

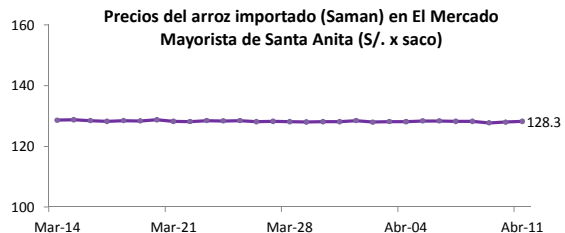
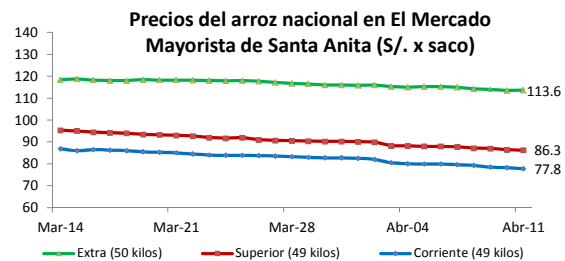
Lima 11 de Abril del 2012

I MERCADO PRODUCTORES DE SANTA ANITA- LIMA

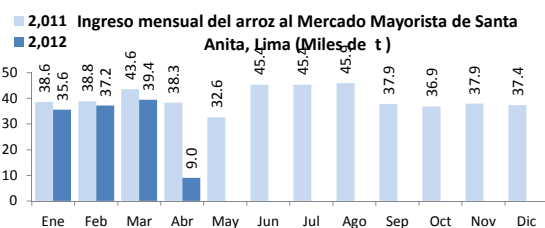
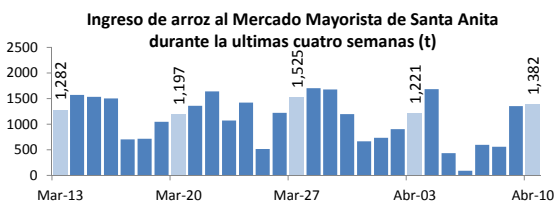
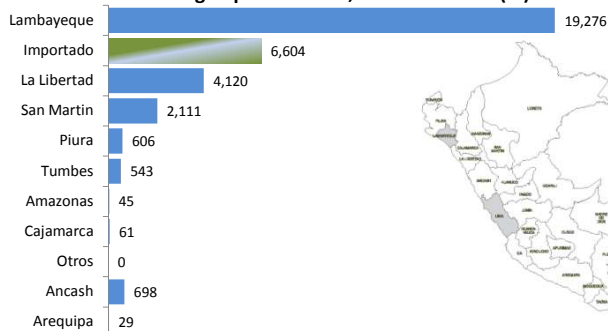


Precios del arroz según calidad (S/. por Unidad de medida)

	Precio Promedio Ult 7 días	PRECIOS			Var. (%)
		Lun-09	Mar-10	Mié-11	
<b>Arroz nacional</b>					
Corriente (49 kilos)	79.3	78.5	78.3	77.8	-0.6%
Superior (49 kilos)	87.5	87.0	86.5	86.3	-0.3%
Sup.Despuntado (49 kilos)	101.4	100.8	100.5	100.3	-0.2%
Extra (50 kilos)	114.6	114.0	113.5	113.6	0.1%
<b>Arroz de Uruguay</b>					
Saman (50 kilos)	128.2	127.8	128.0	128.3	0.2%



Ingreso de arroz al Mercado Productores de Santa Anita - Lima, según procedencia, últimos 30 días (t)



II PRECIOS DEL ARROZ EN LAMBAYEQUE

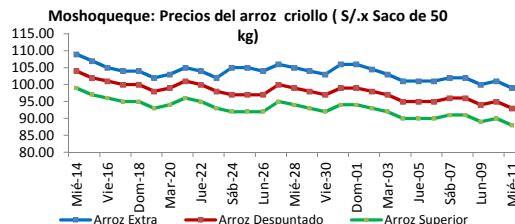
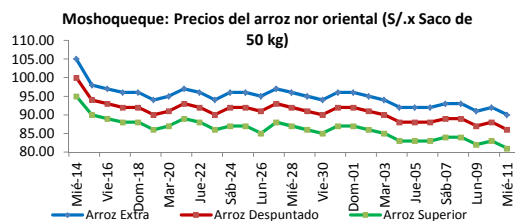
PRECIO DEL ARROZ EN EL MERCADO DE MOSHOQUEQUE

	Últimos 7 días		PRECIOS			
	Precio Máximo	Precio Mínimo	Martes-10		Miércoles-11	
			Mínimo	Máximo	Mínimo	Máximo
<b>Arroz nor oriental</b>						
Extra (50 kilos)	94.0	90.0	91.0	93.0	89.0	91.0
Despuntado (50 kilos)	90.0	86.0	87.0	89.0	85.0	87.0
Superior (50 kilos)	85.0	81.0	82.0	84.0	80.0	82.0
<b>Arroz criollo o norteño</b>						
Extra (50 kilos)	103.0	99.0	100.0	102.0	98.0	100.0
Despuntado (50 kilos)	97.0	93.0	94.0	96.0	92.0	94.0
Superior (50 kilos)	92.0	88.0	89.0	91.0	87.0	89.0

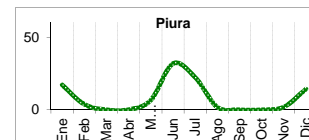
	Precio Promedio Ult. 7 días	PRECIOS			Variación (%)
		Lun-09	Mar-10	Mié-11	
<b>De origen nor oriental</b>					
Extra (50 kilos)	92.1	91.0	92.0	90.0	-2.2%
Despuntado (50 kilos)	88.1	87.0	88.0	86.0	-2.3%
Superior (50 kilos)	83.1	82.0	83.0	81.0	-2.4%
<b>Criollo o norteño</b>					
Extra (50 kilos)	101.1	100.0	101.0	99.0	-2.0%
Despuntado (50 kilos)	95.1	94.0	95.0	93.0	-2.1%
Superior (50 kilos)	90.1	89.0	90.0	88.0	-2.2%

PRECIO DEL ARROZ EN MOLINOS

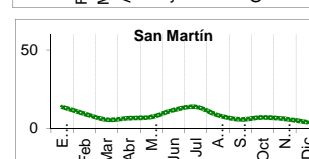
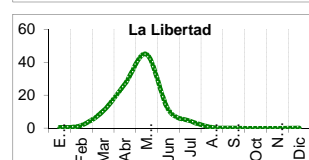
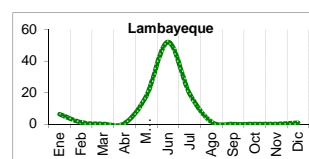
	Últimos 7 días		PRECIOS			
	Precio Máximo	Precio Mínimo	Martes-10		Miércoles-11	
			Mínimo	Máximo	Mínimo	Máximo
<b>Arroz nor oriental</b>						
Extra (50 kilos)	90.0	86.0	87.0	89.0	85.0	87.0
Despuntado (50 kilos)	86.0	82.0	83.0	85.0	81.0	83.0
Superior (50 kilos)	81.0	77.0	78.0	80.0	76.0	78.0
<b>Arroz criollo o norteño</b>						
Extra (50 kilos)	99.0	95.0	96.0	98.0	94.0	96.0
Despuntado (50 kilos)	93.0	89.0	90.0	92.0	88.0	90.0
Superior (50 kilos)	88.0	84.0	85.0	87.0	83.0	85.0



	EN CASCARA		PILADO EN MOLINO (Nuevos Soles)					
	Min	Máx	Extra		Despuntado		Superior	
			Min	Máx	Min	Máx	Min	Máx
<b>LAMBAYEQUE</b>	Fanega 138 kg. (Almacén)		Saco de 50 kg.		Saco de 50 kg.		Saco de 50 kg.	
Nor Oriental	...	...	85.0	87.0	81.0	83.0	76.0	78.0
Norteño (Lambayeque)	...	...	94.0	96.0	88.0	90.0	83.0	85.0



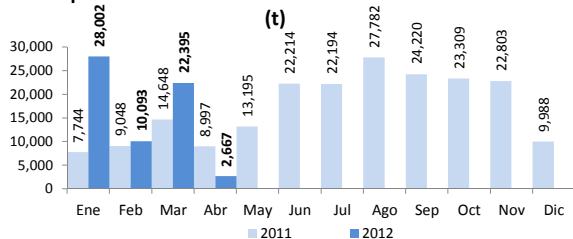
	EN CASCARA		PILADO EN MOLINO (Nuevos Soles)					
	Min	Máx	Extra		Superior		Corriente	
			Min	Máx	Min	Máx	Min	Máx
<b>SAN MARTIN</b>	Tonelada (Chacra)		Saco de 50 kg.		Saco de 50 kg.		Saco de 50 kg.	
Rioja	850.0	950.0	108.0	110.0	100.0	105.0	...	...
Moyobamba	800.0	900.0	...	...	90.0	95.0	...	...
Bellavista	670.0	700.0	...	...	69.0	70.0	...	...
Tocache	800.0	850.0	87.0	90.0	83.0	85.0	...	...
<b>CAJAMARCA</b>	kilogramo (Chacra)		Saco de 50 kg.		Saco de 50 kg.		Saco de 50 kg.	
Jaen (Variedad Moro)	...	...	...	...	...	...	...	...
Jaen (Variedad Capirona)	...	...	...	...	...	...	...	...
<b>TUMBES</b>	kilogramo (Chacra)		kilogramo		kilogramo		Saco de 50 kkg	
Tumbes	...	...	...	...	...	...	85.00	85.00
<b>LA LIBERTAD</b>	Saco de 70 kg. (Chacra)		Saco de 50 kg.		Saco de 49 kg.		Saco de 49 kg.	
Chepen	60.0	70.0	95.0	98.0	80.0	85.0	95.0	70.0
Pacasmayo	65.0	70.0	...	...	92.0	96.0	...	...
Gran Chimú	...	...	...	...	...	...	...	...



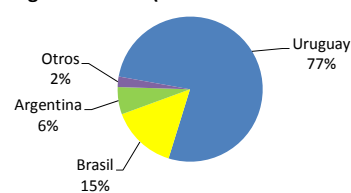
... Sin información

IV COMERCIO INTERNACIONAL

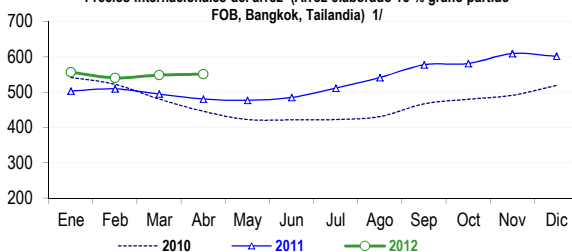
Importación mensual de arroz. Partida arancelaria:



Participación de la importación de arroz según origen. Periodo: (Enero - Abril del 2012)



Precios internacionales del arroz (Arroz elaborado 15 % grano partido FOB, Bangkok, Tailandia) 1/



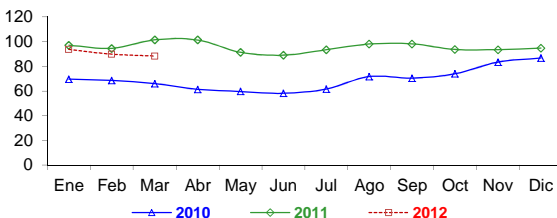
Precios internac. del arroz (Arroz elaborado, 15 % grano partido FOB, Bangkok, Tailandia) US\$ / t

	2009	2010	2011	2012
Ene	528.6	541.9	503.1	556.5
Feb	542.6	522.3	509.3	540.6
Marzo	547.9	480.6	494.6	548.3
Abril	526.0	445.9	480.4	551.0
Mayo	495.5	422.4	476.9	
Junio	508.2	421.6	485.1	
Julio	513.3	422.4	511.4	
Agosto	496.1	430.8	541.5	
Septiembre	488.2	466.9	577.5	
Octubre	467.6	480.0	581.2	
Noviembre	475.8	491.1	609.4	
Diciembre	550.8	519.3	601.4	

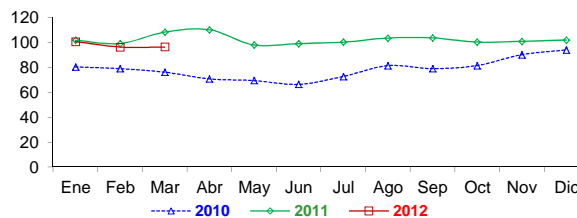
Fuente: Odepa con información de bolsas, Reuters y Mercado de Liniers. Elaboración: Ministerio de Agricultura - Oficina de Estudios Económicos y Estadísticos.

V INFORMACION MENSUAL DE PRECIOS EN EL MERCADO MAYORISTA DE SANTA ANITA 3/

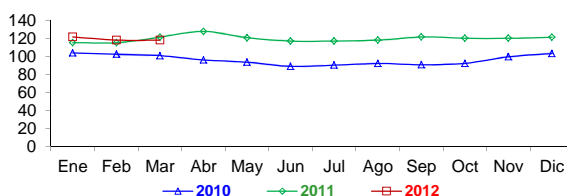
Precio del Arroz Corriente en el Mercado Mayorista de Santa Anita (S/. x Saco de 49 kilos)



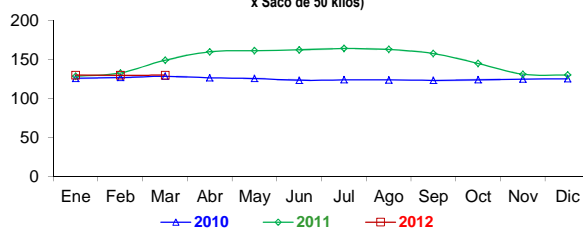
Precio del Arroz Superior en el Mercado Mayorista de Santa Anita (S/. x Saco) 4/



Precio del Arroz Extra en el Mercado Mayorista de Santa Anita (S/. x Saco de 50 kilos)



Precio del Arroz Imp de Uruguay en el Mercado Mayorista de Santa Anita (S/. x Saco de 50 kilos)



Notas:

- 1/ Fuente: ODEPA
- 2/ Superintendencia Nacional de Administración Tributaria SUNAT
- 3/ Mercado Productores de Santa Anita -Lima
- 4/ En el 2010 corresponde a sacos de 49 kilos