

Lima 26 de Noviembre del 2012

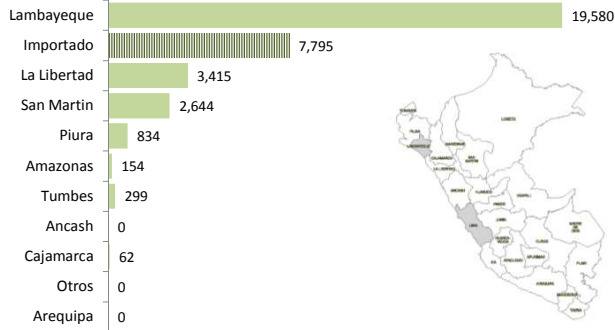
I MERCADO PRODUCTORES DE SANTA ANITA- LIMA



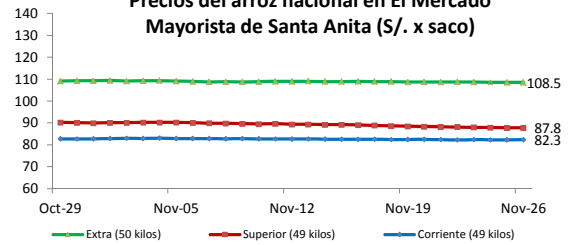
Precios del arroz según calidad (S/. por Unidad de medida)

	Precio Promedio Ult 7 días	PRECIOS			Var. (%)
		Sáb-24	Dom-25	Lun-26	
Arroz nacional					
Corriente (49 kilos)	82.4	82.25	82.30	82.33	0.0%
Superior (49 kilos)	88.1	87.88	87.80	87.75	-0.1%
Sup.Despuntado (49 kilos)	98.2	97.88	97.80	97.88	0.1%
Extra (50 kilos)	108.6	108.50	108.55	108.50	0.0%
Arroz de Uruguay					
Saman (50 kilos)	141.3	141.5	141.6	141.5	-0.1%

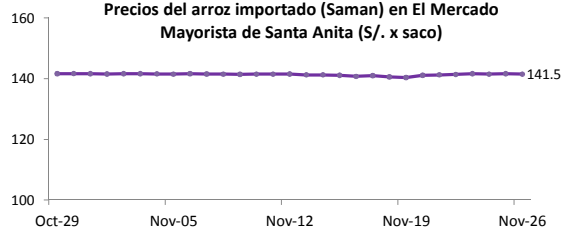
Ingreso de arroz al Mercado Productores de Santa Anita - Lima, según procedencia, últimos 30 días (t)



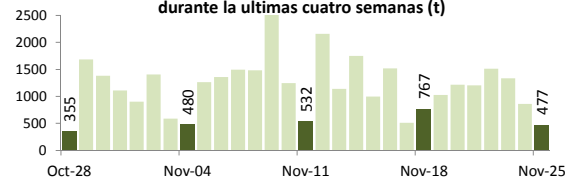
Precios del arroz nacional en El Mercado Mayorista de Santa Anita (S/. x saco)



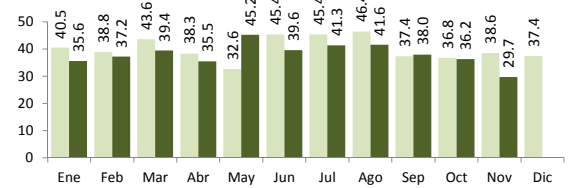
Precios del arroz importado (Saman) en El Mercado Mayorista de Santa Anita (S/. x saco)



Ingreso de arroz al Mercado Mayorista de Santa Anita durante la últimas cuatro semanas (t)



Ingreso mensual del arroz al Mercado Mayorista de Santa Anita, Lima (Miles de t)



II PRECIOS DEL ARROZ EN LAMBAYEQUE

PRECIO DEL ARROZ EN EL MERCADO DE MOSHOQUEQUE

	Últimos 7 días		PRECIOS			
	Precio Máximo	Precio Mínimo	Domingo-25		Lunes-26	
Arroz nor oriental						
Extra (50 kilos)	92.0	86.5	90.0	92.0	89.0	91.0
Despuntado (50 kilos)	87.0	82.0	85.0	87.0	83.5	85.0
Superior (50 kilos)	83.0	78.0	81.0	83.0	80.0	82.5
Arroz criollo o norteño						
Extra (50 kilos)	104.5	100.0	103.0	104.5	102.0	103.5
Despuntado (50 kilos)	98.5	93.0	97.0	98.5	96.0	97.5
Superior (50 kilos)	93.0	88.0	91.0	92.5	90.0	91.5

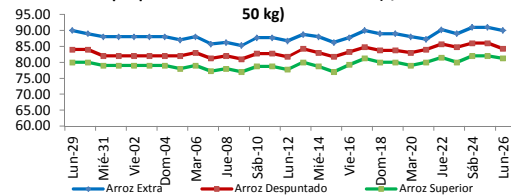
	Precio Promedio Ult. 7 días	PRECIOS			Variación (%)
		Sáb-24	Dom-25	Lun-26	
De origen nor oriental					
Extra (50 kilos)	89.4	91.0	91.0	90.0	-1.1%
Despuntado (50 kilos)	84.8	86.0	86.0	84.3	-2.0%
Superior (50 kilos)	80.6	82.0	82.0	81.3	-0.9%
Criollo o norteño					
Extra (50 kilos)	102.4	103.8	103.8	102.8	-1.0%
Despuntado (50 kilos)	96.1	97.8	97.8	96.8	-1.0%
Superior (50 kilos)	90.6	91.8	91.8	90.8	-1.1%

PRECIO DEL ARROZ EN MOLINOS

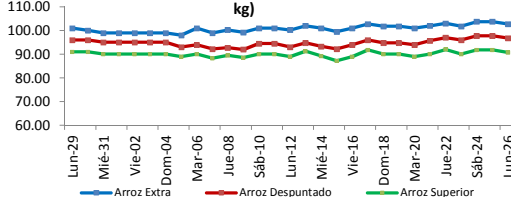
	Últimos 7 días		PRECIOS			
	Precio Máximo	Precio Mínimo	Domingo-25		Lunes-26	
Arroz nor oriental						
Extra (50 kilos)	88.0	83.0	86.0	88.0	85.0	87.5
Despuntado (50 kilos)	91.0	78.0	81.0	83.0	80.0	81.5
Superior (50 kilos)	79.0	74.0	77.0	79.0	76.0	77.5
Arroz criollo o norteño						
Extra (50 kilos)	101.0	96.0	99.0	101.0	98.0	99.5
Despuntado (50 kilos)	95.0	89.0	93.0	95.0	92.0	93.5
Superior (50 kilos)	89.0	84.0	87.0	89.0	86.0	88.0



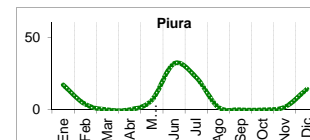
Moshoqueque: Precios del arroz nor oriental (S/. x Saco de 50 kg)



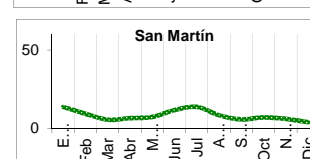
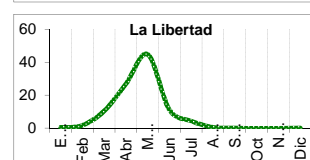
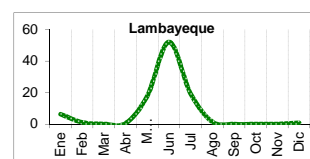
Moshoqueque: Precios del arroz criollo (S/. x Saco de 50 kg)



	PILADO EN MOLINO (Nuevos Soles)					
	Extra		Despuntado		Superior	
	Min	Máx	Min	Máx	Min	Máx
LAMBAYEQUE	Saco de 50 kg.		Saco de 50 kg.		Saco de 50 kg.	
Nor Oriental	85.0	87.5	80.0	81.5	76.0	77.5
Norteño (Lambayeque)	98.0	99.5	92.0	93.5	86.0	88.0

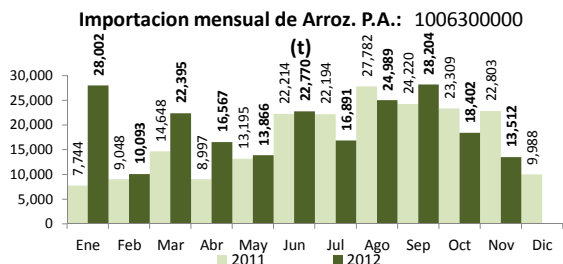


	PILADO EN MOLINO (Nuevos Soles)					
	Extra		Superior		Corriente	
	Min	Máx	Min	Máx	Min	Máx
SAN MARTIN	Saco de 50 kg.		Saco de 50 kg.		Saco de 50 kg.	
Rioja
Moyobamba
Bellavista
Tocache
CAJAMARCA	Saco de 50 kg.		Saco de 50 kg.		Saco de 50 kg.	
Jaen (Variedad Moro)
Jaen (Variedad Capirona)
TUMBES	kilogramo		kilogramo		Saco de 50 kgg	
Tumbes	83.00	83.00
LA LIBERTAD	Saco de 50 kg.		Saco de 49 kg.		Saco de 49 kg.	
Chepen
Pacasmayo
Gran Chimú

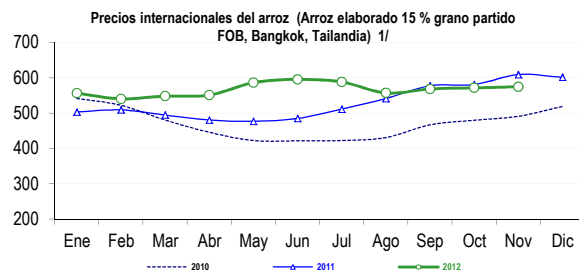
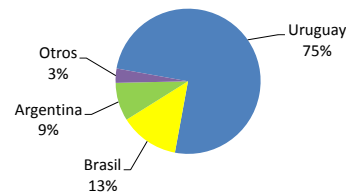


... Sin información

IV COMERCIO INTERNACIONAL



Participación de la importación de arroz según origen. Periodo: (Enero - Noviembre del 2012)

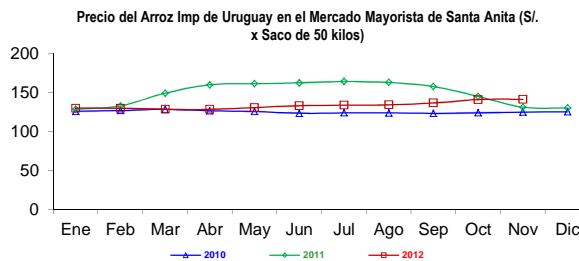
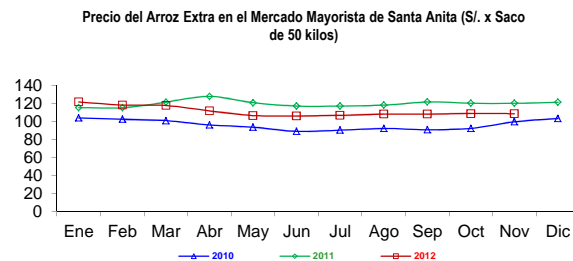
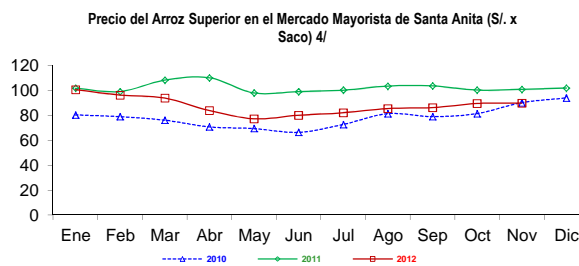
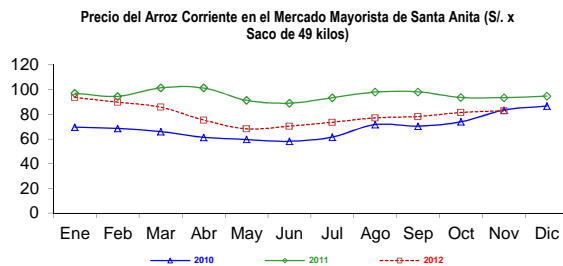


Precios internac. del arroz (Arroz elaborado, 15% grano partido FOB, Bangkok, Tailandia) US\$/t

	2009	2010	2011	2012
Enero	528.6	541.9	503.1	556.5
Febrero	542.6	522.3	509.3	540.6
Marzo	547.9	480.6	494.6	548.3
Abril	526.0	445.9	480.4	551.0
Mayo	495.5	422.4	476.9	586.5
Junio	508.2	421.6	485.1	595.8
Julio	513.3	422.4	511.4	588.6
Agosto	496.1	430.8	541.5	557.0
Septiembre	488.2	466.9	577.5	568.3
Octubre	467.6	480.0	581.2	571.7
Noviembre	475.8	491.1	609.4	575.0
Diciembre	550.8	519.3	601.4	...

Fuente: Odepa con información de bolsas, Reuters y Mercado de Liniers. Elaboración: Ministerio de Agricultura - Oficina de Estudios Económicos y Estadísticos.

V INFORMACION MENSUAL DE PRECIOS EN EL MERCADO MAYORISTA DE SANTA ANITA 3/



Notas:

- 1/ Fuente: ODEPA
- 2/ Superintendencia Nacional de Administración Tributaria SUNAT
- 3/ Mercado Productores de Santa Anita -Lima
- 4/ En el 2010 corresponde a sacos de 49 kilos