

Lima 03 de Diciembre del 2012

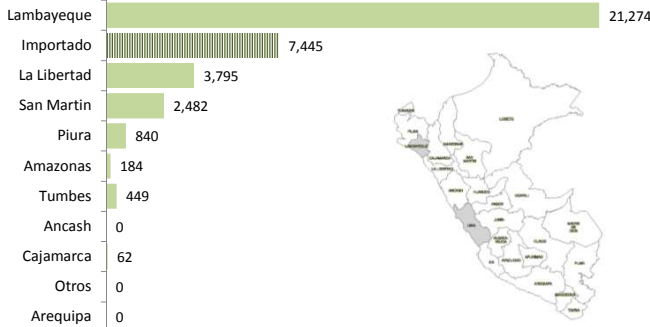
I MERCADO PRODUCTORES DE SANTA ANITA- LIMA



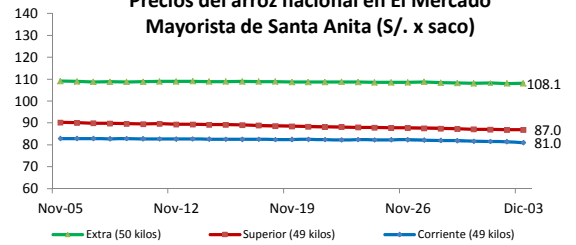
Precios del arroz según calidad (S/. por Unidad de medida)

	Precio Promedio Ult 7 días	PRECIOS			Var. (%)
		Sáb-01	Dom-02	Lun-03	
<b>Arroz nacional</b>					
Corriente (49 kilos)	81.8	81.50	81.43	81.00	-0.5%
Superior (49 kilos)	87.3	87.00	86.90	86.95	0.1%
Sup.Despuntado (49 kilos)	97.8	97.80	97.68	97.63	-0.1%
Extra (50 kilos)	108.3	108.20	108.00	108.13	0.1%
<b>Arroz de Uruguay</b>					
Saman (50 kilos)	141.3	141.0	141.5	140.9	-0.4%

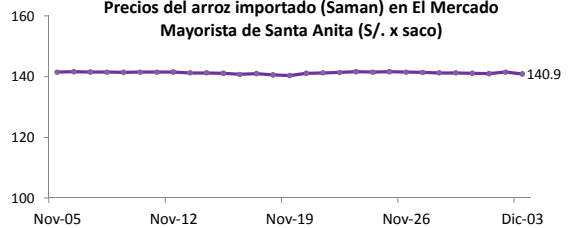
Ingreso de arroz al Mercado Productores de Santa Anita - Lima, según procedencia, últimos 30 días (t)



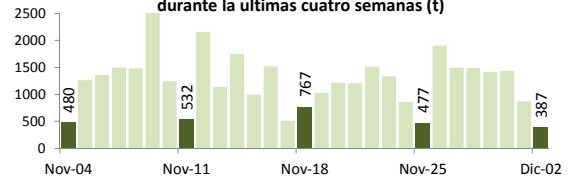
Precios del arroz nacional en El Mercado Mayorista de Santa Anita (S/. x saco)



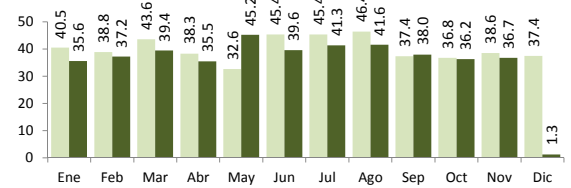
Precios del arroz importado (Saman) en El Mercado Mayorista de Santa Anita (S/. x saco)



Ingreso de arroz al Mercado Mayorista de Santa Anita durante la últimas cuatro semanas (t)



Ingreso mensual del arroz al Mercado Mayorista de Santa Anita, Lima (Miles de t)



II PRECIOS DEL ARROZ EN LAMBAYEQUE

PRECIO DEL ARROZ EN EL MERCADO DE MOSHOQUEQUE

	Últimos 7 días		PRECIOS			
	Precio Máximo	Precio Mínimo	Domingo-02		Lunes-03	
			Mínimo	Máximo	Mínimo	Máximo
<b>Arroz nor oriental</b>						
Extra (50 kilos)	93.5	87.0	92.0	93.5	89.0	91.0
Despuntado (50 kilos)	88.5	81.5	87.0	88.5	85.0	86.5
Superior (50 kilos)	84.0	78.0	82.0	84.0	81.0	82.5
<b>Arroz criollo o norteño</b>						
Extra (50 kilos)	107.0	100.0	105.0	107.0	104.0	105.5
Despuntado (50 kilos)	101.0	94.0	99.0	101.0	97.0	99.0
Superior (50 kilos)	95.0	88.0	93.0	95.0	91.0	92.5

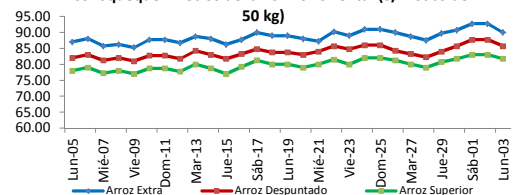
	Precio Promedio Ult. 7 días	PRECIOS			Variación (%)
		Sáb-01	Dom-02	Lun-03	
<b>De origen nor oriental</b>					
Extra (50 kilos)	90.3	92.8	92.8	90.0	-3.0%
Despuntado (50 kilos)	85.0	87.8	87.8	85.8	-2.3%
Superior (50 kilos)	81.3	83.0	83.0	81.8	-1.5%
<b>Criollo o norteño</b>					
Extra (50 kilos)	103.6	106.0	106.0	104.8	-1.2%
Despuntado (50 kilos)	97.4	100.0	100.0	98.0	-2.0%
Superior (50 kilos)	91.3	94.0	94.0	91.8	-2.4%

PRECIO DEL ARROZ EN MOLINOS

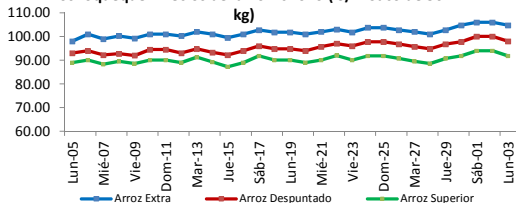
	Últimos 7 días		PRECIOS			
	Precio Máximo	Precio Mínimo	Domingo-02		Lunes-03	
			Mínimo	Máximo	Mínimo	Máximo
<b>Arroz nor oriental</b>						
Extra (50 kilos)	89.5	83.0	87.0	89.5	85.0	86.5
Despuntado (50 kilos)	85.0	78.0	83.0	85.0	81.0	83.0
Superior (50 kilos)	80.0	74.0	78.0	80.0	77.0	79.0
<b>Arroz criollo o norteño</b>						
Extra (50 kilos)	103.5	96.0	102.0	103.5	100.0	102.0
Despuntado (50 kilos)	96.5	90.0	95.0	96.5	93.0	95.0
Superior (50 kilos)	91.0	84.0	89.0	91.0	87.0	89.0



Moshoqueque: Precios del arroz nor oriental (S/.x Saco de 50 kg)

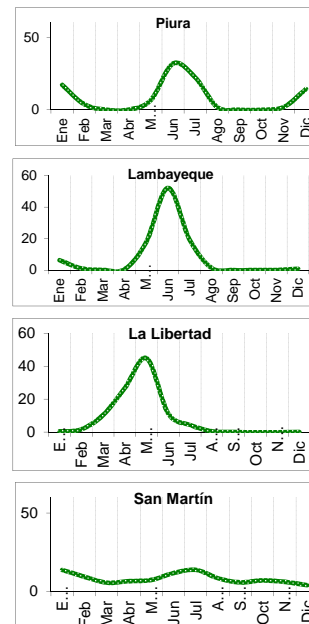


Moshoqueque: Precios del arroz criollo (S/.x Saco de 50 kg)

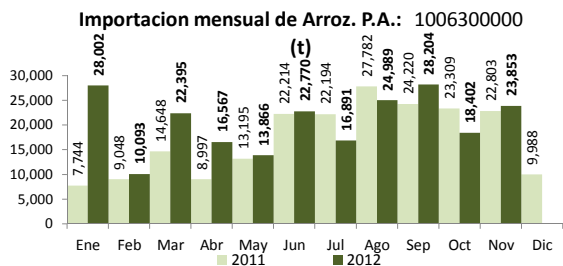


	PILADO EN MOLINO (Nuevos Soles)					
	Extra		Despuntado		Superior	
	Min	Máx	Min	Máx	Min	Máx
<b>LAMBAYEQUE</b>	Saco de 50 kg.		Saco de 50 kg.		Saco de 50 kg.	
Nor Oriental	85.0	86.5	81.0	83.0	77.0	79.0
Norteño (Lambayeque)	100.0	102.0	93.0	95.0	87.0	89.0
	Extra		Superior		Corriente	
	Min	Máx	Min	Máx	Min	Máx
<b>SAN MARTIN</b>	Saco de 50 kg.		Saco de 50 kg.		Saco de 50 kg.	
Rioja	...	...	...	...	...	...
Moyobamba	...	...	...	...	...	...
Bellavista	...	...	...	...	...	...
Tocache	...	...	...	...	...	...
<b>CAJAMARCA</b>	Saco de 50 kg.		Saco de 50 kg.		Saco de 50 kg.	
Jaen (Variedad Moro)	90.0	96.0	83.0	86.0	...	...
Jaen (Variedad Capirona)	...	...	...	...	65.0	70.0
<b>TUMBES</b>	kilogramo		kilogramo		Saco de 50 kgg	
Tumbes	...	...	...	...	...	...
<b>LA LIBERTAD</b>	Saco de 50 kg.		Saco de 49 kg.		Saco de 49 kg.	
Chepen	87.0	90.0	75.0	80.0	65.0	70.0
Pacasmayo	...	...	80.0	83.0	...	...
Gran Chimú	...	...	...	...	...	...

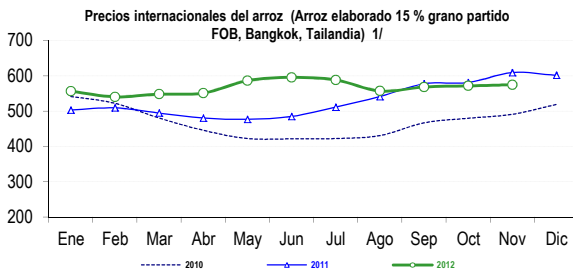
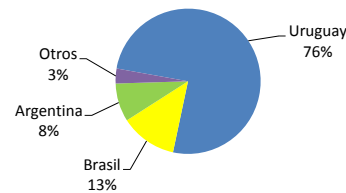
... Sin información



IV COMERCIO INTERNACIONAL



Participación de la importación de arroz según origen. Periodo: (Enero - Noviembre del 2012)

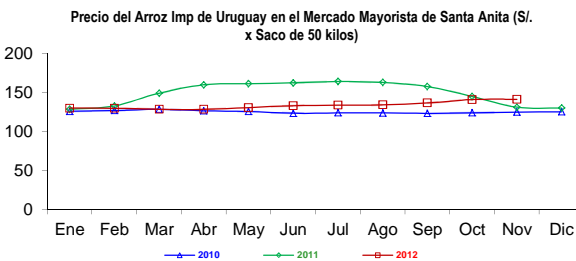
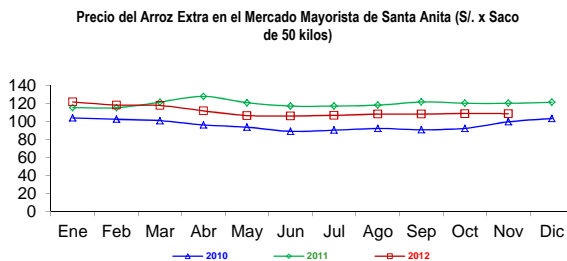
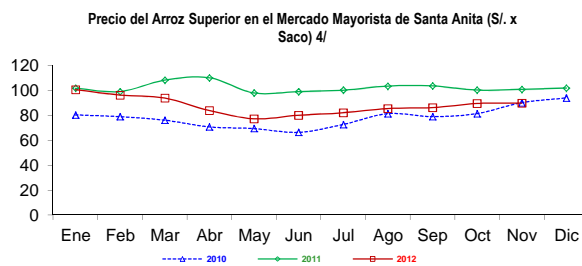
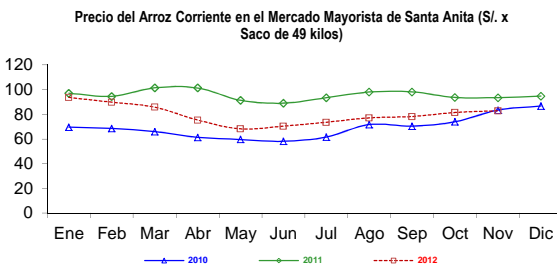


Precios internac. del arroz (Arroz elaborado, 15% grano partido FOB, Bangkok, Tailandia; US\$/t

	2009	2010	2011	2012
Enero	528.6	541.9	503.1	556.5
Febrero	542.6	522.3	509.3	540.6
Marzo	547.9	480.6	494.6	548.3
Abril	526.0	445.9	480.4	551.0
Mayo	495.5	422.4	476.9	586.5
Junio	508.2	421.6	485.1	595.8
Julio	513.3	422.4	511.4	588.6
Agosto	496.1	430.8	541.5	557.0
Septiembre	488.2	466.9	577.5	568.3
Octubre	467.6	480.0	581.2	571.7
Noviembre	475.8	491.1	609.4	575.0
Diciembre	550.8	519.3	601.4	...

Fuente: Odepa con información de bolsas, Reuters y Mercado de Liniers. Elaboración: Ministerio de Agricultura - Oficina de Estudios Económicos y Estadísticos.

V INFORMACION MENSUAL DE PRECIOS EN EL MERCADO MAYORISTA DE SANTA ANITA 3/



Notas:

- 1/ Fuente: ODEPA
- 2/ Superintendencia Nacional de Administración Tributaria SUNAT
- 3/ Mercado Productores de Santa Anita -Lima
- 4/ En el 2010 corresponde a sacos de 49 kilos