

Lima 16 de Enero del 2012

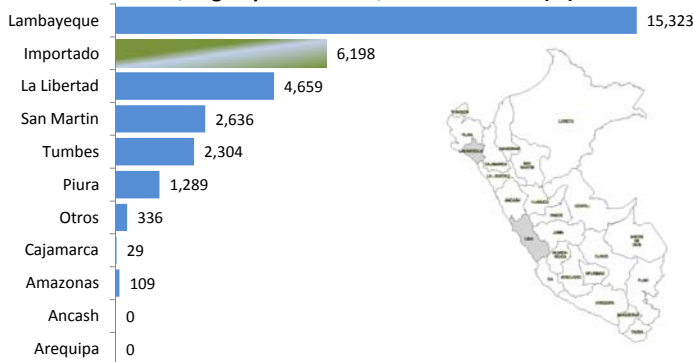
I MERCADO PRODUCTORES DE SANTA ANITA- LIMA



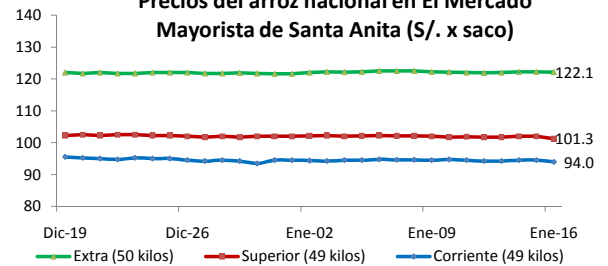
Precios del arroz según calidad (S/. por Unidad de medida)

	Precio Promedio Ult 7 días	PRECIOS		
		Sáb-14	Dom-15	Lun-16
Arroz nacional				
Corriente (49 kilos)	94.5	94.5		94.0
Superior (49 kilos)	101.9	102.0		101.3
Sup.Despuntado (49 kilos)	111.8	111.5		112.0
Extra (50 kilos)	122.1	122.3		122.1
Arroz de Uruguay				
Saman (50 kilos)	130.0	130.3		130.5

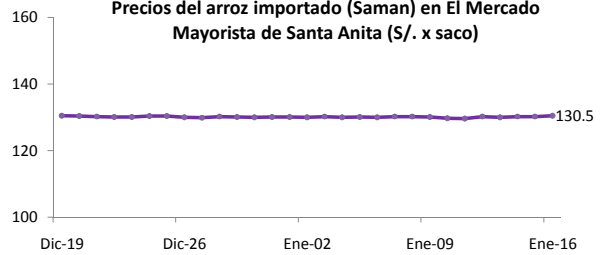
Ingreso de arroz al Mercado Productores de Santa Anita - Lima, según procedencia, últimos 30 días (t)



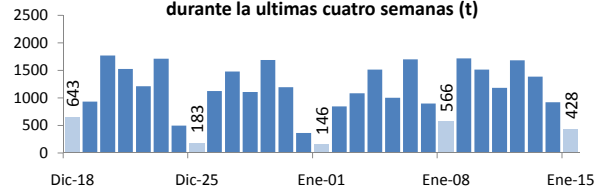
Precios del arroz nacional en El Mercado Mayorista de Santa Anita (S/. x saco)



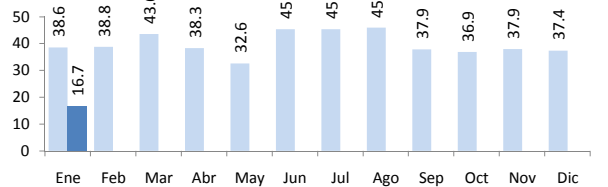
Precios del arroz importado (Saman) en El Mercado Mayorista de Santa Anita (S/. x saco)



Ingreso de arroz al Mercado Mayorista de Santa Anita durante la últimas cuatro semanas (t)



2,011 Ingreso mensual del arroz al Mercado Mayorista de Santa Anita, Lima (Miles de t)



II PRECIOS DEL ARROZ EN LAMBAYEQUE

PRECIO DEL ARROZ EN EL MERCADO DE MOSHOQUEQUE

	Ultimos 7 días		PRECIOS			
	Precio Máximo	Precio Mínimo	Domingo-15		Lunes-16	
			Mínimo	Máximo	Mínimo	Máximo
Arroz nor oriental						
Extra (50 kilos)	116.0	111.0			110.0	112.0
Despuntado (50 kilos)	111.0	104.0			103.0	105.0
Superior (50 kilos)	106.0	100.0			99.0	101.0
Arroz criollo o norteño						
Extra (50 kilos)	120.0	114.0			113.0	115.0
Despuntado (50 kilos)	115.0	107.0			106.0	108.0
Superior (50 kilos)	110.0	102.0			101.0	103.0

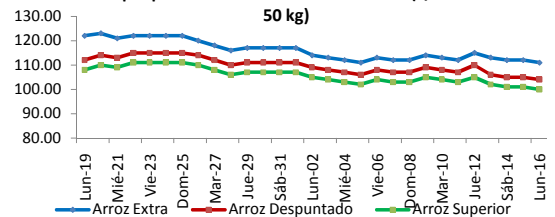
	Precio Promedio Ult. 7 días	PRECIOS			Variación (%)
		Sáb-14	Dom-15	Lun-16	
De origen nor oriental					
Extra (50 kilos)	113.0	112.0		111.0	
Despuntado (50 kilos)	107.1	105.0		104.0	
Superior (50 kilos)	103.0	101.0		100.0	
Criollo o norteño					
Extra (50 kilos)	116.7	115.0		114.0	
Despuntado (50 kilos)	110.9	108.0		107.0	
Superior (50 kilos)	105.9	103.0		102.0	

PRECIO DEL ARROZ EN MOLINOS

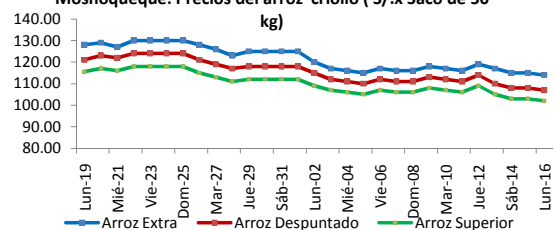
	Ultimos 7 días		PRECIOS			
	Precio Máximo	Precio Mínimo	Domingo-15		Lunes-16	
			Mínimo	Máximo	Mínimo	Máximo
Arroz nor oriental						
Extra (50 kilos)	112.0	107.0			106.0	108.0
Despuntado (50 kilos)	107.0	100.0			99.0	101.0
Superior (50 kilos)	102.0	96.0			95.0	97.0
Arroz criollo o norteño						
Extra (50 kilos)	116.0	110.0			109.0	111.0
Despuntado (50 kilos)	111.0	103.0			102.0	104.0
Superior (50 kilos)	106.0	98.0			97.0	99.0



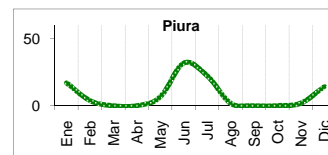
Moshoqueque: Precios del arroz nor oriental (S/. x Saco de 50 kg)



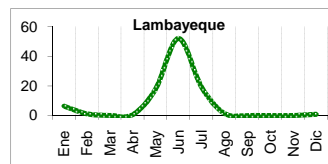
Moshoqueque: Precios del arroz criollo (S/. x Saco de 50 kg)



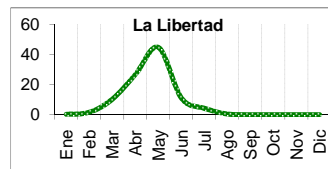
	EN CASCARA		PILADO EN MOLINO (Nuevos Soles)					
	Min	Máx	Extra		Superior		Superior	
			Min	Máx	Min	Máx	Min	Máx
LAMBAYEQUE	Fanega 138 kg. (Almacén)		Saco de 50 kg.		Saco de 50 kg.		Saco de 50 kg.	
Nor Oriental	106.0	108.0	99.0	101.0	95.0	97.0
Norteño (Lambayeque)	109.0	111.0	102.0	104.0	97.0	99.0



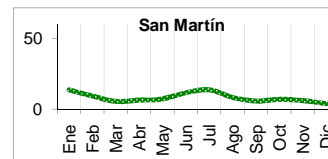
	EN CASCARA		PILADO EN MOLINO (Nuevos Soles)					
	Min	Máx	Extra		Superior		Corriente	
			Min	Máx	Min	Máx	Min	Máx
SAN MARTIN	Tonelada (Chacra)		Saco de 50 kg.		Saco de 50 kg.		Saco de 50 kg.	
Rioja	950.0	1050.0	108.0	110.0	100.0	105.0
Moyobamba	1000.0	1020.0	98.0	100.0
Bellavista	950.0	1050.0	87.0	95.0
Tocache	800.0	850.0	92.0	95.0	85.0	90.0



	EN CASCARA		PILADO EN MOLINO (Nuevos Soles)					
	Min	Máx	Extra		Superior		Corriente	
			Min	Máx	Min	Máx	Min	Máx
CAJAMARCA	kilogramo (Chacra)		Saco de 50 kg.		Saco de 50 kg.		Saco de 50 kg.	
Jaen (Variedad Moro)	1.0	1.1	122.0	124.0	100.0	103.0
Jaen (Variedad Capirona)	1.0	1.0	85.0	90.0



	EN CASCARA		PILADO EN MOLINO (Nuevos Soles)					
	Min	Máx	Extra		Superior		Corriente	
			Min	Máx	Min	Máx	Min	Máx
TUMBES	kilogramo (Chacra)		kilogramo		kilogramo		Saco de 50 kgg	
Tumbes

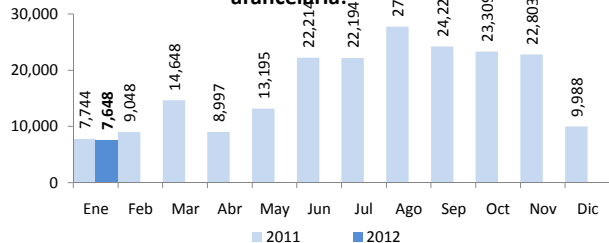


	EN CASCARA		PILADO EN MOLINO (Nuevos Soles)					
	Min	Máx	Extra		Superior		Corriente	
			Min	Máx	Min	Máx	Min	Máx
LA LIBERTAD	Saco de 70 kg. (Chacra)		Saco de 50 kg.		Saco de 49 kg.		Saco de 49 kg.	
Chepen	90.0	94.0	115.0	118.0	96.0	98.0	88.0	94.0
Pacasmayo	95.0	96.0	115.0	115.0	102.0	104.0	90.0	90.0
Gran Chimú

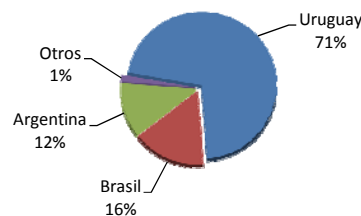
... Sin información

IV COMERCIO INTERNACIONAL

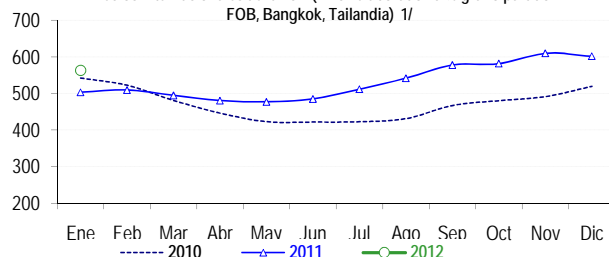
Importación mensual de arroz, Partida arancelaria:



Participación de la importación de arroz según origen. Periodo: (Enero del 2012)



Precios internacionales del arroz (Arroz elaborado 15 % grano partido FOB, Bangkok, Tailandia) 1/



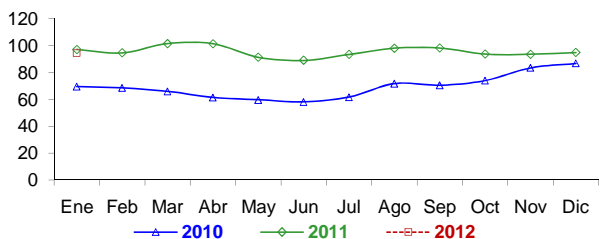
Precios internac. del arroz (Arroz elaborado, 15 % grano partido FOB, Bangkok, Tailandia)

	2009	2010	2011	2012
Ene	528.6	541.9	503.1	563.0
Feb	542.6	522.3	509.3	
Marzo	547.9	480.6	494.6	
Abril	526.0	445.9	480.4	
Mayo	495.5	422.4	476.9	
Junio	508.2	421.6	485.1	
Julio	513.3	422.4	511.4	
Agosto	496.1	430.8	541.5	
Septiembre	488.2	466.9	577.5	
Octubre	467.6	480.0	581.2	
Noviembre	475.8	491.1	609.4	
Diciembre	550.8	519.3	601.4	

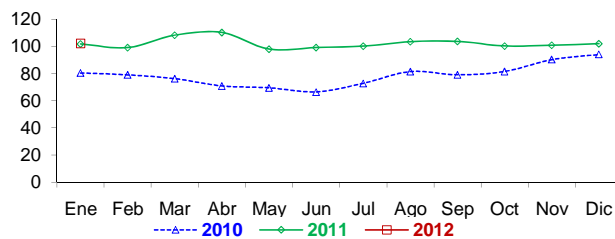
Fuente: Odepa con información de bolsas, Reuters y Mercado de Liniers. Elaboración: Ministerio de Agricultura - Oficina de Estudios Económicos y Estadísticos.

V INFORMACION MENSUAL DE PRECIOS EN EL MERCADO MAYORISTA DE SANTA ANITA 3/

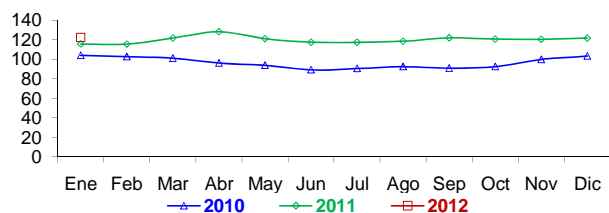
Precio del Arroz Corriente en el Mercado Mayorista de Santa Anita (S/. x Saco de 49 kilos)



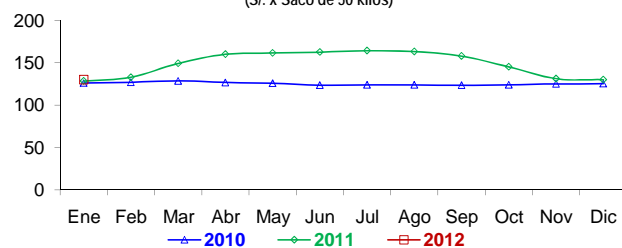
Precio del Arroz Superior en el Mercado Mayorista de Santa Anita (S/. x Saco) 4/



Precio del Arroz Extra en el Mercado Mayorista de Santa Anita (S/. x Saco de 50 kilos)



Precio del Arroz Imp de Uruguay en el Mercado Mayorista de Santa Anita (S/. x Saco de 50 kilos)



Notas:

- 1/ Fuente: ODEPA
- 2/ Superintendencia Nacional de Administración Tributaria SUNAT
- 3/ Mercado Productores de Santa Anita -Lima
- 4/ En el 2010 corresponde a sacos de 49 kilos