

Lima 31 de mayo de 2016

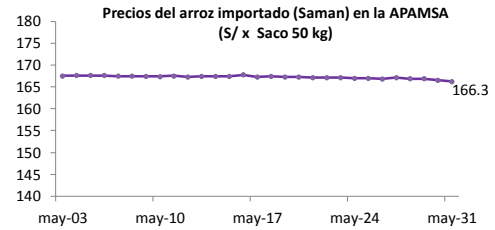
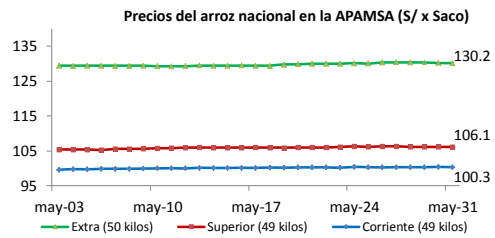
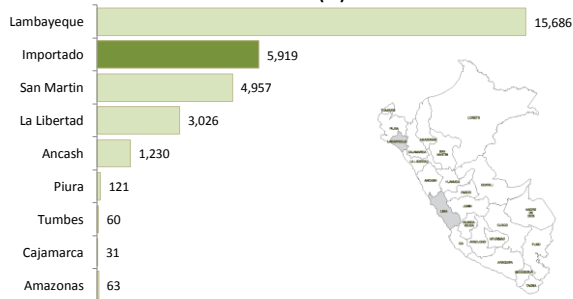
I ASOCIACIÓN DE PRODUCTORES AGRICOLAS MERCADO DE SANTA ANITA (APAMSA) 3/ - LIMA



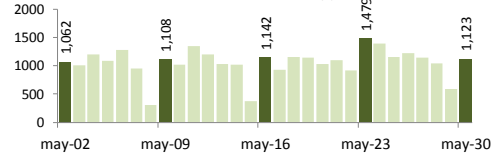
Precios del arroz según calidad (\$/ por Unidad de medida)

	Precio Promedio Ult 7 días	P R E C I O S			
		dom-29	lun-30	mar-31	Var. (%)
Arroz nacional					
Corriente (49 kilos)	100.3	100.3	100.4	100.3	-0.1%
Superior (49 kilos)	106.2	106.2	106.2	106.1	0.0%
Sup.Despuntado (49 kilos)	118.2	118.2	118.4	118.4	-0.1%
Extra (50 kilos)	130.3	130.4	130.3	130.2	-0.1%
Arroz de Uruguay					
Samán (50 kilos)	166.9	166.9	166.5	166.3	-0.2%

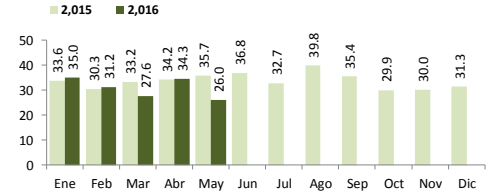
Ingreso de arroz a la APAMSA, según procedencia, últimos 30 días (t)



Ingreso de arroz a la APAMSA Durante las últimas cuatro semanas (t)



Ingreso mensual del arroz a la APAMSA (Miles de t.)



II PRECIOS DEL ARROZ EN LA REGION LAMBAYEQUE

PRECIO DEL ARROZ EN EL MERCADO DE MOSHOQUEQUE

	Últimos 7 días		P R E C I O S			
	Precio Máximo	Precio Mínimo	lunes-30	martes-31	Mínimo	Máximo
Arroz nor oriental						
Extra (50 kilos)	118.0	115.0	115.0	118.0	115.0	118.0
Despuntado (50 kilos)	113.0	110.0	110.0	113.0	110.0	113.0
Superior (50 kilos)	106.0	101.0	101.0	106.0	101.0	106.0
Arroz criollo o norteño						
Extra (50 kilos)	133.0	130.0	130.0	133.0	130.0	133.0
Despuntado (50 kilos)	122.0	120.0	120.0	122.0	120.0	122.0
Superior (50 kilos)	118.0	115.0	115.0	118.0	115.0	118.0

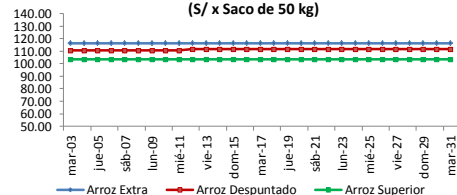
	Precio Promedio Ult. 7 días	P R E C I O S				Variación (%)
		dom-29	lun-30	mar-31		
De origen nor oriental						
Extra (50 kilos)	116.5	116.5	116.5	116.5	0.0%	
Despuntado (50 kilos)	111.5	111.5	111.5	111.5	0.0%	
Superior (50 kilos)	103.5	103.5	103.5	103.5	0.0%	
Criollo o norteño						
Extra (50 kilos)	131.5	131.5	131.5	131.5	0.0%	
Despuntado (50 kilos)	121.0	121.0	121.0	121.0	0.0%	
Superior (50 kilos)	116.5	116.5	116.5	116.5	0.0%	

PRECIO DEL ARROZ EN MOLINOS

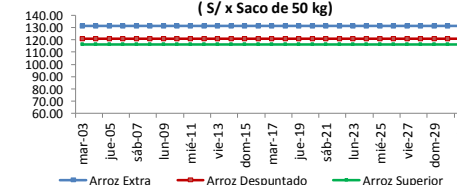
	Últimos 7 días		P R E C I O S			
	Precio Máximo	Precio Mínimo	lunes-30	martes-31	Mínimo	Máximo
Arroz nor oriental						
Extra (50 kilos)	110.0	108.0	108.0	110.0	108.0	110.0
Despuntado (50 kilos)	105.0	103.0	103.0	105.0	103.0	105.0
Superior (50 kilos)	100.0	98.0	98.0	100.0	98.0	100.0
Arroz criollo o norteño						
Extra (50 kilos)	117.0	115.0	115.0	117.0	115.0	117.0
Despuntado (50 kilos)	112.0	110.0	110.0	112.0	110.0	112.0
Superior (50 kilos)	110.0	108.0	108.0	110.0	108.0	110.0



Moshoqueque: Precios del arroz nor oriental (\$/x Saco de 50 kg)



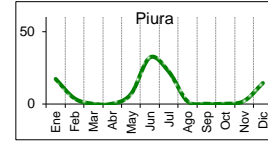
Moshoqueque: Precios del arroz criollo (\$/x Saco de 50 kg)



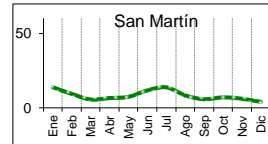
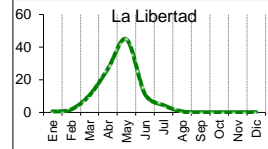
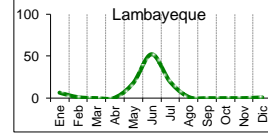
III PRECIOS REFERENCIALES DE ARROZ EN PRINCIPALES ZONAS PRODUCTORAS DEL PAIS

Calendario de Cosechas (%)

	PILADO EN MOLINO (Soles)					
	Extra		Despuntado		Superior	
	Min	Máx	Min	Máx	Min	Máx
LAMBAYEQUE	Saco de 50 kg.		Saco de 50 kg.		Saco de 50 kg.	
Nor Oriental	108.0	110.0	103.0	105.0	98.0	100.0
Norteño (Lambayeque)	115.0	117.0	110.0	112.0	108.0	110.0



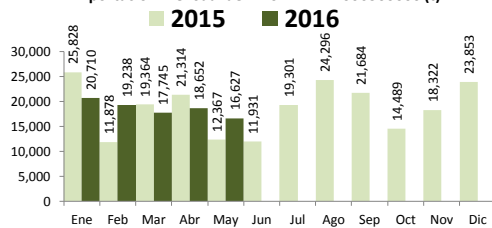
	PILADO EN MOLINO (Soles)					
	Extra		Superior		Corriente	
	Min	Máx	Min	Máx	Min	Máx
SAN MARTIN	Saco de 50 kg.		Saco de 50 kg.		Saco de 50 kg.	
Rioja
Moyobamba
Bellavista
Tocache
San Martín
Picota
CAJAMARCA	Saco de 50 kg.		Saco de 50 kg.		Saco de 50 kg.	
Jaen (Variedad Moro)
Jaen (Variedad Capirona)
TUMBES	kilogramo		kilogramo		Saco de 50 kg	
Tumbes
LA LIBERTAD	Saco de 50 kg.		Saco de 49 kg.		Saco de 49 kg.	
Chepen
Pacasmayo /Guadalupe
Gran Chimú



... Sin información

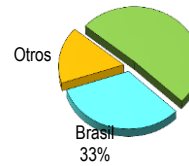
IV COMERCIO INTERNACIONAL

Importacion mensual de Arroz. P.A.: 1006300000 (t) 2/



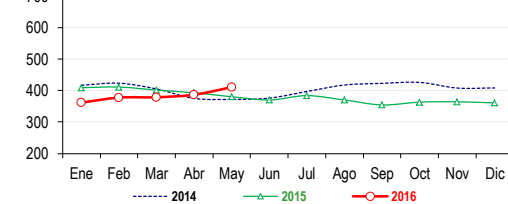
Participación de la importación de arroz según origen

Periodo: Enero - Mayo, 2016
Uruguay 51%



* La información de importaciones es preliminar, puede ser reajustada

Precios internacionales del arroz (Arroz elaborado 15 % grano partido FOB, Bangkok, Tailandia) 1/



Precios internac. del arroz (Arroz elaborado, 15 % grano partido FOB, Bangkok, Tailandia) US\$/ t

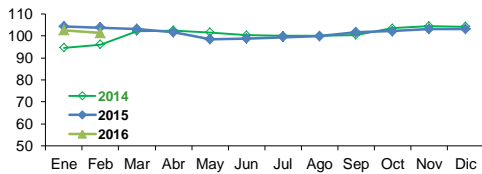
	2012	2013	2014	2015	2016
Enero	556.5	584.4	416.5	408.8	361.4
Febrero	540.6	592.0	423.0	410.8	377.3
Marzo	548.3	583.0	404.7	401.1	378.4
Abril	551.0	566.8	374.7	392.4	386.4
Mayo	586.5	561.4	371.6	380.0	410.5
Junio	595.8	540.2	375.6	369.8	
Julio	588.6	521.8	396.7	383.5	
Agosto	557.0	493.0	417.1	369.6	
Septiembre	568.3	437.1	422.5	354.0	
Octubre	571.7	433.5	425.5	362.8	
Noviembre	574.3	422.2	407.6	364.0	
Diciembre	575.9	426.0	408.0	360.4	

Fuente: Odepa con información de bolsas, Reuters y Mercado de Liniers.

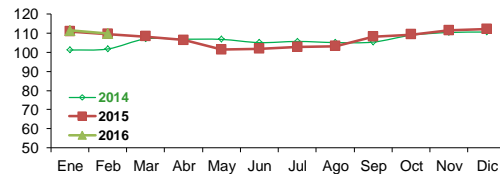
Elaboración: MINAGRI - Dirección General de Evaluación y Seguimiento de Políticas.

V INFORMACION MENSUAL DE PRECIOS EN LA APAMSA 3/

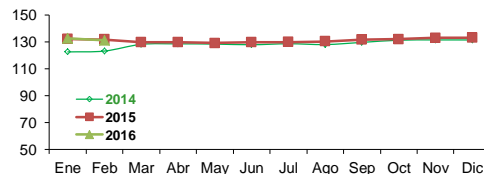
Precio del Arroz Corriente en la APAMSA (S/ x Saco de 49 kilos)



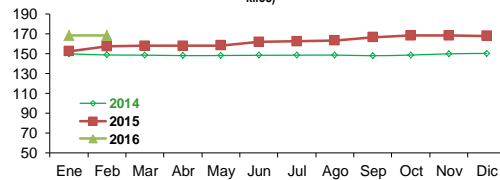
Precio del Arroz Superior en en la APAMSA (S/ x Saco de 49 kg)



Precio del Arroz Extra en la APAMSA (S/ x Saco de 50 kilos)



Precio del Arroz Importado de Uruguay en la APAMSA (S/ x Saco de 50 kilos)



Not:

1/ Fuente: ODEPA

2/ Superintendencia Nacional de Administración Tributaria SUNAT

3/ Fuente: Asociación de Productores Agrícolas Mercado Santa Anita

Elaboración: DEA- Area de Comercialización