

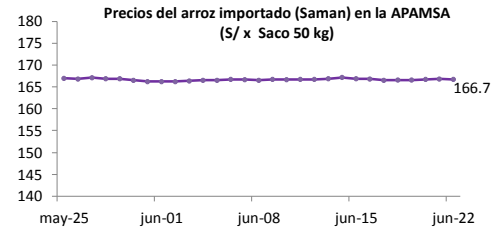
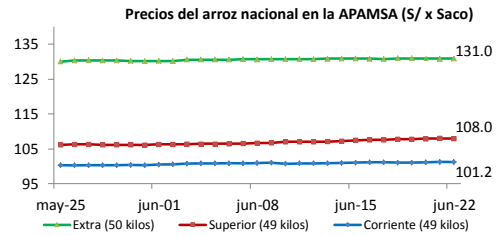
Lima 22 de junio del 2016

I ASOCIACIÓN DE PRODUCTORES AGRICOLAS MERCADO DE SANTA ANITA (APAMSA) 3/ - LIMA

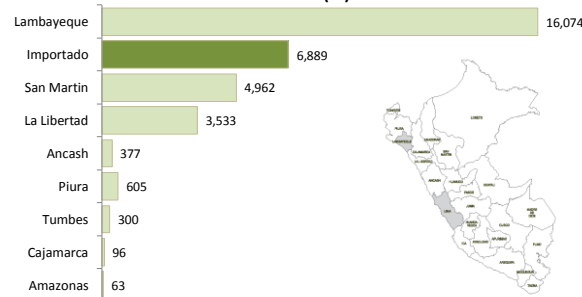


Precios del arroz según calidad (\$/ por Unidad de medida)

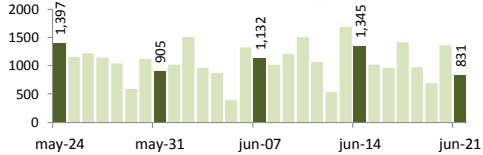
	Precio Promedio Ult. 7 días	P R E C I O S			Var. (%)
		lun-20	mar-21	mié-22	
<b>Arroz nacional</b>					
Corriente (49 kilos)	101.1	101.1	101.3	101.2	0.0%
Superior (49 kilos)	107.7	107.9	108.1	108.0	0.0%
Sup.Despuntado (49 kilos)	118.9	119.1	119.1	119.2	0.1%
Extra (50 kilos)	130.9	131.0	130.9	131.0	0.1%
<b>Arroz de Uruguay</b>					
Saman (50 kilos)	166.7	166.7	166.8	166.7	0.0%



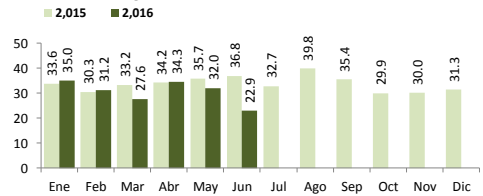
Ingreso de arroz a la APAMSA, según procedencia, últimos 30 días ( t )



Ingreso de arroz a la APAMSA Durante las últimas cuatro semanas (t)



Ingreso mensual del arroz a la APAMSA (Miles de t )



II PRECIOS DEL ARROZ EN LA REGION LAMBAYEQUE

PRECIO DEL ARROZ EN EL MERCADO DE MOSHOQUEQUE

	Últimos 7 días		P R E C I O S			
	Precio Máximo	Precio Mínimo	martes-21		miércoles-22	
			Mínimo	Máximo	Mínimo	Máximo
<b>Arroz nor oriental</b>						
Extra (50 kilos)	118.0	115.0	115.0	118.0	115.0	118.0
Despuntado (50 kilos)	113.0	110.0	110.0	113.0	110.0	113.0
Superior (50 kilos)	106.0	104.0	104.0	106.0	104.0	106.0
<b>Arroz criollo o norteño</b>						
Extra (50 kilos)	130.0	125.0	125.0	130.0	125.0	130.0
Despuntado (50 kilos)	122.0	120.0	120.0	122.0	120.0	122.0
Superior (50 kilos)	118.0	115.0	115.0	118.0	115.0	118.0

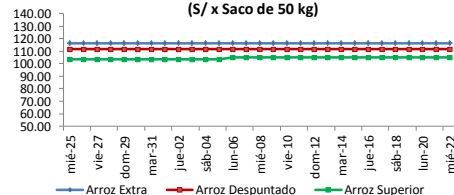
	Precio Promedio Ult. 7 días	P R E C I O S			Variación (%)
		lun-20	mar-21	mié-22	
<b>De origen nor oriental</b>					
Extra (50 kilos)	116.5	116.5	116.5	116.5	0.0%
Despuntado (50 kilos)	111.5	111.5	111.5	111.5	0.0%
Superior (50 kilos)	105.0	105.0	105.0	105.0	0.0%
<b>Criollo o norteño</b>					
Extra (50 kilos)	127.5	127.5	127.5	127.5	0.0%
Despuntado (50 kilos)	121.0	121.0	121.0	121.0	0.0%
Superior (50 kilos)	116.5	116.5	116.5	116.5	0.0%

PRECIO DEL ARROZ EN MOLINOS

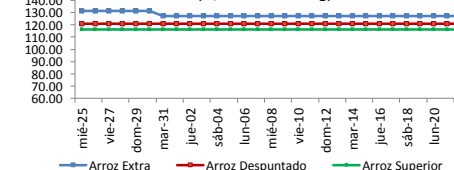
	Últimos 7 días		P R E C I O S			
	Precio Máximo	Precio Mínimo	martes-21		miércoles-22	
			Mínimo	Máximo	Mínimo	Máximo
<b>Arroz nor oriental</b>						
Extra (50 kilos)	110.0	108.0	108.0	110.0	108.0	110.0
Despuntado (50 kilos)	106.0	104.0	104.0	106.0	104.0	106.0
Superior (50 kilos)	102.0	100.0	100.0	102.0	100.0	102.0
<b>Arroz criollo o norteño</b>						
Extra (50 kilos)	120.0	117.0	117.0	120.0	117.0	120.0
Despuntado (50 kilos)	114.0	112.0	112.0	114.0	112.0	114.0
Superior (50 kilos)	110.0	108.0	108.0	110.0	108.0	110.0



Moshoqueque: Precios del arroz nor oriental (\$/ x Saco de 50 kg)



Moshoqueque: Precios del arroz criollo (\$/ x Saco de 50 kg)

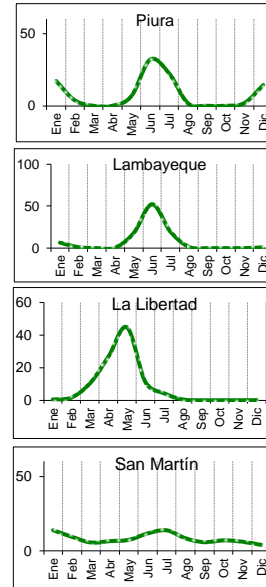


III PRECIOS REFERENCIALES DE ARROZ EN PRINCIPALES ZONAS PRODUCTORAS DEL PAIS

	PILADO EN MOLINO (Soles)					
	Extra		Despuntado		Superior	
	Mín	Máx	Mín	Máx	Mín	Máx
<b>LAMBAYEQUE</b>	Saco de 50 kg.		Saco de 50 kg.		Saco de 50 kg.	
Nor Oriental	108.0	110.0	104.0	106.0	100.0	102.0
Norteño (Lambayeque)	117.0	120.0	112.0	114.0	108.0	110.0
	Extra		Superior		Corriente	
	Mín	Máx	Mín	Máx	Mín	Máx
<b>SAN MARTIN</b>	Saco de 50 kg.		Saco de 50 kg.		Saco de 50 kg.	
Rioja	104.0	112.0	90.0	96.0	80.0	85.0
Moyobamba	...	...	94.0	97.0	88.0	90.0
Bellavista	...	...	102.0	110.0	90.0	100.0
Tocache	100.0	110.0	95.0	100.0	85.0	90.0
San Martín	112.0	114.0	105.0	110.0	80.0	83.0
Picota	...	...	90.0	95.0	83.0	88.0
<b>CAJAMARCA</b>	Saco de 50 kg.		Saco de 50 kg.		Saco de 50 kg.	
Jaen (Variedad Moro)	...	...	...	...	...	...
Jaen (Variedad Capirona)	...	...	...	...	...	...
<b>TUMBES</b>	kilogramo		kilogramo		Saco de 50 kgg	
Tumbes	...	...	...	...	...	...
<b>LA LIBERTAD</b>	Saco de 50 kg.		Saco de 49 kg.		Saco de 49 kg.	
Chepen	...	...	...	...	...	...
Pacasmayo /Guadalupe	...	...	...	...	...	...
Gran Chimú	...	...	...	...	...	...

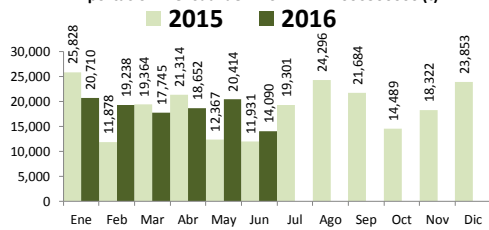
... Sin información

Calendario de Cosechas (%)



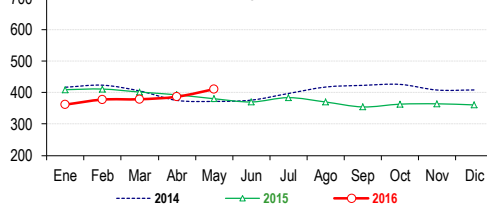
IV COMERCIO INTERNACIONAL

Importación mensual de Arroz. P.A.: 1006300000 (t) 2/



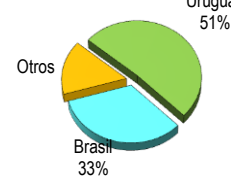
\* La información de importaciones es preliminar, puede ser reajustada

Precios internacionales del arroz (Arroz elaborado 15% grano partido FOB, Bangkok, Tailandia) 1/



Participación de la importación de arroz según origen

Periodo: Enero - Junio, 2016



Precios internac. del arroz (Arroz elaborado, 15% grano partido FOB, Bangkok, Tailandia) US\$ / t

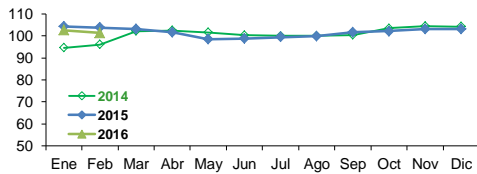
	2012	2013	2014	2015	2016
Enero	556.5	584.4	416.5	408.8	361.4
Febrero	540.6	592.0	423.0	410.8	377.3
Marzo	548.3	583.0	404.7	401.1	378.4
Abril	551.0	566.8	374.7	392.4	386.4
Mayo	586.5	561.4	371.6	380.0	410.5
Junio	595.8	540.2	375.6	369.8	
Julio	588.6	521.8	396.7	383.5	
Agosto	557.0	493.0	417.1	369.6	
Septiembre	568.3	437.1	422.5	354.0	
Octubre	571.7	433.5	425.5	362.8	
Noviembre	574.3	422.2	407.6	364.0	
Diciembre	575.9	426.0	408.0	360.4	

Fuente: Odepa con información de bolsas, Reuters y Mercado de Liniers.

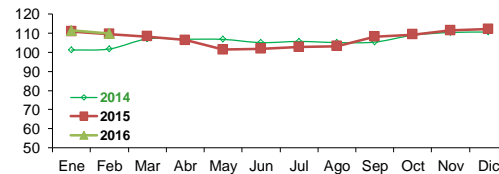
Elaboración: MINAGRI - Dirección General de Evaluación y Seguimiento de Políticas.

V INFORMACION MENSUAL DE PRECIOS EN LA APAMSA 3/

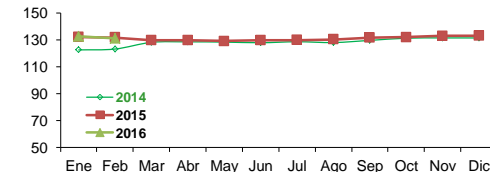
Precio del Arroz Corriente en la APAMSA (S/ x Saco de 49 kilos)



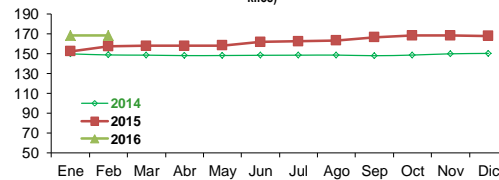
Precio del Arroz Superior en en la APAMSA (S/ x Saco de 49 kilos)



Precio del Arroz Extra en en la APAMSA (S/ x Saco de 50 kilos)



Precio del Arroz Importado de Uruguay en la APAMSA (S/ x Saco de 50 kilos)



Not:

1/ Fuente: ODEPA

2/ Superintendencia Nacional de Administración Tributaria SUNAT

3/ Fuente: Asociación de Productores Agrícolas Mercado Santa Anita

Elaboración: DEA- Área de Comercialización

Consulta estos precios desde tu celular marca \*343# desde tu movistar. Pronto en otros operadores. Información de precios al alcance de tus manos.