



Lima 04 de mayo del 2018

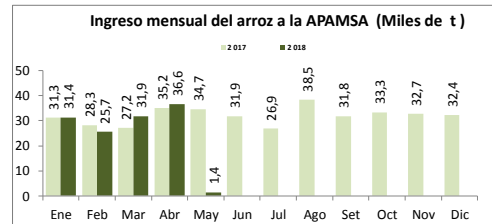
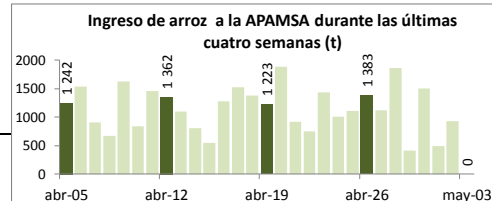
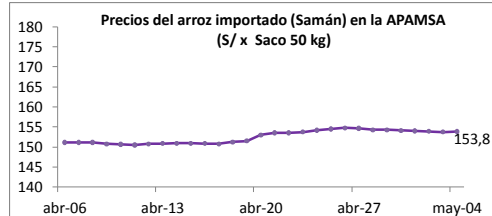
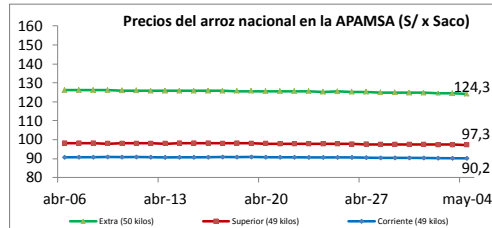
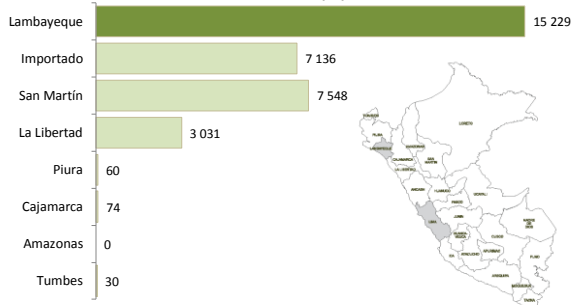
I ASOCIACIÓN DE PRODUCTORES AGRÍCOLAS MERCADO DE SANTA ANITA (APAMSA) - LIMA



Precios del arroz según calidad (\$/ por Unidad de medida)

	Precio Promedio Últ 7 días	PRECIOS			Var. (%)
		mié-02	jue-03	vie-04	
<b>Arroz nacional</b>					
Corriente (49 kilos)	90,4	90,3	90,2	90,2	-0,1%
Superior (49 kilos)	97,5	97,4	97,3	97,3	-0,1%
Sup.Despuntado (49 kilos)	110,8	110,9	110,7	110,6	-0,1%
Extra (50 kilos)	124,8	124,6	124,4	124,3	-0,1%
<b>Arroz de Uruguay</b>					
Samán (50 kilos)	154,1	153,9	153,8	153,8	0,1%

Ingreso de arroz a la APAMSA, según procedencia, últimos 30 días (t)



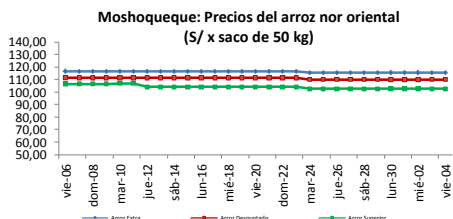
II PRECIOS DEL ARROZ EN LA REGIÓN LAMBAYEQUE

PRECIO DEL ARROZ EN EL MERCADO DE MOSHOQUEQUE

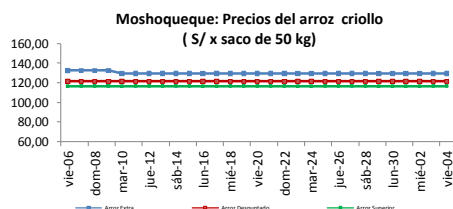
	Últimos 7 días		PRECIOS			
	Precio Máximo	Precio Mínimo	jueves-03		viernes-04	
			Mínimo	Máximo	Mínimo	Máximo
<b>Arroz nor oriental</b>						
Extra (50 kilos)	117,0	114,0	114,0	117,0	114,0	117,0
Despuntado (50 kilos)	112,0	108,0	108,0	112,0	108,0	112,0
Superior (50 kilos)	105,0	100,0	100,0	105,0	100,0	105,0
<b>Arroz criollo o norteño</b>						
Extra (50 kilos)	132,0	127,0	127,0	132,0	127,0	132,0
Despuntado (50 kilos)	123,0	120,0	120,0	123,0	120,0	123,0
Superior (50 kilos)	118,0	115,0	115,0	118,0	115,0	118,0



	Precio Promedio Últ. 7 días	PRECIOS			Variación (%)
		mié-02	jue-03	vie-04	
<b>De origen nor oriental</b>					
Extra (50 kilos)	115,5	115,5	115,5	0,0%	
Despuntado (50 kilos)	110,0	110,0	110,0	0,0%	
Superior (50 kilos)	102,5	102,5	102,5	0,0%	
<b>Criollo o norteño</b>					
Extra (50 kilos)	129,5	129,5	129,5	0,0%	
Despuntado (50 kilos)	121,5	121,5	121,5	0,0%	
Superior (50 kilos)	116,5	116,5	116,5	0,0%	



	Últimos 7 días		PRECIOS			
	Precio Máximo	Precio Mínimo	jueves-03		viernes-04	
			Mínimo	Máximo	Mínimo	Máximo
<b>Arroz nor oriental</b>						
Extra (50 kilos)	112,0	109,0	109,0	112,0	109,0	112,0
Despuntado (50 kilos)	107,0	103,0	103,0	107,0	103,0	107,0
Superior (50 kilos)	100,0	95,0	95,0	100,0	95,0	100,0
<b>Arroz criollo o norteño</b>						
Extra (50 kilos)	125,0	120,0	120,0	125,0	120,0	125,0
Despuntado (50 kilos)	118,0	115,0	115,0	118,0	115,0	118,0
Superior (50 kilos)	110,0	105,0	105,0	110,0	105,0	110,0

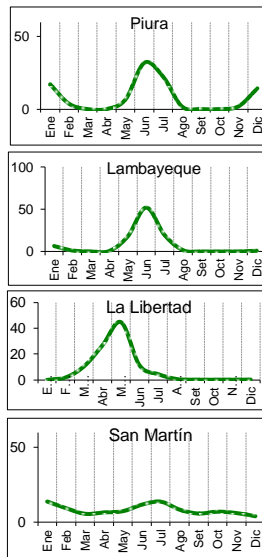


III PRECIOS REFERENCIALES DE ARROZ EN PRINCIPALES ZONAS PRODUCTORAS DEL PAÍS

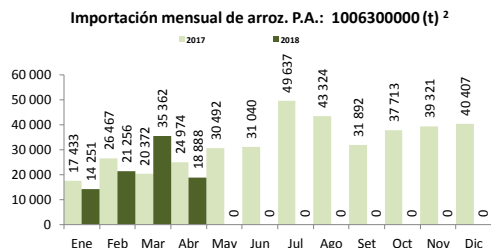
Calendario de Cosechas (%)

	PILADO EN MOLINO ( Soles)					
	Extra		Despuntado		Superior	
	Min	Máx	Min	Máx	Min	Máx
<b>LAMBAYEQUE</b>	Saco de 50 kg.					
Nor Oriental	109,0	112,0	103,0	107,0	95,0	100,0
Norteño (Lambayeque)	120,0	125,0	115,0	118,0	105,0	110,0
	Saco de 50 kg.					
	PILADO EN MOLINO (Soles)					
	Extra		Superior		Corriente	
	Min	Máx	Min	Máx	Min	Máx
<b>SAN MARTÍN</b>	Saco de 50 kg.					
Rioja	95,0	105,0	82,0	90,0	74,0	78,0
Moyobamba	...	...	78,0	83,0	72,0	75,0
Bellavista	96,0	97,0	90,0	95,0	80,0	82,0
Tocache	100,0	105,0	85,0	90,0	75,0	80,0
San Martín	100,0	102,0	93,0	95,0	69,0	73,0
Picota	...	...	85,0	90,0	80,0	84,0
	Saco de 50 kg.		Saco de 50 kg.		Saco de 50 kg.	
<b>CAJAMARCA</b>	Saco de 50 kg.					
Jaén (Variedad Moro)	...	...	...	...	...	...
Jaén (Variedad Capirona)	...	...	...	...	...	...
	Saco de 50 kg.		Saco de 49 kg.		Saco de 49 kg.	
<b>LA LIBERTAD</b>	Saco de 50 kg.					
Chepén	...	...	...	...	...	...
Pacasmayo /Guadalupe	...	...	...	...	...	...
Gran Chimú	...	...	...	...	...	...

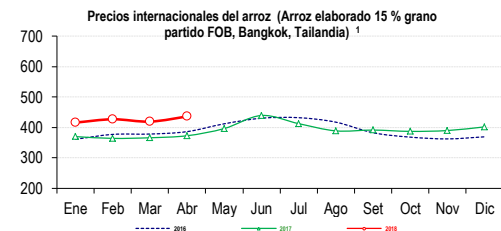
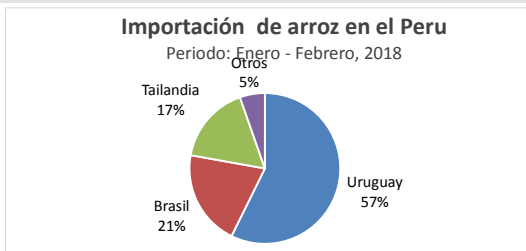
... Sin información



IV COMERCIO INTERNACIONAL



\* La información de importaciones es preliminar, puede ser reajustada

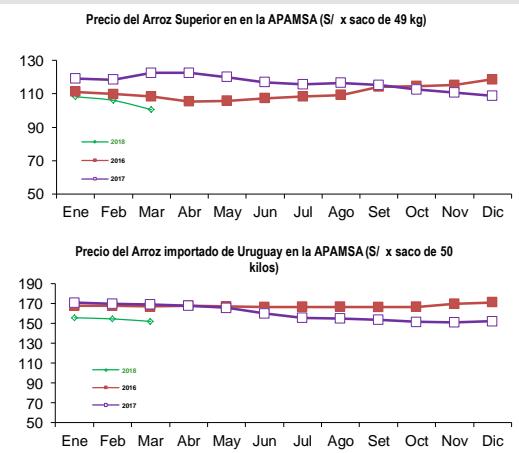
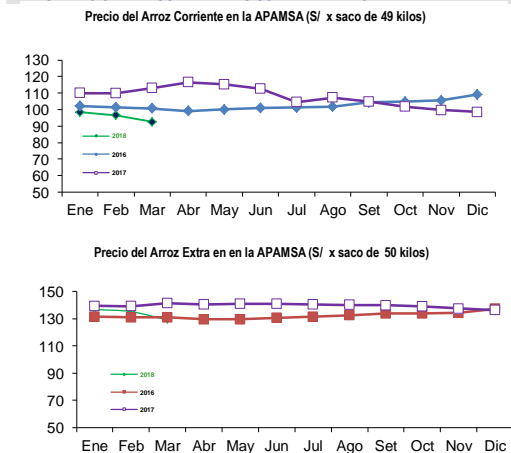


Precios internac. del arroz (Arroz elaborado, 15 % grano partido FOB, Bangkok, Tailandia)

	2014	2015	2016	2017	2018
Enero	416,5	408,8	361,4	370,0	416,2
Febrero	423,0	410,8	377,3	364,1	427,1
Marzo	404,7	401,1	378,4	366,2	419,3
Abril	374,7	392,4	386,4	372,9	436,4
Mayo	371,6	380,0	412,2	396,6	
Junio	375,6	369,8	430,5	439,6	
Julio	396,7	383,5	432,2	412,7	
Agosto	417,1	369,6	417,5	388,9	
Setiembre	422,5	354,0	382,7	391,5	
Octubre	425,5	362,8	368,2	387,2	
Noviembre	407,6	364,0	362,5	389,9	
Diciembre	408,0	360,4	369,3	402,0	

Fuente: Odepa con información de bolsas, Reuters y Mercado de Liniers. Elaboración: MINAGRI - Dirección General de Evaluación y Seguimiento de Políticas.

V INFORMACIÓN MENSUAL DE PRECIOS EN LA APAMSA <sup>3</sup>



Not:  
<sup>1</sup> Fuente: ODEPA  
<sup>2</sup> Superintendencia Nacional de Administración Tributaria SUNAT  
<sup>3</sup> Fuente: Asociación de Productores Agrícolas Mercado Santa Anita  
 Elaboración: DEA- Área de Comercialización

CONSULTA PRECIOS DESDE TU CELULAR MARCA \*343# desde tu Movistar

EL DATERO AGRARIO Información de precios al alcance de tus manos!

DESCARGA LOS APPLICATIVOS DEL: Play Store

SIEA Sistema Integrado de Estadísticas Agrarias. Visita nuestro portal: siea.minagri.gob.pe