



DIRECCIÓN GENERAL DE SEGUIMIENTO Y EVALUACIÓN DE POLÍTICAS (DGSEPE)
Dirección de Estadística Agraria

Lima 26 de octubre del 2018

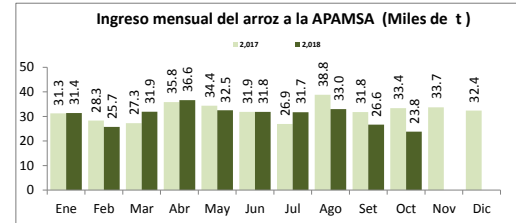
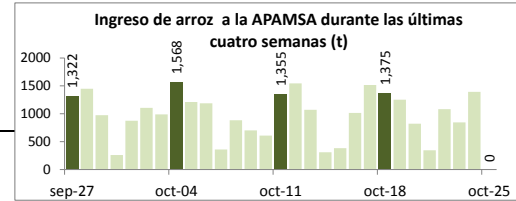
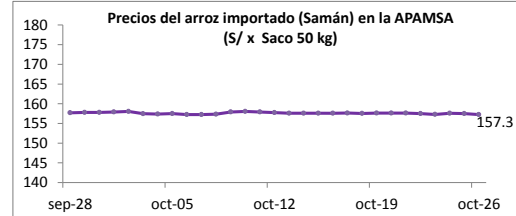
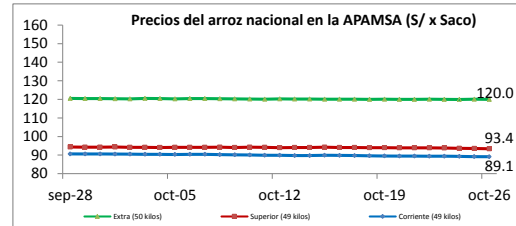
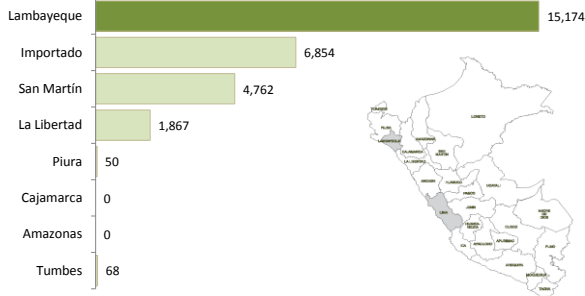
I ASOCIACION DE PRODUCTORES AGRICOLAS MERCADO DE SANTA ANITA (APAMSA) - LIMA



Precios del arroz según calidad (\$/ por Unidad de medida)

	Precio Promedio Ult. 7 días	P R E C I O S			
		mié-24	jue-25	vie-26	Var. (%)
Arroz nacional					
Corriente (49 kilos)	89.4	89.3	89.2	89.1	0.0%
Superior (49 kilos)	93.8	93.7	93.5	93.4	-0.1%
Sup.Despuntado (49 kilos)	109.5	109.4	109.0	108.9	-0.1%
Extra (50 kilos)	120.0	120.0	120.1	120.0	-0.1%
Arroz de Uruguay					
Saman (50 kilos)	157.5	157.6	157.5	157.3	-0.2%

Ingreso de arroz a la APAMSA, según procedencia, últimos 30 días (t)



II PRECIOS DEL ARROZ EN LA REGIÓN LAMBAYEQUE

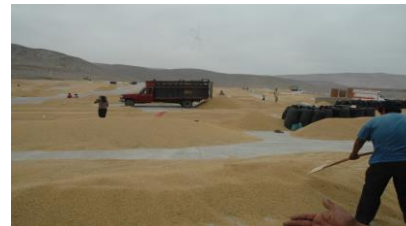
PRECIO DEL ARROZ EN EL MERCADO DE MOSHOQUEQUE

	Últimos 7 días		P R E C I O S			
	Precio Máximo	Precio Mínimo	jueves-25		viernes-26	
			Mínimo	Máximo	Mínimo	Máximo
Arroz nor oriental						
Extra (50 kilos)	113	109	109	113	109	113
Despuntado (50 kilos)	105	100	100	105	100	105
Superior (50 kilos)	97	93	93	97	93	97
Arroz criollo o norteño						
Extra (50 kilos)	125	120	120	125	120	125
Despuntado (50 kilos)	117	112	112	117	112	117
Superior (50 kilos)	107	103	103	107	103	107

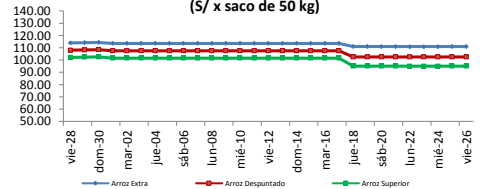
	Precio Promedio Ult. 7 días	P R E C I O S			
		mié-24	jue-25	vie-26	Variación (%)
De origen nor oriental					
Extra (50 kilos)	111.0	111.0	111.0	0.0%	
Despuntado (50 kilos)	102.5	102.5	102.5	0.0%	
Superior (50 kilos)	95.0	95.0	95.0	0.0%	
Criollo o norteño					
Extra (50 kilos)	122.5	122.5	122.5	0.0%	
Despuntado (50 kilos)	114.5	114.5	114.5	0.0%	
Superior (50 kilos)	105.0	105.0	105.0	0.0%	

PRECIO DEL ARROZ EN MOLINOS

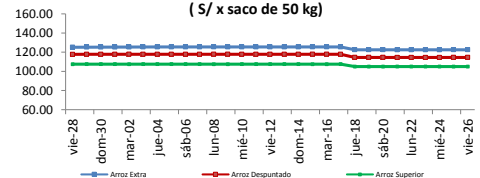
	Últimos 7 días		P R E C I O S			
	Precio Máximo	Precio Mínimo	jueves-25		viernes-26	
			Mínimo	Máximo	Mínimo	Máximo
Arroz nor oriental						
Extra (50 kilos)	108.0	104.0	104.0	108.0	104.0	108.0
Despuntado (50 kilos)	100.0	95.0	95.0	100.0	95.0	100.0
Superior (50 kilos)	92.0	88.0	88.0	92.0	88.0	92.0
Arroz criollo o norteño						
Extra (50 kilos)	115.0	112.0	112.0	115.0	112.0	115.0
Despuntado (50 kilos)	107.0	105.0	105.0	107.0	105.0	107.0
Superior (50 kilos)	100.0	98.0	98.0	100.0	98.0	100.0



Moshoqueque: Precios del arroz nor oriental (\$/ x saco de 50 kg)



Moshoqueque: Precios del arroz criollo (\$/ x saco de 50 kg)

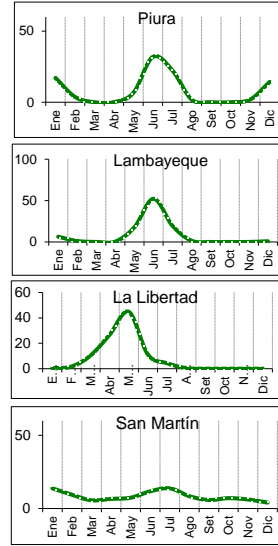


III PRECIOS REFERENCIALES DE ARROZ EN PRINCIPALES ZONAS PRODUCTORAS DEL PAIS

	PILADO EN MOLINO (Soles)					
	Extra		Despuntado		Superior	
	Mín	Máx	Mín	Máx	Mín	Máx
LAMBAYEQUE	Saco de 50 kg.					
Nor Oriental	104.0	108.0	95.0	100.0	88.0	92.0
Norteño (Lambayeque)	112.0	115.0	105.0	107.0	98.0	100.0
	PILADO EN MOLINO (Soles)					
	Extra		Superior		Corriente	
	Mín	Máx	Mín	Máx	Mín	Máx
SAN MARTIN	Saco de 50 kg.					
Rioja	92.0	100.0	85.0	88.0	78.0	82.0
Moyobamba	85.0	90.0	75.0	80.0
Bellavista	104.0	105.0	98.0	100.0	89.0	90.0
Tocache	85.0	90.0	78.0	80.0	70.0	75.0
San Martín	100.0	104.0	92.0	95.0	70.0	72.0
Picota	85.0	90.0	80.0	84.0
CAJAMARCA	Saco de 50 kg.		Saco de 50 kg.		Saco de 50 kg.	
Jaén (Variedad Moro)
Jaén (Variedad Capirona)
LA LIBERTAD	Saco de 50 kg.		Saco de 49 kg.		Saco de 49 kg.	
Chepén
Pacasmayo /Guadalupe
Gran Chimú

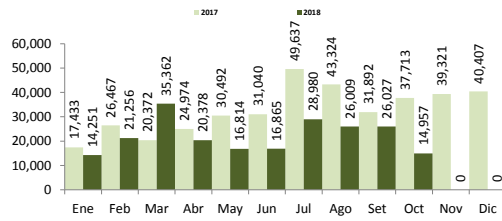
... Sin información

Calendario de Cosechas (%)



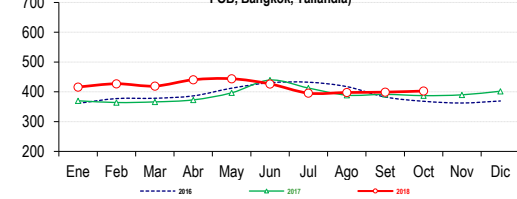
IV COMERCIO INTERNACIONAL

Importación mensual de arroz. P.A.: 1006300000 (t) ²



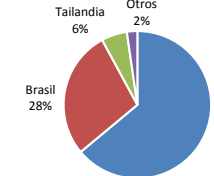
* La información de importaciones es preliminar, puede ser reajustada

Precios internacionales del arroz (Arroz elaborado 15% grano partido FOB, Bangkok, Tailandia) ¹



Importación de arroz en el Peru

Periodo: Enero - Octubre, 2018



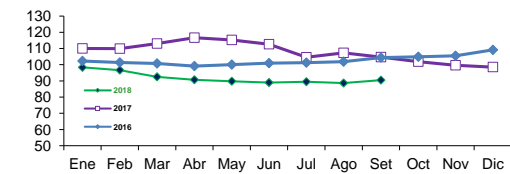
Precios internac. del arroz (Arroz elaborado, 15 % grano partido FOB, Bangkok, Tailandia)

	2014	2015	2016	2017	2018
Enero	416.5	408.8	361.4	370.0	416.2
Febrero	423.0	410.8	377.3	364.1	427.1
Marzo	404.7	401.1	378.4	366.2	419.3
Abril	374.7	392.4	386.4	372.9	440.5
Mayo	371.6	380.0	412.2	396.6	444.0
Junio	375.6	369.8	430.5	439.6	426.6
Julio	396.7	383.5	432.2	412.7	395.6
Agosto	417.1	369.6	417.5	388.9	397.8
Setiembre	422.5	354.0	382.7	391.5	399.0
Octubre	425.5	362.8	368.2	387.2	402.8
Noviembre	407.6	364.0	362.5	389.9	
Diciembre	408.0	360.4	369.3	402.0	

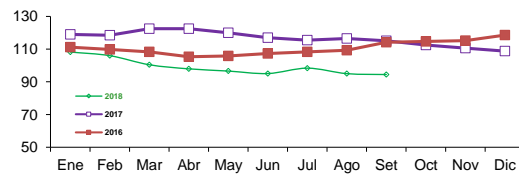
Fuente: Odepa con información de bolsas, Reuters y Mercado de Liniers.
Elaboración: MINAGRI - Dirección General de Evaluación y Seguimiento de Políticas.

V INFORMACIÓN MENSUAL DE PRECIOS EN LA APAMSA ³

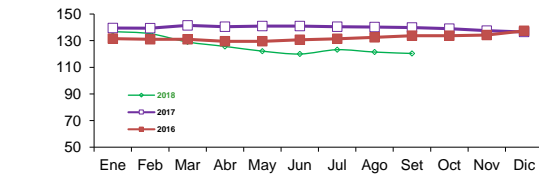
Precio del Arroz Corriente en la APAMSA (S/ x saco de 49 kilos)



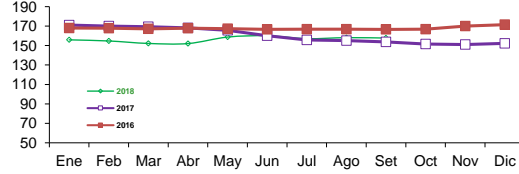
Precio del Arroz Superior en la APAMSA (S/ x saco de 49 kilos)



Precio del Arroz Extra en la APAMSA (S/ x saco de 50 kilos)



Precio del Arroz importado de Uruguay en la APAMSA (S/ x saco de 50 kilos)



Notas:

¹ Fuente: ODEPA

² Superintendencia Nacional de Administración Tributaria SUNAT

³ Fuente: Asociación de Productores Agrícolas Mercado Santa Anita

Elaboración: DEA- Área de Comercialización

CONSULTA PRECIOS DESDE TU CELULAR. MARCA *343# desde tu Movistar

EL DATERO AGRARIO Información de precios al alcance de tus manos!

DESCARGA LOS APPLICATIVOS DEL: Play Store

Sistema Integrado de Estadísticas Agrarias

Visita nuestro portal: siea.minagri.gob.pe