



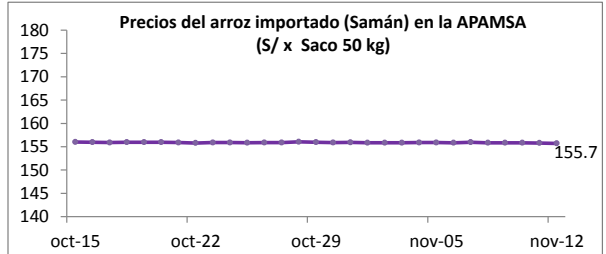
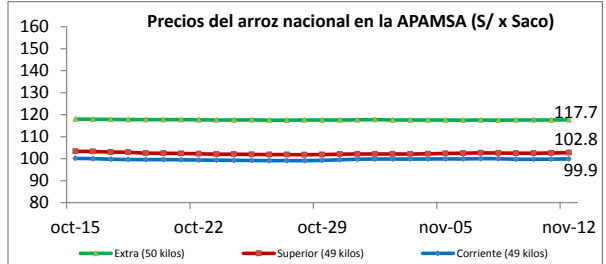
Lima 12 de noviembre del 2019

I ASOCIACIÓN DE PRODUCTORES AGRÍCOLAS MERCADO DE SANTA ANITA (APAMSA) - LIMA

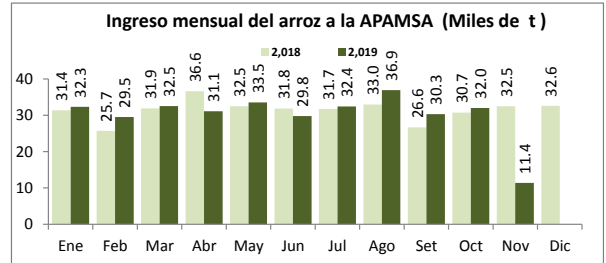
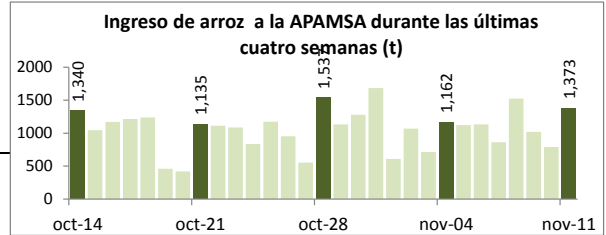
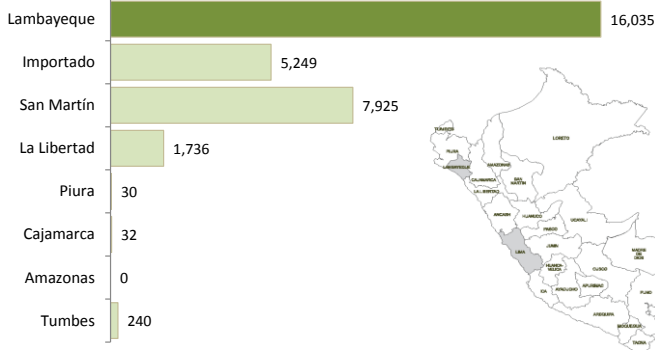


Precios del arroz según calidad (S/ por Unidad de medida)

	Precio Promedio Últ 7 días	PRECIOS			Var. (%)
		dom-10	lun-11	mar-12	
<b>Arroz nacional</b>					
Corriente (49 kilos)	99.9	99.8	99.8	99.9	0.1%
Superior (49 kilos)	102.5	102.5	102.6	102.8	0.1%
Sup.Despuntado (49 kilos)	107.1	107.3	107.3	107.4	0.1%
Extra (50 kilos)	117.6	117.6	117.6	117.7	0.1%
<b>Arroz de Uruguay</b>					
Saman (50 kilos)	155.9	155.8	155.8	155.7	-0.1%



Ingreso de arroz a la APAMSA, según procedencia, últimos 30 días ( t )



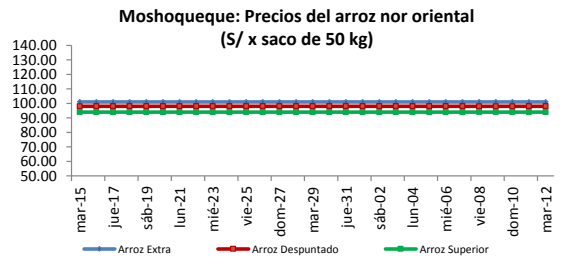
II PRECIOS DEL ARROZ EN LA REGIÓN LAMBYEQUE

PRECIO DEL ARROZ EN EL MERCADO DE MOSHOQUEQUE

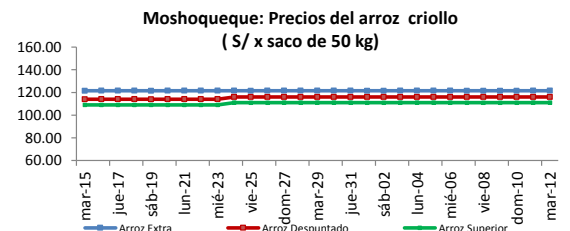
	Últimos 7 días		PRECIOS			
	Precio Máximo	Precio Mínimo	lunes-11		martes-12	
<b>Arroz nor oriental</b>						
Extra (50 kilos)	102	100	100	102	100	102
Despuntado (50 kilos)	99	97	97	99	97	99
Superior (50 kilos)	95	93	93	95	93	95
<b>Arroz criollo o norteño</b>						
Extra (50 kilos)	123	120	120	123	120	123
Despuntado (50 kilos)	118	114	114	118	114	118
Superior (50 kilos)	112	110	110	112	110	112



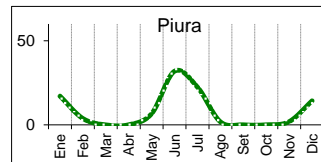
	Precio Promedio Últ. 7 días	PRECIOS			Variación (%)
		dom-10	lun-11	mar-12	
<b>De origen nor oriental</b>					
Extra (50 kilos)	101.0	101.0	101.0	101.0	0.0%
Despuntado (50 kilos)	98.0	98.0	98.0	98.0	0.0%
Superior (50 kilos)	94.0	94.0	94.0	94.0	0.0%
<b>Criollo o norteño</b>					
Extra (50 kilos)	121.5	121.5	121.5	121.5	0.0%
Despuntado (50 kilos)	116.0	116.0	116.0	116.0	0.0%
Superior (50 kilos)	111.0	111.0	111.0	111.0	0.0%



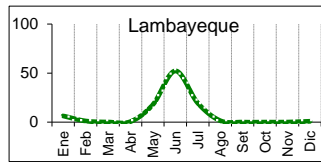
	Últimos 7 días		PRECIOS			
	Precio Máximo	Precio Mínimo	lunes-11		martes-12	
<b>Arroz nor oriental</b>						
Extra (50 kilos)	98.0	93.0	96.0	98.0	96.0	98.0
Despuntado (50 kilos)	93.0	89.0	91.0	93.0	91.0	93.0
Superior (50 kilos)	89.0	85.0	87.0	89.0	87.0	89.0
<b>Arroz criollo o norteño</b>						
Extra (50 kilos)	115.0	112.0	112.0	115.0	112.0	115.0
Despuntado (50 kilos)	110.0	108.0	108.0	110.0	108.0	110.0
Superior (50 kilos)	104.0	102.0	102.0	104.0	102.0	104.0



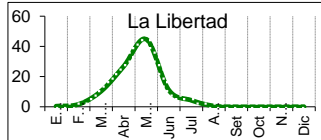
	PILADO EN MOLINO (Soles)					
	Extra		Despuntado		Superior	
	Mín	Máx	Mín	Máx	Mín	Máx
<b>LAMBAYEQUE</b>	Saco de 50 kg.		Saco de 50 kg.		Saco de 50 kg.	
Nor Oriental	96.0	98.0	91.0	93.0	87.0	89.0
Norteño (Lambayeque)	112.0	115.0	108.0	110.0	102.0	104.0



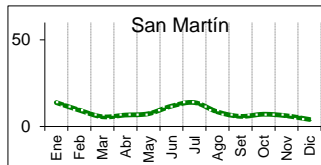
	PILADO EN MOLINO (Soles)					
	Extra		Superior		Corriente	
	Mín	Máx	Mín	Máx	Mín	Máx
<b>SAN MARTIN</b>	Saco de 50 kg.		Saco de 50 kg.		Saco de 50 kg.	
Rioja	94.0	96.0	90.0	92.0	85.0	88.0
Moyobamba	...	...	90.0	93.0	85.0	87.0
Bellavista	98.0	100.0	91.0	95.0	85.0	90.0
Tocache	97.0	100.0	90.0	95.0	80.0	85.0
San Martín	114.0	115.0	110.0	112.0	85.0	90.0
Picotá	...	...	82.0	85.0	77.0	80.0



	PILADO EN MOLINO (Soles)					
	Extra		Superior		Corriente	
	Mín	Máx	Mín	Máx	Mín	Máx
<b>CAJAMARCA</b>	Saco de 50 kg.		Saco de 50 kg.		Saco de 50 kg.	
Jaén (Variedad Moro)	...	...	...	...	...	...
Jaén (Variedad Capirona)	...	...	...	...	...	...



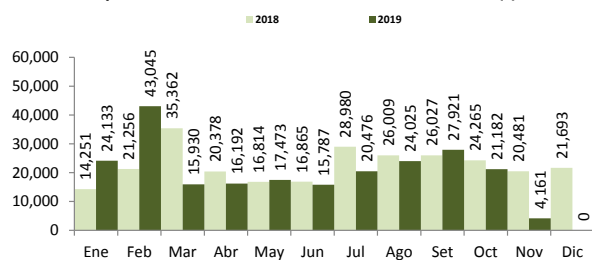
	PILADO EN MOLINO (Soles)					
	Extra		Superior		Corriente	
	Mín	Máx	Mín	Máx	Mín	Máx
<b>LA LIBERTAD</b>	Saco de 50 kg.		Saco de 49 kg.		Saco de 49 kg.	
Chepén	...	...	...	...	...	...
Pacasmayo /Guadalupe	...	...	...	...	...	...
Gran Chimú	...	...	...	...	...	...



... Sin información

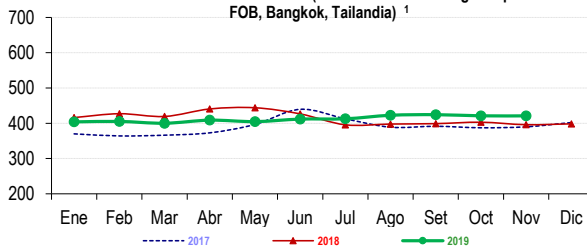
IV COMERCIO INTERNACIONAL

Importación mensual de arroz. P.A.: 1006300000 (t) <sup>2</sup>



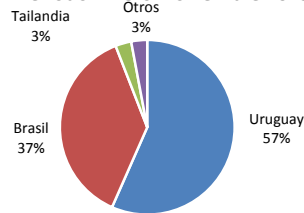
\* La información de importaciones es preliminar, puede ser reajustada

Precios internacionales del arroz (Arroz elaborado 15 % grano partido FOB, Bangkok, Tailandia) <sup>1</sup>



Importación de arroz en el Peru

Periodo: Enero-Noviembre 2019



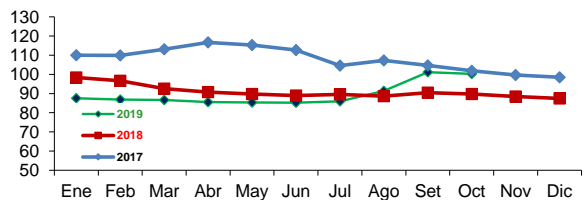
Precios internac. del arroz (Arroz elaborado, 15 % grano partido FOB, Bangkok, Tailandia) US\$ / t

	2015	2016	2017	2018	2019
Enero	408.8	361.4	370.0	416.2	403.9
Febrero	410.8	377.3	364.1	427.1	405.2
Marzo	401.1	378.4	366.2	419.3	400.1
Abril	392.4	386.4	372.9	440.5	408.8
Mayo	380.0	412.2	396.6	444.0	404.7
Junio	369.8	430.5	439.6	426.6	411.8
Julio	383.5	432.2	412.7	395.6	412.7
Agosto	369.6	417.5	388.9	397.8	422.7
Setiembre	354.0	382.7	391.5	399.0	424.4
Octubre	362.8	368.2	387.2	403.0	421.1
Noviembre	364.0	362.5	389.9	395.9	421.0
Diciembre	360.4	369.3	402.0	398.4	

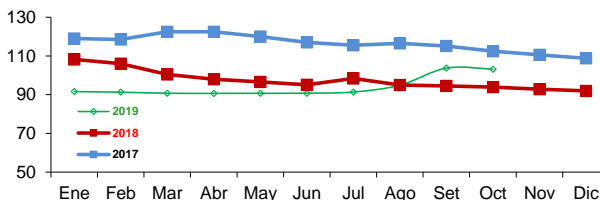
Fuente: Odepa con información de bolsas, Reuters y Mercado de Liniers. Elaboración: MINAGRI - Dirección General de Evaluación y Seguimiento de Políticas.

V INFORMACIÓN MENSUAL DE PRECIOS EN LA APAMSA <sup>3</sup>

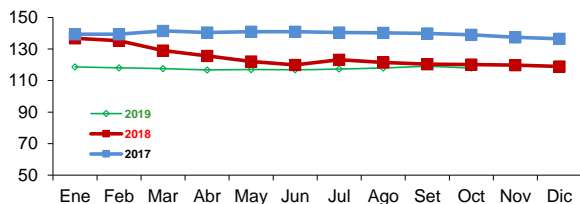
Precio del Arroz Corriente en la APAMSA (S/ x saco de 49 kilos)



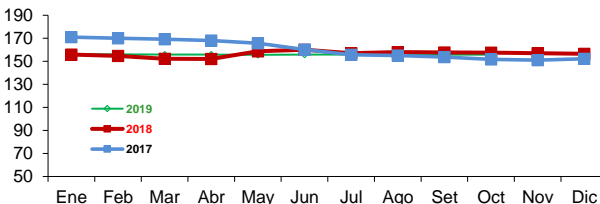
Precio del Arroz Superior en en la APAMSA (S/ x saco de 49 kg)



Precio del Arroz Extra en en la APAMSA (S/ x saco de 50 kilos)



Precio del Arroz importado de Uruguay en la APAMSA (S/ x saco de 50 kilos)



Notas:

<sup>1</sup> Fuente: ODEPA

<sup>2</sup> Superintendencia Nacional de Administración Tributaria SUNAT

<sup>3</sup> Fuente: Asociación de Productores Agrícolas Mercado Santa Anita

Elaboración: DEA- Area de Comercialización

CONSULTA PRECIOS  
DESDE TU CELULAR,  
MARCA \*343#  
desde tu Movistar

EL DATERO  
AGRARIO  
Información de precios  
al alcance de tus manos!

DESCARGA  
LOS APLICATIVOS DEL:  
Play Store

CALENDARIO

Sistema Integrado de  
Estadísticas Agrarias

Visita nuestro  
portal:  
[siea.minagri.gob.pe](http://siea.minagri.gob.pe)