

Lima, 29 de Marzo del 2012

Pollo en Pie en Centros de Acopio.-



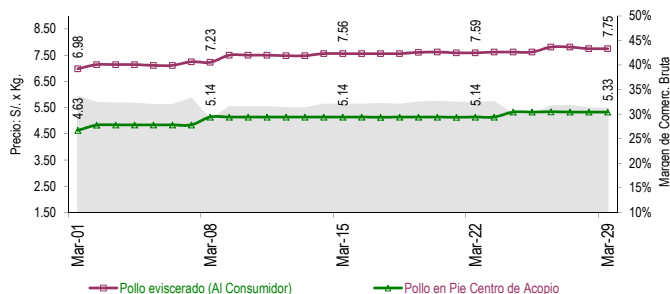
En relación al miércoles se mantiene estable el precio de esta ave, esta madrugada se negoció en S/. 5.33 por kilogramo.

La dinámica de comercialización sigue siendo lenta. En la mayoría de centros de acopio de la capital los excedentes fueron en altas cantidades.

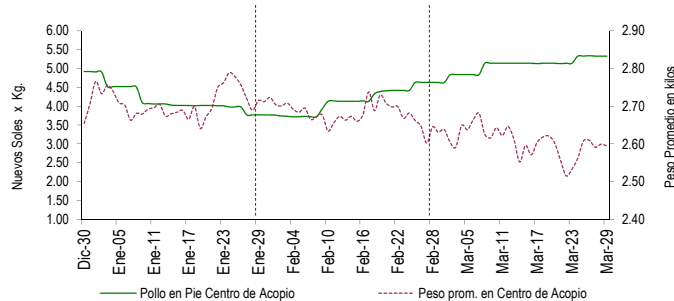
PRECIOS DEL POLLO EN PIE EN CENTROS DE ACOPIO, EN GRANJA Y PRECIO DEL POLLO EVICERADO EN MERCADOS MINORISTAS DE LIMA METROPOLITANA

	Precio Promedio (Ult. 7 días)	PRECIO (S/. x Kg.)		
		Mié-28	Jue-29	Variación
Al minorista (Eviscerado) *	7.69	7.75	7.75	0.0%
En Centro de Acopio (En pie)	5.28	5.33	5.33	0.0%
En Granja	5.06	5.12	5.12	0.0%
EMPRESAS				
San Fernando SA	5.19	5.25	5.25	0.0%
Redondos SA	5.38	5.43	5.43	0.0%
Ganadera Sta. Elena SA	5.36	5.41	5.41	0.0%
Avícola San Luis SAC	5.28	5.33	5.33	0.0%
Corp. Gramobier	5.30	5.35	5.36	0.2%
Los Molinos del Marquez	5.28	5.33	5.33	0.0%

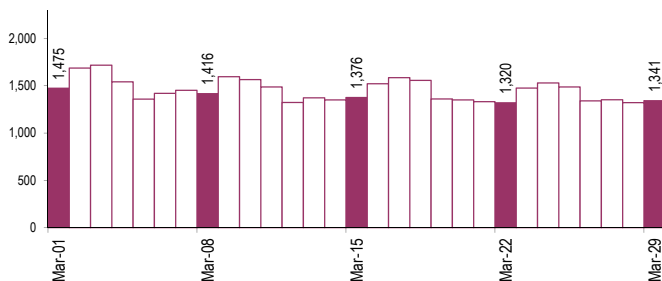
COMPORTAMIENTO DEL PRECIO DEL POLLO EN PIE EN CENTROS DE ACOPIO Y POLLO EVICERADO EN MERCADOS MINORISTAS (S/. x Kg.)



COMPORTAMIENTO DEL PRECIO Y PESO PROMEDIO DEL POLLO EN PIE EN CENTROS DE ACOPIO



COMPORTAMIENTO DE LAS VENTAS DE POLLO DURANTE LAS ÚLTIMAS CUATRO SEMANAS EN CENTROS DE ACOPIO DE LIMA METROPOLITANA (t)



PARTICIPACIÓN DE LAS VENTAS DE POLLO SEGÚN EMPRESAS

Fecha: 29 de Marzo (Unidades)

MB Galeb	2,450
Otros Lima	4,800
Río Azul	6,240
El Rocío	7,740
Agrop. Pluma Blanca	12,270
Avic. San Luis	15,310
Otros Huaral	19,280
Avigan	20,960
Corp. Gramobier	29,900
Loma Dorada	45,780
Ganad. Santa Elena	66,617
Redondos	92,623
San Fernando	192,880

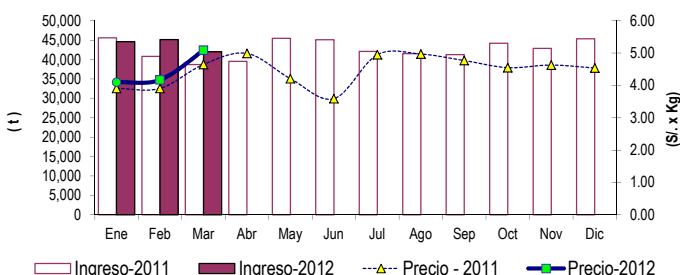
PESO PROMEDIO DEL POLLO EN PIE EN CENTROS DE ACOPIO

	Peso Promedio (Ult. 7 días)	Peso del Pollo en Pie (Kg.)		
		Mié-28	Jue-29	Variación
Peso Promedio	2.574	2.599	2.595	-0.2%
EMPRESAS				
San Fernando SA	2.567	2.606	2.610	0.2%
Redondos SA	2.676	2.649	2.590	-2.2%
Ganadera Sta. Elena S	2.602	2.700	2.727	1.0%
Avícola San Luis SAC	2.538	2.460	2.548	3.6%
Corp. Gramobier	2.475	2.481	2.441	-1.6%
Los Molinos del Marqu.	2.507	2.532	2.584	2.1%

PRECIOS AL POR MAYOR DE GALLINA Y HUEVO PARDO

	Precio Promedio (Ult. 7 días)	PRECIO (S/. x Kg.)		
		Mié-28	Jue-29	Variación
Gallinas de Postura:				
- Gallina Negra	8.68	9.32	9.13	-2.0%
- Gallina Colorada	8.58	8.83	8.83	0.0%
Gallina Reproductora:				
	6.39	6.35	6.30	-0.8%
Huevo pardo				
	5.04	5.10	5.15	1.0%

COMPORTAMIENTO MENSUAL DE LAS VENTAS Y PRECIOS DEL POLLO EN PIE EN CENTROS DE ACOPIO: 2011 - 2012



	VOLUMEN COMERCIALIZADO (t)			PRECIOS PROMEDIO (S/. x Kg.)		
	2,011	2,012	Var	2,011	2,012	Var
Enero	45,597	44,620	-2.1%	3.91	4.10	4.9%
Febrero	40,819	45,151	10.6%	3.91	4.17	6.7%
Marzo 2/	38,720	42,010	8.5%	4.65	5.09	9.5%
Abril	39,533			4.99		
Mayo	45,484			4.21		
Junio	45,113			3.59		
Julio	42,098			4.95		
Agosto	41,533			4.97		
Septiembre	41,291			4.77		
Octubre	44,181			4.55		
Noviembre	42,868			4.63		
Diciembre	45,350			4.54		

2/ En el 2011 y 2012 la información esta actualizada al 29 de Marzo

Nota Aclaratoria:

* El precio promedio del pollo eviscerado al consumidor corresponde a la encuesta de precios de 14 mercados minoristas de Lima Metropolitana y se realizada el lunes, miércoles y viernes (los precios presentados en el boletín durante el martes y jueves corresponden al lunes y miércoles respectivamente).

Fuente: Centros de Acopio de Aves Vivas de Lima Metropolitana y Callao, Mercados Mayorista de Santa Anita y Mercados Minoristas de Lima Metropolitana.

Elaboración: MINAG-Oficina de Estudios Económicos y Estadísticos.