

Lima, 02 de Abril del 2012

### Pollo en Pie en Centros de Acopio.-



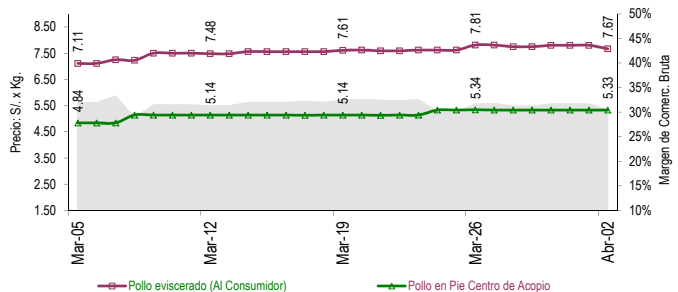
Por décimo día consecutivo se mantiene estable el precio de esta ave, esta madrugada se negoció en S/. 5.33 por kilogramo.

A diferencia del domingo, esta mañana la dinámica de comercialización fue lenta, en la mayoría de centros de acopio quedaron excedentes.

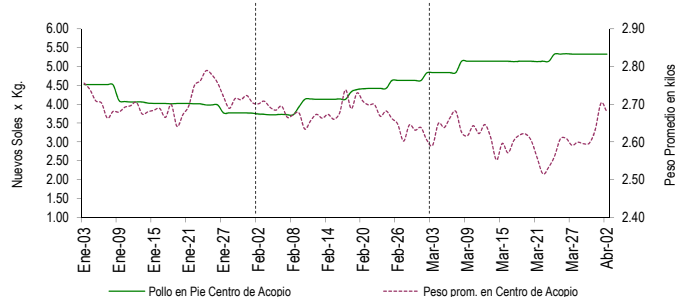
### PRECIOS DEL POLLO EN PIE EN CENTROS DE ACOPIO, EN GRANJA Y PRECIO DEL POLLO EVICERADO EN MERCADOS MINORISTAS DE LIMA METROPOLITANA

	Precio Promedio (Ult. 7 días)	PRECIO (S/. x Kg.)		
		Dom-01	Lun-02	Variación
Al minorista (Eviscerado) *	7.79	7.80	7.67	-1.7%
En Centro de Acopio (En pie)	5.33	5.33	5.33	0.0%
En Granja	5.12	5.12	5.12	0.0%
<b>EMPRESAS</b>				
San Fernando SA	5.25	5.25	5.25	0.0%
Redondos SA	5.43	5.43	5.43	0.0%
Ganadera Sta. Elena SA	5.41	5.42	5.41	-0.2%
Avícola San Luis SAC	5.33	5.33	5.34	0.2%
Corp. Gramobier	5.35	5.36	5.35	-0.2%
Los Molinos del Marquez	5.33	5.33	5.33	0.0%

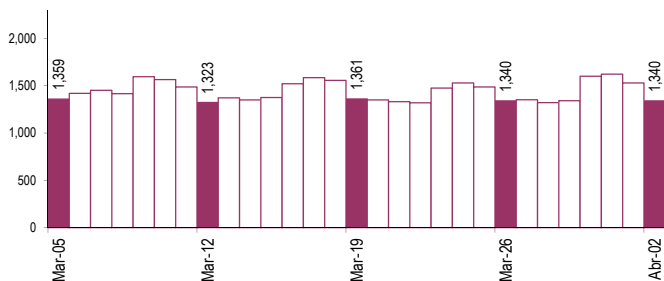
### COMPORTAMIENTO DEL PRECIO DEL POLLO EN PIE EN CENTROS DE ACOPIO Y POLLO EVICERADO EN MERCADOS MINORISTAS (S/. x Kg.)



### COMPORTAMIENTO DEL PRECIO Y PESO PROMEDIO DEL POLLO EN PIE EN CENTROS DE ACOPIO

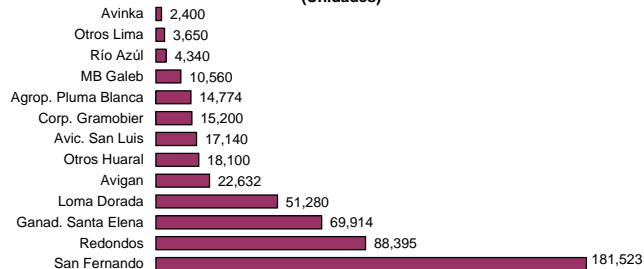


### COMPORTAMIENTO DE LAS VENTAS DE POLLO DURANTE LAS ÚLTIMAS CUATRO SEMANAS EN CENTROS DE ACOPIO DE LIMA METROPOLITANA (t)



### PARTICIPACIÓN DE LAS VENTAS DE POLLO SEGÚN EMPRESAS

Fecha: 02 de Abril (Unidades)



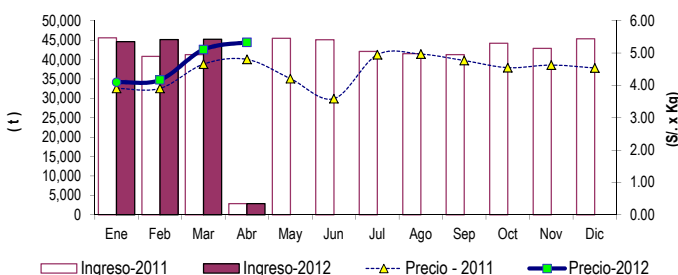
### PESO PROMEDIO DEL POLLO EN PIE EN CENTROS DE ACOPIO

	Peso Promedio (Ult. 7 días)	Peso del Pollo en Pie (Kg.)		
		Dom-01	Lun-02	Variación
Peso Promedio	2.618	2.703	2.680	-0.9%
<b>EMPRESAS</b>				
San Fernando SA	2.613	2.722	2.686	-1.3%
Redondos SA	2.643	2.667	2.656	-0.4%
Ganadera Sta. Elena S	2.763	2.783	2.748	-1.3%
Avícola San Luis SAC	2.535	2.614	2.628	0.5%
Corp. Gramobier	2.484	2.605	2.608	0.1%
Los Molinos del Marqu.	2.594	2.809	2.665	-5.1%

### PRECIOS AL POR MAYOR DE GALLINA Y HUEVO PARDO

	Precio Promedio (Ult. 7 días)	PRECIO (S/. x Kg.)		
		Dom-01	Lun-02	Variación
<b>Gallinas de Postura:</b>				
- Gallina Negra	9.08	9.47	9.45	-0.2%
- Gallina Colorada	8.77	8.85	8.86	0.1%
<b>Gallina Reproductora:</b>				
	6.32	6.30	6.30	0.0%
<b>Huevo pardo</b>				
	5.12	5.18	5.19	0.2%

### COMPORTAMIENTO MENSUAL DE LAS VENTAS Y PRECIOS DEL POLLO EN PIE EN CENTROS DE ACOPIO: 2011 - 2012



	VOLUMEN COMERCIALIZADO (t)			PRECIOS PROMEDIO (S/. x Kg.)		
	2,011	2,012	Var	2,011	2,012	Var
Enero	45,597	44,620	-2.1%	3.91	4.10	4.9%
Febrero	40,819	45,151	10.6%	3.91	4.17	6.7%
Marzo	41,256	45,235	9.6%	4.66	5.11	9.7%
Abril 2/	2,891	2,869	-0.7%	4.81	5.33	10.9%
Mayo	45,484			4.21		
Junio	45,113			3.59		
Julio	42,098			4.95		
Agosto	41,533			4.97		
Septiembre	41,291			4.77		
Octubre	44,181			4.55		
Noviembre	42,868			4.63		
Diciembre	45,350			4.54		

2/ En el 2011 y 2012 la información esta actualizada al 02 de Abril

#### Nota Aclaratoria:

\* El precio promedio del pollo eviscerado al consumidor corresponde a la encuesta de precios de 14 mercados minoristas de Lima Metropolitana y se realizada el lunes, miércoles y viernes (los precios presentados en el boletín durante el martes y jueves corresponden al lunes y miércoles respectivamente).

Fuente: Centros de Acopio de Aves Vivas de Lima Metropolitana y Callao, Mercados Mayorista de Santa Anita y Mercados Minoristas de Lima Metropolitana.

Elaboración: MINAG-Oficina de Estudios Económicos y Estadísticos.