

Lima, 03 de Abril del 2012

**Pollo en Pie en Centros de Acopio.-**



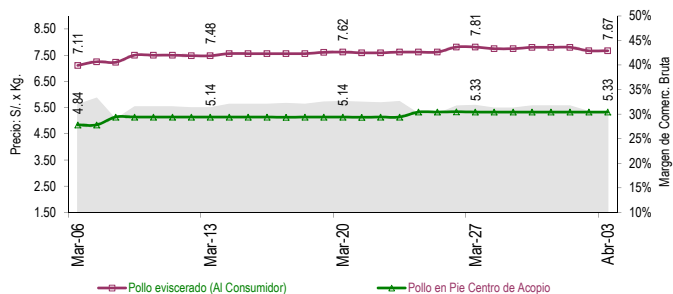
El precio del pollo en pie se mantiene sin variaciones respecto al lunes, se negoció en S/. 5.33 por kilogramo.

El dinamismo comercial fue lento, en la mayoría de centros de acopio quedaron excedentes, pero en pequeñas cantidades.

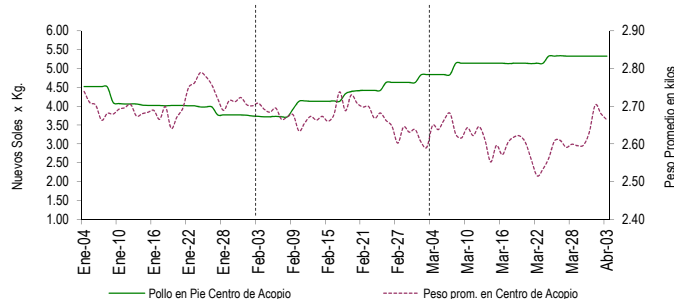
**PRECIOS DEL POLLO EN PIE EN CENTROS DE ACOPIO, EN GRANJA Y PRECIO DEL POLLO EVICERADO EN MERCADOS MINORISTAS DE LIMA METROPOLITANA**

	Precio Promedio (Ult. 7 días)	PRECIO (S/. x Kg.)		
		Lun-02	Mar-03	Variación
Al minorista (Eviscerado) *	7.77	7.67	7.67	0.0%
En Centro de Acopio (En pie)	5.33	5.33	5.33	0.0%
En Granja	5.12	5.12	5.12	0.0%
<b>EMPRESAS</b>				
San Fernando SA	5.25	5.25	5.25	0.0%
Redondos SA	5.43	5.43	5.43	0.0%
Ganadera Sta. Elena SA	5.41	5.41	5.42	0.2%
Avícola San Luis SAC	5.33	5.34	5.32	-0.4%
Corp. Gramobier	5.35	5.35	5.36	0.2%
Los Molinos del Marquez	5.33	5.33	5.33	0.0%

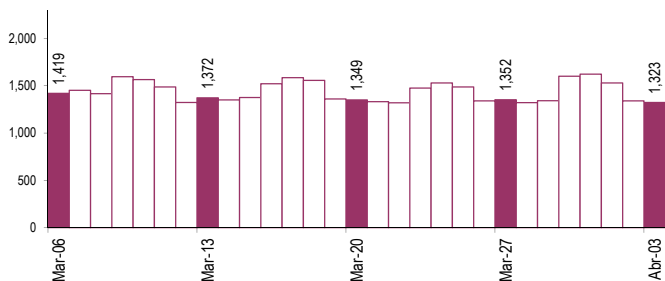
**COMPORTAMIENTO DEL PRECIO DEL POLLO EN PIE EN CENTROS DE ACOPIO Y POLLO EVICERADO EN MERCADOS MINORISTAS (S/. x Kg.)**



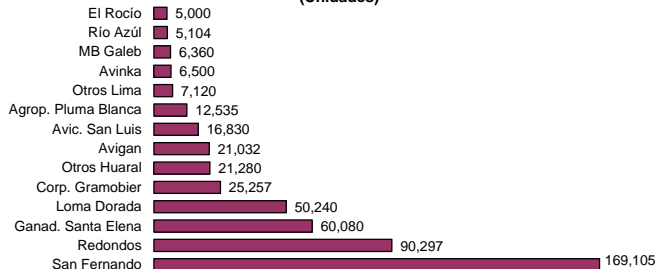
**COMPORTAMIENTO DEL PRECIO Y PESO PROMEDIO DEL POLLO EN PIE EN CENTROS DE ACOPIO**



**COMPORTAMIENTO DE LAS VENTAS DE POLLO DURANTE LAS ÚLTIMAS CUATRO SEMANAS EN CENTROS DE ACOPIO DE LIMA METROPOLITANA (t)**



**PARTICIPACIÓN DE LAS VENTAS DE POLLO SEGÚN EMPRESAS Fecha: 03 de Abril (Unidades)**



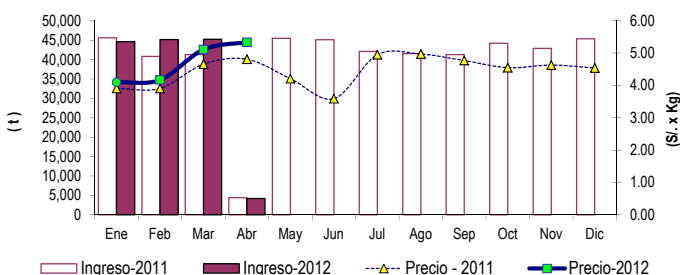
**PESO PROMEDIO DEL POLLO EN PIE EN CENTROS DE ACOPIO**

	Peso Promedio (Ult. 7 días)	Peso del Pollo en Pie (Kg)		
		Lun-02	Mar-03	Variación
Peso Promedio	2.628	2.680	2.664	-0.6%
<b>EMPRESAS</b>				
San Fernando SA	2.626	2.686	2.697	0.4%
Redondos SA	2.629	2.656	2.598	-2.2%
Ganadera Sta. Elena S	2.767	2.748	2.770	0.8%
Avícola San Luis SAC	2.554	2.628	2.572	-2.1%
Corp. Gramobier	2.518	2.608	2.694	3.3%
Los Molinos del Marqu.	2.609	2.665	2.628	-1.4%

**PRECIOS AL POR MAYOR DE GALLINA Y HUEVO PARDO**

	Precio Promedio (Ult. 7 días)	PRECIO (S/. x Kg.)		
		Lun-02	Mar-03	Variación
<b>Gallinas de Postura:</b>				
- Gallina Negra	9.27	9.45	9.37	-0.8%
- Gallina Colorada	8.81	8.86	8.83	-0.3%
<b>Gallina Reproductora:</b>				
	6.31	6.30	6.30	0.0%
<b>Huevo pardo</b>				
	5.14	5.19	5.20	0.2%

**COMPORTAMIENTO MENSUAL DE LAS VENTAS Y PRECIOS DEL POLLO EN PIE EN CENTROS DE ACOPIO: 2011 - 2012**



	VOLUMEN COMERCIALIZADO (t)			PRECIOS PROMEDIO (S/. x Kg.)		
	2011	2012	Var	2011	2012	Var
Enero	45,597	44,620	-2.1%	3.91	4.10	4.9%
Febrero	40,819	45,151	10.6%	3.91	4.17	6.7%
Marzo	41,256	45,235	9.6%	4.66	5.11	9.7%
<b>Abril 2/</b>	<b>4,383</b>	<b>4,193</b>	<b>-4.3%</b>	<b>4.81</b>	<b>5.33</b>	<b>10.8%</b>
Mayo	45,484			4.21		
Junio	45,113			3.59		
Julio	42,098			4.95		
Agosto	41,533			4.97		
Septiembre	41,291			4.77		
Octubre	44,181			4.55		
Noviembre	42,868			4.63		
Diciembre	45,350			4.54		

**Nota Aclaratoria:**

\* El precio promedio del pollo eviscerado al consumidor corresponde a la encuesta de precios de 14 mercados minoristas de Lima Metropolitana y se realiza el lunes, miércoles y viernes (los precios presentados en el boletín durante el martes y jueves corresponden al lunes y miércoles respectivamente).

Fuente: Centros de Acopio de Aves Vivas de Lima Metropolitana y Callao, Mercados Mayorista de Santa Anita y Mercados Minoristas de Lima Metropolitana.

Elaboración: MINAG-Oficina de Estudios Económicos y Estadísticos.