

Lima, 09 de Abril del 2012

### Pollo en Pie en Centros de Acopio.-

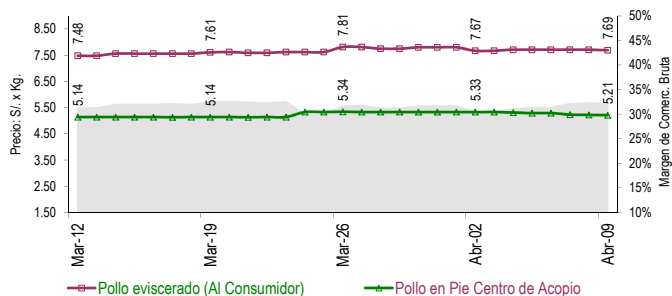


Desde el sábado pasado el precio del pollo en pie registra leves bajas, esta mañana se negoció en S/. 5.21 y por kilogramo. En algunos centros de acopio logró venderse la totalidad de la oferta, mientras que en otros quedaron excedentes. Asimismo, es importante mencionar que el peso promedio por unidad de ave se creció.

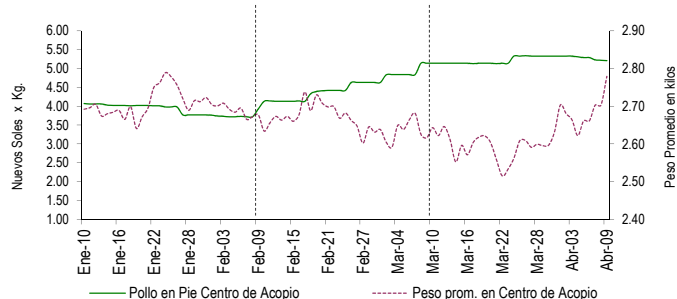
### PRECIOS DEL POLLO EN PIE EN CENTROS DE ACOPIO, EN GRANJA Y PRECIO DEL POLLO EVICERADO EN MERCADOS MINORISTAS DE LIMA METROPOLITANA

|                              | Precio Promedio (Ult. 7 días) | PRECIO (S/. x Kg.) |        |           |
|------------------------------|-------------------------------|--------------------|--------|-----------|
|                              |                               | Dom-08             | Lun-09 | Variación |
| Al minorista (Eviscerado) *  | 7.70                          | 7.71               | 7.69   | -0.3%     |
| En Centro de Acopio (En pie) | 5.29                          | 5.22               | 5.21   | -0.2%     |
| En Granja                    | 5.07                          | 5.01               | 4.99   | -0.4%     |
| <b>EMPRESAS</b>              |                               |                    |        |           |
| San Fernando SA              | 5.18                          | 5.10               | 5.10   | 0.0%      |
| Redondos SA                  | 5.41                          | 5.37               | 5.32   | -0.9%     |
| Ganadera Sta. Elena SA       | 5.39                          | 5.35               | 5.31   | -0.7%     |
| Avícola San Luis SAC         | 5.30                          | 5.24               | 5.22   | -0.4%     |
| Corp. Gramobier              | 5.32                          | 5.26               | 5.26   | 0.0%      |
| Los Molinos del Marquez      | 5.30                          | 5.24               | 5.22   | -0.4%     |

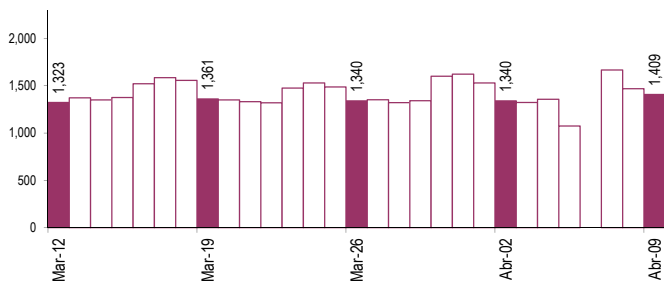
### COMPORTAMIENTO DEL PRECIO DEL POLLO EN PIE EN CENTROS DE ACOPIO Y POLLO EVICERADO EN MERCADOS MINORISTAS (S/. x Kg.)



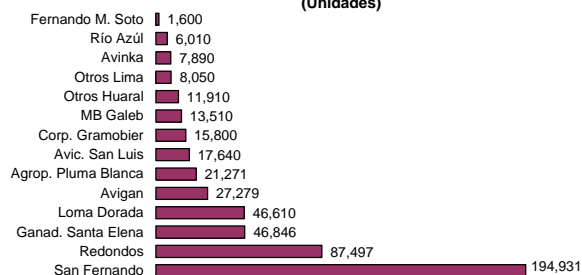
### COMPORTAMIENTO DEL PRECIO Y PESO PROMEDIO DEL POLLO EN PIE EN CENTROS DE ACOPIO



### COMPORTAMIENTO DE LAS VENTAS DE POLLO DURANTE LAS ÚLTIMAS CUATRO SEMANAS EN CENTROS DE ACOPIO DE LIMA METROPOLITANA (t)



### PARTICIPACIÓN DE LAS VENTAS DE POLLO SEGÚN EMPRESAS Fecha: 09 de Abril (Unidades)



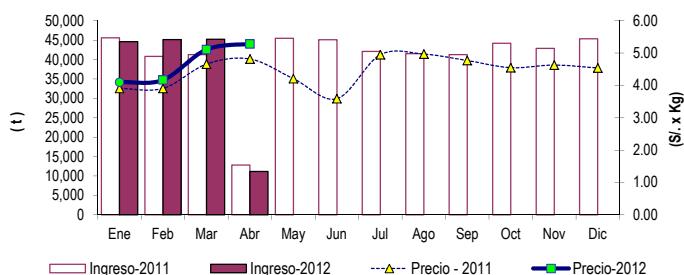
### PESO PROMEDIO DEL POLLO EN PIE EN CENTROS DE ACOPIO

|                        | Peso Promedio (Ult. 7 días) | Peso del Pollo en Pie (Kg.) |        |           |
|------------------------|-----------------------------|-----------------------------|--------|-----------|
|                        |                             | Dom-08                      | Lun-09 | Variación |
| Peso Promedio          | 2.671                       | 2.703                       | 2.779  | 2.8%      |
| <b>EMPRESAS</b>        |                             |                             |        |           |
| San Fernando SA        | 2.626                       | 2.608                       | 2.689  | 3.1%      |
| Redondos SA            | 2.721                       | 2.847                       | 2.934  | 3.1%      |
| Ganadera Sta. Elena S  | 2.748                       | 2.807                       | 2.955  | 5.3%      |
| Avícola San Luis SAC   | 2.639                       | 2.707                       | 2.662  | -1.7%     |
| Corp. Gramobier        | 2.657                       | 2.665                       | 2.564  | -3.8%     |
| Los Molinos del Marqu. | 2.709                       | 2.726                       | 2.745  | 0.7%      |

### PRECIOS AL POR MAYOR DE GALLINA Y HUEVO PARDO

|                              | Precio Promedio (Ult. 7 días) | PRECIO (S/. x Kg.) |        |           |
|------------------------------|-------------------------------|--------------------|--------|-----------|
|                              |                               | Dom-08             | Lun-09 | Variación |
| <b>Gallinas de Postura:</b>  |                               |                    |        |           |
| - Gallina Negra              | 9.40                          | 9.45               | 9.40   | -0.5%     |
| - Gallina Colorada           | 8.84                          | 8.85               | 8.86   | 0.1%      |
| <b>Gallina Reproductora:</b> |                               |                    |        |           |
|                              | 6.30                          | 6.30               | 6.30   | 0.0%      |
| <b>Huevo pardo</b>           |                               |                    |        |           |
|                              | 5.22                          | 5.24               | 5.16   | -1.5%     |

### COMPORTAMIENTO MENSUAL DE LAS VENTAS Y PRECIOS DEL POLLO EN PIE EN CENTROS DE ACOPIO: 2011 - 2012



|            | VOLUMEN COMERCIALIZADO (t) |        |        | PRECIOS PROMEDIO (S/. x Kg.) |      |      |
|------------|----------------------------|--------|--------|------------------------------|------|------|
|            | 2011                       | 2012   | Var    | 2011                         | 2012 | Var  |
| Enero      | 45,597                     | 44,620 | -2.1%  | 3.91                         | 4.10 | 4.9% |
| Febrero    | 40,819                     | 45,151 | 10.6%  | 3.91                         | 4.17 | 6.7% |
| Marzo      | 41,256                     | 45,235 | 9.6%   | 4.66                         | 5.11 | 9.7% |
| Abril 2/   | 12,832                     | 11,169 | -13.0% | 4.82                         | 5.28 | 9.6% |
| Mayo       | 45,484                     |        |        | 4.21                         |      |      |
| Junio      | 45,113                     |        |        | 3.59                         |      |      |
| Julio      | 42,098                     |        |        | 4.95                         |      |      |
| Agosto     | 41,533                     |        |        | 4.97                         |      |      |
| Septiembre | 41,291                     |        |        | 4.77                         |      |      |
| Octubre    | 44,181                     |        |        | 4.55                         |      |      |
| Noviembre  | 42,868                     |        |        | 4.63                         |      |      |
| Diciembre  | 45,350                     |        |        | 4.54                         |      |      |

#### Nota Aclaratoria:

\* El precio promedio del pollo eviscerado al consumidor corresponde a la encuesta de precios de 14 mercados minoristas de Lima Metropolitana y se realiza el lunes, miércoles y viernes (los precios presentados en el boletín durante el martes y jueves corresponden al lunes y miércoles respectivamente).

Fuente: Centros de Acopio de Aves Vivas de Lima Metropolitana y Callao, Mercados Mayorista de Santa Anita y Mercados Minoristas de Lima Metropolitana.

Elaboración: MINAG-Oficina de Estudios Económicos y Estadísticos.

2/ En el 2011 y 2012 la información esta actualizada al 09 de Abril