

Lima, 13 de Abril del 2012

**Pollo en Pie en Centros de Acopio.-**



La dinámica de comercialización mejoró, sin embargo quedaron excedentes en los centros de acopio, pero en menores cantidades en comparación al día anterior.

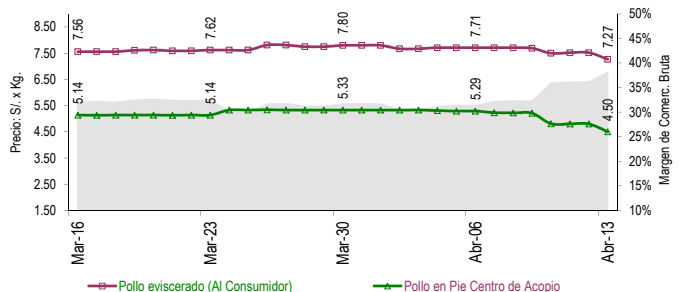
La demanda de pollo orientado a la preparación de polladas fue mínima.

En relación al jueves el precio de esta ave bajó alrededor de treinta céntimos de Nuevo Sol por kilogramo, esta mañana se negoció en S/. 4.50 por kilogramo.

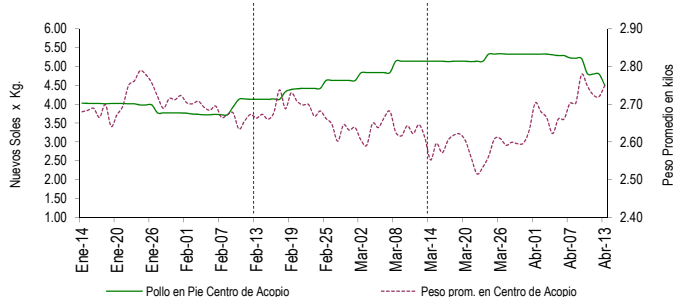
**PRECIOS DEL POLLO EN PIE EN CENTROS DE ACOPIO, EN GRANJA Y PRECIO DEL POLLO EVICERADO EN MERCADOS MINORISTAS DE LIMA METROPOLITANA**

	Precio Promedio (Ult. 7 días)	PRECIO (S/. x Kg.)		
		Jue-12	Vie-13	Variación
Al minorista (Eviscerado) *	7.62	7.52	7.27	-3.3%
En Centro de Acopio (En pie)	5.05	4.80	4.50	-6.3%
En Granja	4.79	4.57	4.27	-6.6%
<b>EMPRESAS</b>				
San Fernando SA	4.90	4.70	4.40	-6.4%
Redondos SA	5.14	4.92	4.63	-5.9%
Ganadera Sta. Elena SA	5.11	4.88	4.60	-5.7%
Avícola San Luis SAC	5.02	4.80	4.50	-6.3%
Corp. Gramobier	5.05	4.82	4.53	-6.0%
Comerc. Jacaranda	5.02	4.81	4.50	-6.4%

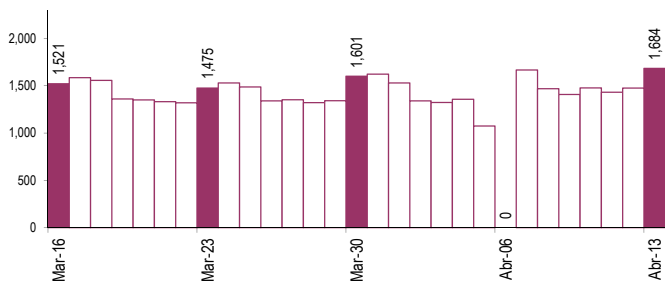
**COMPORTAMIENTO DEL PRECIO DEL POLLO EN PIE EN CENTROS DE ACOPIO Y POLLO EVICERADO EN MERCADOS MINORISTAS (S/. x Kg.)**



**COMPORTAMIENTO DEL PRECIO Y PESO PROMEDIO DEL POLLO EN PIE EN CENTROS DE ACOPIO**

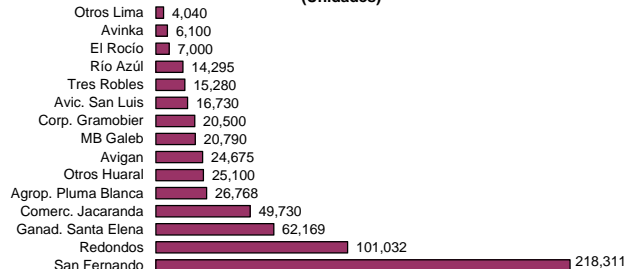


**COMPORTAMIENTO DE LAS VENTAS DE POLLO DURANTE LAS ÚLTIMAS CUATRO SEMANAS EN CENTROS DE ACOPIO DE LIMA METROPOLITANA (t)**



**PARTICIPACIÓN DE LAS VENTAS DE POLLO SEGÚN EMPRESAS**

Fecha: 13 de Abril (Unidades)



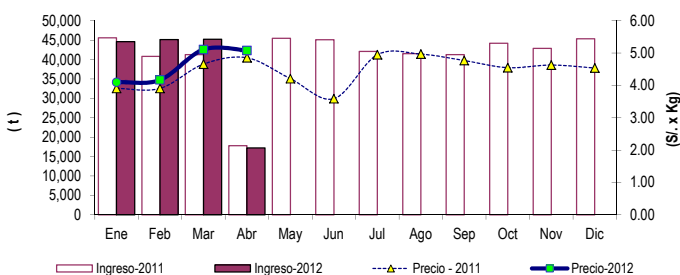
**PESO PROMEDIO DEL POLLO EN PIE EN CENTROS DE ACOPIO**

	Peso Promedio (Ult. 7 días)	Peso del Pollo en Pie (Kg.)		
		Jue-12	Vie-13	Variación
Peso Promedio	2.720	2.720	2.750	1.1%
<b>EMPRESAS</b>				
San Fernando SA	2.662	2.665	2.648	-0.6%
Redondos SA	2.855	2.839	2.910	2.5%
Ganadera Sta. Elena S	2.809	2.736	2.795	2.2%
Avícola San Luis SAC	2.676	2.662	2.849	7.0%
Corp. Gramobier	2.618	2.611	2.726	4.4%
Comerc. Jacaranda	2.748	2.768	2.808	1.4%

**PRECIOS AL POR MAYOR DE GALLINA Y HUEVO PARDO**

	Precio Promedio (Ult. 7 días)	PRECIO (S/. x Kg.)		
		Jue-12	Vie-13	Variación
<b>Gallinas de Postura:</b>				
- Gallina Negra	9.46	9.40	9.24	-1.7%
- Gallina Colorada	8.86	8.81	8.79	-0.2%
<b>Gallina Reproductora:</b>				
	6.30	6.30	6.30	0.0%
<b>Huevo pardo</b>				
	5.18	5.13	5.14	0.2%

**COMPORTAMIENTO MENSUAL DE LAS VENTAS Y PRECIOS DEL POLLO EN PIE EN CENTROS DE ACOPIO: 2011 - 2012**



	VOLUMEN COMERCIALIZADO (t)			PRECIOS PROMEDIO (S/. x Kg.)		
	2,011	2,012	Var	2,011	2,012	Var
Enero	45,597	44,620	-2.1%	3.91	4.10	4.9%
Febrero	40,819	45,151	10.6%	3.91	4.17	6.7%
Marzo	41,256	45,235	9.6%	4.66	5.11	9.7%
Abril 2/	17,791	17,237	-3.1%	4.85	5.08	4.6%
Mayo	45,484			4.21		
Junio	45,113			3.59		
Julio	42,098			4.95		
Agosto	41,533			4.97		
Septiembre	41,291			4.77		
Octubre	44,181			4.55		
Noviembre	42,868			4.63		
Diciembre	45,350			4.54		

2/ En el 2011 y 2012 la información esta actualizada al 13 de Abril

**Nota Aclaratoria:**

\* El precio promedio del pollo eviscerado al consumidor corresponde a la encuesta de precios de 14 mercados minoristas de Lima Metropolitana y se realizada el lunes, miércoles y viernes (los precios presentados en el boletín durante el martes y jueves corresponden al lunes y miércoles respectivamente).

Fuente: Centros de Acopio de Aves Vivas de Lima Metropolitana y Callao, Mercados Mayorista de Santa Anita y Mercados Minoristas de Lima Metropolitana.

Elaboración: MINAG-Oficina de Estudios Económicos y Estadísticos.