

Lima, 17 de Abril del 2012

**Pollo en Pie en Centros de Acopio.-**



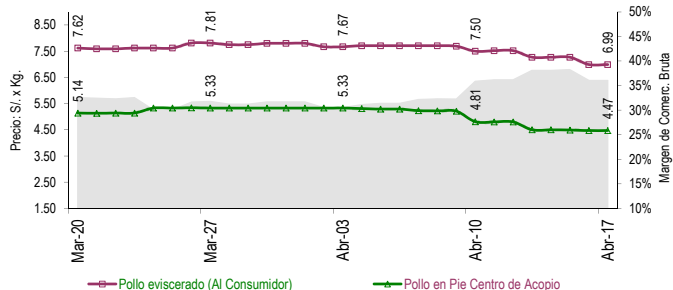
Respecto al lunes no varió el precio de esta ave, esta mañana se vendió en S/. 4.47 por kilogramo.

En cuanto a la comercialización, ésta presentó un dinamismo lento. En la mayoría de centros de acopio no logró venderse la totalidad de la oferta.

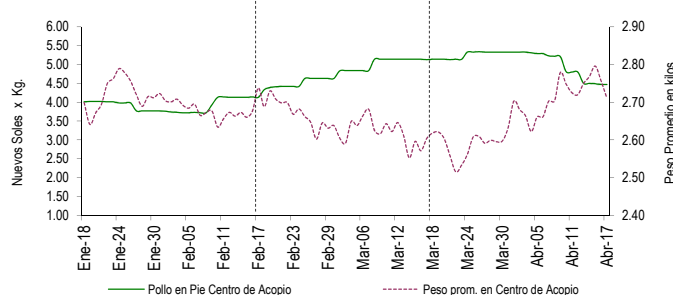
**PRECIOS DEL POLLO EN PIE EN CENTROS DE ACOPIO, EN GRANJA Y PRECIO DEL POLLO EVICERADO EN MERCADOS MINORISTAS DE LIMA METROPOLITANA**

	Precio Promedio (Ult. 7 días)	PRECIO (S/. x Kg.)		
		Lun-16	Mar-17	Variación
Al minorista (Eviscerado) *	7.33	6.99	6.99	0.0%
En Centro de Acopio (En pie)	4.62	4.47	4.47	0.0%
En Granja	4.39	4.23	4.23	0.0%
<b>EMPRESAS</b>				
San Fernando SA	4.52	4.35	4.35	0.0%
Redondos SA	4.75	4.62	4.62	0.0%
Ganadera Sta. Elena SA	4.72	4.59	4.58	-0.2%
Avícola San Luis SAC	4.62	4.47	4.47	0.0%
Corp. Gramobier	4.65	4.50	4.47	-0.7%
Comerc. Jacaranda	4.62	4.47	4.45	-0.4%

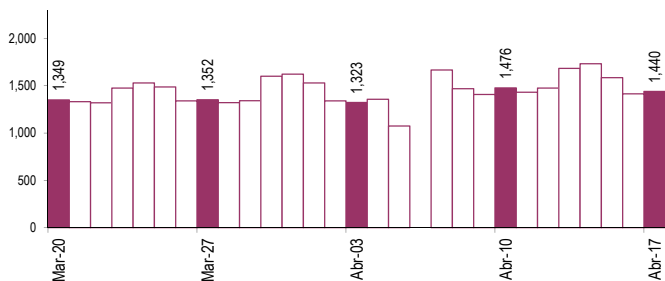
**COMPORTAMIENTO DEL PRECIO DEL POLLO EN PIE EN CENTROS DE ACOPIO Y POLLO EVICERADO EN MERCADOS MINORISTAS (S/. x Kg.)**



**COMPORTAMIENTO DEL PRECIO Y PESO PROMEDIO DEL POLLO EN PIE EN CENTROS DE ACOPIO**

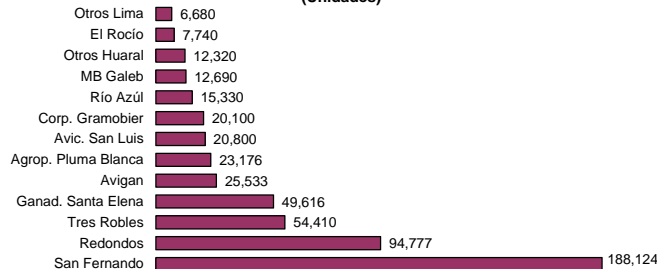


**COMPORTAMIENTO DE LAS VENTAS DE POLLO DURANTE LAS ÚLTIMAS CUATRO SEMANAS EN CENTROS DE ACOPIO DE LIMA METROPOLITANA (t)**



**PARTICIPACIÓN DE LAS VENTAS DE POLLO SEGÚN EMPRESAS**

Fecha: 17 de Abril (Unidades)



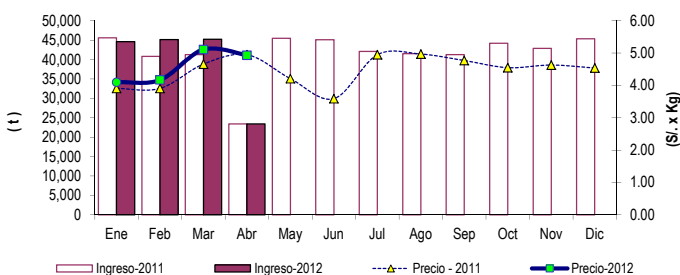
**PESO PROMEDIO DEL POLLO EN PIE EN CENTROS DE ACOPIO**

	Peso Promedio (Ult. 7 días)	Peso del Pollo en Pie (Kg.)		
		Lun-16	Mar-17	Variación
Peso Promedio	2.752	2.757	2.711	-1.7%
<b>EMPRESAS</b>				
San Fernando SA	2.672	2.673	2.587	-3.2%
Redondos SA	2.916	2.952	2.885	-2.3%
Ganadera Sta. Elena S	2.756	2.615	2.764	5.7%
Avícola San Luis SAC	2.788	2.859	2.723	-4.8%
Corp. Gramobier	2.633	2.624	2.650	1.0%
Comerc. Jacaranda	2.785	2.780	2.698	-2.9%

**PRECIOS AL POR MAYOR DE GALLINA Y HUEVO PARDO**

	Precio Promedio (Ult. 7 días)	PRECIO (S/. x Kg.)		
		Lun-16	Mar-17	Variación
<b>Gallinas de Postura:</b>				
- Gallina Negra	9.46	9.58	9.57	-0.1%
- Gallina Colorada	8.83	8.79	8.83	0.5%
<b>Gallina Reproductora:</b>	6.30	6.30	6.12	-2.9%
<b>Huevo pardo</b>	5.13	5.08	5.05	-0.6%

**COMPORTAMIENTO MENSUAL DE LAS VENTAS Y PRECIOS DEL POLLO EN PIE EN CENTROS DE ACOPIO: 2011 - 2012**



	VOLUMEN COMERCIALIZADO (t)			PRECIOS PROMEDIO (S/. x Kg.)		
	2,011	2,012	Var	2,011	2,012	Var
Enero	45,597	44,620	-2.1%	3.91	4.10	4.9%
Febrero	40,819	45,151	10.6%	3.91	4.17	6.7%
Marzo	41,256	45,235	9.6%	4.66	5.11	9.7%
<b>Abril 2/</b>	<b>23,430</b>	<b>23,411</b>	<b>-0.1%</b>	<b>4.95</b>	<b>4.93</b>	<b>-0.4%</b>
Mayo	45,484			4.21		
Junio	45,113			3.59		
Julio	42,098			4.95		
Agosto	41,533			4.97		
Septiembre	41,291			4.77		
Octubre	44,181			4.55		
Noviembre	42,868			4.63		
Diciembre	45,350			4.54		

2/ En el 2011 y 2012 la información esta actualizada al 17 de Abril

**Nota Aclaratoria:**

\* El precio promedio del pollo eviscerado al consumidor corresponde a la encuesta de precios de 14 mercados minoristas de Lima Metropolitana y se realizada el lunes, miércoles y viernes (los precios presentados en el boletín durante el martes y jueves corresponden al lunes y miércoles respectivamente).

Fuente: Centros de Acopio de Aves Vivas de Lima Metropolitana y Callao, Mercados Mayorista de Santa Anita y Mercados Minoristas de Lima Metropolitana.

Elaboración: MINAG-Oficina de Estudios Económicos y Estadísticos.