



Lima, 27 de Abril del 2012

## Pollo en Pie en Centros de Acopio de Lima Metropolitana.



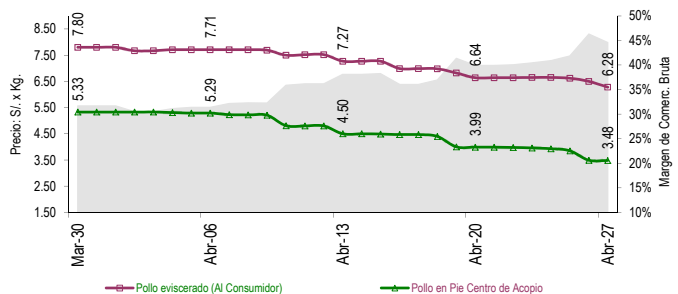
El precio de esta ave no experimentó cambios sustanciales frente al jueves, esta madrugada se cotizó en S/. 3.48 por kilogramo, éste es el precio más bajo del presente año.

El movimiento comercial mejoró; en algunos centros de acopio terminó de venderse la totalidad de la oferta, en otros los excedentes fueron en pequeñas cantidades. Asimismo, fue importante la demanda de pollo orientada a la preparación de "polladas".

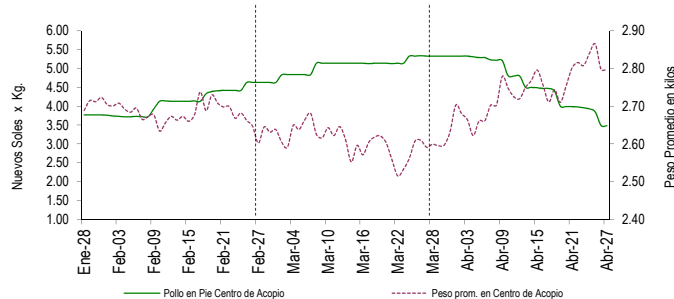
## PRECIOS DEL POLLO EN PIE EN CENTROS DE ACOPIO, EN GRANJA Y PRECIO DEL POLLO EVICERADO EN MERCADOS MINORISTAS DE LIMA METROPOLITANA

	Precio Promedio (Ult. 7 días)	PRECIO (S/. x Kg.)		
		Jue-26	Vie-27	Variación
Al minorista (Eviscerado) *	6.62	6.50	6.28	-3.4%
En Centro de Acopio (En pie)	3.88	3.49	3.48	-0.3%
En Granja	3.65	3.21	3.21	0.0%
<b>EMPRESAS</b>				
San Fernando SA	3.80	3.40	3.40	0.0%
Redondos SA	4.02	3.65	3.63	-0.5%
Ganadera Sta. Elena SA	4.00	3.60	3.58	-0.6%
Avícola San Luis SAC	3.84	3.43	3.45	0.6%
Corp. Gramobier	3.87	3.51	3.46	-1.4%
Comerc. Jacaranda	3.83	3.44	3.43	-0.3%

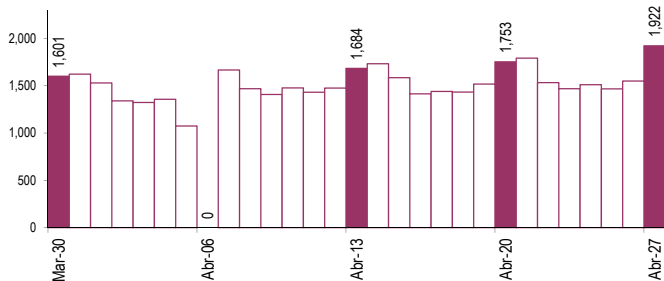
## COMPORTAMIENTO DEL PRECIO DEL POLLO EN PIE EN CENTROS DE ACOPIO Y POLLO EVICERADO EN MERCADOS MINORISTAS (S/. x Kg.)



## COMPORTAMIENTO DEL PRECIO Y PESO PROMEDIO DEL POLLO EN PIE EN CENTROS DE ACOPIO



## COMPORTAMIENTO DE LAS VENTAS DE POLLO DURANTE LAS ÚLTIMAS CUATRO SEMANAS EN CENTROS DE ACOPIO DE LIMA METROPOLITANA (t)



## PARTICIPACIÓN DE LAS VENTAS DE POLLO SEGÚN EMPRESAS

Fecha: 27 de Abril  
(Unidades)

Otros Lima	5,490
Avinka	6,890
El Rocío	7,740
MB Galeb	13,760
Río Azul	15,270
Otros Huaral	15,360
Corp. Gramobier	20,500
Agrop. Pluma Blanca	27,578
Avic. San Luis	29,370
Avigan	39,248
Loma Dorada	55,780
Ganad. Santa Elena	77,597
Redondos	127,305
San Fernando	245,105

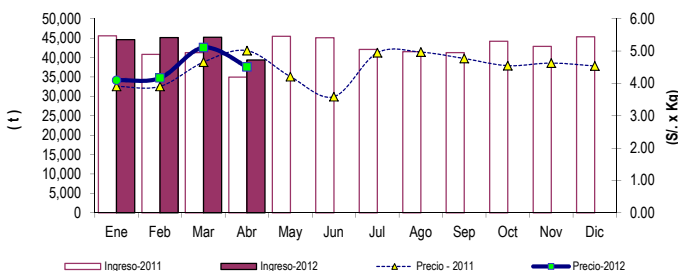
## PESO PROMEDIO DEL POLLO EN PIE EN CENTROS DE ACOPIO

	Peso Promedio (Ult. 7 días)	Peso del Pollo en Pie (Kg.)		
		Jue-26	Vie-27	Variación
Peso Promedio	2.812	2.798	2.798	0.0%
<b>EMPRESAS</b>				
San Fernando SA	2.763	2.755	2.806	1.9%
Redondos SA	2.978	2.875	2.857	-0.6%
Ganadera Sta. Elena S	2.900	2.918	2.990	2.5%
Avícola San Luis SAC	2.917	2.948	2.910	-1.3%
Corp. Gramobier	2.798	2.716	2.708	-0.3%
Comerc. Jacaranda	2.780	2.770	2.683	-3.1%

## PRECIOS AL POR MAYOR DE GALLINA Y HUEVO PARDO

	Precio Promedio (Ult. 7 días)	PRECIO (S/. x Kg.)		
		Jue-26	Vie-27	Variación
<b>Gallinas de Postura:</b>				
- Gallina Negra	9.47	9.46	9.37	-1.0%
- Gallina Colorada	8.72	8.66	8.55	-1.3%
<b>Gallina Reproductora:</b>				
	5.62	5.93	5.98	0.8%
<b>Huevo pardo</b>				
	4.98	4.94	4.93	-0.2%

## COMPORTAMIENTO MENSUAL DE LAS VENTAS Y PRECIOS DEL POLLO EN PIE EN CENTROS DE ACOPIO: 2011 - 2012



	VOLUMEN COMERCIALIZADO (t)			PRECIOS PROMEDIO (S/. x Kg.)		
	2011	2012	Var	2011	2012	Var
Enero	45,597	44,620	-2.1%	3.91	4.10	4.9%
Febrero	40,819	45,151	10.6%	3.91	4.17	6.7%
Marzo	41,256	45,235	9.6%	4.66	5.11	9.7%
<b>Abril 2/</b>	<b>34,957</b>	<b>39,360</b>	<b>12.6%</b>	<b>5.01</b>	<b>4.51</b>	<b>-10.1%</b>
Mayo	45,484			4.21		
Junio	45,113			3.59		
Julio	42,098			4.95		
Agosto	41,533			4.97		
Septiembre	41,291			4.77		
Octubre	44,181			4.55		
Noviembre	42,868			4.63		
Diciembre	45,350			4.54		

2/ En el 2011 y 2012 la información esta actualizada al 27 de Abril

### Nota Aclaratoria:

\* El precio promedio del pollo eviscerado al consumidor corresponde a la encuesta de precios de 14 mercados minoristas de Lima Metropolitana y se realizada el lunes, miércoles y viernes (los precios presentados en el boletín durante el martes y jueves corresponden al lunes y miércoles respectivamente).

Fuente: Centros de Acopio de Aves Vivas de Lima Metropolitana y Callao, Mercados Mayorista de Santa Anita y Mercados Minoristas de Lima Metropolitana.

Elaboración: MINAG-Oficina de Estudios Económicos y Estadísticos.