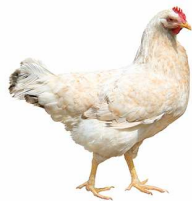




Lima, 30 de Julio del 2012

Comercio de Pollo en Pie en Centros de Acopio de Lima Metropolitana.



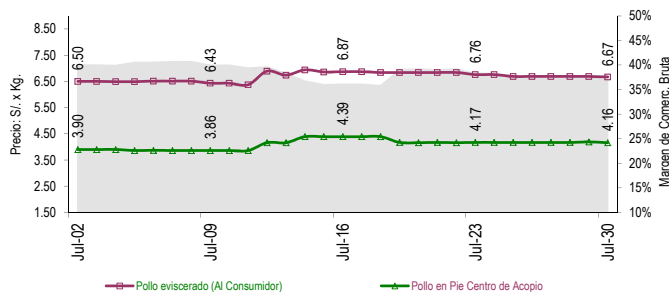
Respecto al domingo bajó ligeramente el precio de esta ave, esta mañana se vendió en S/. 4.16 por kilogramo.

En cuanto a la comercialización, ésta presentó un dinamismo lento, en la mayoría de centros de acopio visitados los excedentes fueron en cantidades importantes. Cabe señalar que ayer la Empresa San Fernando no ofertó pollo.

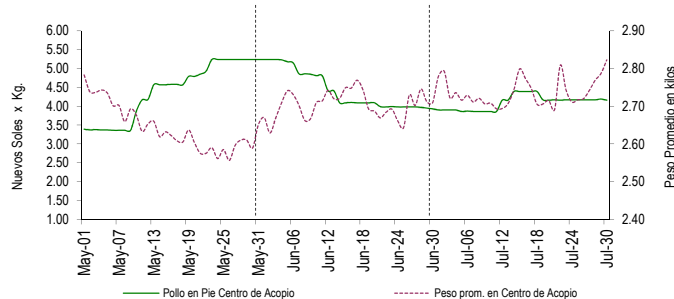
PRECIOS DEL POLLO EN PIE EN CENTROS DE ACOPIO, EN GRANJA Y PRECIO DEL POLLO EVICERADO EN MERCADOS MINORISTAS DE LIMA METROPOLITANA

	Precio Promedio (Ult. 7 días)	PRECIO (S/. x Kg.)		
		Dom-29	Lun-30	Variación
Al minorista (Eviscerado) *	6.71	6.69	6.67	-0.3%
En Centro de Acopio (En pie)	4.17	4.19	4.16	-0.7%
En Granja	3.95	3.98	3.95	-0.8%
EMPRESAS				
San Fernando SA	4.10		4.10	...
Redondos SA	4.25	4.25	4.25	0.0%
Ganadera Sta. Elena SA	4.21	4.23	4.20	-0.7%
Avícola San Luis SAC	4.13	4.15	4.13	-0.5%
Corp. Gramobier	4.19	4.18	4.17	-0.2%
Comerc. Jacaranda	4.15	4.15	4.16	0.2%

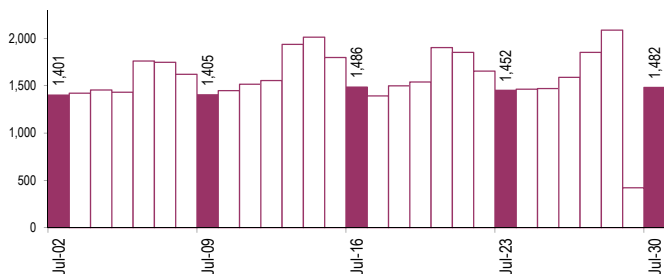
COMPORTAMIENTO DEL PRECIO DEL POLLO EN PIE EN CENTROS DE ACOPIO Y POLLO EVICERADO EN MERCADOS MINORISTAS (S/. x Kg.)



COMPORTAMIENTO DEL PRECIO Y PESO PROMEDIO DEL POLLO EN PIE EN CENTROS DE ACOPIO



COMPORTAMIENTO DE LAS VENTAS DE POLLO DURANTE LAS ÚLTIMAS CUATRO SEMANAS EN CENTROS DE ACOPIO DE LIMA METROPOLITANA (t)



PARTICIPACIÓN DE LAS VENTAS DE POLLO SEGÚN EMPRESAS

Fecha: 30 de Julio
(Unidades)

San Fernando	195,631
Redondos	103,001
Ganadera Sta. Elena	70,445
Comerc. Jacaranda	57,360
Agrop. Pluma Blanca	27,788
Avic. San Luis	19,110
Corp. Gramobier	15,200
Avícola Río Azúl	12,340
Otros Huaral	8,740
El Rocío	7,740
Otros Lima	7,610

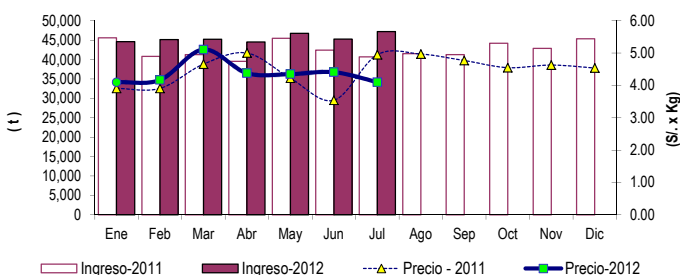
PESO PROMEDIO DEL POLLO EN PIE EN CENTROS DE ACOPIO

	Peso Promedio (Ult. 7 días)	Peso del Pollo en Pie (Kg.)		
		Dom-29	Lun-30	Variación
Peso Promedio	2.741	2.787	2.823	1.3%
EMPRESAS				
San Fernando SA	2.705		2.821	...
Redondos SA	2.834	2.883	2.901	0.6%
Ganadera Sta. Elena S	2.853	2.808	2.819	0.4%
Avícola San Luis SAC	2.780	2.853	3.030	6.2%
Corp. Gramobier	2.543	2.560	2.603	1.7%
Comerc. Jacaranda	2.714	2.901	2.870	-1.1%

PRECIOS AL POR MAYOR DE GALLINA Y HUEVO PARDO

	Precio Promedio (Ult. 7 días)	PRECIO (S/. x Kg.)		
		Dom-29	Lun-30	Variación
Gallinas de Postura:				
- Gallina Negra	8.53		8.47	...
- Gallina Colorada	5.48		5.32	...
Gallina Reproductora:				
	5.94		6.09	...
Huevo pardo	3.92	3.97	3.94	-0.8%

COMPORTAMIENTO MENSUAL DE LAS VENTAS Y PRECIOS DEL POLLO EN PIE EN CENTROS DE ACOPIO: 2011 - 2012



	VOLUMEN COMERCIALIZADO (t)			PRECIOS PROMEDIO (S/. x Kg.)		
	2011	2012	Var	2011	2012	Var
Enero	45,597	44,620	-2.1%	3.91	4.10	4.9%
Febrero	40,819	45,151	10.6%	3.91	4.17	6.7%
Marzo	41,256	45,235	9.6%	4.66	5.11	9.7%
Abril	39,533	44,546	12.7%	5.00	4.38	-12.4%
Mayo	45,484	46,743	2.8%	4.22	4.35	3.0%
Junio	42,443	45,270	6.7%	3.54	4.41	24.5%
Julio 2/	40,706	47,228	16.0%	4.95	4.10	-17.2%
Agosto	41,533			4.97		
Septiembre	41,291			4.77		
Octubre	44,181			4.55		
Noviembre	42,868			4.63		
Diciembre	45,350			4.54		

2/ En el 2011 y 2012 la información esta actualizada al 30 de Julio

Nota Aclaratoria:

* El precio promedio del pollo eviscerado al consumidor corresponde a la encuesta de precios de 14 mercados minoristas de Lima Metropolitana y se realiza el lunes, miércoles y viernes (los precios presentados en el boletín durante el martes y jueves corresponden al lunes y miércoles respectivamente).

Fuente: Centros de Acopio de Aves Vivas de Lima Metropolitana y Callao, Mercados Mayorista de Santa Anita y Mercados Minoristas de Lima Metropolitana.

Elaboración: MINAG-Oficina de Estudios Económicos y Estadísticos.