



Lima, 08 de Agosto del 2012

Comercio de Pollo en Pie en Centros de Acopio de Lima Metropolitana.



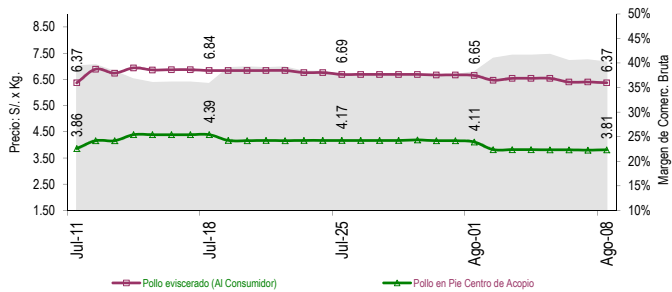
Respecto al martes no registró mayores variaciones el precio de este producto, se vendió en S/. 3.81 por kilogramo.

Como en días anteriores, la comercialización sigue siendo poco dinámica; en algunos centros de acopio quedaron excedentes en importantes cantidades, mientras que en otros fueron pocas cantidades.

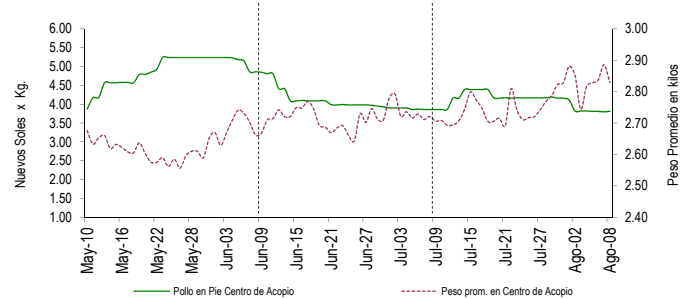
PRECIOS DEL POLLO EN PIE EN CENTROS DE ACOPIO, EN GRANJA Y PRECIO DEL POLLO EVICERADO EN MERCADOS MINORISTAS DE LIMA METROPOLITANA

	Precio Promedio (Ult. 7 días)	PRECIO (S/. x Kg.)		
		Mar-07	Mié-08	Variación
Al minorista (Eviscerado) *	6.51	6.40	6.37	-0.5%
En Centro de Acopio (En pie)	3.86	3.80	3.81	0.3%
En Granja	3.66	3.61	3.61	0.0%
EMPRESAS				
San Fernando SA	3.74	3.70	3.70	0.0%
Redondos SA	3.95	3.90	3.90	0.0%
Ganadera Sta. Elena SA	3.93	3.87	3.87	0.0%
Avícola San Luis SAC	3.87	3.81	3.82	0.3%
Corp. Gramobier	3.92	3.85	3.87	0.5%
Comerc. Jacaranda	3.88	3.82	3.83	0.3%

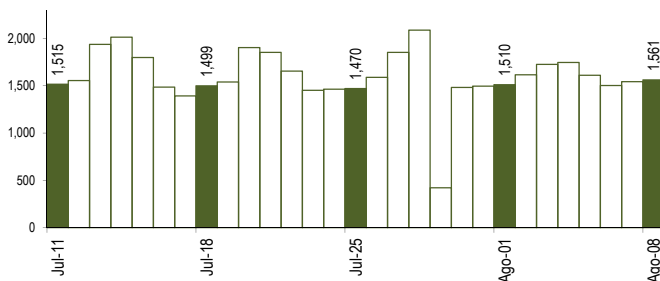
COMPORTAMIENTO DEL PRECIO DEL POLLO EN PIE EN CENTROS DE ACOPIO Y POLLO EVICERADO EN MERCADOS MINORISTAS (S/. x Kg.)



COMPORTAMIENTO DEL PRECIO Y PESO PROMEDIO DEL POLLO EN PIE EN CENTROS DE ACOPIO

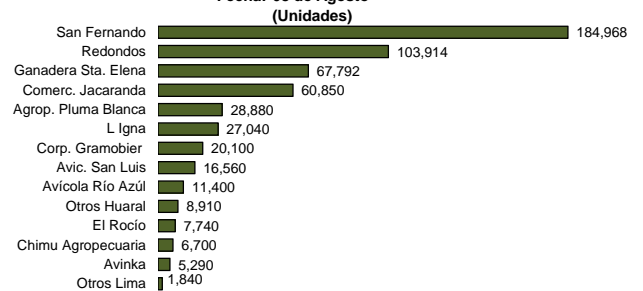


COMPORTAMIENTO DE LAS VENTAS DE POLLO DURANTE LAS ÚLTIMAS CUATRO SEMANAS EN CENTROS DE ACOPIO DE LIMA METROPOLITANA (t)



PARTICIPACIÓN DE LAS VENTAS DE POLLO SEGÚN EMPRESAS

Fecha: 08 de Agosto



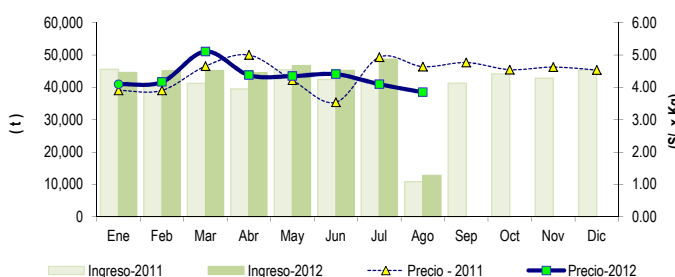
PESO PROMEDIO DEL POLLO EN PIE EN CENTROS DE ACOPIO

	Peso Promedio (Ult. 7 días)	Peso del Pollo en Pie (Kg.)		
		Mar-07	Mié-08	Variación
Peso Promedio	2.835	2.886	2.829	-2.0%
EMPRESAS				
San Fernando SA	2.908	2.960	2.860	-3.4%
Redondos SA	2.878	2.885	2.859	-0.9%
Ganadera Sta. Elena S	2.836	2.847	2.797	-1.8%
Avícola San Luis SAC	2.742	2.906	2.744	-5.6%
Corp. Gramobier	2.511	2.547	2.576	1.1%
Comerc. Jacaranda	2.841	2.953	2.940	-0.4%

PRECIOS AL POR MAYOR DE GALLINA Y HUEVO PARDO

	Precio Promedio (Ult. 7 días)	PRECIO (S/. x Kg.)		
		Mar-07	Mié-08	Variación
Gallinas de Postura:				
- Gallina Negra	8.56	8.57	8.59	0.2%
- Gallina Colorada	5.45	5.49	5.55	1.1%
Gallina Reproductora:				
	6.74	7.02	6.85	-2.4%
Huevo pardo				
	3.90	3.91	3.95	1.0%

COMPORTAMIENTO MENSUAL DE LAS VENTAS Y PRECIOS DEL POLLO EN PIE EN CENTROS DE ACOPIO: 2011 - 2012



	VOLUMEN COMERCIALIZADO (t)			PRECIOS PROMEDIO (S/. x Kg.)		
	2,011	2,012	Var	2,011	2,012	Var
Enero	45,597	44,620	-2.1%	3.91	4.10	4.9%
Febrero	40,819	45,151	10.6%	3.91	4.17	6.7%
Marzo	41,256	45,235	9.6%	4.66	5.11	9.7%
Abril	39,533	44,546	12.7%	5.00	4.38	-12.4%
Mayo	45,484	46,743	2.8%	4.22	4.35	3.0%
Junio	42,443	45,270	6.7%	3.54	4.41	24.5%
Julio	42,098	48,725	15.7%	4.94	4.10	-16.9%
Agosto 2/	10,829	12,815	18.3%	4.64	3.85	-17.1%
Septiembre	41,291			4.77		
Octubre	44,181			4.55		
Noviembre	42,868			4.63		
Diciembre	45,350			4.54		

2/ En el 2011 y 2012 la información esta actualizada al 08 de Agosto

Nota Aclaratoria:

* El precio promedio del pollo eviscerado al consumidor corresponde a la encuesta de precios de 14 mercados minoristas de Lima Metropolitana y se realizada el lunes, miércoles y viernes (los precios presentados en el boletín durante el martes y jueves corresponden al lunes y miércoles respectivamente).

Fuente: Centros de Acopio de Aves Vivas de Lima Metropolitana y Callao, Mercados Mayorista de Santa Anita y Mercados Minoristas de Lima Metropolitana.

Elaboración: MINAG-Oficina de Estudios Económicos y Estadísticos.