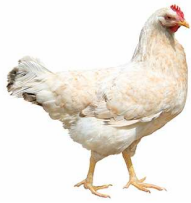




Lima, 09 de Agosto del 2012



### Comercio de Pollo en Pie en Centros de Acopio de Lima Metropolitana.

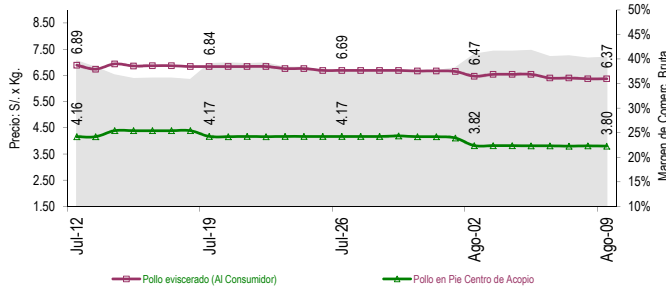
Una baja poco perceptible registró el precio de esta ave, esta mañana se comercializó en S/. 3.80 por kilogramo.

Las negociaciones comerciales continúan siendo lentas, se apreció excedentes en la oferta.

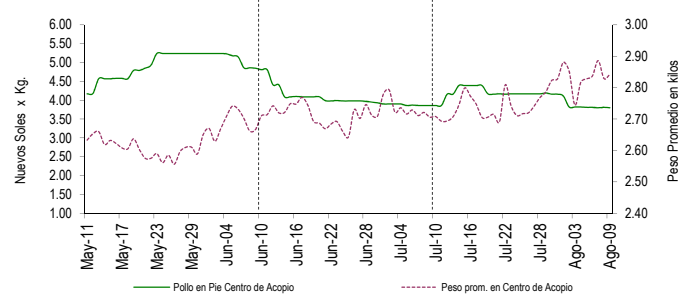
### PRECIOS DEL POLLO EN PIE EN CENTROS DE ACOPIO, EN GRANJA Y PRECIO DEL POLLO EVICERADO EN MERCADOS MINORISTAS DE LIMA METROPOLITANA

	Precio Promedio (Ult. 7 días)	PRECIO (S/. x Kg.)		
		Mié-08	Jue-09	Variación
Al minorista (Eviscerado) *	6.47	6.37	6.37	0.0%
En Centro de Acopio (En pie)	3.81	3.81	3.80	-0.3%
En Granja	3.61	3.61	3.56	-1.4%
<b>EMPRESAS</b>				
San Fernando SA	3.70	3.70	3.70	0.0%
Redondos SA	3.90	3.90	3.89	-0.3%
Ganadera Sta. Elena SA	3.89	3.87	3.88	0.3%
Avícola San Luis SAC	3.82	3.82	3.81	-0.3%
Corp. Gramobier	3.88	3.87	3.86	-0.3%
Comerc. Jacaranda	3.84	3.83	3.82	-0.3%

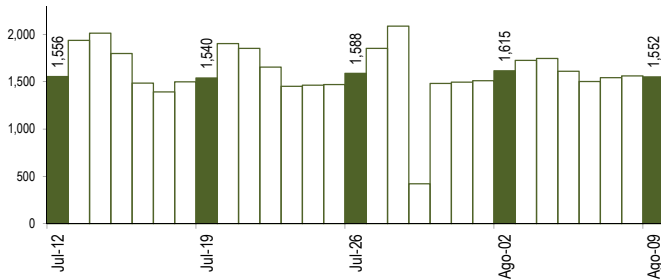
### COMPORTAMIENTO DEL PRECIO DEL POLLO EN PIE EN CENTROS DE ACOPIO Y POLLO EVICERADO EN MERCADOS MINORISTAS (S/. x Kg.)



### COMPORTAMIENTO DEL PRECIO Y PESO PROMEDIO DEL POLLO EN PIE EN CENTROS DE ACOPIO



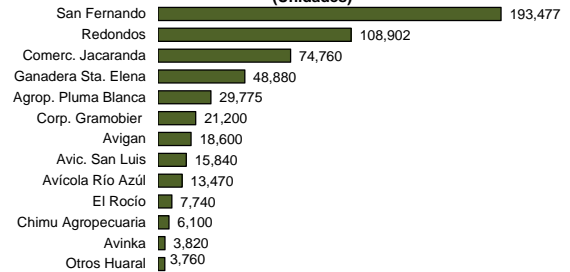
### COMPORTAMIENTO DE LAS VENTAS DE POLLO DURANTE LAS ÚLTIMAS CUATRO SEMANAS EN CENTROS DE ACOPIO DE LIMA METROPOLITANA (t)



### PARTICIPACIÓN DE LAS VENTAS DE POLLO SEGÚN EMPRESAS

Fecha: 09 de Agosto

(Unidades)



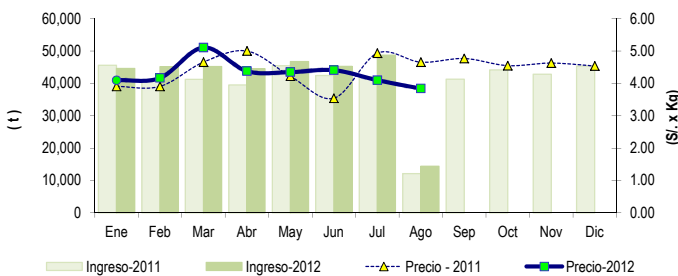
### PESO PROMEDIO DEL POLLO EN PIE EN CENTROS DE ACOPIO

	Peso Promedio (Ult. 7 días)	Peso del Pollo en Pie (Kg.)		
		Mié-08	Jue-09	Variación
Peso Promedio	2.828	2.829	2.842	0.5%
<b>EMPRESAS</b>				
San Fernando SA	2.898	2.860	2.893	1.2%
Redondos SA	2.863	2.859	2.905	1.6%
Ganadera Sta. Elena S	2.821	2.797	2.824	1.0%
Avícola San Luis SAC	2.746	2.744	2.719	-0.9%
Corp. Gramobier	2.525	2.576	2.515	-2.4%
Comerc. Jacaranda	2.840	2.940	2.884	-1.9%

### PRECIOS AL POR MAYOR DE GALLINA Y HUEVO PARDO

	Precio Promedio (Ult. 7 días)	PRECIO (S/. x Kg.)		
		Mié-08	Jue-09	Variación
<b>Gallinas de Postura:</b>				
- Gallina Negra	8.57	8.59	8.78	2.2%
- Gallina Colorada	5.48	5.55	5.55	0.0%
<b>Gallina Reproductora:</b>				
	6.82	6.85	6.99	2.0%
<b>Huevo pardo</b>				
	3.91	3.95	3.94	-0.3%

### COMPORTAMIENTO MENSUAL DE LAS VENTAS Y PRECIOS DEL POLLO EN PIE EN CENTROS DE ACOPIO: 2011 - 2012



	VOLUMEN COMERCIALIZADO (t)			PRECIOS PROMEDIO (S/. x Kg.)		
	2,011	2,012	Var	2,011	2,012	Var
Enero	45,597	44,620	-2.1%	3.91	4.10	4.9%
Febrero	40,819	45,151	10.6%	3.91	4.17	6.7%
Marzo	41,256	45,235	9.6%	4.66	5.11	9.7%
Abril	39,533	44,546	12.7%	5.00	4.38	-12.4%
Mayo	45,484	46,743	2.8%	4.22	4.35	3.0%
Junio	42,443	45,270	6.7%	3.54	4.41	24.5%
Julio	42,098	48,725	15.7%	4.94	4.10	-16.9%
Agosto 2/	12,124	14,367	18.5%	4.66	3.84	-17.5%
Septiembre	41,291			4.77		
Octubre	44,181			4.55		
Noviembre	42,868			4.63		
Diciembre	45,350			4.54		

2/ En el 2011 y 2012 la información esta actualizada al 09 de Agosto

### Nota Aclaratoria:

\* El precio promedio del pollo eviscerado al consumidor corresponde a la encuesta de precios de 14 mercados minoristas de Lima Metropolitana y se realizada el lunes, miércoles y viernes (los precios presentados en el boletín durante el martes y jueves corresponden al lunes y miércoles respectivamente).

Fuente: Centros de Acopio de Aves Vivas de Lima Metropolitana y Callao, Mercados Mayorista de Santa Anita y Mercados Minoristas de Lima Metropolitana.

Elaboración: MINAG-Oficina de Estudios Económicos y Estadísticos.