



Lima, 23 de Agosto del 2012

Comercio de Pollo en Pie en Centros de Acopio de Lima Metropolitana



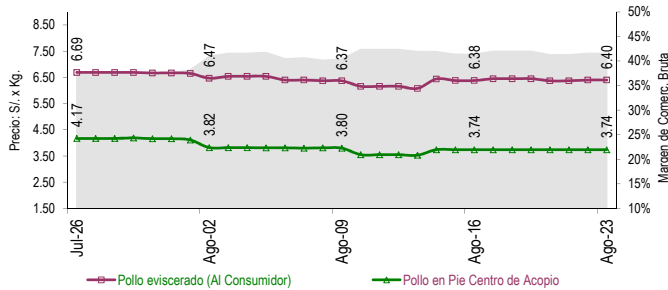
El precio del pollo en pie no han variado respecto al miércoles, este se mantiene en S/. 3.74 por kilogramo.

En algunos centros de acopio quedaron excedentes, en unos más que en otros.

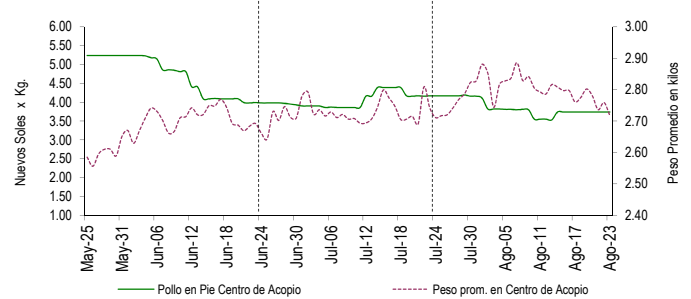
PRECIOS DEL POLLO EN PIE EN CENTROS DE ACOPIO, EN GRANJA Y PRECIO DEL POLLO EVISCERADO EN MERCADOS MINORISTAS DE LIMA METROPOLITANA

| | Precio Promedio (Ult. 7 días) | PRECIO (S/. x Kg.) | | |
|------------------------------|----------------------------------|--------------------|--------|-----------|
| | | Mié-22 | Jue-23 | Variación |
| Al minorista (Eviscerado) * | 6.41 | 6.40 | 6.40 | 0.0% |
| En Centro de Acopio (En pie) | 3.74 | 3.74 | 3.74 | 0.0% |
| En Granja | 3.56 | 3.56 | 3.56 | 0.0% |
| EMPRESAS | | | | |
| San Fernando SA | 3.65 | 3.65 | 3.65 | 0.0% |
| Redondos SA | 3.83 | 3.83 | 3.83 | 0.0% |
| Ganadera Sta. Elena SA | 3.82 | 3.83 | 3.83 | 0.0% |
| Avícola San Luis SAC | 3.75 | 3.74 | 3.73 | -0.3% |
| Corp. Gramobier | 3.78 | 3.78 | 3.78 | 0.0% |
| Loma Dorada | 3.72 | 3.73 | 3.72 | -0.3% |

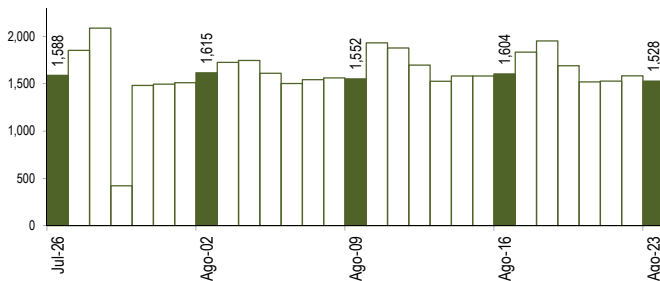
COMPORTAMIENTO DEL PRECIO DEL POLLO EN PIE EN CENTROS DE ACOPIO Y POLLO EVISCERADO EN MERCADOS MINORISTAS (S/. x Kg.)



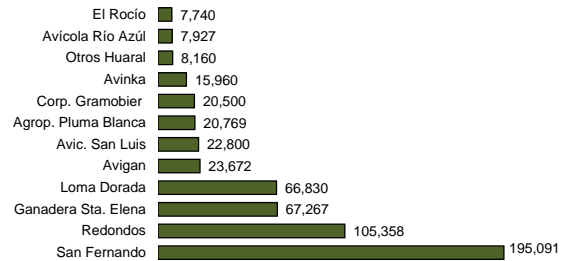
COMPORTAMIENTO DEL PRECIO Y PESO PROMEDIO DEL POLLO EN PIE EN CENTROS DE ACOPIO



COMPORTAMIENTO DE LAS VENTAS DE POLLO DURANTE LAS ÚLTIMAS CUATRO SEMANAS EN CENTROS DE ACOPIO DE LIMA METROPOLITANA (t)



PARTICIPACIÓN DE LAS VENTAS DE POLLO SEGÚN EMPRESAS Fecha: 23 de Agosto (Unidades)



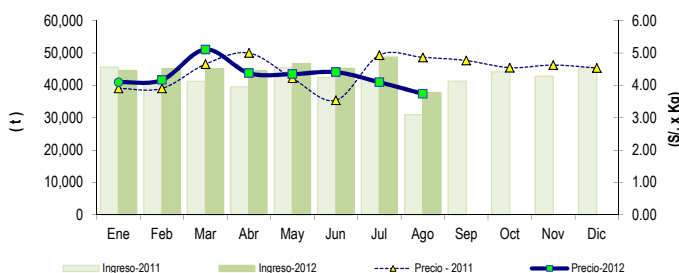
PESO PROMEDIO DEL POLLO EN PIE EN CENTROS DE ACOPIO

| | Peso Promedio (Kg.) | | | |
|-----------------------|---------------------|--------|--------|-----------|
| | (Ult. 7 días) | Mié-22 | Jue-23 | Variación |
| Peso Promedio | 2.773 | 2.759 | 2.718 | -1.5% |
| EMPRESAS | | | | |
| San Fernando SA | 2.832 | 2.721 | 2.701 | -0.7% |
| Redondos SA | 2.862 | 2.953 | 2.897 | -1.9% |
| Ganadera Sta. Elena S | 2.662 | 2.701 | 2.580 | -4.5% |
| Avícola San Luis SAC | 2.881 | 2.968 | 2.941 | -0.9% |
| Corp. Gramobier | 2.647 | 2.533 | 2.636 | 4.1% |
| Loma Dorada | 2.775 | 2.651 | 2.641 | -0.4% |

PRECIOS AL POR MAYOR DE GALLINA Y HUEVO PARDO

| | Precio Promedio (Ult. 7 días) | PRECIO (S/. x Kg.) | | |
|------------------------------|----------------------------------|--------------------|--------|-----------|
| | | Mié-22 | Jue-23 | Variación |
| Gallinas de Postura: | | | | |
| - Gallina Negra | 8.81 | 8.80 | 8.82 | 0.2% |
| - Gallina Colorada | 5.66 | 5.71 | 5.69 | -0.4% |
| Gallina Reproductora: | | | | |
| | 6.45 | 6.93 | 8.07 | 16.5% |
| Huevo pardo | | | | |
| | 4.03 | 4.08 | 4.10 | 0.5% |

COMPORTAMIENTO MENSUAL DE LAS VENTAS Y PRECIOS DEL POLLO EN PIE EN CENTROS DE ACOPIO: 2011 - 2012



| | VOLUMEN COMERCIALIZADO (t) | | | PRECIOS PROMEDIO (S/. x Kg.) | | |
|------------|----------------------------|--------|-------|------------------------------|-------|--------|
| | 2,011 | 2,012 | Var | 2,011 | 2,012 | Var |
| Enero | 45,597 | 44,620 | -2.1% | 3.91 | 4.10 | 4.9% |
| Febrero | 40,819 | 45,151 | 10.6% | 3.91 | 4.17 | 6.7% |
| Marzo | 41,256 | 45,235 | 9.6% | 4.66 | 5.11 | 9.7% |
| Abril | 39,533 | 44,546 | 12.7% | 5.00 | 4.38 | -12.4% |
| Mayo | 45,484 | 46,743 | 2.8% | 4.22 | 4.35 | 3.0% |
| Junio | 42,443 | 45,270 | 6.7% | 3.54 | 4.41 | 24.5% |
| Julio | 42,098 | 48,725 | 15.7% | 4.94 | 4.10 | -16.9% |
| Agosto 2/ | 30,904 | 37,808 | 22.3% | 4.87 | 3.74 | -23.2% |
| Septiembre | 41,291 | | | 4.77 | | |
| Octubre | 44,181 | | | 4.55 | | |
| Noviembre | 42,868 | | | 4.63 | | |
| Diciembre | 45,350 | | | 4.54 | | |

2/ En el 2011 y 2012 la información esta actualizada al 23 de Agosto

Nota Aclaratoria:

* El precio promedio del pollo eviscerado al consumidor corresponde a la encuesta de precios de 14 mercados minoristas de Lima Metropolitana y se realiza el lunes, miércoles y viernes (los precios presentados en el boletín durante el martes y jueves corresponden al lunes y miércoles respectivamente).

Fuente: Centros de Acopio de Aves Vivas de Lima Metropolitana y Callao, Mercados Mayorista de Santa Anita y Mercados Minoristas de Lima Metropolitana.

Elaboración: MINAG-Oficina de Estudios Económicos y Estadísticos.