

Lima, 05 de Diciembre del 2012

**Precio del Pollo en Pie en Centros de Acopio.**



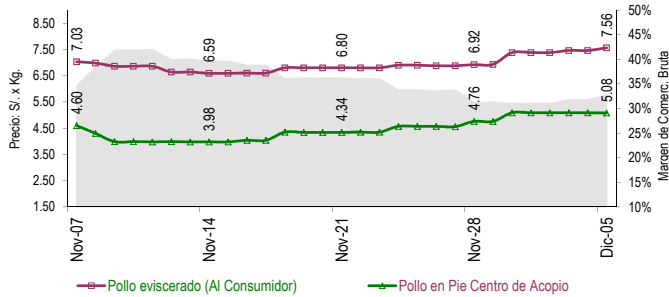
Continua estable el precio de esta ave, esta madrugada se estuvo comercializando en S/. 5.08 por kilogramo.

En cuanto a la dinámica de comercialización ésta presentó poco dinamismo, sin embargo los excedentes fueron en pequeñas cantidades.

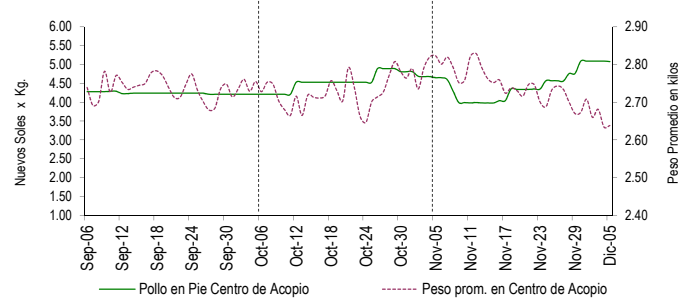
**PRECIOS DEL POLLO EN PIE EN CENTROS DE ACOPIO, EN GRANJA Y PRECIO DEL POLLO EVICERADO EN MERCADOS MINORISTAS DE LIMA METROPOLITANA**

	Precio Promedio (Ult. 7 días)	PRECIO (S/. x Kg.)		
		Mar-04	Mié-05	Variación
Al minorista (Eviscerado) *	7.27	7.46	7.56	1.3%
En Centro de Acopio (En pie)	5.00	5.09	5.08	-0.2%
En Granja	4.67	4.76	4.75	-0.2%
<b>EMPRESAS</b>				
San Fernando SA	4.96	5.05	5.05	0.0%
Redondos SA	5.06	5.15	5.15	0.0%
Ganadera Sta. Elena SA	5.04	5.13	5.13	0.0%
Avícola San Luis SAC	4.97	5.07	5.07	0.0%
Corp. Gramobier	4.99	5.11	5.11	0.0%
Comerc. Jacaranda	4.96	5.04	5.03	-0.2%

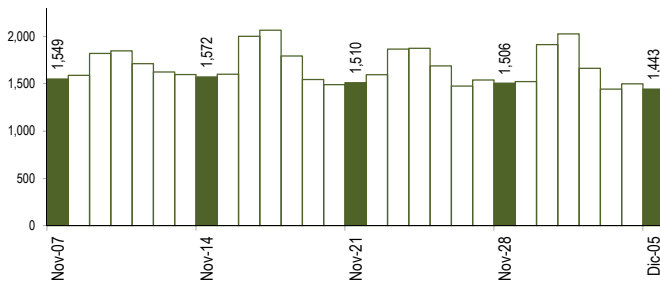
**COMPORTAMIENTO DEL PRECIO DEL POLLO EN PIE EN CENTROS DE ACOPIO Y POLLO EVICERADO EN MERCADOS MINORISTAS (S/. x Kg.)**



**COMPORTAMIENTO DEL PRECIO Y PESO PROMEDIO DEL POLLO EN PIE EN CENTROS DE ACOPIO**



**COMPORTAMIENTO DE LAS VENTAS DE POLLO DURANTE LAS ÚLTIMAS CUATRO SEMANAS EN CENTROS DE ACOPIO DE LIMA METROPOLITANA (t)**



**PARTICIPACIÓN DE LAS VENTAS DE POLLO SEGÚN EMPRESAS**

Fecha: 05 de Diciembre (Unidades)

Otros Hualar	3,600
Otros Lima	5,600
Chimu Agropecuaria	5,600
El Rocío	7,740
Avícola Río Azul	12,938
Avic. San Luis	19,610
Agrop. Pluma Blanca	23,366
Corp. Gramobier	23,500
Jacaranda	27,910
Loma Dorada	36,780
Ganadera Sta. Elena	64,992
Redondos	100,290
San Fernando	214,980

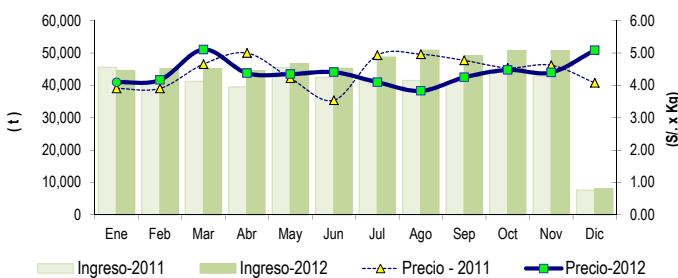
**PESO PROMEDIO DEL POLLO EN PIE EN CENTROS DE ACOPIO**

	Peso Promedio (Ult. 7 días)	Peso del Pollo en Pie (Kg.)		
		Mar-04	Mié-05	Variación
Peso Promedio	2.675	2.634	2.638	0.2%
<b>EMPRESAS</b>				
San Fernando SA	2.649	2.602	2.581	-0.8%
Redondos SA	2.828	2.818	2.804	-0.5%
Ganadera Sta. Elena S	2.737	2.568	2.650	3.2%
Avícola San Luis SAC	2.771	2.604	2.702	3.8%
Corp. Gramobier	2.549	2.641	2.553	-3.3%
Comerc. Jacaranda	2.590	2.580	2.668	3.4%

**PRECIOS AL POR MAYOR DE GALLINA Y HUEVO PARDO**

	Precio Promedio (Ult. 7 días)	PRECIO (S/. x Kg.)		
		Mar-04	Mié-05	Variación
<b>Gallinas de Postura:</b>				
- Gallina Negra	8.34	6.73	8.57	27.3%
- Gallina Colorada	5.43	5.47	5.58	2.0%
<b>Gallina Reproductora:</b>				
	5.85	6.73	6.72	-0.1%
<b>Huevo pardo</b>				
	3.66	3.69	3.70	0.3%

**COMPORTAMIENTO MENSUAL DE LAS VENTAS Y PRECIOS DEL POLLO EN PIE EN CENTROS DE ACOPIO: 2011 - 2012**



	VOLUMEN COMERCIALIZADO (t)			PRECIOS PROMEDIO (S/. x Kg.)		
	2,011	2,012	Var	2,011	2,012	Var
Enero	45,597	44,620	-2.1%	3.91	4.10	4.9%
Febrero	40,819	45,151	10.6%	3.91	4.17	6.7%
Marzo	41,256	45,235	9.6%	4.66	5.11	9.7%
Abril	39,533	44,546	12.7%	5.00	4.38	-12.4%
Mayo	45,484	46,743	2.8%	4.22	4.35	3.0%
Junio	42,443	45,270	6.7%	3.54	4.41	24.5%
Julio	42,098	48,725	15.7%	4.94	4.10	-16.9%
Agosto	41,533	50,853	22.4%	4.97	3.83	-22.9%
Septiembre	41,291	49,180	19.1%	4.77	4.25	-11.0%
Octubre	44,150	50,756	15.0%	4.54	4.48	-1.4%
Noviembre	42,868	50,737	18.4%	4.63	4.40	-4.9%
Diciembre 2/	7,605	8,076	6.2%	4.08	5.09	24.8%

2/ En el 2011 y 2012 la información esta actualizada al 05 de Diciembre

**Nota Aclaratoria:**

\* El precio promedio del pollo eviscerado al consumidor corresponde a la encuesta de precios de 14 mercados minoristas de Lima Metropolitana y se realizada el lunes, miércoles y viernes (los precios presentados en el boletín durante el martes y jueves corresponden al lunes y miércoles respectivamente).

Fuente: Centros de Acopio de Aves Vivas de Lima Metropolitana y Callao, Mercados Mayorista de Santa Anita y Mercados Minoristas de Lima Metropolitana.

Elaboración: MINAG-Oficina de Estudios Económicos y Estadísticos.