

Lima, 07 de Diciembre del 2012

**Precio del Pollo en Pie en Centros de Acopio.**



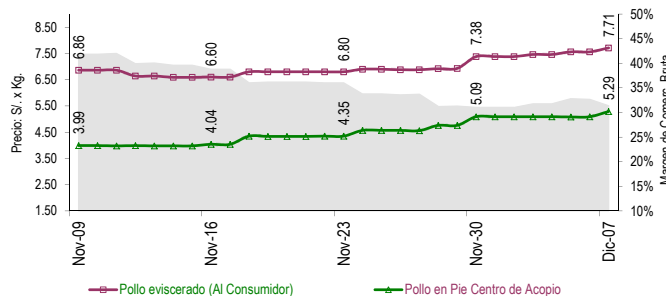
Respecto al día anterior el precio de esta ave subió alrededor de veinte céntimos de Nuevo Sol por kilogramo, esta madrugada se estuvo comercializando en S/. 5.29 por kilogramo.

La dinámica comercial fue lenta; en la mayoría de centros de acopio no lograron terminar de vender la oferta. La demanda de pollo destinado a la preparación de polladas fue bastante baja.

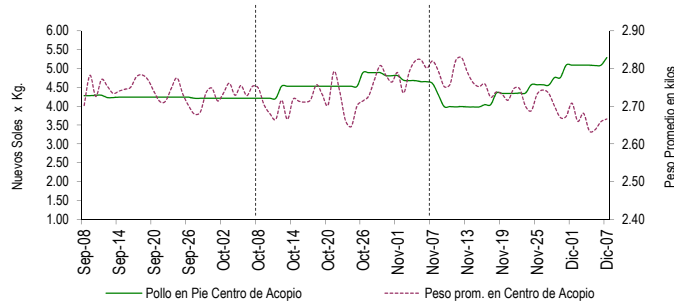
**PRECIOS DEL POLLO EN PIE EN CENTROS DE ACOPIO, EN GRANJA Y PRECIO DEL POLLO EVICERADO EN MERCADOS MINORISTAS DE LIMA METROPOLITANA**

	Precio Promedio (Ult. 7 días)	PRECIO (S/. x Kg.)		
		Jue-06	Vie-07	Variación
Al minorista (Eviscerado) *	7.45	7.56	7.71	2.0%
En Centro de Acopio (En pie)	5.09	5.09	5.29	3.9%
En Granja	4.76	4.76	5.00	5.0%
<b>EMPRESAS</b>				
San Fernando SA	5.05	5.05	5.25	4.0%
Redondos SA	5.15	5.15	5.37	4.3%
Ganadera Sta. Elena SA	5.13	5.13	5.35	4.3%
Avícola San Luis SAC	5.07	5.07	5.25	3.6%
Corp. Gramobier	5.11	5.11	5.30	3.7%
Los Molinos del Marquez	5.05	5.04	5.25	4.2%

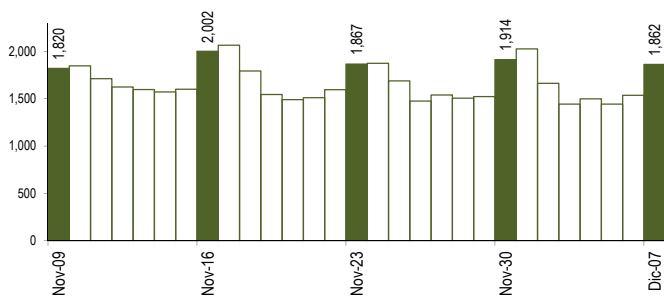
**COMPORTAMIENTO DEL PRECIO DEL POLLO EN PIE EN CENTROS DE ACOPIO Y POLLO EVICERADO EN MERCADOS MINORISTAS (S/. x Kg.)**



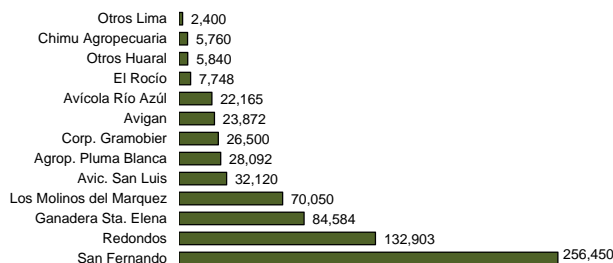
**COMPORTAMIENTO DEL PRECIO Y PESO PROMEDIO DEL POLLO EN PIE EN CENTROS DE ACOPIO**



**COMPORTAMIENTO DE LAS VENTAS DE POLLO DURANTE LAS ÚLTIMAS CUATRO SEMANAS EN CENTROS DE ACOPIO DE LIMA METROPOLITANA (t)**



**PARTICIPACIÓN DE LAS VENTAS DE POLLO SEGÚN EMPRESAS Fecha: 07 de Diciembre (Unidades)**



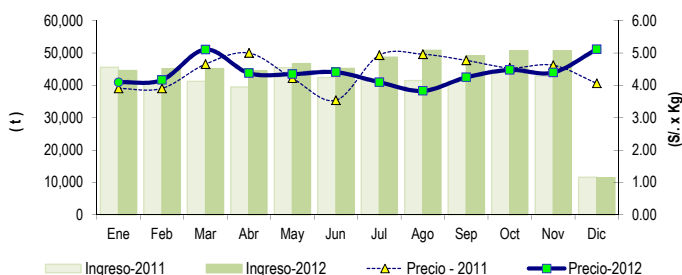
**PESO PROMEDIO DEL POLLO EN PIE EN CENTROS DE ACOPIO**

	Peso Promedio (Ult. 7 días)	Peso del Pollo en Pie (Kg.)		
		Jue-06	Vie-07	Variación
Peso Promedio	2.665	2.659	2.666	0.3%
<b>EMPRESAS</b>				
San Fernando SA	2.634	2.617	2.597	-0.8%
Redondos SA	2.821	2.808	2.826	0.6%
Ganadera Sta. Elena S	2.721	2.820	2.825	0.2%
Avícola San Luis SAC	2.715	2.694	2.592	-3.8%
Corp. Gramobier	2.566	2.608	2.628	0.8%
Los Molinos del Marqu.	2.586	2.458	2.554	3.9%

**PRECIOS AL POR MAYOR DE GALLINA Y HUEVO PARDO**

	Precio Promedio (Ult. 7 días)	PRECIO (S/. x Kg.)		
		Jue-06	Vie-07	Variación
<b>Gallinas de Postura:</b>				
- Gallina Negra	8.32	8.54	8.66	1.4%
- Gallina Colorada	5.53	5.63	5.69	1.1%
<b>Gallina Reproductora:</b>				
	6.32	6.33	6.35	0.3%
<b>Huevo pardo</b>				
	3.68	3.73	3.71	-0.5%

**COMPORTAMIENTO MENSUAL DE LAS VENTAS Y PRECIOS DEL POLLO EN PIE EN CENTROS DE ACOPIO: 2011 - 2012**



	VOLUMEN COMERCIALIZADO (t)			PRECIOS PROMEDIO (S/. x Kg.)		
	2,011	2,012	Var	2,011	2,012	Var
Enero	45,597	44,620	-2.1%	3.91	4.10	4.9%
Febrero	40,819	45,151	10.6%	3.91	4.17	6.7%
Marzo	41,256	45,235	9.6%	4.66	5.11	9.7%
Abril	39,533	44,546	12.7%	5.00	4.38	-12.4%
Mayo	45,484	46,743	2.8%	4.22	4.35	3.0%
Junio	42,443	45,270	6.7%	3.54	4.41	24.5%
Julio	42,098	48,725	15.7%	4.94	4.10	-16.9%
Agosto	41,533	50,853	22.4%	4.97	3.83	-22.9%
Septiembre	41,291	49,180	19.1%	4.77	4.25	-11.0%
Octubre	44,150	50,756	15.0%	4.54	4.48	-1.4%
Noviembre	42,868	50,737	18.4%	4.63	4.40	-4.9%
Diciembre 2/	11,625	11,475	-1.3%	4.07	5.12	26.0%

**Nota Aclaratoria:**

\* El precio promedio del pollo eviscerado al consumidor corresponde a la encuesta de precios de 14 mercados minoristas de Lima Metropolitana y se realiza el lunes, miércoles y viernes (los precios presentados en el boletín durante el martes y jueves corresponden al lunes y miércoles respectivamente).

Fuente: Centros de Acopio de Aves Vivas de Lima Metropolitana y Callao, Mercados Mayorista de Santa Anita y Mercados Minoristas de Lima Metropolitana.

Elaboración: MINAG-Oficina de Estudios Económicos y Estadísticos.