

Lima, 10 de Diciembre del 2012

**Precio del Pollo en Pie en Centros de Acopio.**



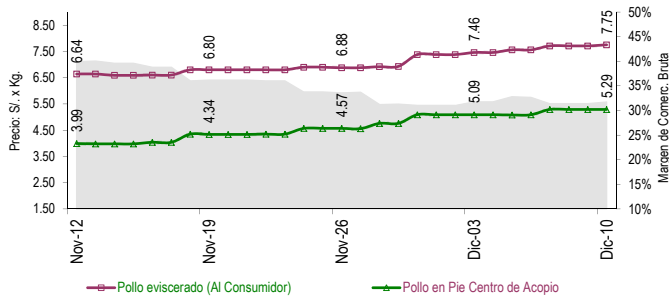
Por cuatro días consecutivos se mantiene estable el precio de esta ave, se comercializa en S/. 5.29 por kilogramo.

La dinámica comercial fue lenta, en la mayoría de centros de acopio no lograron terminar de vender la oferta de hoy.

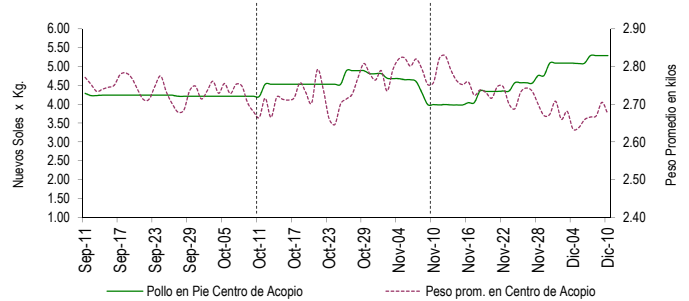
**PRECIOS DEL POLLO EN PIE EN CENTROS DE ACOPIO, EN GRANJA Y PRECIO DEL POLLO EVICERADO EN MERCADOS MINORISTAS DE LIMA METROPOLITANA**

	Precio Promedio (Ult. 7 días)	PRECIO (S/. x Kg.)		
		Dom-09	Lun-10	Variación
Al minorista (Eviscerado) *	7.60	7.71	7.75	0.5%
En Centro de Acopio (En pie)	5.17	5.29	5.29	0.0%
En Granja	4.86	4.99	5.00	0.2%
<b>EMPRESAS</b>				
San Fernando SA	5.14	5.25	5.25	0.0%
Redondos SA	5.25	5.38	5.38	0.0%
Ganadera Sta. Elena SA	5.22	5.33	5.34	0.2%
Avícola San Luis SAC	5.15	5.25	5.26	0.2%
Corp. Gramobier	5.21	5.30	...	
Los Molinos del Marquez	5.13	5.24	5.24	0.0%

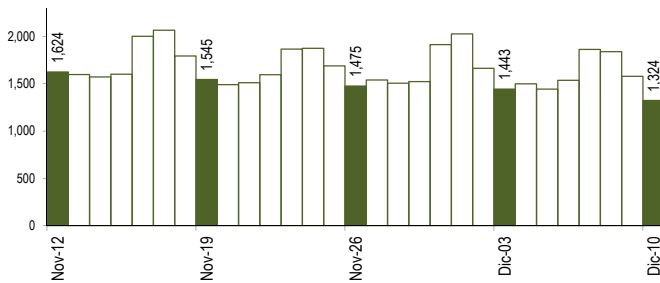
**COMPORTAMIENTO DEL PRECIO DEL POLLO EN PIE EN CENTROS DE ACOPIO Y POLLO EVICERADO EN MERCADOS MINORISTAS (S/. x Kg.)**



**COMPORTAMIENTO DEL PRECIO Y PESO PROMEDIO DEL POLLO EN PIE EN CENTROS DE ACOPIO**

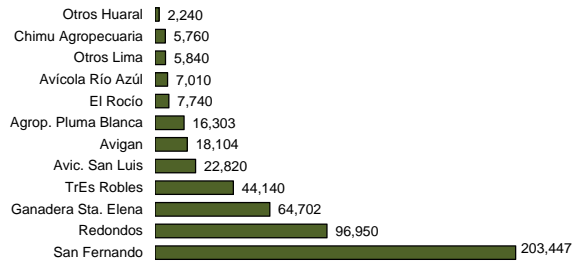


**COMPORTAMIENTO DE LAS VENTAS DE POLLO DURANTE LAS ÚLTIMAS CUATRO SEMANAS EN CENTROS DE ACOPIO DE LIMA METROPOLITANA (t)**



**PARTICIPACIÓN DE LAS VENTAS DE POLLO SEGÚN EMPRESAS**

Fecha: 10 de Diciembre (Unidades)



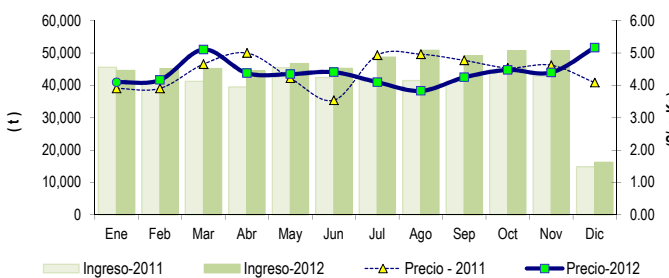
**PESO PROMEDIO DEL POLLO EN PIE EN CENTROS DE ACOPIO**

	Peso Promedio (Ult. 7 días)	Peso del Pollo en Pie (Kg.)		
		Dom-09	Lun-10	Variación
Peso Promedio	2.665	2.705	2.674	-1.1%
<b>EMPRESAS</b>				
San Fernando SA	2.624	2.703	2.634	-2.6%
Redondos SA	2.809	2.789	2.776	-0.5%
Ganadera Sta. Elena S	2.743	2.807	2.766	-1.5%
Avícola San Luis SAC	2.671	2.765	2.691	-2.7%
Corp. Gramobier	2.603	2.607	...	
Los Molinos del Marqu.	2.601	2.648	2.638	-0.4%

**PRECIOS AL POR MAYOR DE GALLINA Y HUEVO PARDO**

	Precio Promedio (Ult. 7 días)	PRECIO (S/. x Kg.)		
		Dom-09	Lun-10	Variación
<b>Gallinas de Postura:</b>				
- Gallina Negra	8.34	8.60	8.56	-0.5%
- Gallina Colorada	5.60	5.55	5.58	0.5%
<b>Gallina Reproductora:</b>	6.43	6.07	5.99	-1.3%
<b>Huevo pardo</b>	3.71	3.74	3.73	-0.3%

**COMPORTAMIENTO MENSUAL DE LAS VENTAS Y PRECIOS DEL POLLO EN PIE EN CENTROS DE ACOPIO: 2011 - 2012**



	VOLUMEN COMERCIALIZADO (t)			PRECIOS PROMEDIO (S/. x Kg.)		
	2,011	2,012	Var	2,011	2,012	Var
Enero	45,597	44,620	-2.1%	3.91	4.10	4.9%
Febrero	40,819	45,151	10.6%	3.91	4.17	6.7%
Marzo	41,256	45,235	9.6%	4.66	5.11	9.7%
Abril	39,533	44,546	12.7%	5.00	4.38	-12.4%
Mayo	45,484	46,743	2.8%	4.22	4.35	3.0%
Junio	42,443	45,270	6.7%	3.54	4.41	24.5%
Julio	42,098	48,725	15.7%	4.94	4.10	-16.9%
Agosto	41,533	50,853	22.4%	4.97	3.83	-22.9%
Septiembre	41,291	49,180	19.1%	4.77	4.25	-11.0%
Octubre	44,150	50,756	15.0%	4.54	4.48	-1.4%
Noviembre	42,868	50,737	18.4%	4.63	4.40	-4.9%
Diciembre 2/	14,824	16,217	9.4%	4.09	5.17	26.5%

**Nota Aclaratoria:**

\* El precio promedio del pollo eviscerado al consumidor corresponde a la encuesta de precios de 14 mercados minoristas de Lima Metropolitana y se realiza el lunes, miércoles y viernes (los precios presentados en el boletín durante el martes y jueves corresponden al lunes y miércoles respectivamente).

Fuente: Centros de Acopio de Aves Vivas de Lima Metropolitana y Callao, Mercados Mayorista de Santa Anita y Mercados Minoristas de Lima Metropolitana.

Elaboración: MINAG-Oficina de Estudios Económicos y Estadísticos.