

Lima, 18 de Diciembre del 2012

Precio del Pollo en Pie en Centros de Acopio.



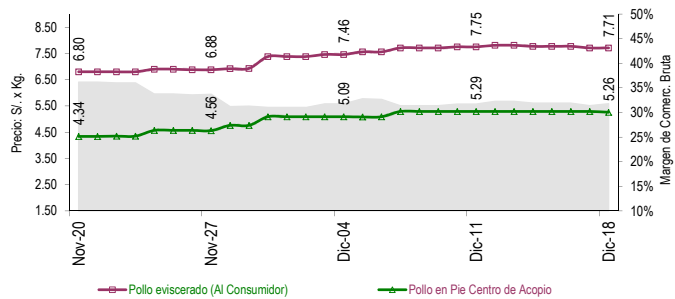
Leve baja registro el precio de esta ave, durante la madrugada se comercializó en S/. 5.26 por kilogramo.

La dinámica comercial fue lenta, en la mayoría de centros de acopio no lograron terminar de vender la oferta de hoy.

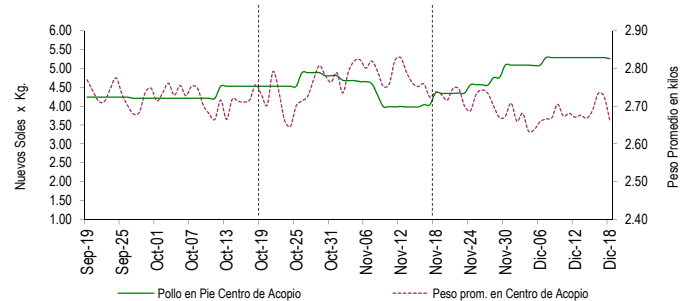
PRECIOS DEL POLLO EN PIE EN CENTROS DE ACOPIO, EN GRANJA Y PRECIO DEL POLLO EVICERADO EN MERCADOS MINORISTAS DE LIMA METROPOLITANA

	Precio Promedio (Ult. 7 días)	PRECIO (S/. x Kg.)		
		Lun-17	Mar-18	Variación
Al minorista (Eviscerado) *	7.77	7.71	7.71	0.0%
En Centro de Acopio (En pie)	5.29	5.29	5.26	-0.6%
En Granja	5.01	5.01	5.01	0.0%
EMPRESAS				
San Fernando SA	5.25	5.25	5.20	-1.0%
Redondos SA	5.38	5.38	5.34	-0.7%
Ganadera Sta. Elena SA	5.33	5.33	5.32	-0.2%
Avícola San Luis SAC	5.27	5.28	5.27	-0.2%
Corp. Gramobier	5.29	5.30	5.28	-0.4%
Los Molinos del Marquez	5.25	5.26	5.26	0.0%

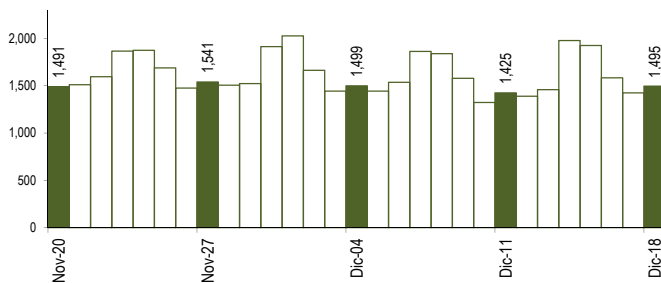
COMPORTAMIENTO DEL PRECIO DEL POLLO EN PIE EN CENTROS DE ACOPIO Y POLLO EVICERADO EN MERCADOS MINORISTAS (S/. x Kg.)



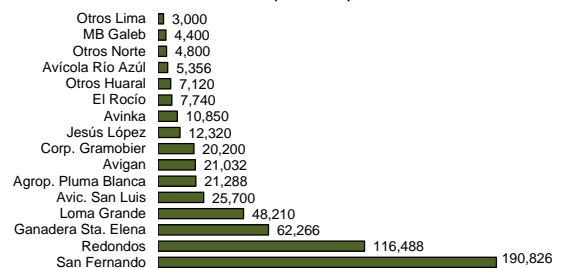
COMPORTAMIENTO DEL PRECIO Y PESO PROMEDIO DEL POLLO EN PIE EN CENTROS DE ACOPIO



COMPORTAMIENTO DE LAS VENTAS DE POLLO DURANTE LAS ÚLTIMAS CUATRO SEMANAS EN CENTROS DE ACOPIO DE LIMA METROPOLITANA (t)



PARTICIPACIÓN DE LAS VENTAS DE POLLO SEGÚN EMPRESAS Fecha: 18 de Diciembre (Unidades)



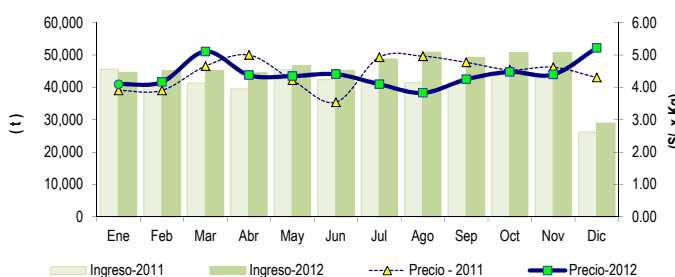
PESO PROMEDIO DEL POLLO EN PIE EN CENTROS DE ACOPIO

	Peso Promedio (Ult. 7 días)	Peso del Pollo en Pie (Kg.)		
		Lun-17	Mar-18	Variación
Peso Promedio	2.692	2.727	2.662	-2.4%
EMPRESAS				
San Fernando SA	2.687	2.751	2.675	-2.8%
Redondos SA	2.726	2.717	2.637	-2.9%
Ganadera Sta. Elena S	2.784	2.846	2.799	-1.7%
Avícola San Luis SAC	2.772	2.753	2.715	-1.4%
Corp. Gramobier	2.673	2.701	2.650	-1.9%
Los Molinos del Marqu.	2.585	2.638	2.607	-1.2%

PRECIOS AL POR MAYOR DE GALLINA Y HUEVO PARDO

	Precio Promedio (Ult. 7 días)	PRECIO (S/. x Kg.)		
		Lun-17	Mar-18	Variación
Gallinas de Postura:				
- Gallina Negra	8.60	8.56	8.57	0.1%
- Gallina Colorada	5.47	5.30	5.21	-1.7%
Gallina Reproductora:				
	5.74	5.48	5.27	-3.8%
Huevo pardo				
	3.64	3.59	3.60	0.3%

COMPORTAMIENTO MENSUAL DE LAS VENTAS Y PRECIOS DEL POLLO EN PIE EN CENTROS DE ACOPIO: 2011 - 2012



	VOLUMEN COMERCIALIZADO (t)			PRECIOS PROMEDIO (S/. x Kg.)		
	2,011	2,012	Var	2,011	2,012	Var
Enero	45,597	44,620	-2.1%	3.91	4.10	4.9%
Febrero	40,819	45,151	10.6%	3.91	4.17	6.7%
Marzo	41,256	45,235	9.6%	4.66	5.11	9.7%
Abril	39,533	44,546	12.7%	5.00	4.38	-12.4%
Mayo	45,484	46,743	2.8%	4.22	4.35	3.0%
Junio	42,443	45,270	6.7%	3.54	4.41	24.5%
Julio	42,098	48,725	15.7%	4.94	4.10	-16.9%
Agosto	41,533	50,853	22.4%	4.97	3.83	-22.9%
Septiembre	41,291	49,180	19.1%	4.77	4.25	-11.0%
Octubre	44,150	50,756	15.0%	4.54	4.48	-1.4%
Noviembre	42,868	50,737	18.4%	4.63	4.40	-4.9%
Diciembre 2/	26,208	28,895	10.3%	4.31	5.22	21.2%

Nota Aclaratoria:

* El precio promedio del pollo eviscerado al consumidor corresponde a la encuesta de precios de 14 mercados minoristas de Lima Metropolitana y se realiza el lunes, miércoles y viernes (los precios presentados en el boletín durante el martes y jueves corresponden al lunes y miércoles respectivamente). Fuente: Centros de Acopio de Aves Vivas de Lima Metropolitana y Callao, Mercados Mayorista de Santa Anita y Mercados Minoristas de Lima Metropolitana. Elaboración: MINAG-Oficina de Estudios Económicos y Estadísticos.