

Lima, 21 de Diciembre del 2012

**Precio del Pollo en Pie en Centros de Acopio.**



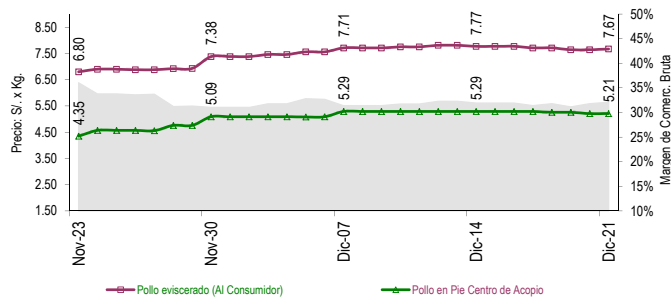
El precio de esta ave se mantiene estable frente al jueves, se vendió en S/. 5.21 por kilogramo. La comercialización continúa con poco dinamismo, quedaron remanentes.

El precio del pavo esta fluctuando entre S/. 9.50 a S/. 9.80

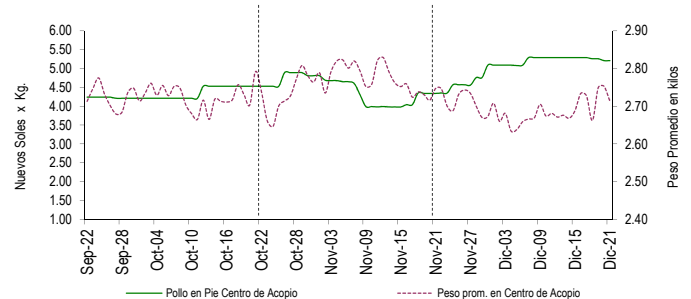
**PRECIOS DEL POLLO EN PIE EN CENTROS DE ACOPIO, EN GRANJA Y PRECIO DEL POLLO EVICERADO EN MERCADOS MINORISTAS DE LIMA METROPOLITANA**

	Precio Promedio	PRECIO (S/. x Kg.)		
	(Ult. 7 días)	Jue-20	Vie-21	Variación
Al minorista (Eviscerado) *	7.72	7.64	7.67	0.4%
En Centro de Acopio (En pie)	5.27	5.21	5.21	0.0%
En Granja	5.01	5.01	4.99	-0.4%
<b>EMPRESAS</b>				
San Fernando SA	5.22	5.15	5.15	0.0%
Redondos SA	5.36	5.29	5.28	-0.2%
Ganadera Sta. Elena SA	5.32	5.27	5.26	-0.2%
Avícola San Luis SAC	5.27	5.21	5.21	0.0%
Corp. Gramobier	5.28	5.23	5.22	-0.2%
Los Molinos del Marquez	5.25	5.21	5.21	0.0%

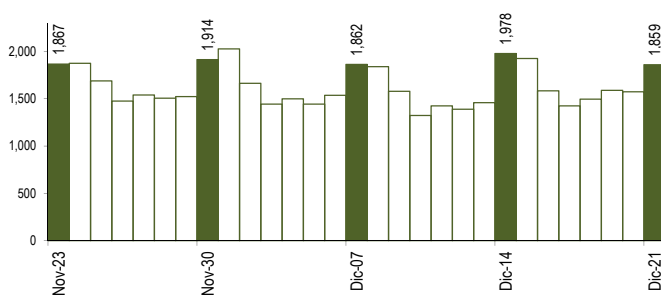
**COMPORTAMIENTO DEL PRECIO DEL POLLO EN PIE EN CENTROS DE ACOPIO Y POLLO EVICERADO EN MERCADOS MINORISTAS (S/. x Kg.)**



**COMPORTAMIENTO DEL PRECIO Y PESO PROMEDIO DEL POLLO EN PIE EN CENTROS DE ACOPIO**



**COMPORTAMIENTO DE LAS VENTAS DE POLLO DURANTE LAS ÚLTIMAS CUATRO SEMANAS EN CENTROS DE ACOPIO DE LIMA METROPOLITANA (t)**



**PARTICIPACIÓN DE LAS VENTAS DE POLLO SEGÚN EMPRESAS Fecha: 21 de Diciembre (Unidades)**

Técnica Avícola	4,200
Otros Hualar	6,000
Avícola Yugoslavia	6,380
Otros Lima	7,020
El Rocio	7,740
Avícola Río Azul	11,770
Avigan	21,444
Corp. Gramobier	25,800
Avic. San Luis	25,960
Agrop. Pluma Blanca	31,715
Loma Grande	55,130
Ganadera Sta. Elena	73,987
Redondos	140,132
San Fernando	267,665

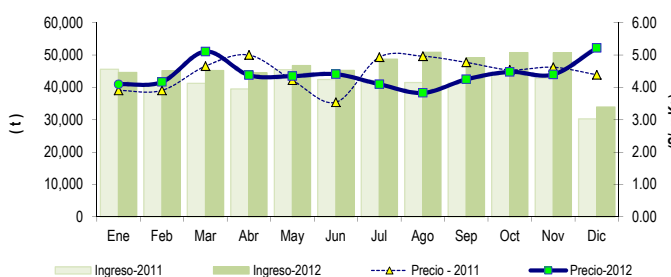
**PESO PROMEDIO DEL POLLO EN PIE EN CENTROS DE ACOPIO**

	Peso Promedio	Peso del Pollo en Pie (Kg)		
	(Ult. 7 días)	Jue-20	Vie-21	Variación
Peso Promedio	2.712	2.753	2.714	-1.4%
<b>EMPRESAS</b>				
San Fernando SA	2.712	2.751	2.732	-0.7%
Redondos SA	2.748	2.884	2.824	-2.1%
Ganadera Sta. Elena S	2.820	2.821	2.844	0.8%
Avícola San Luis SAC	2.710	2.499	2.557	2.3%
Corp. Gramobier	2.661	2.599	2.603	0.2%
Los Molinos del Marqu.	2.651	2.845	2.525	-11.2%

**PRECIOS AL POR MAYOR DE GALLINA Y HUEVO PARDO**

	Precio Promedio	PRECIO (S/. x Kg.)		
	(Ult. 7 días)	Jue-20	Vie-21	Variación
<b>Gallinas de Postura:</b>				
- Gallina Negra	8.59	8.57	8.60	0.4%
- Gallina Colorada	5.32	5.10	5.07	-0.6%
<b>Gallina Reproductora:</b>				
	5.38	4.87	4.86	-0.2%
<b>Huevo pardo</b>				
	3.61	3.58	3.56	-0.6%

**COMPORTAMIENTO MENSUAL DE LAS VENTAS Y PRECIOS DEL POLLO EN PIE EN CENTROS DE ACOPIO: 2011 - 2012**



	VOLUMEN COMERCIALIZADO (t)			PRECIOS PROMEDIO (S/. x Kg.)		
	2,011	2,012	Var	2,011	2,012	Var
Enero	45,597	44,620	-2.1%	3.91	4.10	4.9%
Febrero	40,819	45,151	10.6%	3.91	4.17	6.7%
Marzo	41,256	45,235	9.6%	4.66	5.11	9.7%
Abril	39,533	44,546	12.7%	5.00	4.38	-12.4%
Mayo	45,484	46,743	2.8%	4.22	4.35	3.0%
Junio	42,443	45,270	6.7%	3.54	4.41	24.5%
Julio	42,098	48,725	15.7%	4.94	4.10	-16.9%
Agosto	41,533	50,853	22.4%	4.97	3.83	-22.9%
Septiembre	41,291	49,180	19.1%	4.77	4.25	-11.0%
Octubre	44,150	50,756	15.0%	4.54	4.48	-1.4%
Noviembre	42,868	50,737	18.4%	4.63	4.40	-4.9%
Diciembre 2/	30,290	33,916	12.0%	4.39	5.22	18.9%

**Nota Aclaratoria:**

\* El precio promedio del pollo eviscerado al consumidor corresponde a la encuesta de precios de 14 mercados minoristas de Lima Metropolitana y se realiza el lunes, miércoles y viernes (los precios presentados en el boletín durante el martes y jueves corresponden al lunes y miércoles respectivamente).

Fuente: Centros de Acopio de Aves Vivas de Lima Metropolitana y Callao, Mercados Mayorista de Santa Anita y Mercados Minoristas de Lima Metropolitana.

Elaboración: MINAG-Oficina de Estudios Económicos y Estadísticos.