

Precio del Pollo en Pie en Centros de Acopio



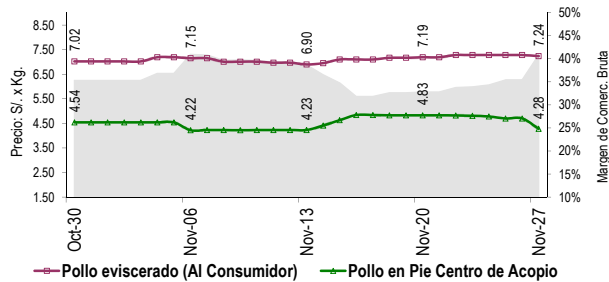
Respecto al martes bajó alrededor de cuarenta céntimos de Nuevo Sol el kilogramo de pollo; esta madrugada se comercializó entre S/. 4.10 y S/. 4.50 por kilogramo.

La comercialización mejoró. En los centros visitados se vendió la totalidad de la oferta.

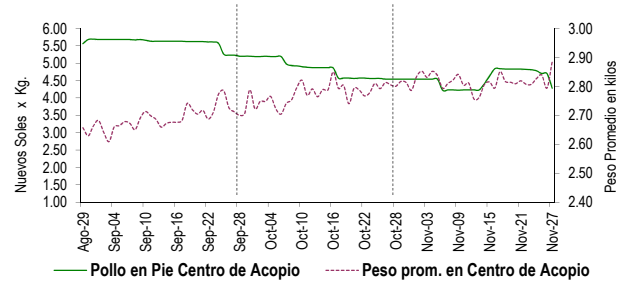
PRECIOS DEL POLLO EN PIE EN CENTROS DE ACOPIO, EN GRANJA Y PRECIO DEL POLLO EVICERADO EN MERCADOS MINORISTAS DE LIMA METROPOLITANA

	Precio Promedio	PRECIO (S/. x Kg.)		
	(Ult. 7 días)	Mar-26	Miè-27	Variación
Al minorista (Eviscerado) *	7.25	7.28	7.24	-0.5%
En Centro de Acopio (En pie)*	4.78	4.70	4.28	-8.9%
En Granja	4.42	4.30	3.90	-9.3%
EMPRESAS				
San Fernando SA	4.76	4.70	4.30	-8.5%
Redondos SA	4.84	4.75	4.35	-8.4%
Ganadera Sta. Elena SA	4.81	4.71	4.30	-8.7%
Avícola San Luis SAC	4.70	4.60	4.12	-10.4%
Corp. Gramobier	4.76	4.68	4.27	-8.8%
Loma Grande	4.76	4.66	4.24	-9.0%

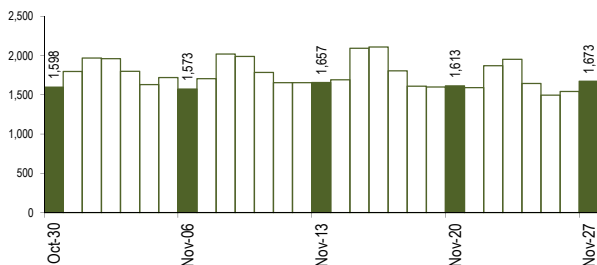
COMPORTAMIENTO DEL PRECIO DEL POLLO EN PIE EN CENTROS DE ACOPIO Y POLLO EVICERADO EN MERCADOS MINORISTAS (S/. x Kg.)



COMPORTAMIENTO DEL PRECIO Y PESO PROMEDIO DEL POLLO EN PIE EN CENTROS DE ACOPIO



COMPORTAMIENTO DE LAS VENTAS DE POLLO DURANTE LAS ÚLTIMAS CUATRO SEMANAS EN CENTROS DE ACOPIO DE LIMA METROPOLITANA (t)



PARTICIPACIÓN DE LAS VENTAS DE POLLO SEGÚN EMPRESAS Fecha: 27 de Noviembre (Unidades)

San Fernando	188,547
Redondos	116,070
Ganadera Sta. Elena	65,508
Comerc. Jacaranda	64,652
Avícola San Luis	36,470
Avícola Río Azul	29,975
Agrop. Pluma Blanca	24,803
Avigan	21,456
Corp. Gramobier S.A	19,800
El Rocío	7,740
Chimu Agropecuaria	5,000

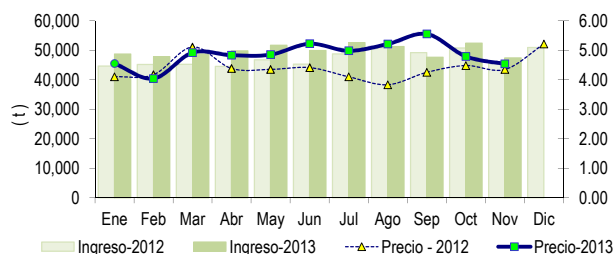
PESO PROMEDIO DEL POLLO EN PIE EN CENTROS DE ACOPIO

	Peso Promedio	Peso del Pollo en Pie (Kg)		
	(Ult. 7 días)	Mar-26	Miè-27	Variación
Peso Promedio	2.815	2.794	2.884	3.2%
EMPRESAS				
San Fernando SA	2.657	2.594	2.710	4.5%
Redondos SA	3.108	3.079	3.090	0.4%
Ganadera Sta. Elena S	2.756	2.791	2.779	-0.4%
Avícola San Luis SAC	3.069	3.191	3.470	8.7%
Corp. Gramobier	2.733	2.723	2.702	-0.8%
Loma Grande	2.825	2.813	3.051	8.5%

PRECIOS AL POR MAYOR DE GALLINA Y HUEVO PARDO

	Precio Promedio	PRECIO (S/. x Kg.)		
	(Ult. 7 días)	Mar-26	Miè-27	Variación
Gallinas de Postura:				
- Gallina Negra	10.73	10.73	10.75	0.2%
- Gallina Colorada	5.84	5.89	5.82	-1.2%
Gallina Reproductora:	5.89	5.75	5.43	-5.6%
Huevo pardo	3.89	3.93	3.94	0.3%

COMPORTAMIENTO MENSUAL DE LAS VENTAS Y PRECIOS DEL POLLO EN PIE EN CENTROS DE ACOPIO: 2012 - 2013



	VOLUMEN COMERCIALIZADO (t)			PRECIOS PROMEDIO (S/. x Kg.)		
	2012	2013	Var	2012	2013	Var
Enero	44,620	48,716	9.2%	4.10	4.55	11.0%
Febrero	45,151	47,856	6.0%	4.17	4.04	-3.1%
Marzo	45,235	48,736	7.7%	5.11	4.92	-3.7%
Abril	44,546	49,777	11.7%	4.38	4.83	10.3%
Mayo	46,743	51,700	10.6%	4.35	4.85	11.5%
Junio	45,270	49,891	10.2%	4.41	5.22	18.4%
Julio	48,725	52,542	7.8%	4.10	4.98	21.5%
Agosto	50,855	51,258	0.8%	3.83	5.21	36.0%
Septiembre	49,180	47,612	-3.2%	4.25	5.55	30.6%
Octubre	50,756	52,402	3.2%	4.48	4.79	6.9%
Noviembre 2/	45,793	47,388	3.5%	4.35	4.54	4.4%
Diciembre	50,942			5.21		

2/ En el 2012 y 2013 la información esta actualizada al 27 de Noviembre

Nota Aclaratoria:

* El precio promedio del pollo eviscerado al consumidor corresponde a la encuesta de precios de 14 mercados minoristas de Lima Metropolitana y se realiza el lunes, miércoles y viernes (los precios presentados en el boletín durante el martes y jueves corresponden al lunes y miércoles respectivamente). Los precios al por mayor en centro de acopio son ponderados.

Fuente: Centros de Acopio de Aves Vivas de Lima Metropolitana y Callao, Mercados Mayorista de Santa Anita y Mercados Minoristas de Lima Metropolitana.

Elaboración: MINAGRI-Oficina de Estudios Económicos y Estadísticos.