

Lima, 11 de diciembre del 2013

Precio del Pollo en Pie en Centros de Acopio

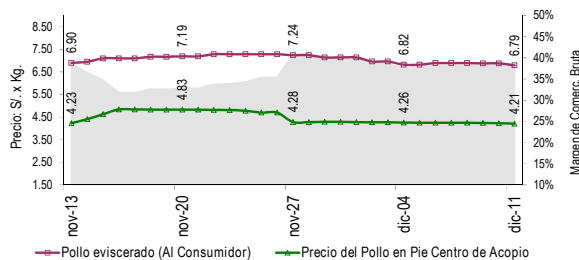


Respecto al martes el precio de esta ave bajó ligeramente; esta madrugada se comercializó entre S/. 3.95 y S/. 4.35 por kilogramo. Al igual que en días anteriores, la comercialización continua siendo lenta. Si bien los excedentes han sido menores, comerciantes mayoristas manifiestan que tratan de ofertar lo necesario.

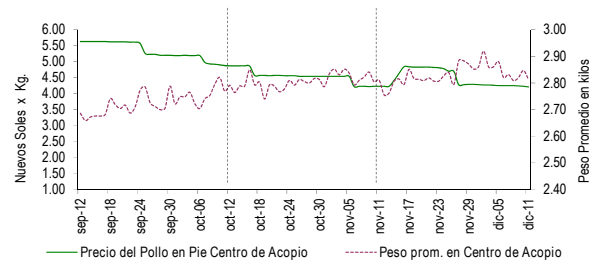
PRECIOS DEL POLLO EN PIE EN CENTROS DE ACOPIO, EN GRANJA Y PRECIO DEL POLLO EVISCERADO EN MERCADOS MINORISTAS DE LIMA METROPOLITANA

	Precio Promedio (Ult. 7 días)	PRECIO (S/. x Kg.)		
		mar-10	mié-11	Variación
Al minorista (Eviscerado) *	6.87	6.88	6.79	-1.3%
En Centro de Acopio (En pie)*	4.25	4.23	4.21	-0.5%
En Granja	3.81	3.75	3.76	0.3%
EMPRESAS				
San Fernando SA	4.25	4.20	4.20	0.0%
Redondos SA	4.32	4.33	4.29	-0.9%
Ganadera Sta. Elena SA	4.25	4.20	4.17	-0.7%
Avicola San Luis SAC	4.07	4.08	4.03	-1.2%
Corp. Gramobier	4.22	4.20	4.17	-0.7%
Loma Grande	4.19	4.19	4.12	-1.7%

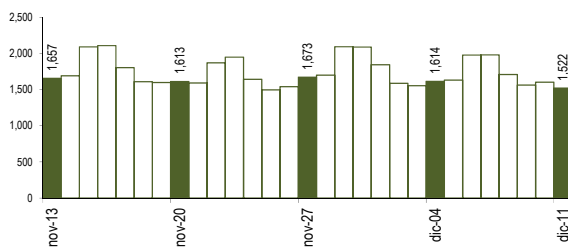
COMPORTAMIENTO DEL PRECIO DEL POLLO EN PIE EN CENTROS DE ACOPIO Y POLLO EVISCERADO EN MERCADOS MINORISTAS (S/. x Kg.)



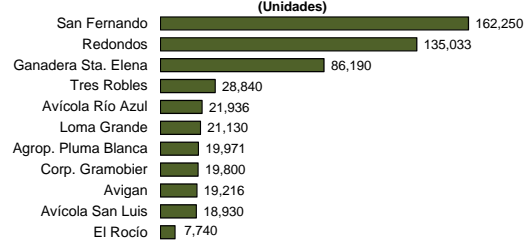
COMPORTAMIENTO DEL PRECIO Y PESO PROMEDIO DEL POLLO EN PIE EN CENTROS DE ACOPIO



COMPORTAMIENTO DE LAS VENTAS DE POLLO DURANTE LAS ÚLTIMAS CUATRO SEMANAS EN CENTROS DE ACOPIO DE LIMA METROPOLITANA (t)



PARTICIPACIÓN DE LAS VENTAS DE POLLO SEGÚN EMPRESAS Fecha: 11 de diciembre (Unidades)



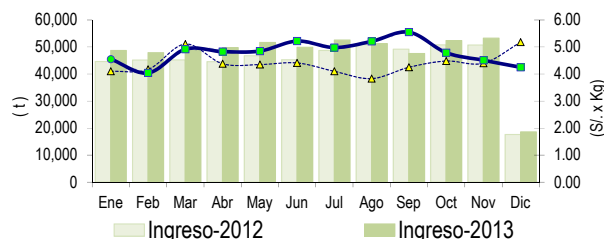
PESO PROMEDIO DEL POLLO EN PIE EN CENTROS DE ACOPIO

	Peso Promedio (Ult. 7 días)			
	mar-10	mié-11	Variación	
Peso Promedio	2.839	2.847	2.814	-1.2%
EMPRESAS				
San Fernando SA	2.700	2.711	2.698	-0.5%
Redondos SA	3.113	3.103	3.059	-1.4%
Ganadera Sta. Elena S	2.834	2.825	2.724	-3.6%
Avicola San Luis SAC	3.047	3.086	2.993	-3.0%
Corp. Gramobier	2.644	2.599	2.583	-0.6%
Loma Grande	2.843	2.864	2.956	3.2%

PRECIOS AL POR MAYOR DE GALLINA Y HUEVO PARDO

	PRECIO (S/. x Kg.)			
	Precio Promedio (Ult. 7 días)	mar-10	mié-11	Variación
Gallinas de Postura:				
- Gallina Negra	11.11	11.50	10.97	-4.6%
- Gallina Colorada	5.57	5.45	5.33	-2.2%
Gallina Reproductora:	5.31	6.00	6.50	8.3%
Huevo pardo/rosado	3.77	3.70	3.66	-1.1%

COMPORTAMIENTO MENSUAL DE LAS VENTAS Y PRECIOS DEL POLLO EN PIE EN CENTROS DE ACOPIO: 2012 - 2013



	VOLUMEN COMERCIALIZADO (t)			PRECIOS PROMEDIO (S/. x Kg.)		
	2012	2013	Var	2012	2013	Var
Enero	44,620	48,716	9.2%	4.10	4.55	11.0%
Febrero	45,151	47,856	6.0%	4.17	4.04	-3.1%
Marzo	45,235	48,736	7.7%	5.11	4.92	-3.7%
Abril	44,546	49,777	11.7%	4.38	4.83	10.3%
Mayo	46,743	51,700	10.6%	4.35	4.85	11.5%
Junio	45,270	49,891	10.2%	4.41	5.22	18.4%
Julio	48,725	52,542	7.8%	4.10	4.98	21.5%
Agosto	50,855	51,258	0.8%	3.83	5.21	36.0%
Septiembre	49,180	47,612	-3.2%	4.25	5.55	30.6%
Octubre	50,756	52,402	3.2%	4.48	4.79	6.9%
Noviembre	50,737	53,271	5.0%	4.40	4.51	2.5%
Diciembre 2/	17,642	18,585	5.3%	5.18	4.25	-18.0%

Nota Aclaratoria:

* El precio promedio del pollo eviscerado al consumidor corresponde a la encuesta de precios de 14 mercados minoristas de Lima Metropolitana y se realizó el lunes, miércoles y viernes (los precios presentados en el boletín durante el martes y jueves corresponden al lunes y miércoles respectivamente). Los precios al por mayor en centro de acopio son ponderados. Fuente: Centros de Acopio de Aves Vivas de Lima Metropolitana y Callao, Mercados Mayorista de Santa Anita y Mercados Minoristas de Lima Metropolitana. Elaboración: MINAGRI-Oficina de Estudios Económicos y Estadísticos.

2/ En el 2012 y 2013 la información está actualizada al 11 de diciembre