

Precio del Pollo en Pie en Centros de Acopio



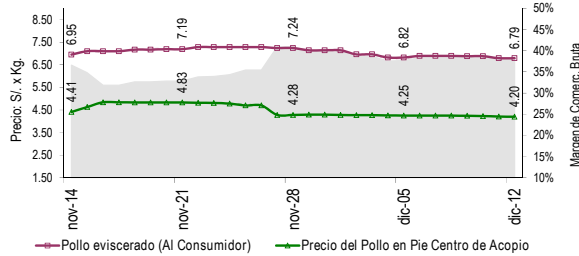
Se mantiene estable el precio de esta ave, esta madrugada se comercializó entre S/. 3.95 y S/. 4.35 por kilogramo.

Las negociaciones comerciales fueron muy parecidas a los días anteriores, se apreció poca demanda. Si bien no hay muchos excedentes, esto se debe a que tratan de comercializar lo necesario con la finalidad de evitar que haya sobrantes.

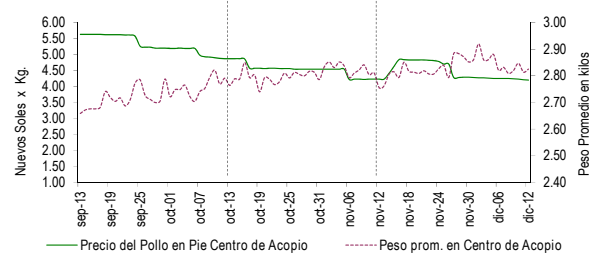
PRECIOS DEL POLLO EN PIE EN CENTROS DE ACOPIO, EN GRANJA Y PRECIO DEL POLLO EVISCERADO EN MERCADOS MINORISTAS DE LIMA METROPOLITANA

	Precio Promedio (Ult. 7 días)	PRECIO (S/. x Kg.)		
		mié-11	jue-12	Variación
Al minorista (Eviscerado) *	6.86	6.79	6.79	0.0%
En Centro de Acopio (En pie)*	4.24	4.21	4.20	-0.2%
En Granja	3.79	3.76	3.77	0.3%
EMPRESAS				
San Fernando SA	4.24	4.20	4.20	0.0%
Redondos SA	4.31	4.29	4.27	-0.5%
Ganadera Sta. Elena SA	4.23	4.17	4.18	0.2%
Avicola San Luis SAC	4.06	4.03	4.03	0.0%
Corp. Gramobier	4.21	4.17	4.16	-0.2%
Loma Grande	4.18	4.12	4.14	0.5%

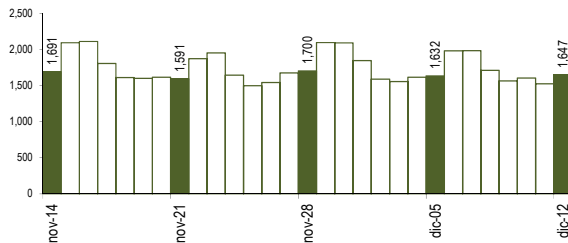
COMPORTAMIENTO DEL PRECIO DEL POLLO EN PIE EN CENTROS DE ACOPIO Y POLLO EVISCERADO EN MERCADOS MINORISTAS (S/. x Kg.)



COMPORTAMIENTO DEL PRECIO Y PESO PROMEDIO DEL POLLO EN PIE EN CENTROS DE ACOPIO



COMPORTAMIENTO DE LAS VENTAS DE POLLO DURANTE LAS ÚLTIMAS CUATRO SEMANAS EN CENTROS DE ACOPIO DE LIMA METROPOLITANA (t)



PARTICIPACIÓN DE LAS VENTAS DE POLLO SEGÚN EMPRESAS Fecha: 12 de diciembre (Unidades)

San Fernando	183,010
Redondos	147,290
Ganadera Sta. Elena	85,961
Tres Robles	48,140
Avicola Río Azul	24,629
Avícola San Luis	23,130
Agrop. Pluma Blanca	23,087
Corp. Gramobier	22,200
Avigan	17,780
El Rocío	7,740

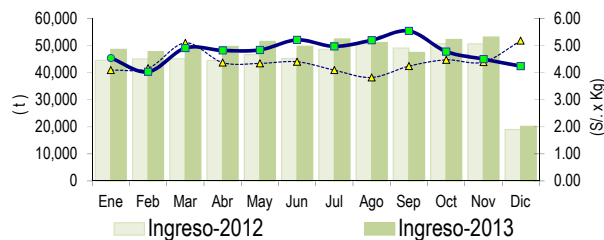
PESO PROMEDIO DEL POLLO EN PIE EN CENTROS DE ACOPIO

	Peso Promedio (Ult. 7 días)	Peso del Pollo en Pie (Kg)		
		mié-11	jue-12	Variación
Peso Promedio	2.832	2.814	2.825	0.4%
EMPRESAS				
San Fernando SA	2.699	2.698	2.723	0.9%
Redondos SA	3.103	3.059	3.018	-1.3%
Ganadera Sta. Elena S	2.816	2.724	2.689	-1.3%
Avicola San Luis SAC	3.024	2.993	3.164	5.7%
Corp. Gramobier	2.632	2.583	2.499	-3.3%
Loma Grande	2.856	2.956	3.045	3.0%

PRECIOS AL POR MAYOR DE GALLINA Y HUEVO PARDO

	Precio Promedio (Ult. 7 días)	PRECIO (S/. x Kg.)		
		mié-11	jue-12	Variación
Gallinas de Postura:				
- Gallina Negra	11.11	10.97
- Gallina Colorada	5.52	5.33	5.27	-1.1%
Gallina Reproductora:	5.51	6.50	6.34	-2.5%
Huevo pardofrosado	3.75	3.66	3.65	-0.3%

COMPORTAMIENTO MENSUAL DE LAS VENTAS Y PRECIOS DEL POLLO EN PIE EN CENTROS DE ACOPIO: 2012 - 2013



	VOLUMEN COMERCIALIZADO (t)			PRECIOS PROMEDIO (S/. x Kg.)		
	2012	2013	Var	2012	2013	Var
Enero	44,620	48,716	9.2%	4.10	4.55	11.0%
Febrero	45,151	47,856	6.0%	4.17	4.04	-3.1%
Marzo	45,235	48,736	7.7%	5.11	4.92	-3.7%
Abril	44,546	49,777	11.7%	4.38	4.83	10.3%
Mayo	46,743	51,700	10.6%	4.35	4.85	11.5%
Junio	45,270	49,891	10.2%	4.41	5.22	18.4%
Julio	48,725	52,542	7.8%	4.10	4.98	21.5%
Agosto	50,855	51,258	0.8%	3.83	5.21	36.0%
Septiembre	49,180	47,612	-3.2%	4.25	5.55	30.6%
Octubre	50,756	52,402	3.2%	4.48	4.79	6.9%
Noviembre	50,737	53,271	5.0%	4.40	4.51	2.5%
Diciembre 2/	19,030	20,232	6.3%	5.19	4.25	-18.1%

2/ En el 2012 y 2013 la información esta actualizada al 12 de diciembre

Nota Aclaratoria:

* El precio promedio del pollo eviscerado al consumidor corresponde a la encuesta de precios de 14 mercados minoristas de Lima Metropolitana y se realizada el lunes, miércoles y viernes (los precios presentados en el boletín durante el martes y jueves corresponden al lunes y miércoles respectivamente). Los precios al por mayor en centro de acopio son ponderados.

Fuente: Centros de Acopio de Aves Vivas de Lima Metropolitana y Callao, Mercados Mayorista de Santa Anita y Mercados Minoristas de Lima Metropolitana.

Elaboración: MINAGRI-Oficina de Estudios Económicos y Estadísticos.