

Lima, 17 de diciembre del 2013

### Precio del Pollo en Pie en Centros de Acopio



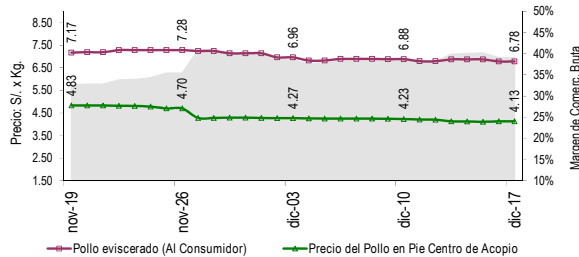
Por quinto día consecutivo se mantiene estable el precio de esta ave, se comercializó entre S/. 4.30 y S/. 3.90 por kilogramo.

En cuanto a la dinámica de comercialización, al igual que en días anteriores, ésta presentó poco dinamismo. En la mayoría de centros de acopio quedaron excedentes.

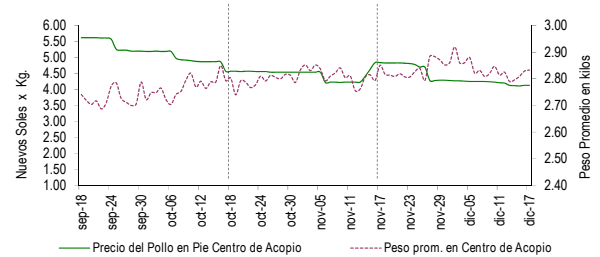
### PRECIOS DEL POLLO EN PIE EN CENTROS DE ACOPIO, EN GRANJA Y PRECIO DEL POLLO EVICERADO EN MERCADOS MINORISTAS DE LIMA METROPOLITANA

	Precio Promedio (Ult. 7 días)	PRECIO (S/. x Kg.)		
		lun-16	mar-17	Variación
Al minorista (Eviscerado) *	6.84	6.78	6.78	0.0%
En Centro de Acopio (En pie)*	4.16	4.13	4.13	0.0%
En Granja	3.72	3.70	3.69	-0.3%
<b>EMPRESAS</b>				
San Fernando SA	4.14	4.10	4.10	0.0%
Redondos SA	4.25	4.21	4.22	0.2%
Ganadera Sta. Elena SA	4.15	4.12	4.13	0.2%
Avicola San Luis SAC	4.01	3.98	3.98	0.0%
Corp. Gramobier	4.13	4.09	4.10	0.2%
Loma Grande	4.08	4.04	4.05	0.2%

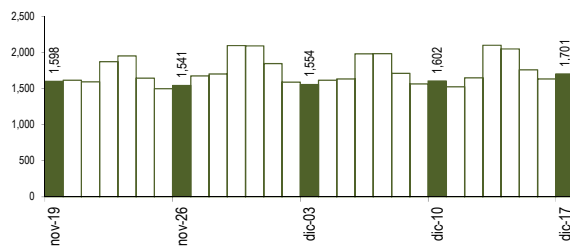
### COMPORTAMIENTO DEL PRECIO DEL POLLO EN PIE EN CENTROS DE ACOPIO Y POLLO EVICERADO EN MERCADOS MINORISTAS (S/. x Kg.)



### COMPORTAMIENTO DEL PRECIO Y PESO PROMEDIO DEL POLLO EN PIE EN CENTROS DE ACOPIO



### COMPORTAMIENTO DE LAS VENTAS DE POLLO DURANTE LAS ÚLTIMAS CUATRO SEMANAS EN CENTROS DE ACOPIO DE LIMA METROPOLITANA (t)



### PARTICIPACIÓN DE LAS VENTAS DE POLLO SEGÚN EMPRESAS Fecha: 17 de diciembre (Unidades)

San Fernando	176,735
Redondos	151,360
Ganadera Sta. Elena	88,965
Tres Robles	36,340
Avicola Río Azul	26,975
Corp. Gramobier	25,502
Avicola San Luis	23,830
Loma Grande	23,530
Agrop. Pluma Blanca	20,376
Avigan	18,904
El Rocío	7,740

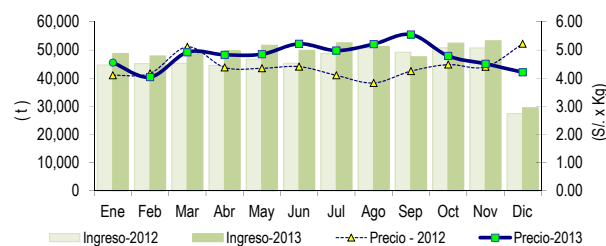
### PESO PROMEDIO DEL POLLO EN PIE EN CENTROS DE ACOPIO

	Peso Promedio (Ult. 7 días)	Peso del Pollo en Pie (Kg.)		
		lun-16	mar-17	Variación
Peso Promedio	2.816	2.829	2.833	0.1%
<b>EMPRESAS</b>				
San Fernando SA	2.712	2.719	2.738	0.7%
Redondos SA	3.025	3.015	3.011	-0.1%
Ganadera Sta. Elena S	2.798	2.861	2.878	0.6%
Avicola San Luis SAC	3.041	3.095	3.103	0.3%
Corp. Gramobier	2.576	2.580	2.595	0.6%
Loma Grande	2.895	2.823	2.919	3.4%

### PRECIOS AL POR MAYOR DE GALLINA Y HUEVO PARDO

	Precio Promedio (Ult. 7 días)	PRECIO (S/. x Kg.)		
		lun-16	mar-17	Variación
<b>Gallinas de Postura:</b>				
- Gallina Negra	11.31	9.50	...	
- Gallina Colorada	5.35	5.31	5.19	-2.3%
Gallina Reproductora:	6.23	6.04	6.11	1.2%
Huevo pardofrosado	3.65	3.63	3.60	-0.8%

### COMPORTAMIENTO MENSUAL DE LAS VENTAS Y PRECIOS DEL POLLO EN PIE EN CENTROS DE ACOPIO: 2012 - 2013



	VOLUMEN COMERCIALIZADO (t)			PRECIOS PROMEDIO (S/. x Kg.)		
	2012	2013	Var	2012	2013	Var
Enero	44,620	48,716	9.2%	4.10	4.55	11.0%
Febrero	45,151	47,856	6.0%	4.17	4.04	-3.1%
Marzo	45,235	48,736	7.7%	5.11	4.92	-3.7%
Abril	44,546	49,777	11.7%	4.38	4.83	10.3%
Mayo	46,743	51,700	10.6%	4.35	4.85	11.5%
Junio	45,270	49,891	10.2%	4.41	5.22	18.4%
Julio	48,725	52,542	7.8%	4.10	4.98	21.5%
Agosto	50,865	51,258	0.8%	3.83	5.21	36.0%
Septiembre	49,180	47,612	-3.2%	4.25	5.55	30.6%
Octubre	50,756	52,402	3.2%	4.48	4.79	6.9%
Noviembre	50,737	53,274	5.0%	4.40	4.51	2.5%
Diciembre 2/	27,400	29,466	7.3%	5.22	4.21	-19.3%

2/ En el 2012 y 2013 la información esta actualizada al 17 de diciembre

### Nota Aclaratoria:

\* El precio promedio del pollo eviscerado al consumidor corresponde a la encuesta de precios de 14 mercados minoristas de Lima Metropolitana y se realiza el lunes, miércoles y viernes (los precios presentados en el boletín durante el martes y jueves corresponden al lunes y miércoles respectivamente). Los precios al por mayor en centro de acopio son ponderados.

Fuente: Centros de Acopio de Aves Vivas de Lima Metropolitana y Callao, Mercados Mayorista de Santa Anita y Mercados Minoristas de Lima Metropolitana. Elaboración: MINAGRI-Oficina de Estudios Económicos y Estadísticos.