

Lima, Jueves 06 de Diciembre del 2012

Participación en la Oferta de Papa durante los últimos siete días

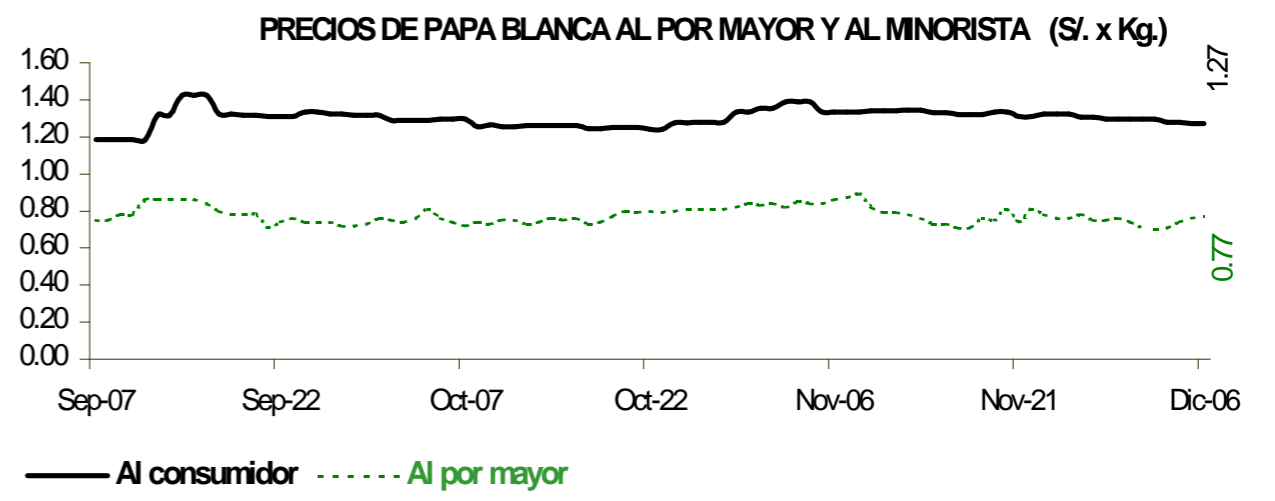
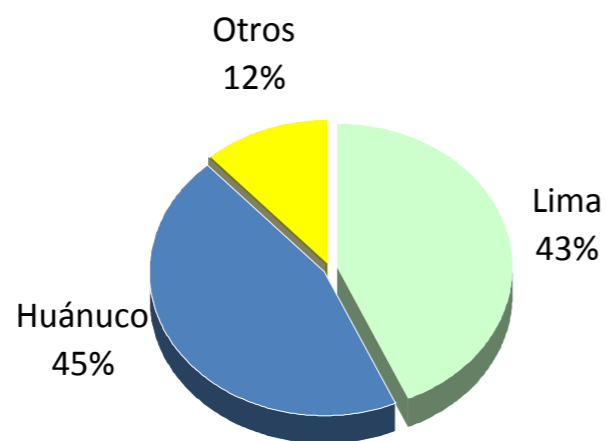


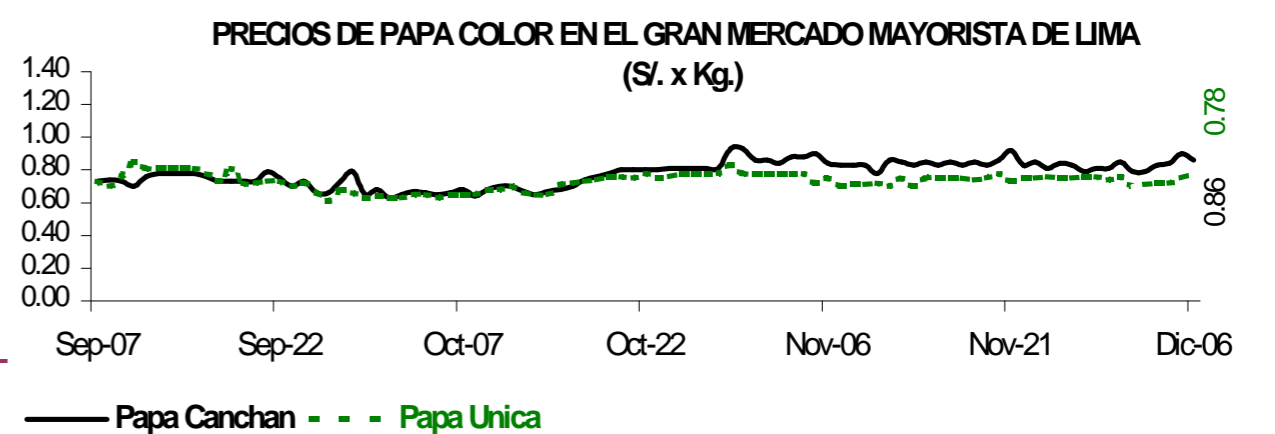
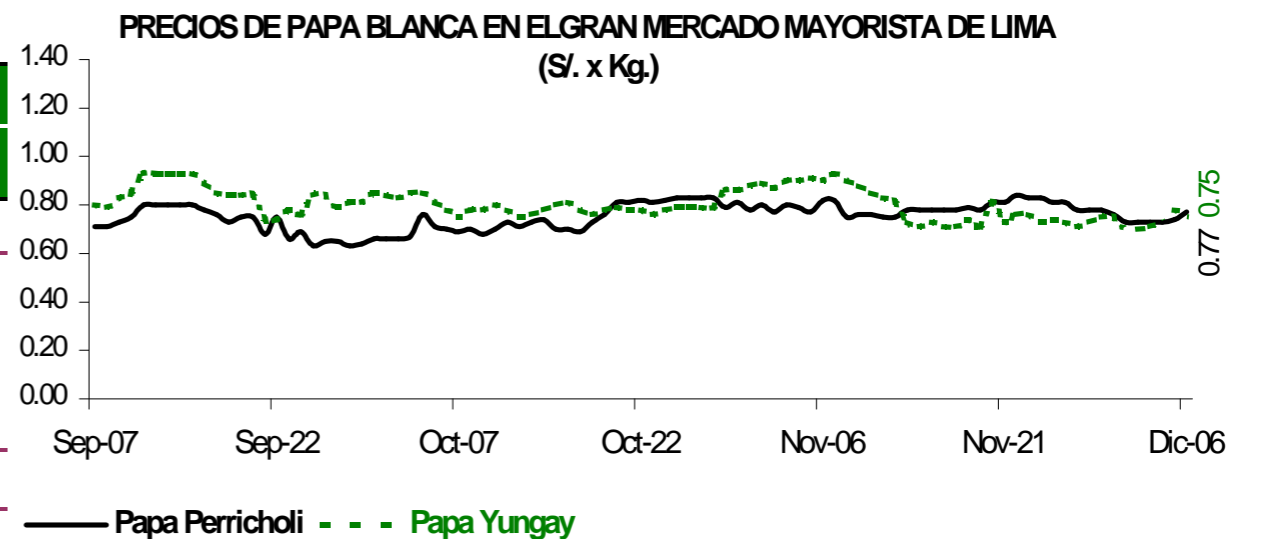
Imagen	Precio Promedio (Ult. 7 días)	PRECIO (S/. x Kg.)		
		Mié-05	Jue-06	Variación

Precios al Consumidor 1/

Canchan	1.31	1.29	1.29	0.0%
Perricholi	1.23	1.22	1.22	0.0%
Unica	1.20	1.20	1.20	0.0%
Yungay	1.34	1.32	1.32	0.0%
Amarilla Tumbay	3.69	3.62	3.62	0.0%

Precios al Mayorista

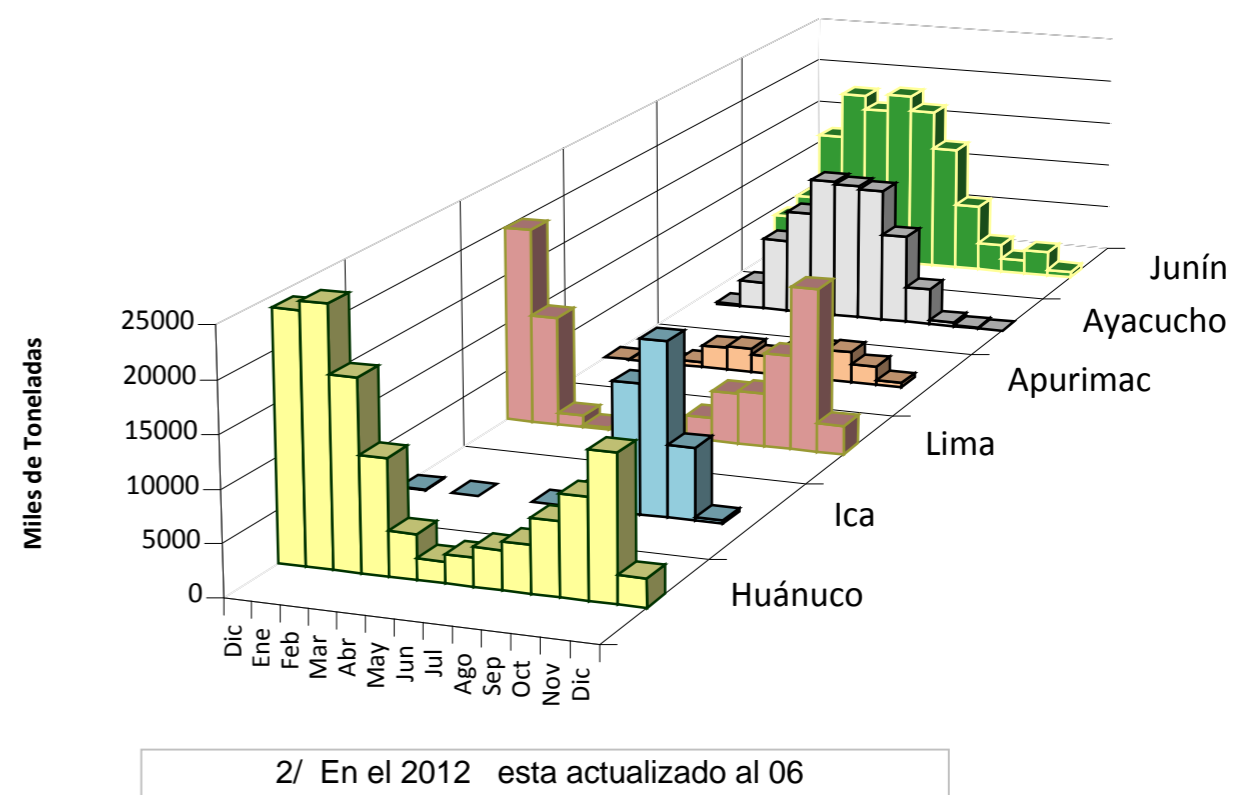
- Papa blanca				
Perricholi	0.74	0.74	0.77	4.1%
Yungay	0.73	0.78	0.75	-3.8%
Huamantanga	1.75	1.83	1.84	0.5%
- Papa color				
Canchan	0.83	0.90	0.86	-4.4%
Unica	0.73	0.75	0.78	4.0%
Papa Amar. (Tumbay)	2.26	2.23	2.25	0.9%
Peruanita	2.19	2.20	2.00	-9.1%
Papa Huayro	1.90	2.08	2.13	2.4%



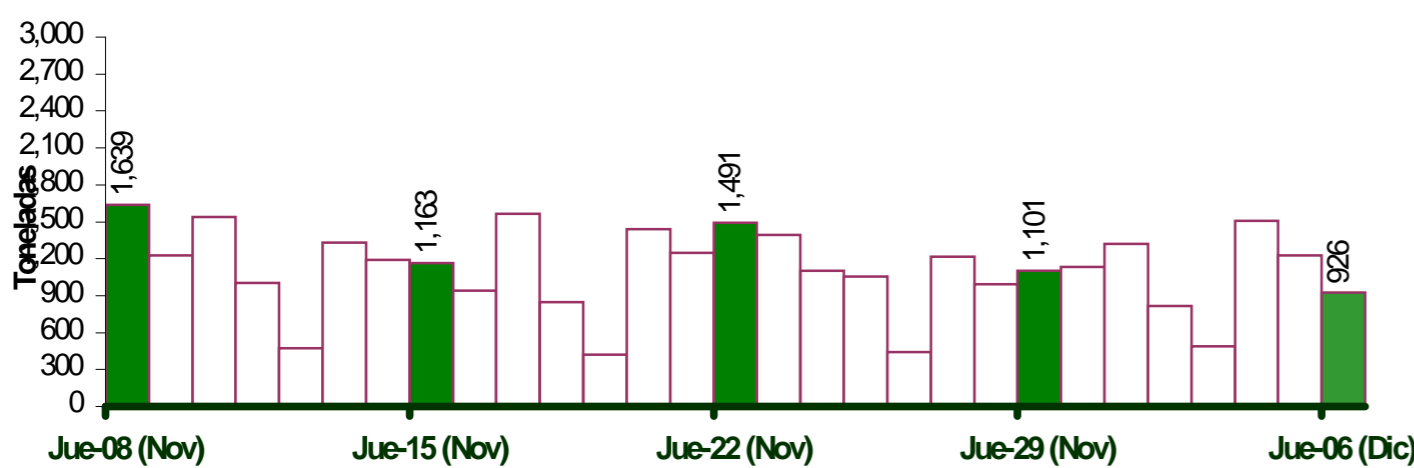
ABASTECIMIENTO DE PAPA AL GRAN MERCADO MAYORISTA DE LIMA (t)

	Nov Jue-29	Nov Vie-30	Dic Sáb-01	Dic Dom-02	Dic Lun-03	Dic Mar-04	Dic Mié-05	Dic Jue-06
Ayacucho								4
Lima	478	438	685	324	143	612	611	536
Pasco						11		
Huánuco	456	554	515	369	249	805	468	292
Junín	155	135	119	121	97	77	142	98
Ica								
Apurímac								
Otros	12	5	0			5	0	0
TOTAL	1,101	1,132	1,319	814	489	1,510	1,225	926

PRINCIPALES REGIONES QUE ABASTECEN DE PAPA A LIMA METROPOLITANA Periodo: oct 2011 - nov 2012 (t) 2/

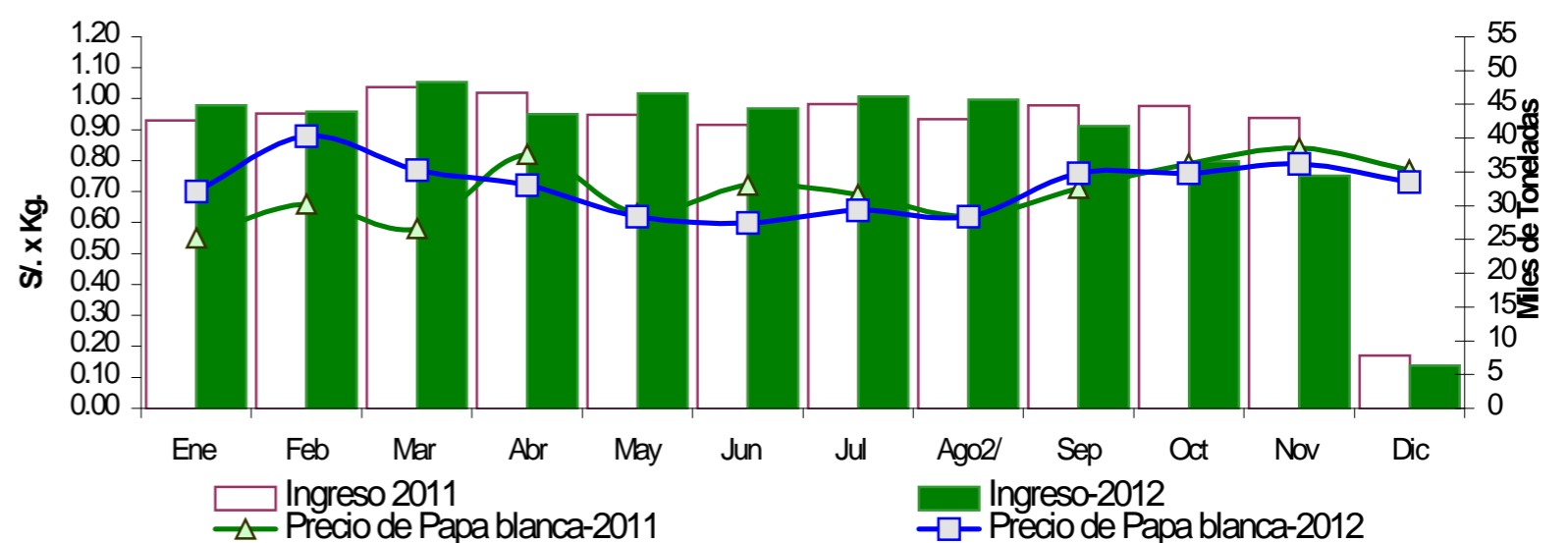


COMPORTAMIENTO DEL INGRESO DE PAPA DURANTE LAS ULTIMAS CUATRO SEMANAS AL GRAN MERCADO MAYORISTA DE LIMA (t)



INGRESOS Y PRECIOS MENSUALES DE PAPA EN EL GRAN MERCADO MAYORISTA DE LIMA: 2011-2012

	Ingreso Total (t)			Precio de Papa Blanca (S/. x Kg.)		
	2,011	2012 3/	Var	2,011	2,012	Var.
Enero	42,651	44,899	5.3%	0.55	0.70	27.3%
Febrero	43,676	43,953	0.6%	0.66	0.88	33.3%
Marzo	47,547	48,287	1.6%	0.58	0.77	32.8%
Abril	46,736	43,588	-6.7%	0.82	0.72	-12.2%
Mayo	43,497	46,596	7.1%	0.63	0.62	-1.6%
Junio	41,983	44,429	5.8%	0.72	0.60	-16.7%
Julio	45,016	46,205	2.6%	0.69	0.64	-7.2%
Agosto	42,794	45,667	6.7%	0.62	0.62	0.0%
Septiembre	44,835	41,812	-6.7%	0.71	0.76	7.0%
Octubre	44,737	36,606	-18.2%	0.79	0.76	-3.8%
Noviembre	43,005	34,416	-20.0%	0.84	0.79	-6.0%
Diciembre	7,849	6,283	-20.0%	0.77	0.73	-5.2%



3/ En diciembre del 2011 y 2012 está actualizado al día 06

Nota Aclaratoria:

1/ El precio promedio de la papa al consumidor corresponde a la encuesta de precios de 14 mercados minoristas de Lima Metropolitana se realiza durante el lunes, miércoles y viernes.
Fuente: Gran Mercado Mayorista de Lima y 14 Mercados minoristas de la capital.
Elaboración: MINAG-Oticina de Estudios Económicos y Estadísticos