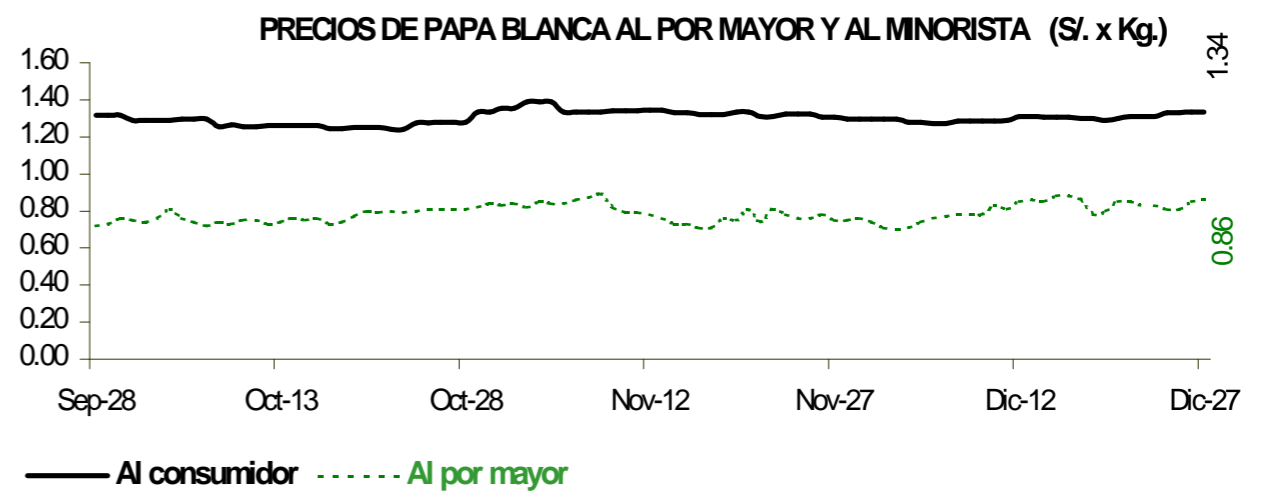
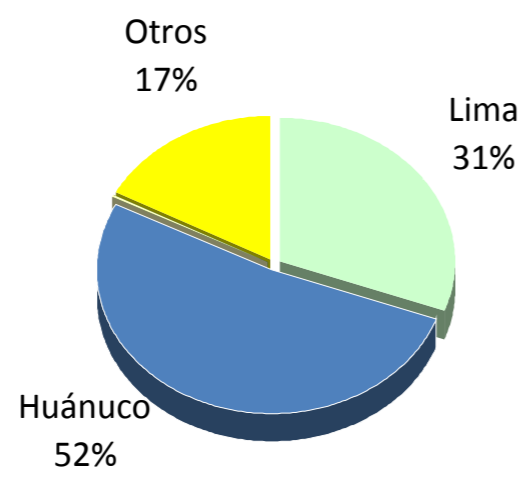


Lima, Jueves 27 de Diciembre del 2012

Participación en la Oferta de Papa durante los últimos siete días



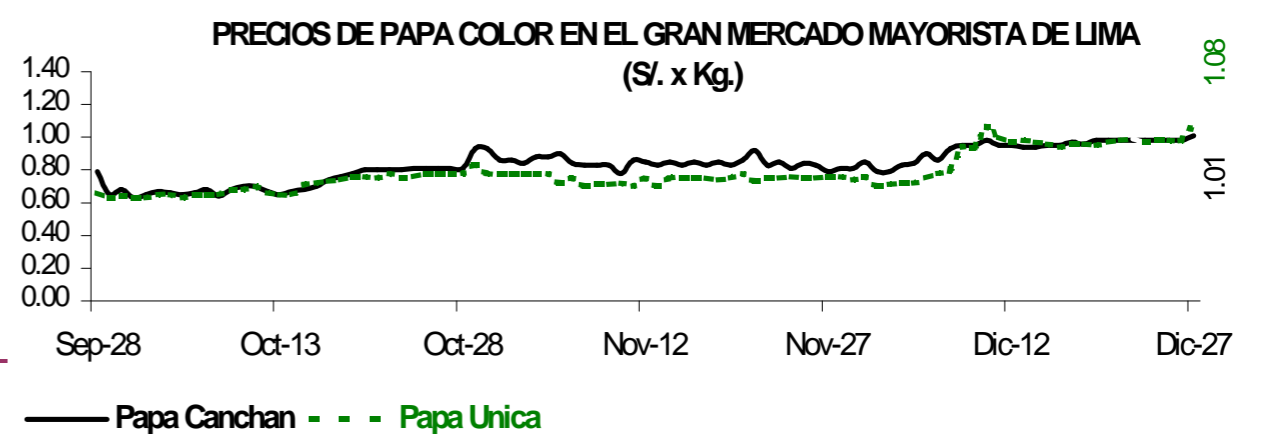
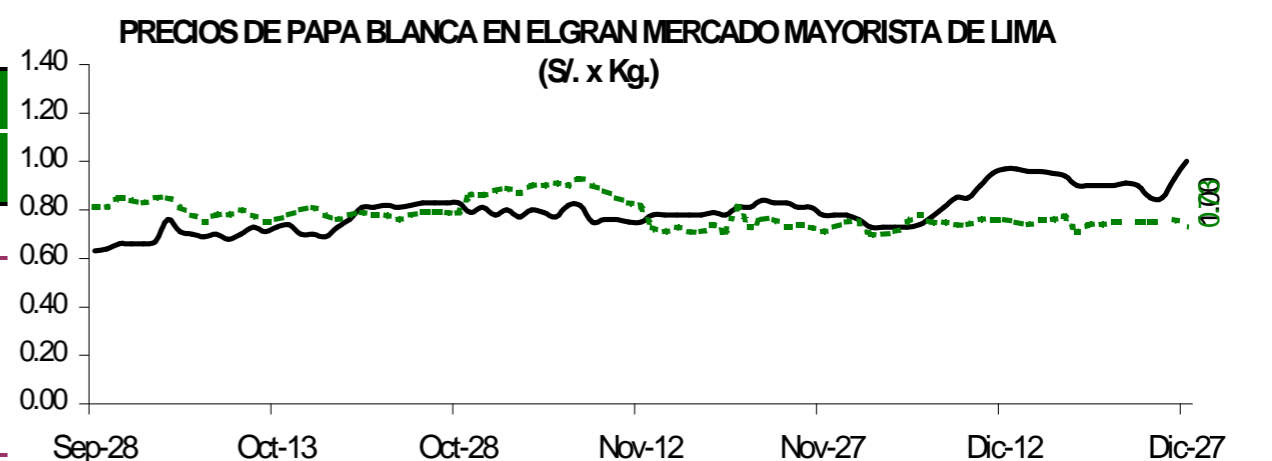
Papa	Precio Promedio (Ult. 7 días)	PRECIO (S/. x Kg.)		
		Mié-26	Jue-27	Variación

Precios al Consumidor 1/

Canchan	1.33	1.35	1.35	0.0%
Perricholi	1.29	1.30	1.30	0.0%
Unica	1.12	1.15	1.15	0.0%
Yungay	1.35	1.37	1.37	0.0%
Amarilla Tumbay	3.45	3.48	3.48	0.0%

Precios al Mayorista

- Papa blanca				
Perricholi	0.89	0.93	1.00	7.5%
Yungay	0.75	0.76	0.73	-3.9%
Huamantanga	1.65	1.70	1.75	2.9%
- Papa color				
Canchan	0.98	0.98	1.01	3.1%
Unica	0.98	0.98	1.08	10.2%
Papa Amar. (Tumbay)	2.28	2.35	2.45	4.3%
Peruanita	1.82	1.85	1.88	1.6%
Papa Huayro	1.63	1.75	1.80	2.9%

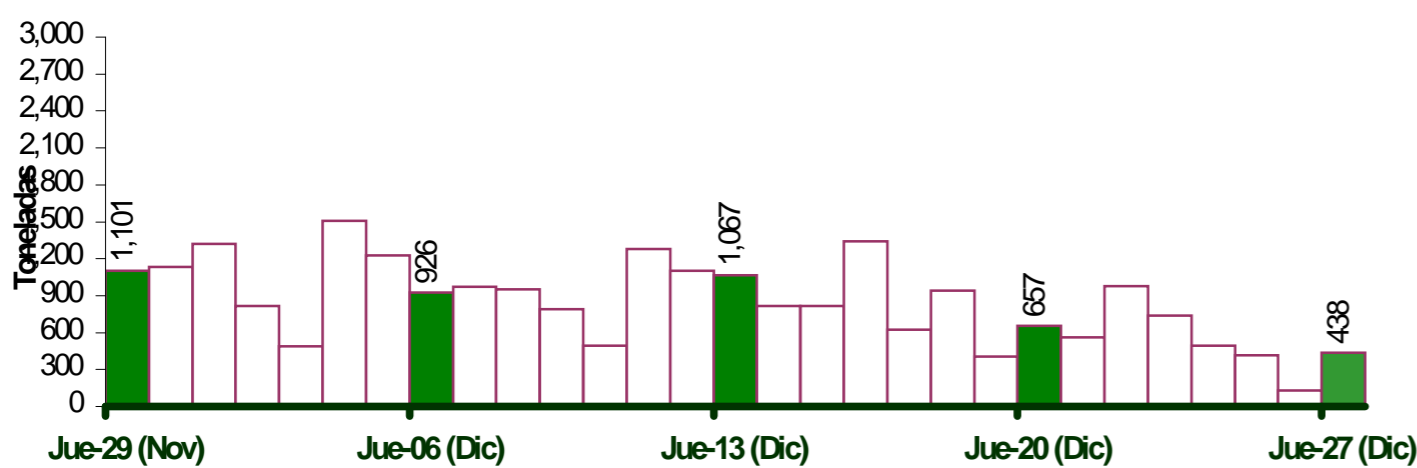


ABASTECIMIENTO DE PAPA AL GRAN MERCADO MERCADO MAYORISTA DE LIMA (t)

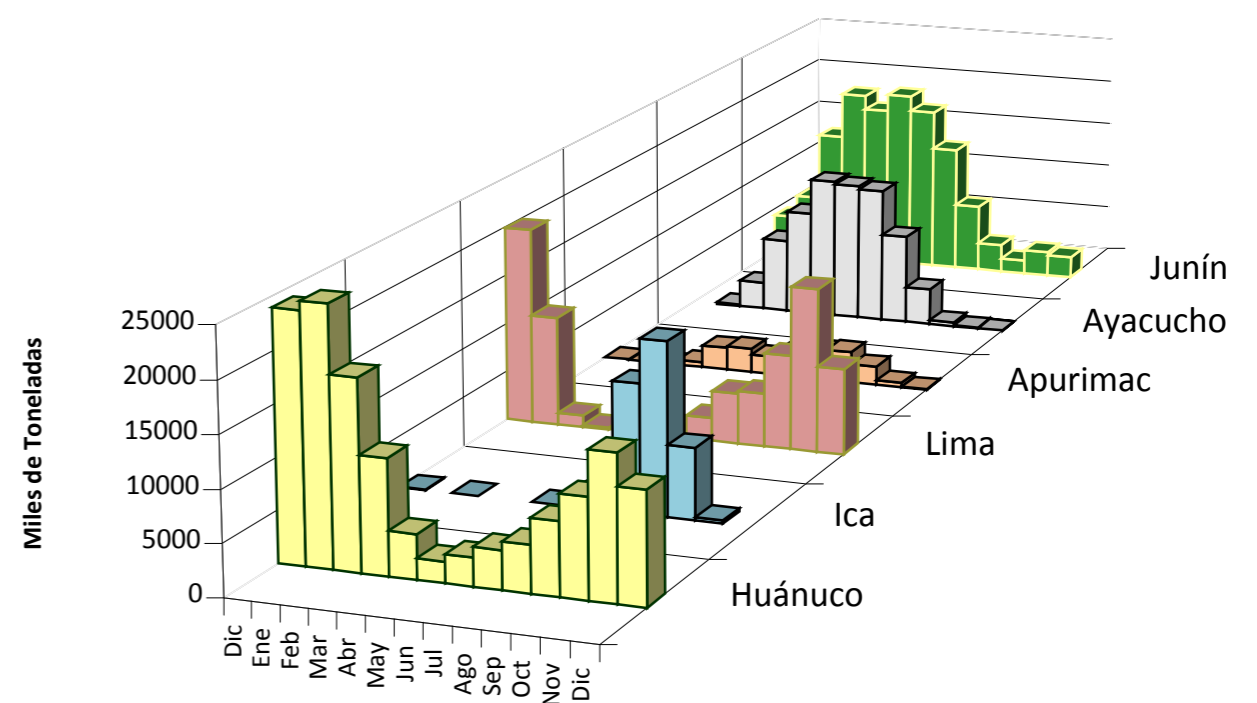
	Dic Jue-20	Dic Vie-21	Dic Sáb-22	Dic Dom-23	Dic Lun-24	Dic Mar-25	Dic Mié-26	Dic Jue-27
Ayacucho				11				
Lima	366	206	236	242	116	31	22	65
Pasco				22	17	68		
Huánuco	233	293	519	350	300	272	98	307
Junín	40	64	175	114	58	43	12	66
Ica								
Apurímac								
Otros	18	0	49			0	0	0
TOTAL	657	563	979	739	493	414	132	438

... Sin informacion

COMPORTAMIENTO DEL INGRESO DE PAPA DURANTE LAS ULTIMAS CUATRO SEMANAS AL GRAN MERCADO MAYORISTA DE LIMA (t)



PRINCIPALES REGIONES QUE ABASTECEN DE PAPA A LIMA METROPOLITANA Periodo: dic 2011 - dic 2012 (t) 2/

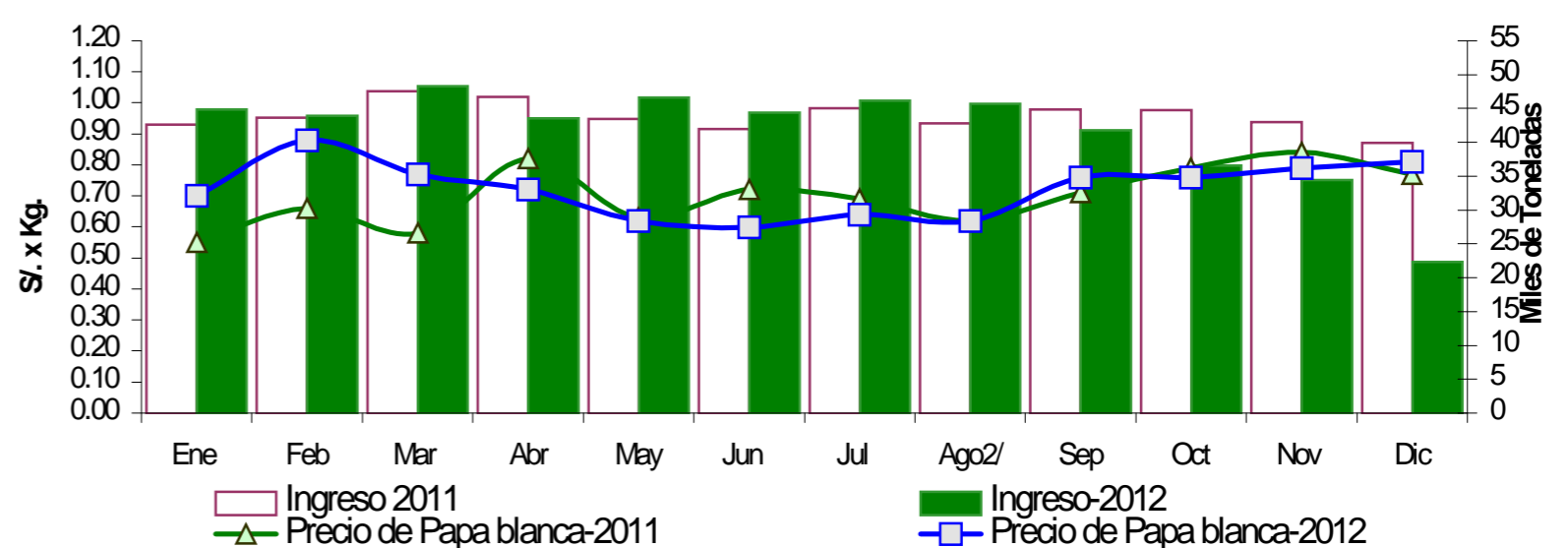


2/ En el 2012 esta actualizado al 27

INGRESOS Y PRECIOS MENSUALES DE PAPA EN EL GRAN MERCADO MAYORISTA DE LIMA: 2011-2012

	Ingreso Total (t)			Precio de Papa Blanca (S/. x Kg.)		
	2,011	2012 3/	Var	2,011	2,012	Var.
Enero	42,651	44,899	5.3%	0.55	0.70	27.3%
Febrero	43,676	43,953	0.6%	0.66	0.88	33.3%
Marzo	47,547	48,287	1.6%	0.58	0.77	32.8%
Abril	46,736	43,588	-6.7%	0.82	0.72	-12.2%
Mayo	43,497	46,596	7.1%	0.63	0.62	-1.6%
Junio	41,983	44,429	5.8%	0.72	0.60	-16.7%
Julio	45,016	46,205	2.6%	0.69	0.64	-7.2%
Agosto	42,794	45,667	6.7%	0.62	0.62	0.0%
Septiembre	44,835	41,812	-6.7%	0.71	0.76	7.0%
Octubre	44,737	36,606	-18.2%	0.79	0.76	-3.8%
Noviembre	43,005	34,416	-20.0%	0.84	0.79	-6.0%
Diciembre	39,946	22,291	-44.2%	0.77	0.81	5.2%

3/ En diciembre del 2011 y 2012 está actualizado al día 27



Nota Aclaratoria:

1/ El precio promedio de la papa al consumidor corresponde a la encuesta de precios de 14 mercados minoristas de Lima Metropolitana se realiza durante el lunes, miércoles y viernes.

Fuente: Gran Mercado Mayorista de Lima y 14 Mercados minoristas de la capital.

Elaboración: MINAG-Oticina de Estudios Económicos y Estadísticos