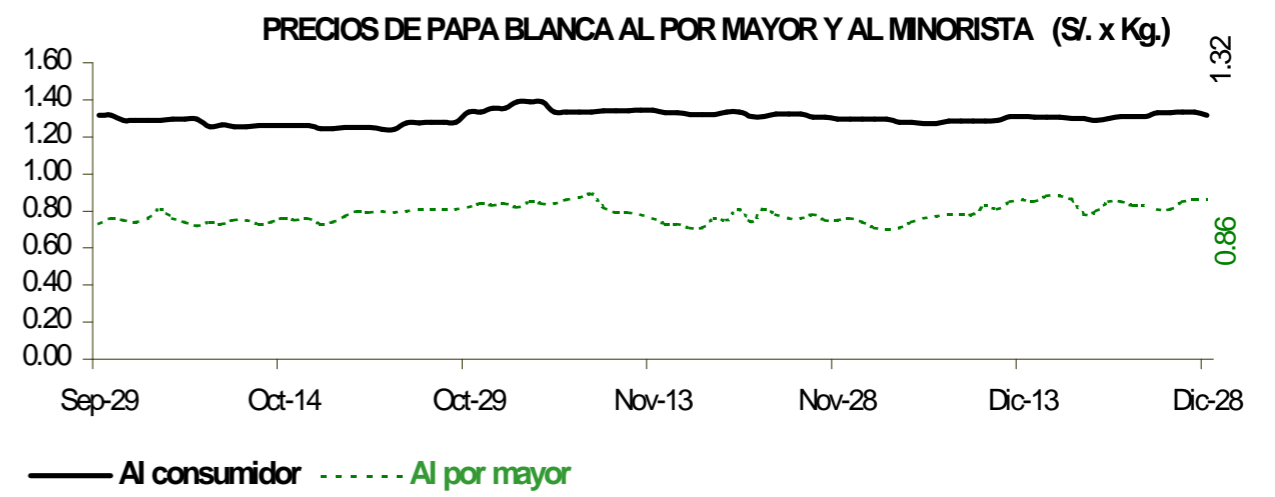
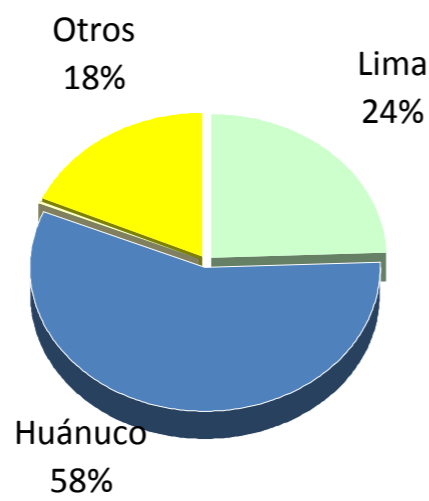


Lima, Viernes 28 de Diciembre del 2012

Participación en la Oferta de Papa durante los últimos siete días



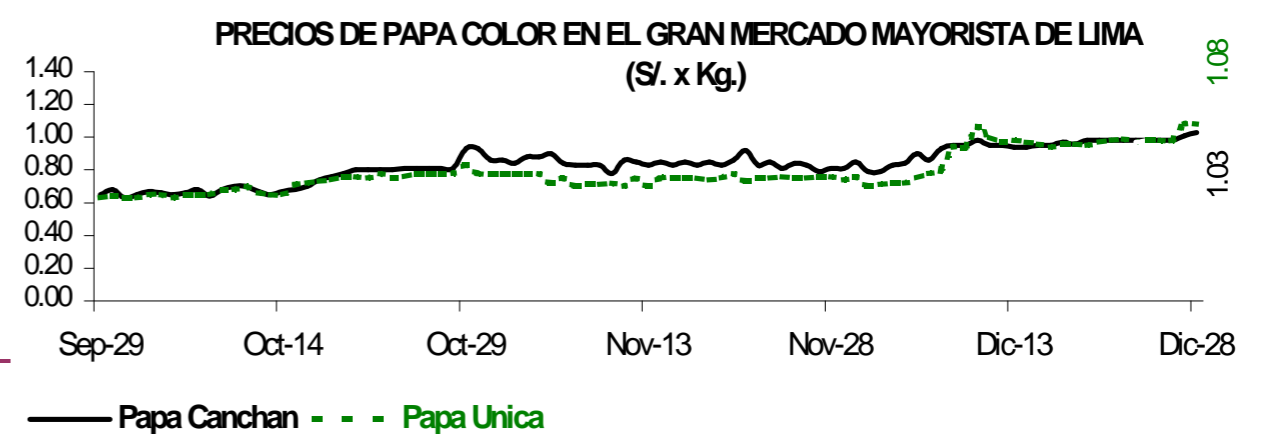
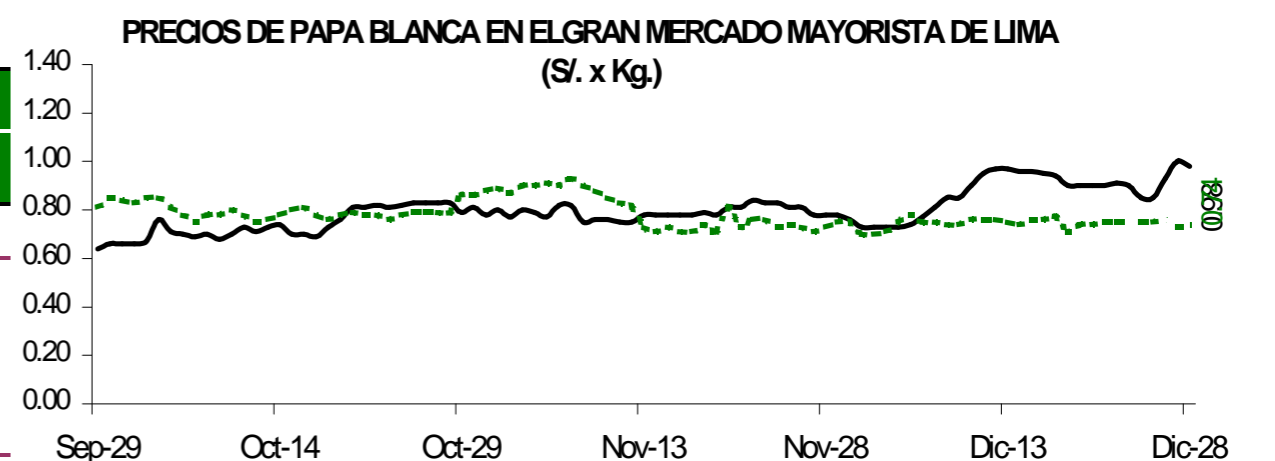
PRECIO PROMEDIO (Ult. 7 días)	PRECIO (S/. x Kg.)		
	Jue-27	Vie-28	Variación

Precios al Consumidor 1/

	Precio Promedio (Ult. 7 días)	Jue-27	Vie-28	Variación
Canchan	1.33	1.35	1.35	0.0%
Perricholi	1.29	1.30	1.30	0.0%
Unica	1.12	1.15	1.18	2.6%
Yungay	1.35	1.37	1.33	-2.9%
Amarilla Tumbay	3.47	3.48	3.52	1.1%

Precios al Mayorista

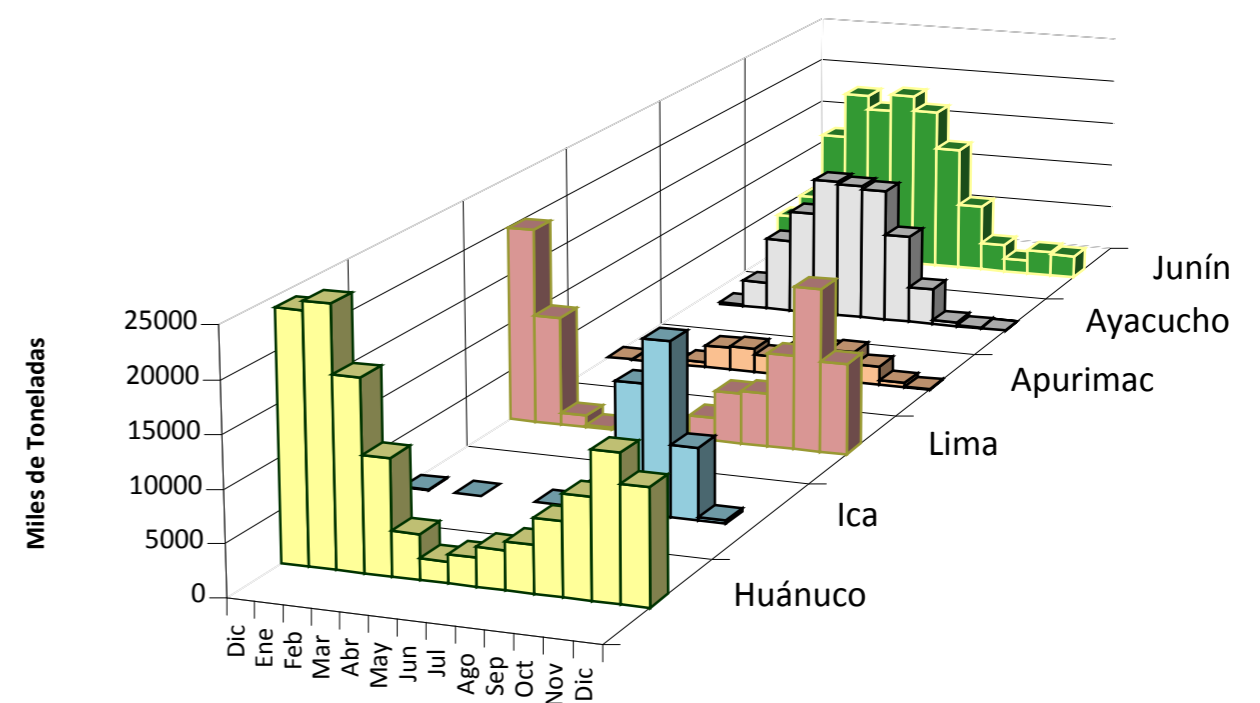
	Precio Promedio (Ult. 7 días)	Jue-27	Vie-28	Variación
- Papa blanca				
Perricholi	0.91	1.00	0.98	-2.0%
Yungay	0.75	0.73	0.74	1.4%
Huamantanga	1.65	1.75	1.67	-4.6%
- Papa color				
Canchan	0.98	1.01	1.03	2.0%
Unica	0.99	1.08	1.08	0.0%
Papa Amar. (Tumbay)	2.31	2.45	2.55	4.1%
Peruanita	1.85	1.88	1.88	0.0%
Papa Huayro	1.67	1.80	1.75	-2.8%



ABASTECIMIENTO DE PAPA AL GRAN MERCADO MAYORISTA DE LIMA (t)

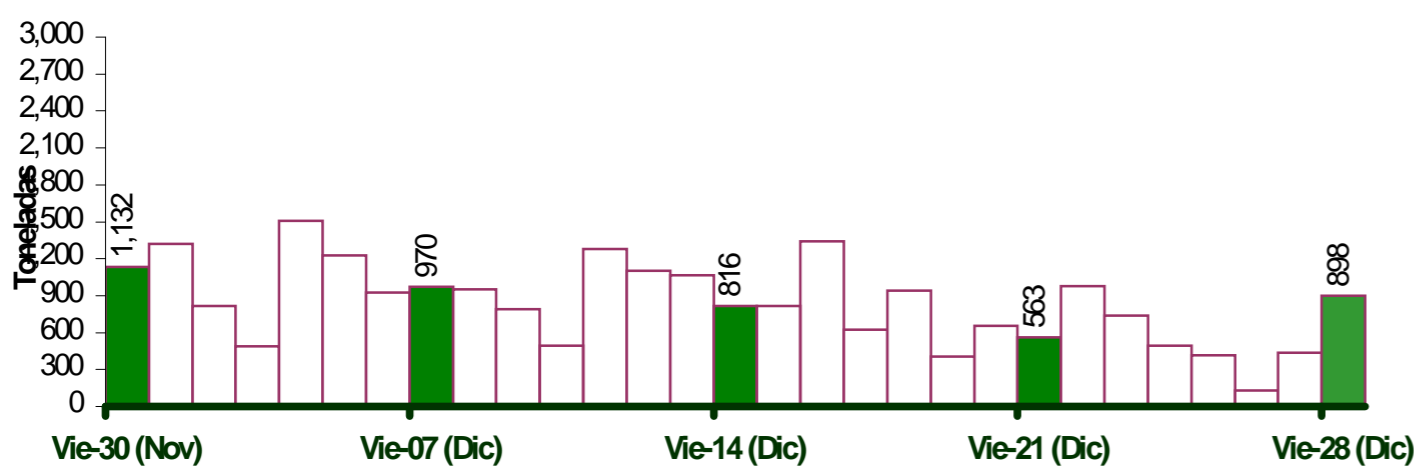
	Dic Vie-21	Dic Sáb-22	Dic Dom-23	Dic Lun-24	Dic Mar-25	Dic Mié-26	Dic Jue-27	Dic Vie-28
Ayacucho			11					
Lima	206	236	242	116	31	22	65	524
Pasco				17	68			21
Huánuco	293	519	350	300	272	98	307	229
Junín	64	175	114	58	43	12	66	124
Ica								
Apurímac								
Otros	0	49	22			0	0	0
TOTAL	563	979	739	493	414	132	438	898

PRINCIPALES REGIONES QUE ABASTECEN DE PAPA A LIMA METROPOLITANA Periodo: dic 2011 - dic 2012 (t) 2/



2/ En el 2012 esta actualizado al 28

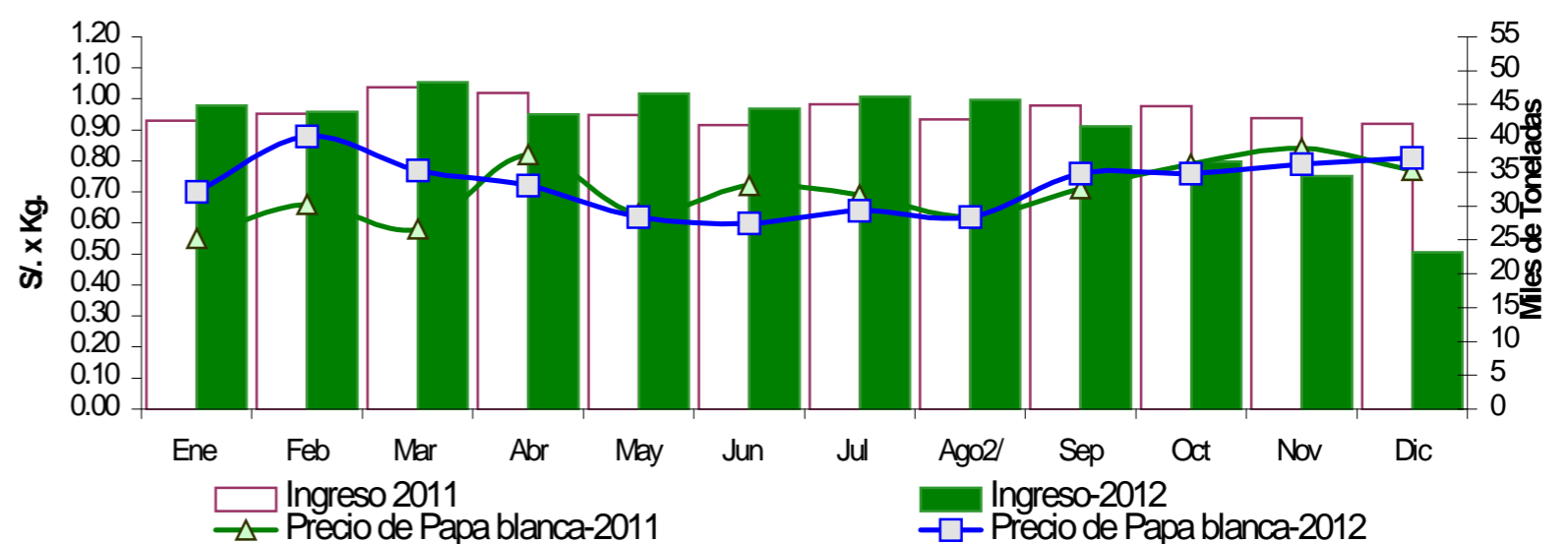
COMPORTAMIENTO DEL INGRESO DE PAPA DURANTE LAS ULTIMAS CUATRO SEMANAS AL GRAN MERCADO MAYORISTA DE LIMA (t)



INGRESOS Y PRECIOS MENSUALES DE PAPA EN EL GRAN MERCADO MAYORISTA DE LIMA: 2011-2012

	Ingreso Total (t)			Precio de Papa Blanca (S/. x Kg.)		
	2,011	2012 3/	Var	2,011	2,012	Var.
Enero	42,651	44,899	5.3%	0.55	0.70	27.3%
Febrero	43,676	43,953	0.6%	0.66	0.88	33.3%
Marzo	47,547	48,287	1.6%	0.58	0.77	32.8%
Abril	46,736	43,588	-6.7%	0.82	0.72	-12.2%
Mayo	43,497	46,596	7.1%	0.63	0.62	-1.6%
Junio	41,983	44,429	5.8%	0.72	0.60	-16.7%
Julio	45,016	46,205	2.6%	0.69	0.64	-7.2%
Agosto	42,794	45,667	6.7%	0.62	0.62	0.0%
Septiembre	44,835	41,812	-6.7%	0.71	0.76	7.0%
Octubre	44,737	36,606	-18.2%	0.79	0.76	-3.8%
Noviembre	43,005	34,416	-20.0%	0.84	0.79	-6.0%
Diciembre	42,152	23,189	-45.0%	0.77	0.81	5.2%

3/ En diciembre del 2011 y 2012 está actualizado al día 28



Nota Aclaratoria:

1/ El precio promedio de la papa al consumidor corresponde a la encuesta de precios de 14 mercados minoristas de Lima Metropolitana se realiza durante el lunes, miércoles y viernes.
Fuente: Gran Mercado Mayorista de Lima y 14 Mercados minoristas de la capital.
Elaboración: MINAG-Oticina de Estudios Económicos y Estadísticos