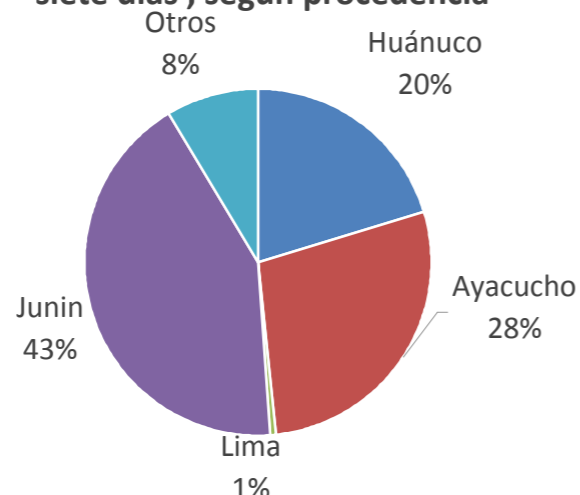


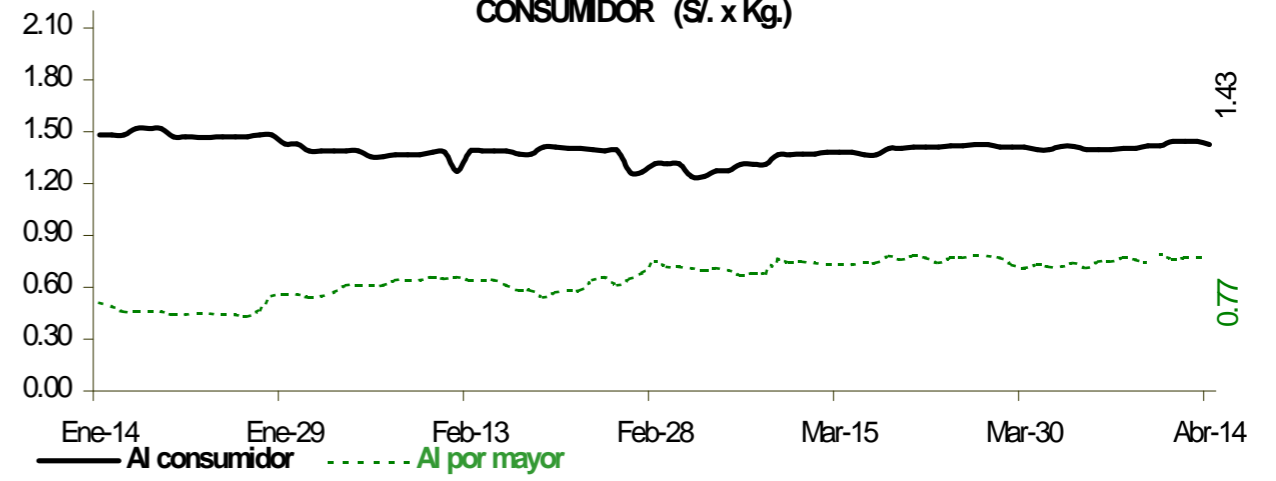
Lima, Lunes 14 de Abril del 2014

### Oferta de Papa en Lima Metropolitana en los últimos siete días, según procedencia



### PRECIOS DE LA PAPA EN LIMA METROPOLITANA

### LIMA METROPOLITANA: PRECIOS DE PAPA BLANCA AL POR MAYOR Y AL CONSUMIDOR (S/. x Kg.)



Categoría	Precio Promedio (Ult. 7 días)	PRECIO (S/. x Kg.)		
		Dom-13	Lun-14	Variación

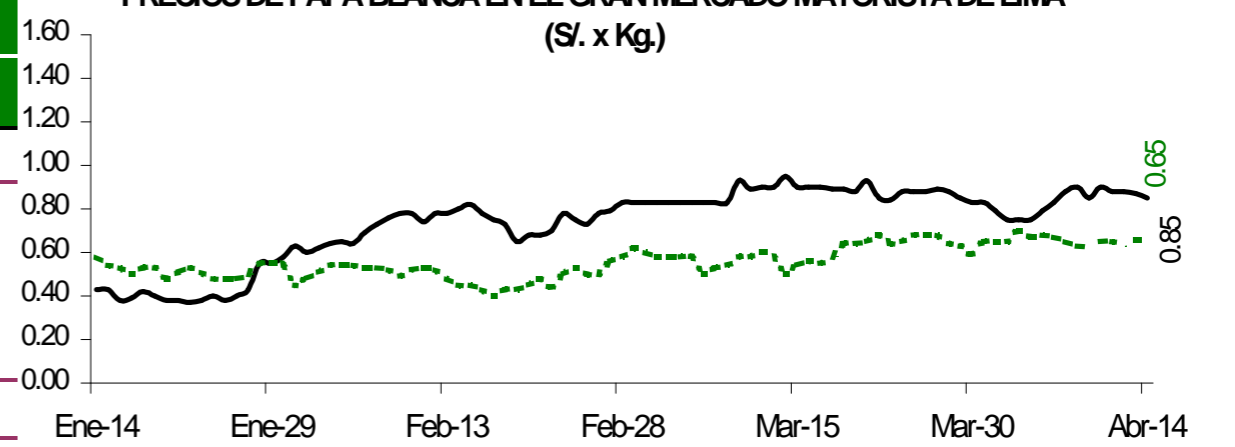
#### Precios al Consumidor 1/

Canchan	1.50	1.50	1.49	-0.7%
Perricholi	1.43	1.46	1.44	-1.4%
Unica	1.30	1.30	1.30	0.0%
Yungay	1.42	1.43	1.41	-1.4%
Amarilla Tumbay	2.79	2.80	2.79	-0.4%

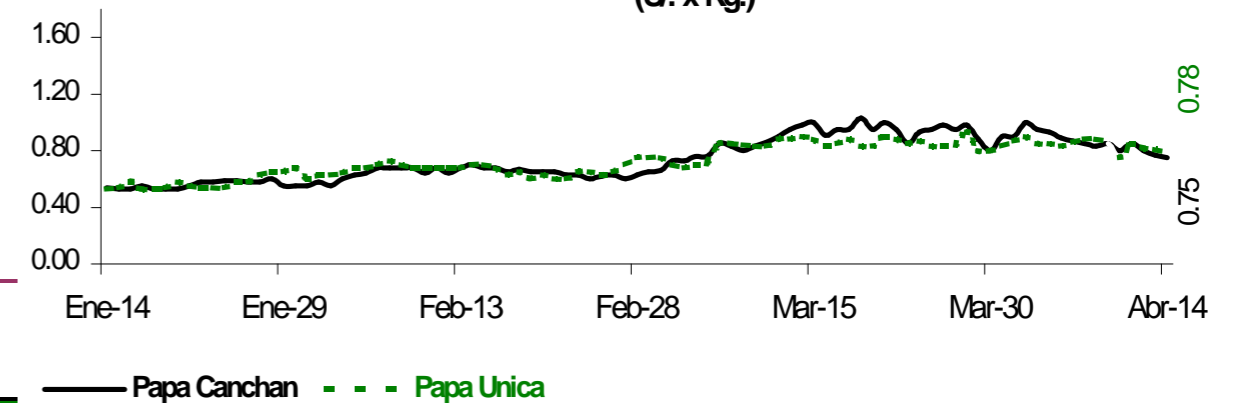
#### Precios al Mayorista

<b>- Papa blanca</b>				
Perricholi	0.88	0.87	0.85	-2.3%
Yungay	0.64	0.66	0.65	-1.5%
Huamantanga	1.23	1.20	1.15	-4.2%
<b>- Papa color</b>				
Canchan	0.82	0.77	0.75	-2.6%
Unica	0.83	0.81	0.78	-3.7%
Papa Amar. (Tumbay)	1.49	1.45	1.35	-6.9%
Peruanita	1.21	1.15	1.15	0.0%
Papa Huayro	1.12	1.12	1.20	7.1%

### PRECIOS DE PAPA BLANCA EN EL GRAN MERCADO MAYORISTA DE LIMA (S/. x Kg.)



### PRECIOS DE PAPA COLOR EN EL GRAN MERCADO MAYORISTA DE LIMA (S/. x Kg.)

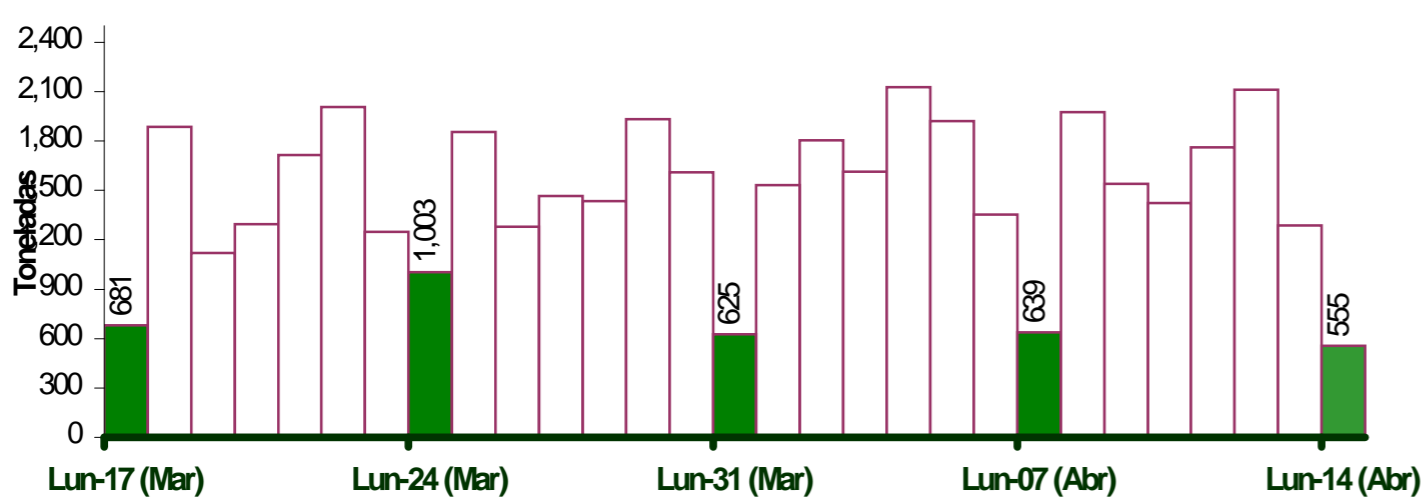


### ABASTECIMIENTO DE PAPA AL GRAN MERCADO MAYORISTA DE LIMA (t)

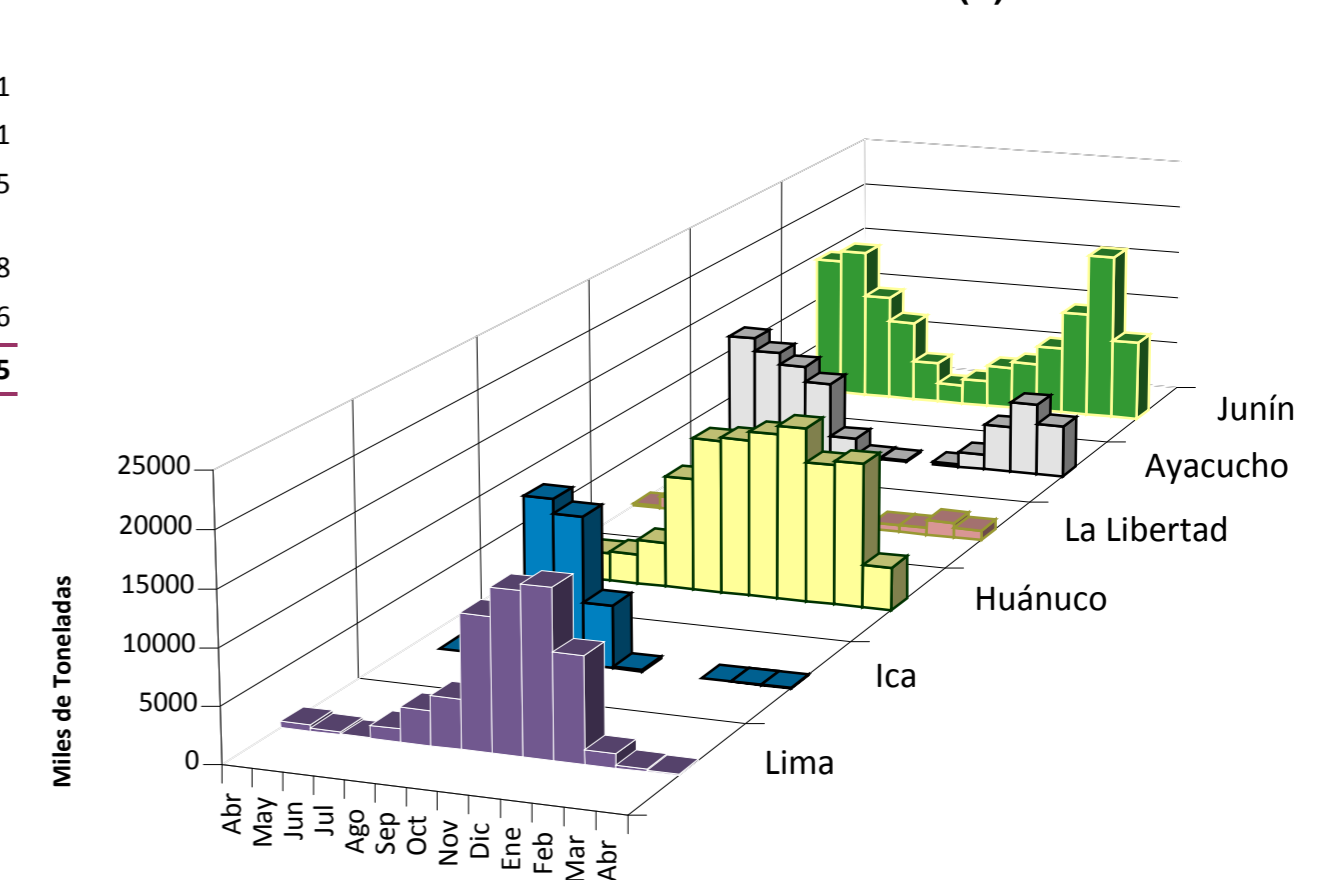
	Abr Lun-07	Abr Mar-08	Abr Mié-09	Abr Jue-10	Abr Vie-11	Abr Sáb-12	Abr Dom-13	Abr Lun-14
Ayacucho	182	520	404	356	322	554	351	124
La Libertad	31	120	78		111	105		
Lima		9	20		11	3	23	21
Huánuco	77	501	287	292	315	231	243	11
Junín	273	496	573	686	727	860	466	295
Ica						20		
Pasco	17	189	70	72	83	169	73	68
Otros	59	141	107	17	194	168	129	36
<b>TOTAL</b>	<b>639</b>	<b>1,976</b>	<b>1,539</b>	<b>1,423</b>	<b>1,763</b>	<b>2,110</b>	<b>1,285</b>	<b>555</b>

... Sin información

### INGRESO DE PAPA DURANTE LAS ULTIMAS CUATRO SEMANAS AL GRAN MERCADO MAYORISTA DE LIMA (t)



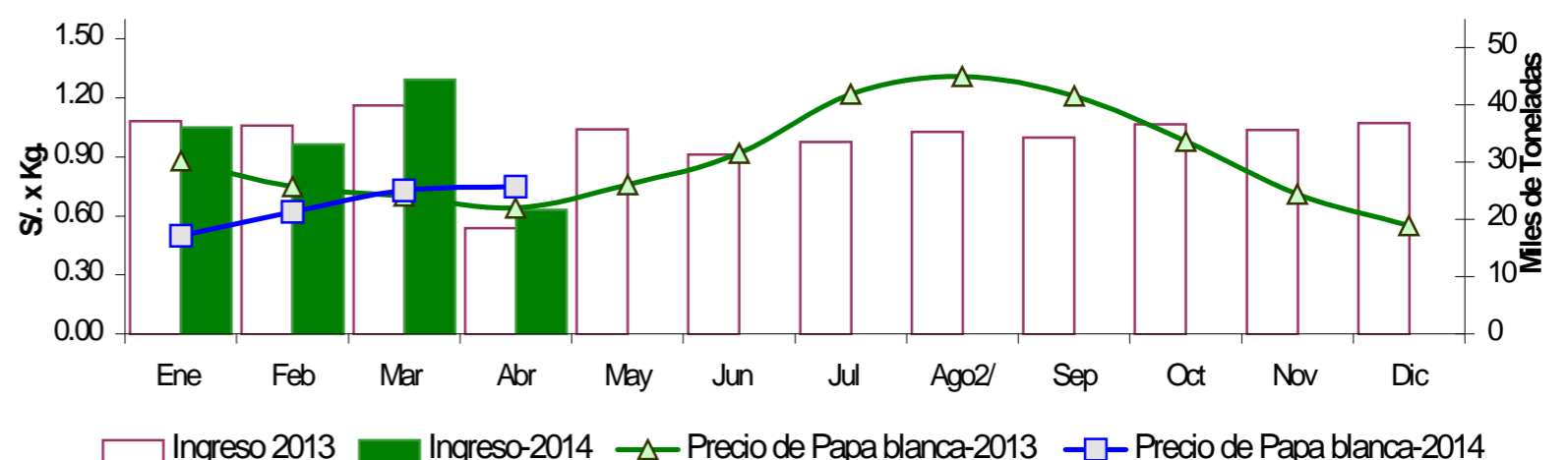
### PRINCIPALES REGIONES QUE ABASTECEN DE PAPA A LIMA METROPOLITANA Periodo: Abril 2013 - 2014 (t) 2/



2/ En el 2014 esta actualizado al día 14

### INGRESOS Y PRECIOS MENSUALES DE PAPA EN EL GRAN MERCADO MAYORISTA DE LIMA: 2013-2014

Mes	Ingreso Total (t)			Precio de Papa Blanca (S/. x Kg.)		
	2,013	2014 3/	Var	2,013	2,014	Var.
Enero	37,210	36,084	-3.0%	0.88	0.50	-43.2%
Febrero	36,375	33,158	-8.8%	0.75	0.62	-17.3%
Marzo	39,909	44,449	11.4%	0.70	0.73	4.3%
<b>Abril</b>	<b>18,514</b>	<b>21,641</b>	<b>16.9%</b>	<b>0.64</b>	<b>0.75</b>	<b>17.2%</b>
Mayo	35,762			0.76		
Junio	31,368			0.92		
Julio	33,557			1.22		
Agosto	35,338			1.31		
Septiembre	34,374			1.21		
Octubre	36,608			0.98		
Noviembre	35,661			0.71		
Diciembre	36,871			0.55		



3/ En abril del 2013 y 2014 está actualizado al día 14

#### Nota Aclaratoria:

1/ El precio promedio de la papa al consumidor corresponde a la encuesta de precios de 14 mercados minoristas de Lima Metropolitana se realiza durante el lunes, miércoles y viernes.

Fuente: Gran Mercado Mayorista de Lima y 14 Mercados minoristas de la capital.

Elaboración: MINAGRI - Oficina de Estudios Económicos y Estadísticos