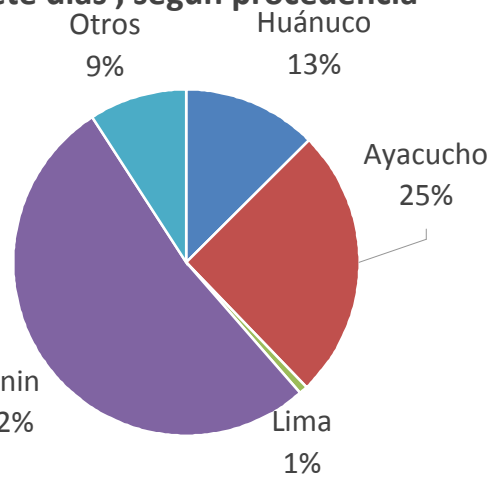


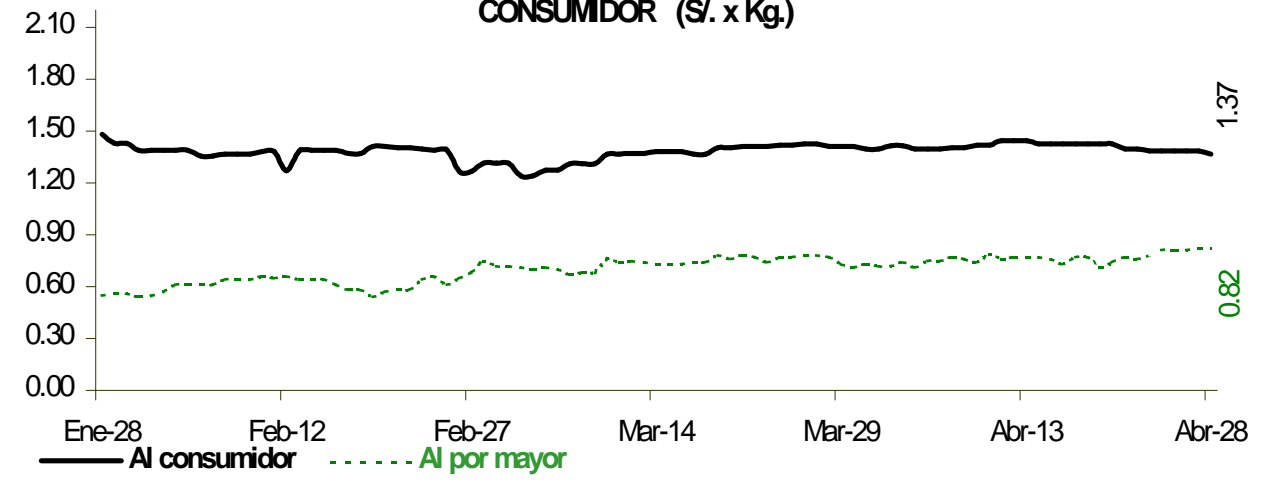
Lima, Lunes 28 de Abril del 2014

### Oferta de Papa en Lima Metropolitana en los últimos siete días, según procedencia



### PRECIOS DE LA PAPA EN LIMA METROPOLITANA

### LIMA METROPOLITANA: PRECIOS DE PAPA BLANCA AL POR MAYOR Y AL CONSUMIDOR (S/. x Kg.)



Categoría	Precio Promedio (Ult. 7 días)	PRECIO (S/. x Kg.)		
		Dom-27	Lun-28	Variación

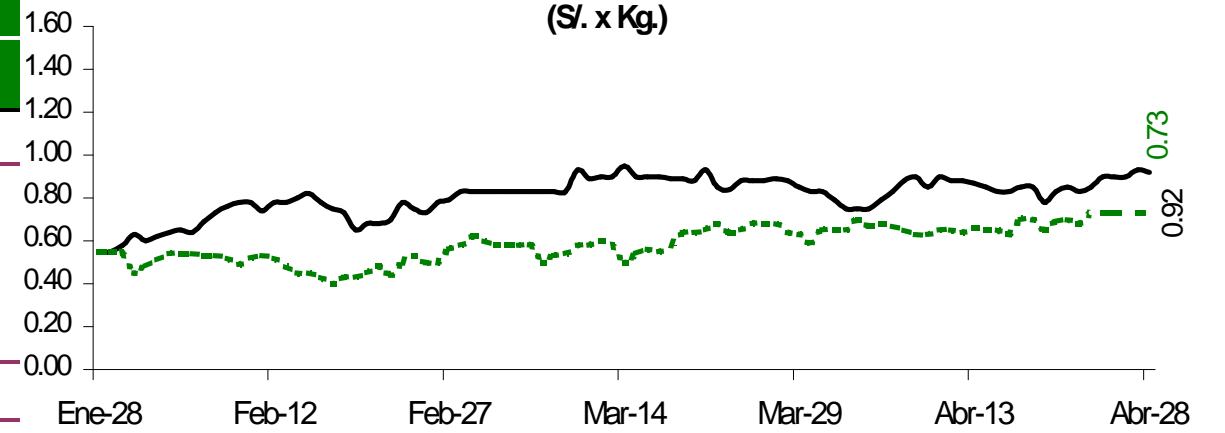
#### Precios al Consumidor 1/

Canchan	1.46	1.46	1.46	0.0%
Perricholi	1.38	1.37	1.32	-3.6%
Unica	1.29	1.28	1.30	1.6%
Yungay	1.40	1.40	1.41	0.7%
Amarilla Tumbay	2.82	2.83	2.82	-0.4%

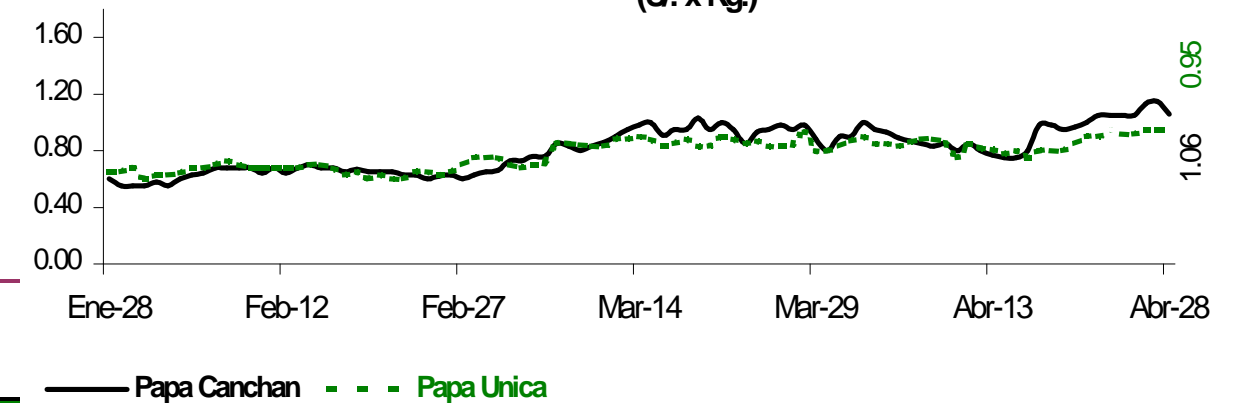
#### Precios al Mayorista

<b>- Papa blanca</b>				
Perricholi	0.88	0.93	0.92	-1.1%
Yungay	0.72	0.73	0.73	0.0%
Huamantanga	1.19	1.20	1.18	-1.7%
<b>- Papa color</b>				
Canchan	1.07	1.15	1.06	-7.8%
Unica	0.93	0.95	0.95	0.0%
Papa Amar. (Tumbay)	1.40	1.45	1.52	4.8%
Peruanita	1.26	1.32	1.27	-3.8%
Papa Huayro	1.24	1.23	1.18	-4.1%

### PRECIOS DE PAPA BLANCA EN EL GRAN MERCADO MAYORISTA DE LIMA (S/. x Kg.)



### PRECIOS DE PAPA COLOR EN EL GRAN MERCADO MAYORISTA DE LIMA (S/. x Kg.)

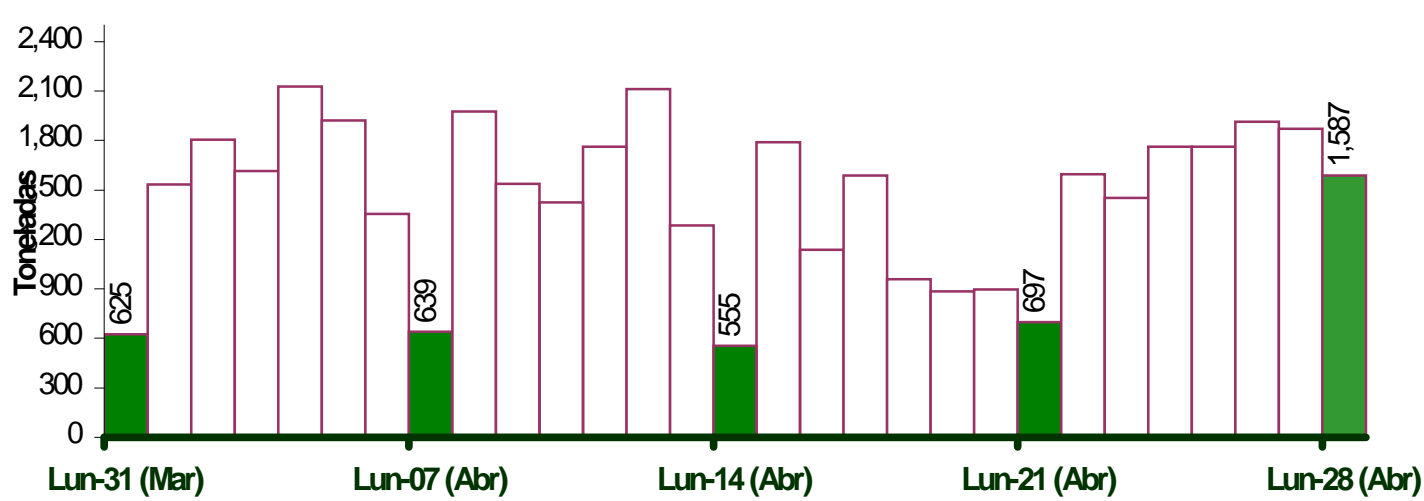


### ABASTECIMIENTO DE PAPA AL GRAN MERCADO MAYORISTA DE LIMA (t)

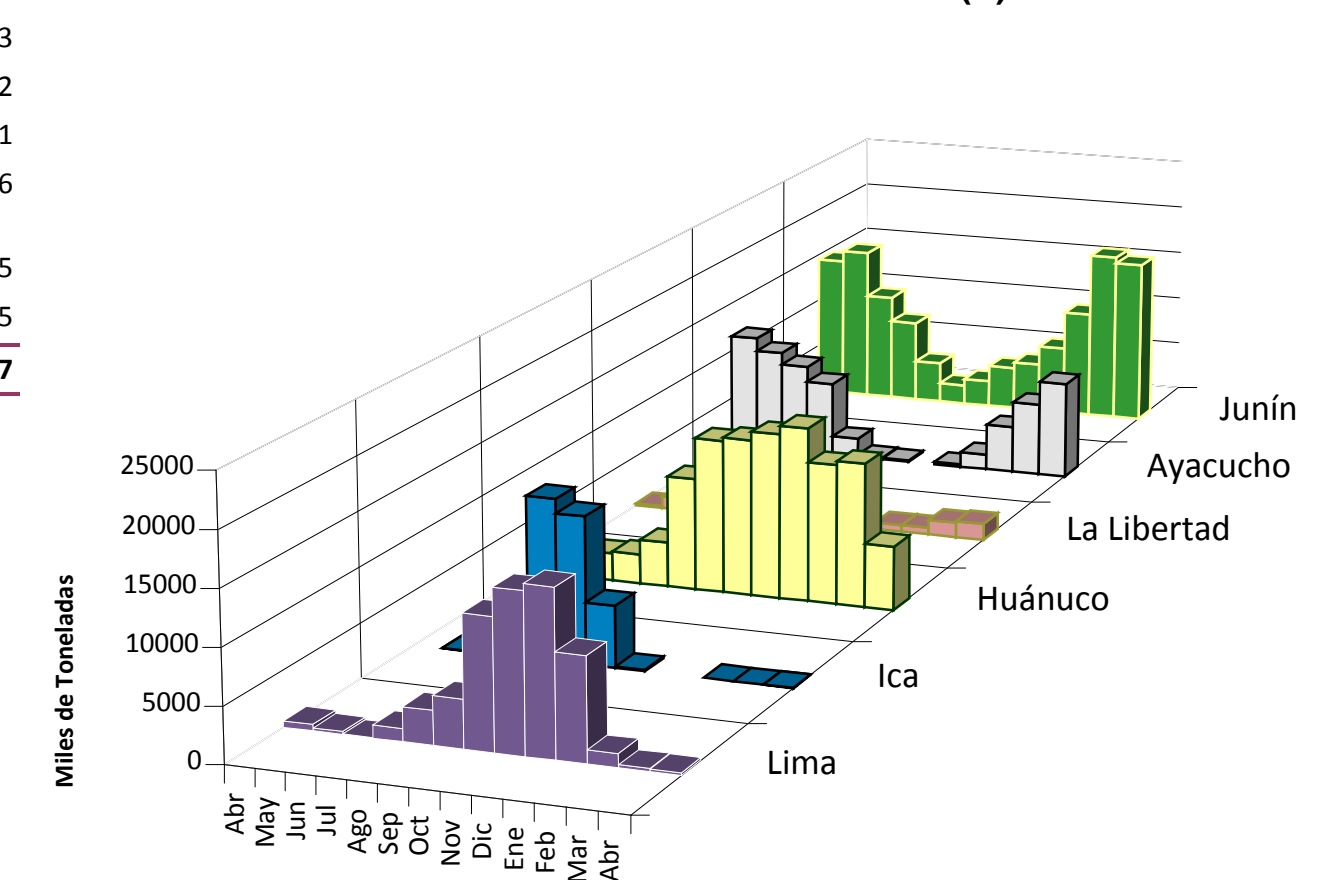
	Abr Lun-21	Abr Mar-22	Abr Mié-23	Abr Jue-24	Abr Vie-25	Abr Sáb-26	Abr Dom-27	Abr Lun-28
Ayacucho	240	335	404	407	407	365	288	435
La Libertad		130	32	89	89	142	100	33
Lima	13	23	12	3	3	3	9	12
Huánuco	73	201	111	237	237	194	165	191
Junín	273	531	627	909	909	828	981	676
Ica		4						
Pasco	38	258	102	54	54	128	162	75
Otros	60	115	163	63	63	255	168	165
<b>TOTAL</b>	<b>697</b>	<b>1,597</b>	<b>1,451</b>	<b>1,762</b>	<b>1,762</b>	<b>1,915</b>	<b>1,873</b>	<b>1,587</b>

... Sin información

### INGRESO DE PAPA DURANTE LAS ULTIMAS CUATRO SEMANAS AL GRAN MERCADO MAYORISTA DE LIMA (t)



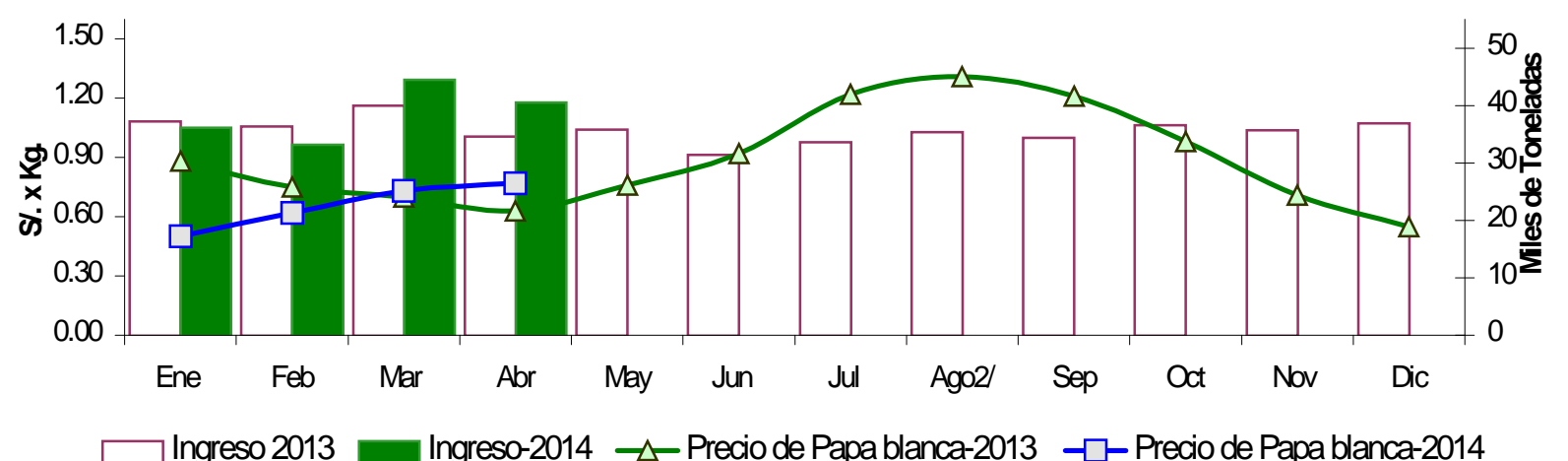
### PRINCIPALES REGIONES QUE ABASTECEN DE PAPA A LIMA METROPOLITANA Periodo: Abril 2013 - 2014 (t) 2/



2/ En el 2014 esta actualizado al día 28

### INGRESOS Y PRECIOS MENSUALES DE PAPA EN EL GRAN MERCADO MAYORISTA DE LIMA: 2013-2014

Mes	Ingreso Total (t)			Precio de Papa Blanca (S/. x Kg.)		
	2,013	2014 3/	Var	2,013	2,014	Var.
Enero	37,210	36,084	-3.0%	0.88	0.50	-43.2%
Febrero	36,375	33,158	-8.8%	0.75	0.62	-17.3%
Marzo	39,909	44,449	11.4%	0.70	0.73	4.3%
<b>Abril</b>	<b>34,583</b>	<b>40,527</b>	<b>17.2%</b>	<b>0.63</b>	<b>0.77</b>	<b>22.2%</b>
Mayo	35,762			0.76		
Junio	31,368			0.92		
Julio	33,557			1.22		
Agosto	35,338			1.31		
Septiembre	34,374			1.21		
Octubre	36,608			0.98		
Noviembre	35,661			0.71		
Diciembre	36,871			0.55		



3/ En abril del 2013 y 2014 está actualizado al día 28

#### Nota Aclaratoria:

1/ El precio promedio de la papa al consumidor corresponde a la encuesta de precios de 14 mercados minoristas de Lima Metropolitana se realiza durante el lunes, miércoles y viernes.

Fuente: Gran Mercado Mayorista de Lima y 14 Mercados minoristas de la capital.

Elaboración: MINAGRI - Oficina de Estudios Económicos y Estadísticos