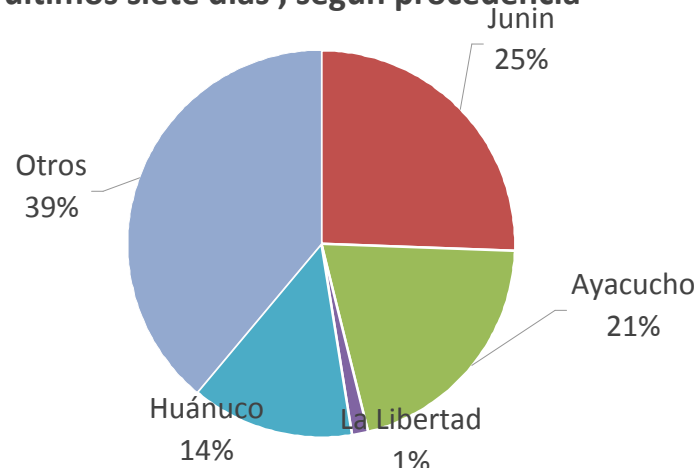


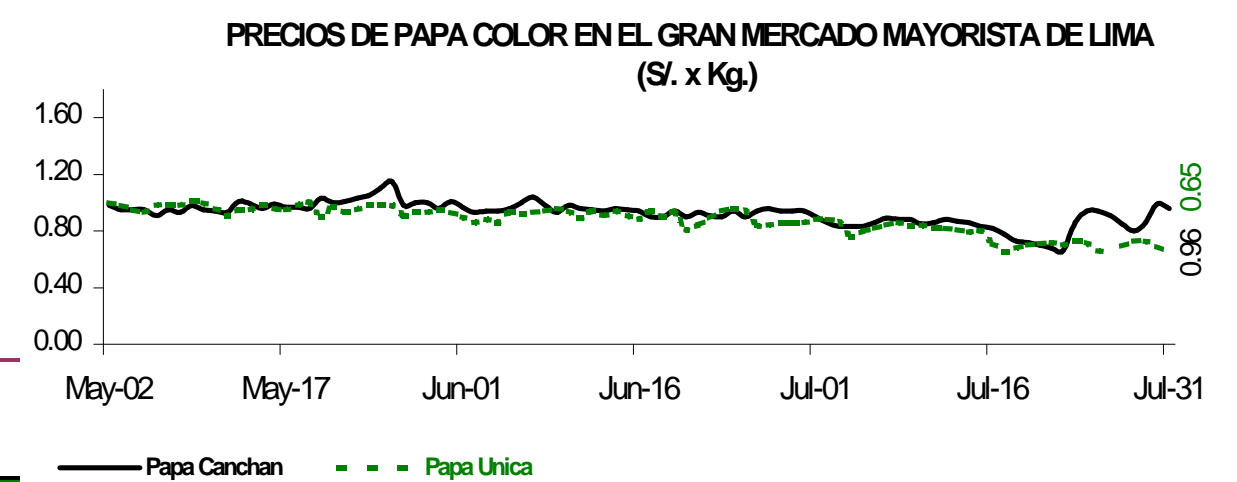
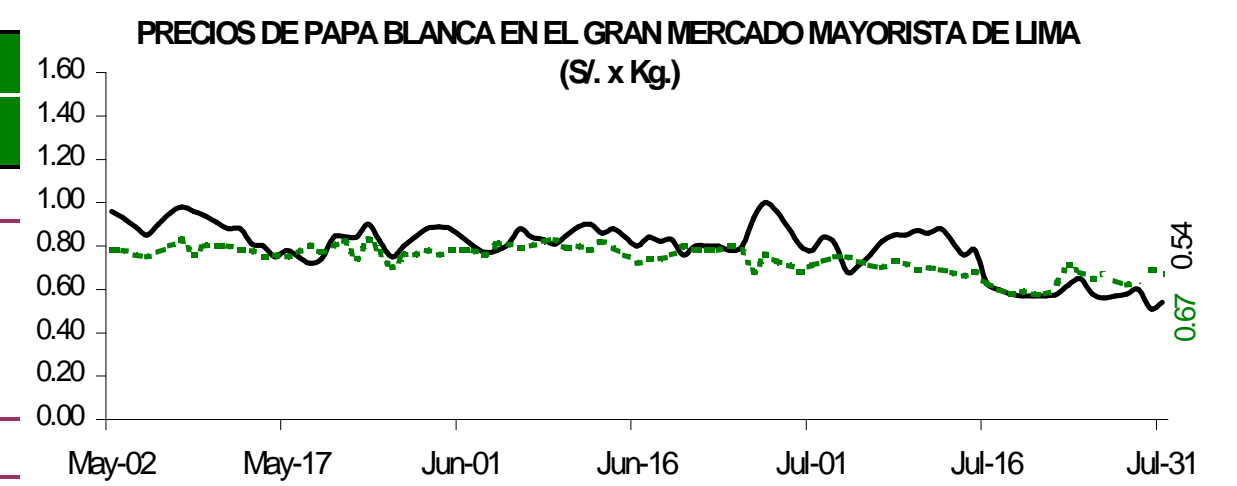
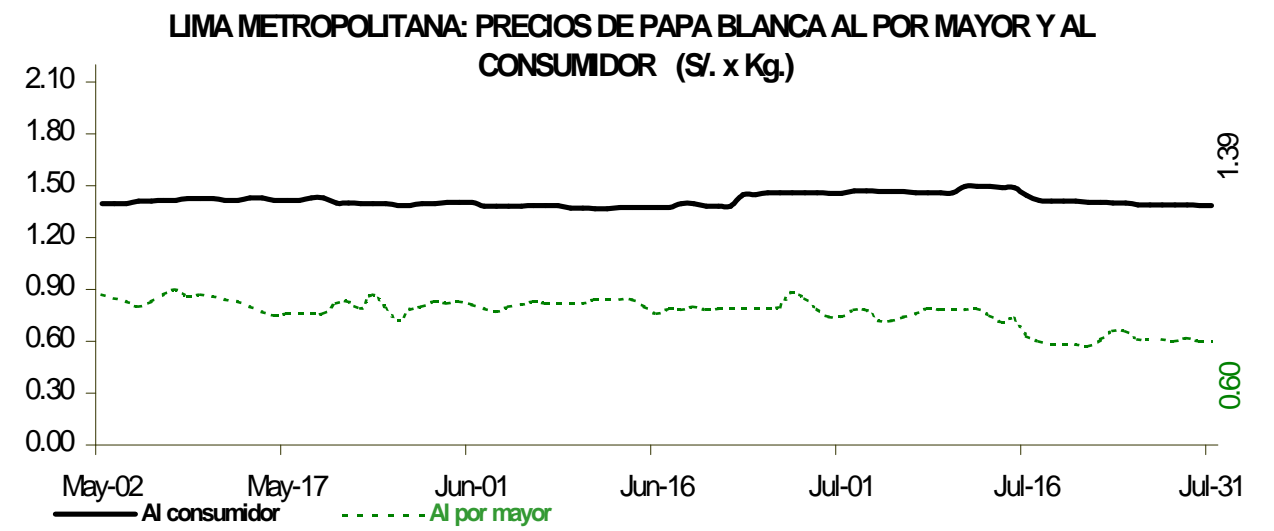
Lima, Jueves 31 de Julio del 2014

### Oferta de Papa en el Gran Mercado Mayorista de Lima los últimos siete días, según procedencia



### PRECIOS DE LA PAPA EN LIMA METROPOLITANA

	Precio Promedio (Ult. 7 días)	PRECIO (S/. x Kg.)		
		Mié-30	Jue-31	Variación
<b>Precios al Consumidor 1/</b>				
Canchan	1.55	1.55	1.55	0.0%
Perricholi	1.36	1.37	1.37	0.0%
Unica	1.35	1.32	1.32	0.0%
Yungay	1.43	1.40	1.40	0.0%
Amarilla Tumbay	2.60	2.60	2.60	0.0%
<b>Precios al Mayorista</b>				
<b>- Papa blanca</b>				
Perricholi	0.58	0.51	0.54	5.9%
Yungay	0.66	0.69	0.67	-2.9%
Huamantanga	1.03	0.96	1.00	4.2%
<b>- Papa color</b>				
Canchan	0.90	0.99	0.96	-3.0%
Unica	0.70	0.69	0.65	-5.8%
Papa Amar. (Tumbay)	1.15	1.00	1.04	4.0%
Peruanita	1.03	0.99	0.99	0.0%
Papa Huayro	1.04	1.00	1.04	4.0%

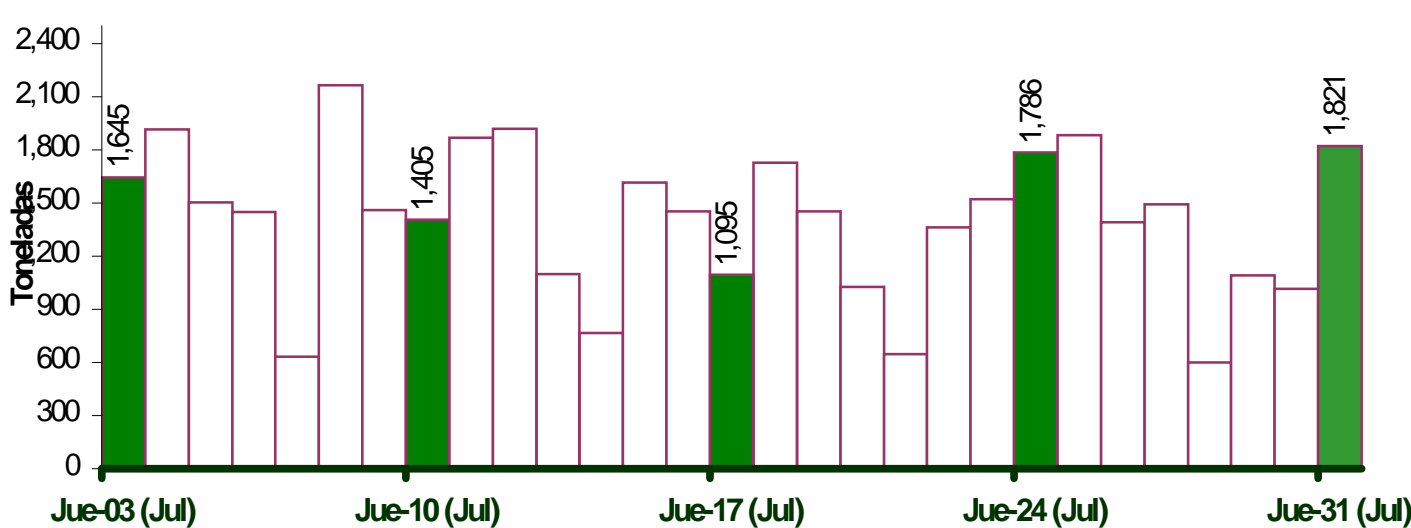


### ABASTECIMIENTO DE PAPA AL GRAN MERCADO MAYORISTA DE LIMA (t)

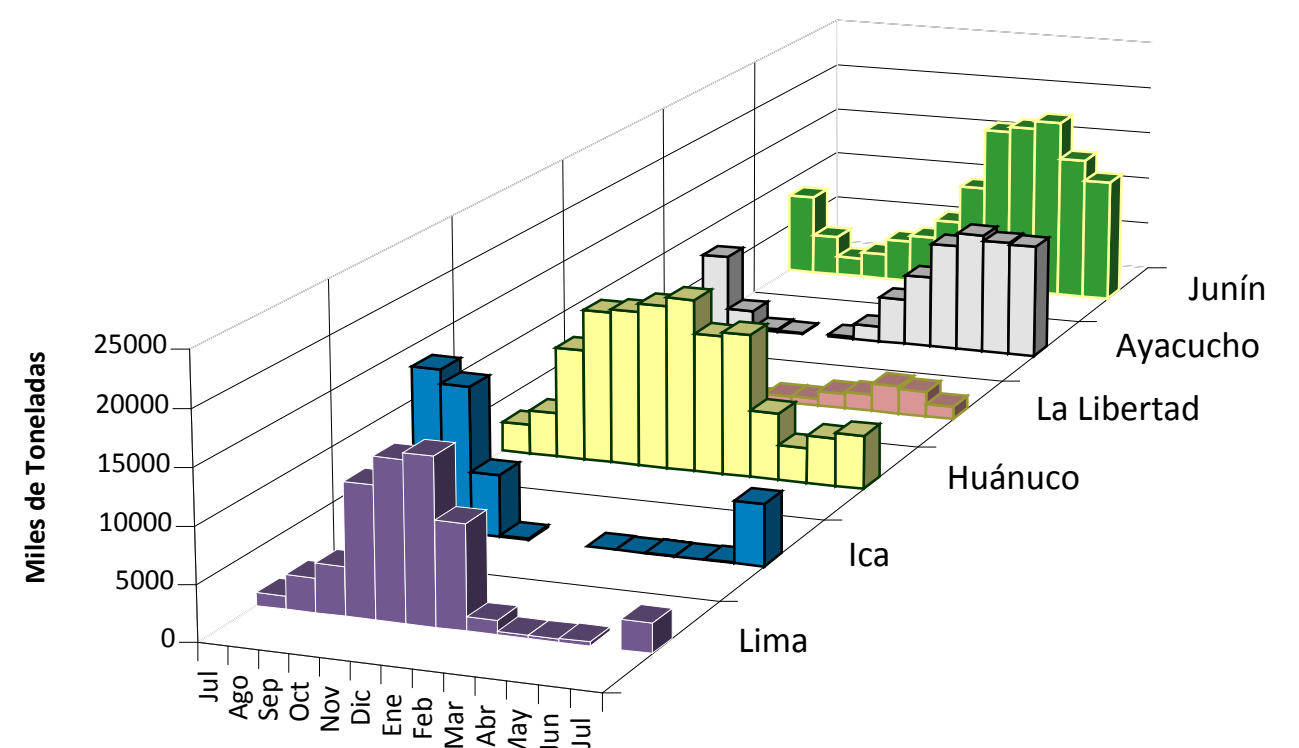
	Jul Jue-24	Jul Vie-25	Jul Sáb-26	Jul Dom-27	Jul Lun-28	Jul Mar-29	Jul Mié-30	Jul Jue-31
Ayacucho	339	321	384	147	155	183	383	435
La Libertad	17	17	8	18		48	17	13
Lima	133	88	105	53		131	63	81
Huánuco	303	200	116	379	14	153	101	154
Junín	448	468	173	548	250	297	173	428
Apurímac	76	74	36	54	70	91	10	30
Pasco								
Otros	470	714	568	293	111	187	269	680
<b>TOTAL</b>	<b>1,786</b>	<b>1,882</b>	<b>1,390</b>	<b>1,492</b>	<b>600</b>	<b>1,090</b>	<b>1,016</b>	<b>1,821</b>

... Sin información

### INGRESO DE PAPA DURANTE LAS ÚLTIMAS CUATRO SEMANAS AL GRAN MERCADO MAYORISTA DE LIMA (t)



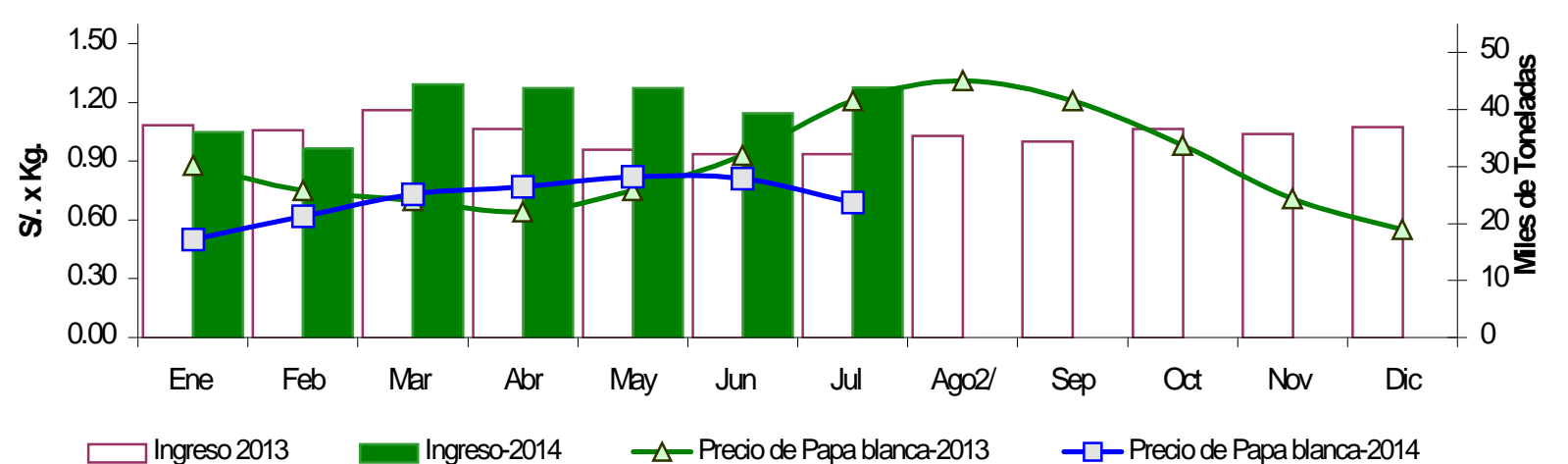
### PRINCIPALES REGIONES QUE ABASTECEN DE PAPA A LIMA METROPOLITANA Periodo: julio 2013-2014 (t) 2/



2/ El año 2014 esta actualizado al día 31 Julio

### INGRESOS Y PRECIOS MENSUALES DE PAPA EN EL GRAN MERCADO MAYORISTA DE LIMA: 2013-2014

	Ingreso Total (t)			Precio de Papa Blanca (S/. x Kg.)		
	2,013	2014 3/	Var	2,013	2,014	Var.
Enero	37,210	36,084	-3.0%	0.88	0.50	-43.2%
Febrero	36,375	33,158	-8.8%	0.75	0.62	-17.3%
Marzo	39,909	44,449	11.4%	0.70	0.73	4.3%
Abril	36,575	43,807	19.8%	0.64	0.77	20.3%
Mayo	32,939	43,741	32.8%	0.75	0.82	9.3%
Junio	32,156	39,315	22.3%	0.93	0.81	-12.9%
<b>Julio</b>	<b>32,155</b>	<b>43,916</b>	<b>36.6%</b>	<b>1.21</b>	<b>0.69</b>	<b>-43.0%</b>
Agosto	35,338			1.31		
Septiembre	34,374			1.21		
Octubre	36,608			0.98		
Noviembre	35,661			0.71		
Diciembre	36,871			0.55		



3/ En julio del 2013 y 2014 está actualizado al día 31

#### Nota Aclaratoria:

1/ El precio promedio de la papa al consumidor corresponde a la encuesta de precios de 14 mercados minoristas de Lima Metropolitana se realiza durante el lunes, miércoles y viernes.

Fuente: Gran Mercado Mayorista de Lima y 14 Mercados minoristas de la capital.

Elaboración: MINAGRI - Oficina de Estudios Económicos y Estadísticos