

##



Miércoles, 21 de Noviembre del 2012		PRECIOS AL POR MAYOR DE PRINCIPALES PRODUCTOS AGROINDUSTRIALES ALIMENTICIOS EN MERCADO DE			
PRODUCTO	Unidad de Medida	Ult. 7 días	Mar-20	Mié-21	Variación (%)
		ACEITES COMESTIBLE			
ALSOL (veg.) en lata	Lata de 18 lt.	91.75	91.63	91.50	-0.1%
Primor (veg.)	Caja de 12 Bot,	77.16	77.13	77.25	0.2%
Cocinero (veg.)	Caja de 12 Bot,	71.16	71.13	71.18	0.1%
ARROZ					
Corriente	Saco de 49 kg.	82.51	82.50	82.38	-0.1%
Superior	Saco de 49 kg.	88.86	88.38	88.25	-0.1%
Despuntado	Saco de 49 kg.	98.67	98.50	98.38	-0.1%
Extra	Saco de 50 kg.	108.84	108.68	108.63	0.0%
Importado (Uruguayo)	Saco de 50 kg.	140.89	141.13	141.25	0.1%
AZUCAR					
Cartavio (blanca)	Bolsa de 50 kg.	95.72	95.13	95.00	-0.1%
Importada (blanca doméstica)	Bolsa de 50 kg.	98.63	99.00	97.00	-2.0%
Cartavio (rubia)	Bolsa de 50 kg.	95.40	94.25	93.88	-0.4%
Casagrande (rubia)	Bolsa de 50 kg.	95.77	94.88	94.75	-0.1%
Paramonga (rubia)	Bolsa de 50 kg.	95.23	94.00	93.50	-0.5%
San Jacinto (rubia)	Bolsa de 50 kg.	90.15	88.13	87.88	-0.3%
Tumán (rubia)	Bolsa de 50 kg.	90.14	88.75	88.00	-0.8%
Pomalca (rubia)	Bolsa de 50 kg.	90.14	88.75	88.00	-0.8%
Pucala (Rubia)	Bolsa de 50 kg.	89.74	87.75	87.50	-0.3%
Importada (Rubia)	Bolsa de 50 kg.	90.06	88.25	87.00	-1.4%
FIDEOS					
Cogorno en bolsa (a granel)	Bolsa de 10 kg	26.18	26.20	26.13	-0.3%
Molitalia en bolsa (paquetes)	10 pqtes. de 1kg	36.71	36.75	36.88	0.4%
Anita en bolsa (paquetes)	10 pqtes. de 1kg	26.23	26.20	26.13	-0.3%
HARINA					
Don Angelo	Saco de 50 kg.	92.73	92.75	92.38	-0.4%
Nicolini	Saco de 50 kg.	97.42	97.38	97.50	0.1%
Anita	Saco de 50 kg.	91.14	91.25	91.13	-0.1%
LECHE					
Gloria evaporada (Etiqueta azul)	Caja de 48 tarros	126.13	126.38	126.25	-0.1%
Ideal evaporada (Etiqueta azul)	Caja de 48 tarros	122.17	122.13	122.25	0.1%
Gloria UHT Entera 946 ml	Caja de 10 bolsas	25.79	25.70	25.83	0.5%
Pura vida UHT Entera 946 ml	Caja de 10 bolsas	22.80	22.73	22.83	0.4%
MENESTRAS					
Frijol Canario	1 kilo	7.26	7.22	7.25	0.4%
Garbanzo	1 kilo	4.85	4.82	4.83	0.2%
Lenteja	1 kilo	3.26	3.22	3.23	0.3%
Pallar	1 kilo	3.79	3.82	3.83	0.3%

... = Sin información (Las encuestas se realizan de lunes a sábado)

Los precios incluyen IGV

Fuente: Asociación de Productores Agrícolas Mercado Santa Anita.(APAMSA)

Nota.- Las estimaciones se realizan tomando en cuenta todos los decimales

S.I.= Sin Información

Elaboración : Ministerio de Agricultura-Oficina de Estudios Económicos y Estadísticos

Fecha: **Miércoles 21 de Noviembre**

COMPORTAMIENTO DE LOS PRECIOS DE LOS PRINCIPALES PRODUCTOS COMERCIALIZADOS EN EL MERCADO PRODUCTORES DE SANTA ANITA - APAMSA (Período: Últimas dos semanas)

Producto	Unidad de Medida	Prom. Semanal			PRECIOS PROMEDIO DIARIO													
		08-Nov 14-Nov	15-Nov 21-Nov	Variación (%)	Nov Jun-08	Nov Vie-09	Nov Sáb-10	Nov Dom-11	Nov Lun-12	Nov Mar-13	Nov Mie-14	Nov Jun-15	Nov Vie-16	Nov Sáb-17	Nov Dom-18	Nov Lun-19	Nov Mar-20	Nov Mie-21
ACEITES COMESTIBLE																		
ALSOL (veg.) en lata	Lata de 18 lt.	91.97	91.69	-0.30	92.00	91.95	92.05	92.07	91.95	91.88	91.88	91.75	91.83	91.75	91.88	91.50	91.63	91.50
Primor (veg.)	Caja de 12 Bot.	77.14	77.19	0.07	77.33	77.28	77.25	77.17	77.00	76.88	77.05	77.13	77.00	77.25	77.38	77.18	77.13	77.25
Cocinero (veg.)	Caja de 12 Bot.	71.30	71.15	-0.20	71.58	71.50	71.38	71.33	71.00	71.08	71.20	71.00	71.25	71.13	71.38	71.00	71.13	71.18
ARROZ																		
Arroz envasado (costeño)	20 Bolsas de 750 gr.	47.85	47.68	-0.35	47.88	47.90	47.88	47.83	47.90	47.83	47.70	47.75	47.50	47.63	47.55	47.68	47.75	47.88
Corriente	Saco de 49 kg.	82.70	82.48	-0.27	82.75	82.80	82.75	82.67	82.63	82.68	82.60	82.55	82.50	82.55	82.40	82.45	82.50	82.38
Superior	Saco de 49 kg.	89.54	88.72	-0.92	89.80	89.63	89.58	89.67	89.38	89.43	89.28	89.25	89.13	88.88	88.63	88.50	88.38	88.25
Despuntado	Saco de 49 kg.	98.84	98.58	-0.26	98.90	98.88	98.75	98.50	98.88	98.95	99.00	98.75	98.63	98.88	98.50	98.45	98.50	98.38
Extra	Saco de 50 kg.	108.89	108.80	-0.09	108.80	108.75	108.80	109.00	108.95	109.03	108.90	108.88	109.00	108.88	108.88	108.63	108.68	108.63
Importado (Uruguayo)	Saco de 50 kg.	141.43	140.89	-0.38	141.50	141.43	141.50	141.50	141.55	141.25	141.25	141.13	140.75	141.00	140.58	140.38	141.13	141.25
AZUCAR																		
Cartavio (blanca)	Bolsa de 50 kg.	96.78	95.56	-1.26	97.50	97.13	97.00	96.88	96.50	96.25	96.18	96.13	96.00	95.88	95.50	95.25	95.13	95.00
Paramonga (blanca)	Bolsa de 50 kg.	105.20	104.52	-0.65	106.00	105.67	105.33	105.17	104.83	104.67	104.73	104.67	104.60	104.57	104.50	104.50	104.25	...
Importada (blanca doméstica)	Bolsa de 50 kg.	98.58	98.42	-0.16	99.00	98.75	98.63	98.50	98.38	98.38	98.43	98.38	98.50	98.95	98.88	98.25	99.00	97.00
Cartavio (rubia)	Bolsa de 50 kg.	96.59	95.07	-1.57	97.00	96.88	96.75	96.63	96.50	96.25	96.13	96.00	95.88	95.75	95.13	94.63	94.25	93.88
Casagrande (rubia)	Bolsa de 50 kg.	97.35	95.51	-1.89	98.13	97.88	97.63	97.50	97.13	96.63	96.55	96.50	96.05	96.00	95.25	95.13	94.88	94.75
Paramonga (rubia)	Bolsa de 50 kg.	96.81	94.83	-2.05	97.38	97.13	97.00	96.88	96.63	96.38	96.30	96.13	95.50	95.00	95.20	94.50	94.00	93.50
San Jacinto (rubia)	Bolsa de 50 kg.	92.02	89.65	-2.58	92.50	92.38	92.25	92.13	92.00	91.50	91.38	91.13	90.75	90.38	90.25	89.00	88.13	87.88
Tumán (rubia)	Bolsa de 50 kg.	92.02	89.66	-2.56	92.50	92.38	92.25	92.13	92.00	91.50	91.38	91.00	90.50	90.25	90.13	89.00	88.75	88.00
Pomalca (rubia)	Bolsa de 50 kg.	92.02	89.66	-2.56	92.50	92.38	92.25	92.13	92.00	91.50	91.38	91.00	90.50	90.25	90.13	89.00	88.75	88.00
Pucala (Rubia)	Bolsa de 50 kg.	91.72	89.28	-2.66	92.38	92.25	92.13	92.00	91.50	91.00	90.75	90.50	90.25	90.13	90.05	88.75	87.75	87.50
Importada (Rubia)	Bolsa de 50 kg.	91.88	89.46	-2.64	92.50	92.25	92.13	92.00	91.63	91.38	91.25	90.88	90.38	90.25	90.18	89.25	88.25	87.00
FIDEOS																		
Cogorno en bolsa (a granel)	Bolsa de 10 kg	26.17	26.19	0.08	26.25	26.35	26.17	26.25	26.00	26.10	26.07	26.25	26.25	26.20	26.10	26.20	26.20	26.13
Molitalia en bolsa (paquetes)	10 pquetes. de 1kg	36.80	36.72	-0.21	36.83	36.90	36.77	36.90	36.75	36.65	36.80	36.65	36.67	36.65	36.70	36.75	36.75	36.88
Anita en bolsa (paquetes)	10 pquetes. de 1kg	26.17	26.24	0.27	26.25	26.35	26.17	26.25	26.00	26.10	26.07	26.25	26.25	26.35	26.30	26.20	26.20	26.13
HARINA																		
Don Angelo	Saco de 50 kg.	92.81	92.67	-0.16	92.88	92.83	92.75	92.88	92.78	92.75	92.83	92.75	92.78	92.50	92.67	92.83	92.75	92.38
Nicolini	Saco de 50 kg.	97.48	97.42	-0.06	97.63	97.50	97.45	97.38	97.43	97.45	97.50	97.43	97.45	97.33	97.43	97.40	97.38	97.50
Anita	Saco de 50 kg.	91.15	91.13	-0.02	91.18	91.13	91.08	91.05	91.25	91.18	91.20	91.13	91.08	91.05	91.17	91.13	91.25	91.13
LECHE																		
Gloria evaporada (Etiqueta)	Caja de 48 tarros	126.18	126.15	-0.02	126.25	126.20	126.33	126.25	126.05	126.13	126.08	126.08	126.10	126.03	126.10	126.13	126.38	126.25
Ideal evaporada (Etiqueta)	Caja de 48 tarros	122.24	122.18	-0.05	122.25	122.28	122.25	122.38	122.13	122.18	122.20	122.13	122.18	122.20	122.13	122.25	122.13	122.25
Gloria UHT Entera 946 ml	Caja de 10 bolsas	25.76	25.79	0.10	25.80	25.75	25.65	25.70	25.65	25.90	25.88	25.90	25.83	25.70	25.77	25.78	25.70	25.83
Pura vida UHT Entera 946 ml	Caja de 10 bolsas	22.76	22.79	0.13	22.65	22.68	22.70	22.77	22.75	22.90	22.88	22.90	22.78	22.78	22.73	22.78	22.73	22.83
MENESTRAS																		
Frijol Canario	1 kilo	7.32	7.26	-0.92	7.37	7.35	7.33	7.35	7.30	7.28	7.28	7.28	7.28	7.25	7.28	7.23	7.22	7.25
Garbanzo	1 kilo	4.85	4.84	-0.18	4.87	4.85	4.83	4.85	4.83	4.83	4.88	4.87	4.82	4.83	4.88	4.83	4.82	4.83
Lenteja	1 kilo	3.25	3.25	0.00	3.24	3.25	3.23	3.25	3.23	3.28	3.27	3.28	3.23	3.23	3.28	3.28	3.22	3.23
Pallar	1 kilo	3.84	3.79	-1.26	3.87	3.85	3.83	3.85	3.83	3.83	3.83	3.83	3.78	3.73	3.78	3.78	3.82	3.83

... = Sin información (Las encuestas se realizan de lunes a sábado)
Los precios incluyen IGV

Fuente: Asociación de Productores Agrícolas Mercado Santa Anita (APAMSA)

Elaboración: Ministerio de Agricultura-Oficina de Estudios Económicos y Estadísticos



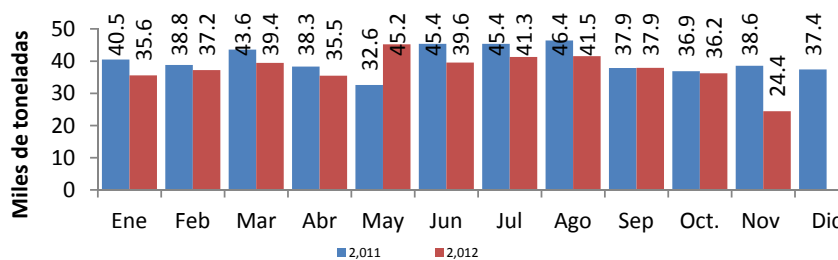
INGRESO MENSUAL DE ARROZ A LA ASOCIACION DE PRODUCTORES AGRICOLAS MERCADO SANTA ANITA (APAMSA) - LIMA METROPOLITANA, SEGUN PROCEDENCIA (Toneladas)

21 de Noviembre del 2012

	TOTAL	Ene	Feb	Mar	Abr	May	Jun	Jul	Ago	Sep	Oct	Nov	Dic
TOTAL	413,811	35,562	37,202	39,447	35,496	45,127	39,558	41,278	41,548	37,923	36,224	24,447	0
Amazonas	1,664	150	109	60	154	120	246	211	179	159	154	122	0
Ancash	1,802	0	0	510	895	310	87	0	0	0	0	0	0
Arequipa	59	29	0	29	0	0	0	0	0	0	0	0	0
Cajamarca	655	0	74	45	98	91	86	0	37	100	62	62	0
La Libertad	56,666	4,213	3,871	4,588	6,796	8,245	6,386	6,187	4,780	4,845	4,374	2,381	0
Lambayeque	216,482	17,878	22,080	21,028	18,364	23,940	19,401	19,471	20,704	19,919	19,908	13,788	0
Otros 2/	0	0	0	0	0	0	0	0	0	0	0	0	0
Piura	18,455	1,775	961	863	556	1,124	3,094	3,788	2,885	1,480	1,372	557	0
San Martin	33,588	2,381	3,081	2,453	2,808	3,532	3,204	4,008	3,723	3,327	3,409	1,663	0
Tumbes	5,736	1,604	963	1,022	392	561	686	90	148	0	90	180	0
Importado	78,705	7,532	6,063	8,849	5,433	7,203	6,369	7,522	9,093	8,093	6,855	5,693	0

1/ Ingreso acumulado al 20 de Noviembre del 2012 (No Incluye Arrocillo)

INGRESO MENSUAL DE ARROZ A LA ASOCIACION DE PRODUCTORES AGRICOLAS (APAMSA) EN LIMA METROPOLITANA (t)



	Ene	Feb	Mar	Abr	May	Jun	Jul	Ago	Sep	Oct.	Nov	Dic
2,011	40,519	38,828	43,567	38,337	32,608	45,362	45,352	46,429	37,867	36,867	38,558	37,434
2,012	35,562	37,202	39,447	35,496	45,222	39,558	41,278	41,548	37,923	36,224	24,447	0

1/ Ingreso acumulado al 20 de Noviembre del 2012 (No Incluye Arrocillo)

2/ Los informantes indican que este volumen proviene de otros almacenes localizados en Lima.

Elab : Ministerio de Agricultura - Oficina de Estudios Económicos y Estadísticos.

Fuente: Asociacion de Productores Agricolas Mercado Santa Anita. (APAMSA)

Noviembre-2012 INGRESO DIARIO DE ARROZ Y PRINCIPALES PRODUCTOS AGROINDUSTRIALES A LA ASOCIACION DE PRODUCTORES AGRICOLAS (APAMSA) DE LIMA METROPOLITANA, SEGUN PROCEDENCIA

Productos	Total	01-Jul	02-Vie	03-Sáb	04-Dom	05-Lun	06-Mar	07-Mié	08-Jue	09-Vie	10-Sáb	11-Dom	12-Lun	13-Mar	14-Mié	15-Jue	16-Vie	17-Sáb	18-Dom	19-Lun	20-Mar	21-Mié	22-Jue	23-Vie	24-Sáb	25-Dom	26-Lun	27-Mar	28-Mié	29-Jue	30-Vie	
Arroz	24,447	905	1,406	588	480	1,262	1,360	1,495	1,485	2,603	1,245	532	2,161	1,139	1,749	998	1,522	508	767	1,025	1,216	-	-	-	-	-	-	-	-	-	-	
Amazonas	122									64							27				31											
Ancash	-																															
Arequipa	-																															
Cajamarca	62														62																	
La Libertad	2,381	59	64	30	60	92	154	124	186	300	99	216	30	122	151	66	183	32	167	63	183											
Lambayeque	13,788	418	702	275	391	859	759	905	727	1385	355	286	1220	672	1121	724	729	374	459	646	780											
Otros	-																															
Piura	557	124				60			52	61					103		63		32	31	31											
San Martin	1,663	31	156		29	93	60	74	66	205	65	30	245	149	17		185	32	49	116	62											
Tumbes	180		30												30				60	30	30											
Importado	5,693	274	454	283		158	387	393	453	588	726		667	165	295	208	335	71		140	99											
Aceite	701	55	78	15		46	78	29	43	73	27		48	39	46	60					65											
Azucar	10,229	561	600	341	33	533	313	936	644	886	854	222	366	365	732	572	895	418	70	518	374											
Fideos	1,587	491		177		105	111	98		129	92		115	120	148																	
Harina	947	132	76	28		65	35	90	35	85	40		93	40	15		28	63		95	30											
Leche	835	224	23	87		27	26	62	56	79	99		77	22	13						41											

1/ Ingreso acumulado al 20 de Noviembre del 2012 (No Incluye Arrocillo)
 Fuente: Asociacion de Productores Agricolas Mercado Santa Anita. (APAMSA)
 Elab : Ministerio de Agricultura - Oficina de Estudios Económicos y Estadísticos.

Octubre-2012

Productos	Total	01-Lun	02-Mar	03-Mié	04-Jue	05-Vie	06-Sáb	07-Dom	08-Lun	09-Mar	10-Mié	11-Jue	12-Vie	13-Sáb	14-Dom	15-Lun	16-Mar	17-Mié	18-Jue	19-Vie	20-Sáb	21-Dom	22-Lun	23-Mar	24-Mié	25-Jue	26-Vie	27-Sáb	28-Dom	29-Lun	30-Mar	31-Mié	
Arroz	36,224	905	1,128	1,296	1,331	1,650	981	524	1,140	854	1,430	1,457	965	1,203	537	1,166	1,405	1,349	1,082	1,818	1,508	757	1,341	1,344	1,654	1,240	1,214	415	355	1,685	1,381	1,108	
Amazonas	154		33							32					27							62											
Ancash	-																																
Arequipa	-																																
Cajamarca	62					30																											
La Libertad	4,374	127	269	125	246	183	120	210	250	30	217	185		124	30		181	122	183	247	184	95	61	125	277	91	125		15	309	63	180	
Lambayeque	19,908	573	543	773	844	676	432	282	540	360	750	765	642	699	447	892	576	644	649	897	819	467	766	909	984	678	725	301	219	664	743	647	
Otros	-																																
Piura	1,372	62	206						178	30	31	61		186		30	30			30	92		62	125							63	92	
San Martin	3,409	122	53	204	92	119	86	31	172	216	85	105	62		33	30	176.16	217	80	266	31	133	187	184			131		29	122	272	106	64
Tumbes	90										30																						
Importado	6,855	20	25	193	150	642	342			186	347	312	229	195		215	443	336	170	378	381		264		363	341	270	84		378	378	217	
Aceite	1,032	85	43	13	34	52	80		20	26	12	30	39	65		44	14	37	25	42	73		22	15	79	12	54	31		29	45	11	
Azucar	15,373	275	535	705	620	790	696	63	152	536	605	737	710	649	140	423	635	464	324	732	600	96	592	333	663	765	638	383	64	691	482	282	
Fideos	2,903	54	86	134	71	81	53		99	147	131	170	104	84		160	174	133	100	140	143		93	137	131	117	92	47		109	54	60	
Harina	1,811	20	28	112	18	71	100		10	47	47	64	108	141		59	73	98	40	128	83		59	40	68	85	60	100		98	20	40	
Leche	1,324	175		17	67	51	19			59	17	33	101			44	74	66	22	166	136		10	33	48	70	51	18		25	13	9	

Fuente: Asociacion de Productores Agricolas Mercado Santa Anita. (APAMSA)
 Elab : Ministerio de Agricultura - Oficina de Estudios Económicos y Estadísticos.