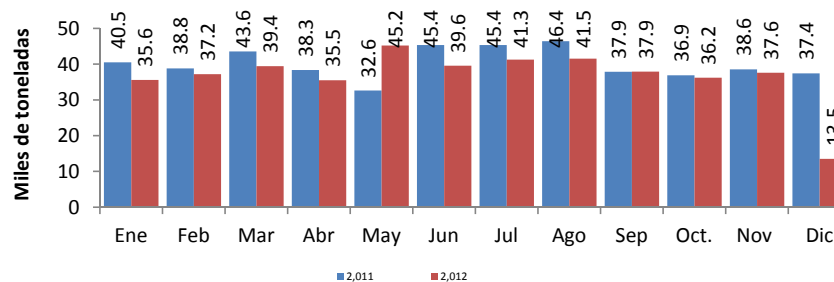


**INGRESO MENSUAL DE ARROZ A LA ASOCIACION DE PRODUCTORES AGRICOLAS MERCADO SANTA ANITA (APAMSA) - LIMA METROPOLITANA, SEGUN PROCEDENCIA ( Toneladas)**  
**14 de Diciembre del 2012**

	TOTAL	Ene	Feb	Mar	Abr	May	Jun	Jul	Ago	Sep	Oct	Nov	Dic
<b>TOTAL</b>	<b>440,454</b>	<b>35,562</b>	<b>37,202</b>	<b>39,447</b>	<b>35,496</b>	<b>45,127</b>	<b>39,558</b>	<b>41,278</b>	<b>41,548</b>	<b>37,923</b>	<b>36,224</b>	<b>37,583</b>	<b>13,507</b>
Amazonas	1,821	150	109	60	154	120	246	211	179	159	154	184	96
Ancash	1,802	0	0	510	895	310	87	0	0	0	0	0	0
Arequipa	59	29	0	29	0	0	0	0	0	0	0	0	0
Cajamarca	685	0	74	45	98	91	86	0	37	100	62	62	30
La Libertad	59,569	4,213	3,871	4,588	6,796	8,245	6,386	6,187	4,780	4,845	4,374	3,822	1,463
Lambayeque	231,067	17,878	22,080	21,028	18,364	23,940	19,401	19,471	20,704	19,919	19,908	21,487	6,886
Otros 2/	0	0	0	0	0	0	0	0	0	0	0	0	0
Piura	19,046	1,775	961	863	556	1,124	3,094	3,788	2,885	1,480	1,372	964	185
San Martin	35,708	2,381	3,081	2,453	2,808	3,532	3,204	4,008	3,723	3,327	3,409	2,548	1,234
Tumbes	6,634	1,604	963	1,022	392	561	686	90	148	0	90	479	599
Importado	84,062	7,532	6,063	8,849	5,433	7,203	6,369	7,522	9,093	8,093	6,855	8,036	3,014

1/ Ingreso acumulado al 13 de Diciembre del 2012 (No Incluye Arrocillo)

**INGRESO MENSUAL DE ARROZ A LA ASOCIACION DE PRODUCTORES AGRICOLAS (APAMSA) EN LIMA METROPOLITANA (t)**



	Ene	Feb	Mar	Abr	May	Jun	Jul	Ago	Sep	Oct	Nov	Dic
<b>2,011</b>	40,519	38,828	43,567	38,337	32,608	45,362	45,352	46,429	37,867	36,867	38,558	37,434
<b>2,012</b>	35,562	37,202	39,447	35,496	45,222	39,558	41,278	41,548	37,923	36,224	37,583	13,507

1/ Ingreso acumulado al 13 de Diciembre del 2012 (No Incluye Arrocillo)

2/ Los informantes indican que este volumen proviene de otros almacenes localizados en Lima.

Elab : Ministerio de Agricultura - Oficina de Estudios Económicos y Estadísticos.

Fuente: Asociacion de Productores Agricolas Mercado Santa Anita. (APAMSA)

**Diciembre-2012** INGRESO DIARIO DE ARROZ Y PRINCIPALES PRODUCTOS AGROINDUSTRIALES A LA ASOCIACION DE PRODUCTORES AGRICOLAS (APAMSA) DE LIMA METROPOLITANA, SEGUN PROCEDENCIA

Productos	Total	01-Sáb	02-Dom	03-Lun	04-Mar	05-Mié	06-Jue	07-Vie	08-Sáb	09-Dom	10-Lun	11-Mar	12-Mié	13-Jue	14-Vie	15-Sáb	16-Dom	17-Lun	18-Mar	19-Mié	20-Jue	21-Vie	22-Sáb	23-Dom	24-Lun	25-Mar	26-Mié	27-Jue	28-Vie	29-Sáb	30-Dom	31-Lun
<b>Arroz</b>	<b>13,507</b>	<b>870</b>	<b>384</b>	<b>1,204</b>	<b>1,026</b>	<b>805</b>	<b>1,355</b>	<b>1,433</b>	<b>1,001</b>	<b>830</b>	<b>1,417</b>	<b>728</b>	<b>1,610</b>	<b>844</b>	-	-	-	-	-	-	-	-	-	-	-	-	-	-	-	-	-	
Amazonas	96				32				31				33																			
Ancash	-																															
Arequipa	-																															
Cajamarca	30													30																		
La Libertad	1,463	62	30	116	62	124	154	155	55	32	30	209	335	98																		
Lambayeque	6,886	581	325	468	585	182	655	704	676	798	653		731	528																		
Otros	-																															
Piura	185			30	30				32					33	61																	
San Martín	1,234	92	29	142	57	120	87	131	59		211	182	62	62																		
Tumbes	599			90			120	90	30		120	60	90																			
Importado	3,014	135		358	260	379	339	323	150		403	244	359	65																		
Aceite	446			41	42	56	33	92	12		50	26	72	24																		
Azúcar	6,926			693	475	491	871	580	353	25	706	591	1332	809																		
Fideos	605	56			119	146		136	64					86																		
Harina	291	10				66	66	35			45			70																		
Leche	414	101		33	35	15	121	27			52			30																		

1/ Ingreso acumulado al 13 de Diciembre del 2012 (No incluye Arrocillo)

Fuente: Asociación de Productores Agrícolas Mercado Santa Anita. (APAMSA)

Elab : Ministerio de Agricultura - Oficina de Estudios Económicos y Estadísticos.

**Noviembre-2012**

Productos	Total	01-Jue	02-Vie	03-Sáb	04-Dom	05-Lun	06-Mar	07-Mié	08-Jue	09-Vie	10-Sáb	11-Dom	12-Lun	13-Mar	14-Mié	15-Jue	16-Vie	17-Sáb	18-Dom	19-Lun	20-Mar	21-Mié	22-Jue	23-Vie	24-Sáb	25-Dom	26-Lun	27-Mar	28-Mié	29-Jue	30-Vie	
<b>Arroz</b>	<b>37,583</b>	<b>905</b>	<b>1,406</b>	<b>588</b>	<b>480</b>	<b>1,262</b>	<b>1,360</b>	<b>1,495</b>	<b>1,485</b>	<b>2,603</b>	<b>1,245</b>	<b>532</b>	<b>2,161</b>	<b>1,139</b>	<b>1,749</b>	<b>998</b>	<b>1,522</b>	<b>508</b>	<b>767</b>	<b>1,025</b>	<b>1,216</b>	<b>1,206</b>	<b>1,514</b>	<b>1,333</b>	<b>863</b>	<b>476</b>	<b>1,906</b>	<b>1,494</b>	<b>1,488</b>	<b>1,420</b>	<b>1,435</b>	
Amazonas	184									64							27					31					32				30	
Ancash	-																															
Arequipa	-																															
Cajamarca	62														62																	
La Libertad	3,822	59	64	30	60	92	154	124	186	300	99	216	30	122	151	66	183	32	167	63	183	156	126	96	89		155	246	268	244	61	
Lambayeque	21,487	418	702	275	391	859	759	905	727	1385	355	286	1220	672	1121	724	729	374	459	646	780	644	837	767	551	419	1220	688	826	826	921	
Otros	-																															
Piura	964	124				60			52	61				103			63		32	31	31	63	33			26		121		66	98	
San Martín	2,548	31	156		29	93	60	74	66	205	65	30	245	149	17		184.98	32	49	116	62	156	108	63	62		211	32	95	100	58	
Tumbes	479		30										30						60	30	30	28		91		90		30	60	60		
Importado	8,036	274	454	283		158	387	393	453	588	726		667	165	295	208	335	71		140	99	158	443	284	160		230	407	300	155	208	
Aceite	1,105	55	78	15		46	78	29	43	73	27		48	39	46	60					65	63	52	6			25	52	117	54	35	
Azúcar	16,045	561	600	341	33	533	313	936	644	886	854	222	366	365	732	572	895	418	70	518	374	346	584	328	451	61	1060	676	842	579	892	
Fideos	2,379	491		177		105	111	98		129	92		115	120	148								117	130	87		129	117		144	69	
Harina	1,618	132	76	28		65	35	90	35	85	40		93	40	15		28	63		95	30	35	10	63	132	100	103	96	75	56		
Leche	1,324	224	23	87		27	26	62	56	79	99		77	22	13							41	69	48	96		79	50	136	12		

Fuente: Asociación de Productores Agrícolas Mercado Santa Anita. (APAMSA)

Elab : Ministerio de Agricultura - Oficina de Estudios Económicos y Estadísticos.

Viernes, 14 de Diciembre del 2012		PRECIOS AL POR MAYOR DE PRINCIPALES PRODUCTOS AGROINDUSTRIALES ALIMENTICIOS EN MERCADO DE PRODUCTORES DE SANTA ANITA DE LIMA METROPOLITANA			
PRODUCTO	Unidad de	Ult. 7 días	Jue-13	Vie-14	Variación (%)
	Medida				
<b>ACEITES COMESTIBLE</b>					
ALSOL (veg.) en lata	Lata de 18 lt.	91.13	91.00	90.88	-0.1%
Primor (veg.)	Caja de 12 Bot,	77.02	76.93	76.95	0.0%
Cocinero (veg.)	Caja de 12 Bot,	70.94	70.95	70.88	-0.1%
<b>ARROZ</b>					
Corriente	Saco de 49 kg.	80.60	80.50	80.00	-0.6%
Superior	Saco de 49 kg.	86.67	86.50	86.25	-0.3%
Despuntado	Saco de 49 kg.	97.29	97.30	97.05	-0.3%
Extra	Saco de 50 kg.	108.00	108.38	108.50	0.1%
Importado (Uruguayo)	Saco de 50 kg.	141.40	141.55	141.43	-0.1%
<b>AZUCAR</b>					
Cartavio (blanca)	Bolsa de 50 kg.	92.51	92.05	92.00	-0.1%
Paramonga (blanca)	Bolsa de 50 kg.	98.54	98.90	98.00	-0.9%
Importada (blanca doméstica)	Bolsa de 50 kg.	97.55	97.75	98.33	0.6%
Cartavio (rubia)	Bolsa de 50 kg.	88.31	88.13	88.00	-0.1%
Casagrande (rubia)	Bolsa de 50 kg.	90.11	90.13	89.88	-0.3%
Paramonga (rubia)	Bolsa de 50 kg.	86.60	87.13	87.00	-0.1%
San Jacinto (rubia)	Bolsa de 50 kg.	83.83	84.25	84.38	0.2%
Tumán (rubia)	Bolsa de 50 kg.	84.31	85.25	85.50	0.3%
Pomalca (rubia)	Bolsa de 50 kg.	84.47	85.25	85.50	0.3%
Andahuasi (rubia)	Bolsa de 50 kg.	83.30	84.50	84.75	0.3%
Pucala (Rubia)	Bolsa de 50 kg.	83.74	84.75	85.25	0.6%
<b>FIDEOS</b>					
Cogorno en bolsa (a granel)	Bolsa de 10 kg	25.96	25.95	26.08	0.5%
Molitalia en bolsa (paquetes)	10 pqtes. de 1kg	36.86	36.63	36.75	0.3%
Anita en bolsa (paquetes)	10 pqtes. de 1kg	25.96	25.95	26.08	0.5%
<b>HARINA</b>					
Don Angelo	Saco de 50 kg.	91.19	91.25	91.13	-0.1%
Nicolini	Saco de 50 kg.	97.66	97.63	97.88	0.3%
Anita	Saco de 50 kg.	89.75	89.95	89.88	-0.1%
<b>LECHE</b>					
Gloria evaporada (Etiqueta azul)	Caja de 48 tarros	126.78	126.63	126.70	0.1%
Ideal evaporada (Etiqueta azul)	Caja de 48 tarros	122.76	122.63	122.55	-0.1%
Gloria UHT Entera 946 ml	Caja de 10 bolsas	25.89	25.90	25.95	0.2%
Pura vida UHT Entera 946 ml	Caja de 10 bolsas	22.83	22.70	22.58	-0.5%
<b>MENESTRAS</b>					
Frijol Canario	1 kilo	7.02	7.01	7.03	0.3%
Garbanzo	1 kilo	4.78	4.75	4.78	0.6%
Lenteja	1 kilo	3.24	3.25	3.24	-0.3%
Pallar	1 kilo	3.79	3.78	3.80	0.5%

... = Sin información (Las encuestas se realizan de lunes a sábado)

Los precios incluyen IGV

Fuente: Asociación de Productores Agrícolas Mercado Santa Anita.(APAMSA)

Nota.- Las estimaciones se realizan tomando en cuenta todos los decimales

S.I.= Sin Información

Elaboración : Ministerio de Agricultura-Oficina de Estudios Económicos y Estadísticos

Fecha:  
**Viernes 14 de Diciembre**
**COMPORTAMIENTO DE LOS PRECIOS DE LOS PRINCIPALES PRODUCTOS COMERCIALIZADOS EN EL MERCADO PRODUCTORES DE SANTA ANITA - APAMSA**  
 (Periodo: Últimas dos semanas)

Producto	Unidad de Medida	Prom. Semanal			PRECIOS PROMEDIO DIARIO													
		01-Dic	08-Dic	Variación (%)	Dic	Dic	Dic	Dic	Dic	Dic	Dic	Dic	Dic	Dic	Dic	Dic	Dic	
		07-Dic	14-Dic		Sáb-01	Dom-02	Lun-03	Mar-04	Mié-05	Jue-06	Vie-07	Sáb-08	Dom-09	Lun-10	Mar-11	Mié-12	Jue-13	Vie-14
<b>ACEITES COMESTIBLE</b>																		
ALSOL (veg.) en lata	Lata de 18 lt.	91.43	91.10	-0.35	91.58	91.63	91.50	91.43	91.63	91.13	91.08	91.25	91.18	91.13	91.10	91.18	91.00	90.88
Primor (veg.)	Caja de 12 Bot.	77.06	77.01	-0.07	77.13	77.17	77.00	76.95	77.05	77.13	77.00	77.05	77.13	77.08	77.05	76.88	76.93	76.95
Cocinero (veg.)	Caja de 12 Bot.	71.11	70.93	-0.26	71.13	71.17	71.18	71.08	71.08	71.13	71.00	70.93	70.95	70.95	70.95	70.88	70.95	70.88
<b>ARROZ</b>																		
Arroz envasado (costeño)	20 Bolsas de 750 gr.	47.65	47.67	0.05	47.85	47.75	47.63	47.55	47.58	47.63	47.55	47.75	47.78	47.50	47.63	47.75	47.68	47.63
Corriente	Saco de 49 kg.	81.03	80.51	-0.65	81.50	81.43	81.00	80.95	80.95	80.75	80.63	80.58	80.55	80.50	80.78	80.63	80.50	80.00
Superior	Saco de 49 kg.	86.88	86.59	-0.33	87.00	86.90	86.95	86.88	86.88	86.83	86.75	86.70	86.73	86.70	86.65	86.63	86.50	86.25
Despuntado	Saco de 49 kg.	97.54	97.25	-0.29	97.80	97.68	97.63	97.50	97.45	97.38	97.33	97.30	97.38	97.25	97.30	97.20	97.30	97.05
Extra	Saco de 50 kg.	108.06	108.07	0.01	108.20	108.00	108.13	108.05	108.00	108.05	108.00	107.88	107.88	107.88	107.95	108.00	108.38	108.50
Importado (Uruguayo)	Saco de 50 kg.	141.04	141.44	0.29	141.00	141.50	140.88	141.00	140.88	140.88	141.13	141.33	141.28	141.38	141.50	141.63	141.55	141.43
<b>AZUCAR</b>																		
Cartavio (blanca)	Bolsa de 50 kg.	92.94	92.42	-0.56	93.25	93.13	93.00	92.95	92.88	92.75	92.63	92.68	92.65	92.50	92.55	92.50	92.05	92.00
Paramonga (blanca)	Bolsa de 50 kg.	97.90	98.63	0.74	97.57	98.60	98.50	98.40	97.33	97.50	97.40	98.75	98.65	98.50	98.60	99.00	98.90	98.00
Importada (blanca doméstica)	Bolsa de 50 kg.	97.33	97.68	0.36	96.50	96.50	98.00	97.90	97.50	97.50	97.40	97.65	97.65	97.50	97.40	97.50	97.75	98.33
Cartavio (rubia)	Bolsa de 50 kg.	89.61	88.18	-1.59	90.13	90.00	89.88	89.75	89.50	89.13	88.88	88.63	88.58	88.00	87.95	88.00	88.13	88.00
Casagrande (rubia)	Bolsa de 50 kg.	91.21	90.05	-1.27	92.00	91.88	91.63	91.25	90.75	90.63	90.30	90.25	90.20	90.00	89.88	90.00	90.13	89.88
Paramonga (rubia)	Bolsa de 50 kg.	87.86	86.68	-1.35	89.33	89.25	88.25	88.00	87.25	86.50	86.45	86.38	86.35	86.38	86.50	87.00	87.13	87.00
San Jacinto (rubia)	Bolsa de 50 kg.	84.56	83.90	-0.79	85.05	85.00	85.00	84.88	84.13	84.00	83.88	83.75	83.70	83.63	83.58	84.00	84.25	84.38
Tumán (rubia)	Bolsa de 50 kg.	84.71	84.50	-0.24	85.05	85.00	85.00	84.88	84.50	84.38	84.13	84.20	84.18	83.63	83.75	85.00	85.25	85.50
Pomalca (rubia)	Bolsa de 50 kg.	84.72	84.64	-0.09	85.05	85.00	85.00	84.88	84.50	84.38	84.25	84.20	84.18	84.13	84.25	85.00	85.25	85.50
Andahuasi (rubia)	Bolsa de 50 kg.	84.29	83.55	-0.87	85.25	85.50	85.00	84.50	83.50	83.25	83.00	82.90	82.85	83.25	83.10	83.50	84.50	84.75
Pucala (Rubia)	Bolsa de 50 kg.	84.36	83.99	-0.45	84.90	84.90	84.83	84.67	84.00	83.75	83.50	83.40	83.35	83.25	83.40	84.50	84.75	85.25
Importada (Rubia)	Bolsa de 50 kg.	84.77	...	...	85.15	85.10	85.10	84.75	83.75	...	...	...	...	...	...	...	...	...
<b>FIDEOS</b>																		
Cogorno en bolsa (a granel)	Bolsa de 10 kg	26.01	26.00	-0.07	26.08	26.10	26.03	26.03	26.08	25.95	25.83	25.95	25.90	25.95	26.10	26.05	25.95	26.08
Molitalia en bolsa (paquetes)	10 pqtes. de 1kg	36.79	36.85	0.14	36.77	36.75	36.87	36.75	36.83	36.75	36.83	36.88	36.93	36.88	36.90	36.95	36.63	36.75
Anita en bolsa (paquetes)	10 pqtes. de 1kg	26.01	26.00	-0.07	26.08	26.10	26.03	26.03	26.08	25.95	25.83	25.95	25.90	25.95	26.10	26.05	25.95	26.08
<b>HARINA</b>																		
Don Angelo	Saco de 50 kg.	91.51	91.19	-0.35	91.88	91.83	91.83	91.75	91.13	91.00	91.13	91.18	91.20	91.25	91.20	91.13	91.25	91.13
Nicolini	Saco de 50 kg.	97.51	97.71	0.21	97.63	97.67	97.63	97.50	97.25	97.38	97.50	97.80	97.88	97.63	97.58	97.58	97.63	97.88
Anita	Saco de 50 kg.	90.03	89.78	-0.28	90.63	90.38	90.70	91.00	89.13	88.75	89.63	89.68	89.83	89.50	89.75	89.88	89.95	89.88
<b>LECHE</b>																		
Gloria evaporada (Etiqueta)	Caja de 48 tarros	126.83	126.76	-0.06	126.75	126.83	126.95	126.83	126.73	126.88	126.83	126.88	126.95	126.75	126.70	126.70	126.63	126.70
Ideal evaporada (Etiqueta)	Caja de 48 tarros	122.76	122.71	-0.04	122.78	122.77	122.83	122.63	122.78	122.63	122.90	122.95	122.88	122.70	122.50	122.75	122.63	122.55
Gloria UHT Entera 946 ml	Caja de 10 bolsas	25.92	25.91	-0.04	25.95	25.93	25.93	25.95	25.95	25.88	25.83	25.88	25.95	25.88	25.83	25.95	25.90	25.95
Pura vida UHT Entera 946 ml	Caja de 10 bolsas	22.87	22.79	-0.36	22.90	22.93	22.95	22.83	22.78	22.88	22.83	22.88	22.83	22.88	22.83	22.83	22.70	22.58
<b>MENESTRAS</b>																		
Frijol Canario	1 kilo	7.03	7.03	-0.10	7.07	7.05	7.03	7.03	7.03	7.02	7.00	7.01	7.04	7.03	7.03	7.03	7.01	7.03
Garbanzo	1 kilo	4.79	4.78	-0.36	4.75	4.75	4.78	4.83	4.82	4.83	4.80	4.81	4.80	4.79	4.78	4.73	4.75	4.78
Lenteja	1 kilo	3.20	3.25	1.47	3.18	3.18	3.17	3.18	3.22	3.23	3.23	3.24	3.23	3.28	3.25	3.23	3.25	3.24
Pallar	1 kilo	3.77	3.78	0.42	3.75	3.75	3.74	3.78	3.78	3.75	3.82	3.80	3.81	3.79	3.75	3.75	3.78	3.80

... = Sin información (Las encuestas se realizan de lunes a sábado)

Los precios incluyen IGV

Fuente: Asociación de Productores Agrícolas Mercado Santa Anita, (APAMSA)

Elaboración: Ministerio de Agricultura-Oficina de Estudios Económicos y Estadísticos