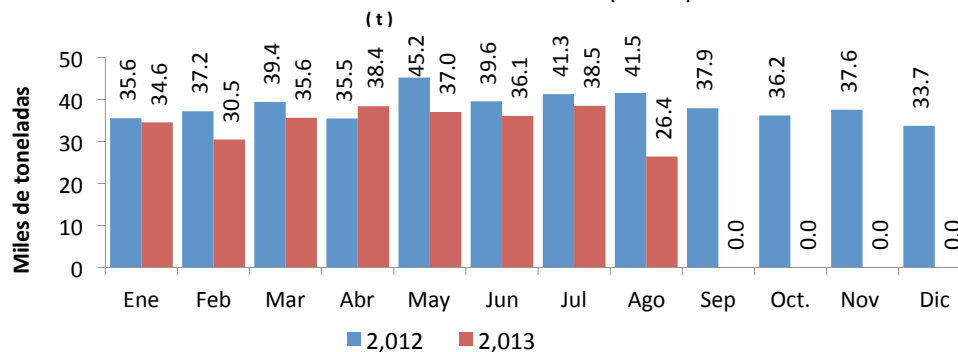


**INGRESO MENSUAL DE ARROZ A LA ASOCIACION DE PRODUCTORES AGRICOLAS MERCADO SANTA ANITA (APAMSA) - LIMA METROPOLITANA, SEGUN
PROCEDENCIA (Toneladas)
20 de agosto del 2013**

	TOTAL	Ene	Feb	Mar	Abr	May	Jun	Jul	Ago	Sep	Oct	Nov	Dic
TOTAL	277,144	34,576	30,462	35,645	38,394	37,048	36,097	38,503	26,419	0	0	0	0
Amazonas	1,208	191	127	252	247	153	32	118	88				
Ancash	3,852	0	0	1,326	2,059	390	61	15	0				
Arequipa	84	0	0	59	0	25	0	0	0				
Cajamarca	771	0	0	0	342	222	79	128	0				
La Libertad	40,478	3,376	3,978	4,408	6,794	6,332	5,612	6,622	3,355				
Lambayeque	143,819	20,337	16,782	19,894	19,267	18,206	16,716	18,123	14,495				
Otros 2/	0	0	0	0	0	0	0	0	0				
Piura	11,420	1,620	1,491	532	253	841	2,873	2,925	884				
San Martin	24,484	2,292	2,427	2,910	3,087	4,273	2,928	3,322	3,244				
Tumbes	5,577	971	329	420	121	33	965	1,783	955				
Importado	45,452	5,789	5,328	5,845	6,224	6,571	6,830	5,468	3,398				

1/ Ingreso acumulado al 19 de Agosto del 2013 (No Incluye Arrocillo)

INGRESO MENSUAL DE ARROZ A LA ASOCIACION DE PRODUCTORES AGRICOLAS (APAMSA) EN LIMA METROPOLITANA



	Ene	Feb	Mar	Abr	May	Jun	Jul	Ago	Sep	Oct.	Nov	Dic
2,012	35,562	37,202	39,447	35,496	45,222	39,558	41,278	41,548	37,923	36,224	37,583	33,744
2,013	34,576	30,462	35,645	38,394	37,048	36,097	38,503	26,419	0	0	0	0

1/ Ingreso acumulado al 19 de Agosto del 2013 (No Incluye Arrocillo)

2/ Los informantes indican que este volumen proviene de otros almacenes localizados en Lima.

Elab : Ministerio de Agricultura - Oficina de Estudios Económicos y Estadísticos.

Fuente: Asociacion de Productores Agricolas Mercado Santa Anita. (APAMSA)



martes, 20 de agosto del 2013

PRECIOS AL POR MAYOR DE PRINCIPALES PRODUCTOS
AGROINDUSTRIALES ALIMENTICIOS EN MERCADO DE PRODUCTORES DE
SANTA ANITA DE LIMA METROPOLITANA

PRODUCTO	Unidad de Medida	Ult. 7 días	lun-19	mar-20	Variación (%)
ACEITES COMESTIBLE					
ALSOL (veg.) en lata	Lata de 18 lt.	88.55	88.55	88.45	-0.1%
Primor (veg.)	Caja de 12 Bot,	76.24	76.13	76.05	-0.1%
Cocinero (veg.)	Caja de 12 Bot,	69.93	70.05	70.00	-0.1%
ARROZ					
Corriente	Saco de 49 kg.	80.86	80.90	80.88	0.0%
Superior	Saco de 49 kg.	86.45	86.58	86.50	-0.1%
Despuntado	Saco de 49 kg.	97.74	97.80	97.88	0.1%
Extra	Saco de 50 kg.	115.08	115.15	115.13	0.0%
Importado (Uruguayo)	Saco de 50 kg.	150.94	151.00	151.13	0.1%
AZUCAR					
Cartavio (blanca)	Bolsa de 50 kg.	86.91	88.00	88.00	0.0%
Paramonga (blanca)	Bolsa de 50 kg.	86.19	87.00	89.00	2.3%
Tuman (blanca)	Bolsa de 50 kg.	87.21	88.10	87.83	-0.3%
Importada (blanca doméstica)	Bolsa de 50 kg.	89.63	90.17	90.07	-0.1%
Cartavio (rubia)	Bolsa de 50 kg.	74.65	74.78	74.63	-0.2%
Casagrande (rubia)	Bolsa de 50 kg.	74.59	74.75	74.70	-0.1%
Paramonga (rubia)	Bolsa de 50 kg.	73.97	73.93	74.03	0.1%
San Jacinto (rubia)	Bolsa de 50 kg.	73.42	73.60	73.88	0.4%
Tumán (rubia)	Bolsa de 50 kg.	73.56	73.55	73.53	0.0%
Pomalca (rubia)	Bolsa de 50 kg.	73.56	73.55	73.53	0.0%
Andahuasi (rubia)	Bolsa de 50 kg.	72.61	72.63	72.75	0.2%
Importada (Rubia)	Bolsa de 50 kg.	72.56	72.60	72.83	0.3%
FIDEOS					
Cogorno en bolsa (a granel)	Bolsa de 10 kg	25.76	25.63	25.88	1.0%
Molitalia en bolsa (paquetes)	10 pqtes. de 1kg	37.16	37.13	37.13	0.0%
Anita en bolsa (paquetes)	10 pqtes. de 1kg	26.33	26.38	26.33	-0.2%
HARINA					
Don Angelo	Saco de 50 kg.	92.66	92.63	92.75	0.1%
Nicolini	Saco de 50 kg.	99.94	99.88	99.50	-0.4%
Anita	Saco de 50 kg.	89.57	89.63	89.58	-0.1%
LECHE					
Gloria evaporada (Etiqueta azul)	Caja de 48 tarros	126.12	126.18	126.20	0.0%
Ideal evaporada (Etiqueta azul)	Caja de 48 tarros	125.13	125.25	124.88	-0.3%
Gloria UHT Entera 946 ml	Caja de 10 bolsas	26.11	26.13	26.05	-0.3%
Pura vida UHT Entera 946 ml	Caja de 10 bolsas	23.12	23.13	23.10	-0.1%
MENESTRAS					
Frijol Canario	1 kilo	6.65	6.35	6.33	-0.3%
Garbanzo	1 kilo	4.62	4.65	4.64	-0.2%
Lenteja	1 kilo	3.02	3.03	3.01	-0.7%
Pallar	1 kilo	4.23	4.23	4.21	-0.5%

... = Sin información (Las encuestas se realizan de lunes a sábado)

Los precios incluyen IGV

Fuente: Asociación de Productores Agrícolas Mercado Santa Anita (APAMSA)

Nota.- Las estimaciones se realizan tomando en cuenta todos los decimales

S.I.= Sin Información

Elaboración : Ministerio de Agricultura-Oficina de Estudios Económicos y Estadísticos



Fecha: martes 20 de agosto				COMPORTAMIENTO DE LOS PRECIOS DE LOS PRINCIPALES PRODUCTOS COMERCIALIZADOS EN EL MERCADO PRODUCTORES DE SANTA ANITA - APAMSA (Periodo: Últimas dos semanas)															
Producto	Unidad de Medida	Prom. Semanal		Variación (%)	PRECIOS PROMEDIO DIARIO														
		7-ago 13-ago	14-ago 20-ago		ago mie-07	ago jue-08	ago vie-09	ago sáb-10	ago dom-11	ago lun-12	ago mar-13	ago mie-14	ago jue-15	ago vie-16	ago sáb-17	ago dom-18	ago lun-19	ago mar-20	
ACEITES COMESTIBLE																			
ALSOL (veg.) en lata	Lata de 18 lt.	88.55	88.51	-0.04	88.50	88.63	88.50	88.45	88.38	88.63	88.75	88.50	88.65	88.38	88.55	88.50	88.55	88.45	
Primor (veg.)	Caja de 12 Bot.	76.44	76.20	-0.32	76.45	76.30	76.38	76.58	76.60	76.50	76.30	76.25	76.15	76.25	76.25	76.33	76.13	76.05	
Cocinero (veg.)	Caja de 12 Bot.	69.87	69.98	0.16	69.95	70.08	69.95	69.88	69.83	69.80	69.63	69.88	69.95	70.13	69.93	69.95	70.05	70.00	
ARROZ																			
Arroz envasado (costeño)	20 Bolsas de 750 gr.	51.29	51.91	1.20	51.25	51.20	51.25	51.38	51.35	51.25	51.38	51.38	51.25	51.25	51.30	51.38	53.80	53.00	
Corriente	Saco de 49 kg.	80.01	80.88	1.09	79.58	79.68	79.75	80.00	80.05	80.25	80.75	80.80	80.75	80.88	81.00	80.93	80.90	80.88	
Superior	Saco de 49 kg.	85.67	86.49	0.95	85.45	85.55	85.50	85.63	85.58	85.75	86.25	86.38	86.25	86.50	86.58	86.63	86.58	86.50	
Despuntado	Saco de 49 kg.	97.31	97.76	0.46	96.95	97.25	97.20	97.25	97.25	97.50	97.75	97.80	97.75	97.63	97.70	97.75	97.80	97.88	
Extra	Saco de 50 kg.	114.83	115.10	0.23	114.75	114.70	114.75	114.88	114.83	114.88	115.00	115.05	115.13	115.00	115.08	115.13	115.15	115.13	
Importado (Uruguayo)	Saco de 50 kg.	150.84	150.98	0.09	150.63	150.75	150.80	150.88	151.00	150.95	150.88	150.85	150.88	151.00	151.05	150.95	151.00	151.13	
AZUCAR																			
Cartavio (blanca)	Bolsa de 50 kg.	83.32	87.34	4.83	82.95	83.05	83.00	83.08	83.08	83.05	85.00	85.50	86.25	87.75	87.90	87.95	88.00	88.00	
Paramonga (blanca)	Bolsa de 50 kg.	85.02	86.76	2.05	85.03	85.05	85.03	84.98	85.00	85.05	85.00	85.33	85.50	86.50	87.00	87.00	87.00	89.00	
Tuman (blanca)	Bolsa de 50 kg.	85.95	87.47	1.77				85.90	85.90	86.00	86.00	86.33	86.50	87.75	87.83	87.93	88.10	87.83	
Importada (blanca doméstica)	Bolsa de 50 kg.	89.26	89.79	0.59	90.00	89.67	89.00	88.93	89.23	89.00	89.00	89.33	89.50	89.67	89.93	89.83	90.17	90.07	
Cartavio (rubia)	Bolsa de 50 kg.	74.17	74.67	0.67	74.23	74.18	74.13	74.10	74.05	74.03	74.50	74.63	74.58	74.63	74.70	74.75	74.78	74.63	
Casagrande (rubia)	Bolsa de 50 kg.	74.39	74.62	0.31	74.50	74.45	74.38	74.33	74.30	74.25	74.50	74.58	74.50	74.58	74.58	74.63	74.75	74.70	
Paramonga (rubia)	Bolsa de 50 kg.	73.98	73.97	-0.01	74.05	74.03	74.00	73.95	73.95	73.88	74.00	74.05	74.00	73.88	73.95	73.95	73.93	74.03	
San Jacinto (rubia)	Bolsa de 50 kg.	73.21	73.51	0.41	73.30	73.25	73.23	73.20	73.13	73.10	73.25	73.30	73.38	73.50	73.43	73.45	73.60	73.88	
Tumán (rubia)	Bolsa de 50 kg.	73.12	73.56	0.60	73.13	73.08	73.05	73.03	73.05	73.03	73.50	73.58	73.53	73.63	73.53	73.58	73.55	73.53	
Pomalca (rubia)	Bolsa de 50 kg.	73.12	73.56	0.60	73.13	73.08	73.05	73.03	73.05	73.03	73.50	73.58	73.53	73.63	73.53	73.58	73.55	73.53	
Andahuasi (rubia)	Bolsa de 50 kg.	72.61	72.61	-0.01	72.65	72.63	72.58	72.55	72.53	72.58	72.75	72.67	72.58	72.55	72.53	72.53	72.63	72.75	
Importada (Rubia)	Bolsa de 50 kg.	72.10	72.60	0.70	72.10							72.50	72.38	72.63	72.60	72.67	72.60	72.83	
FIDEOS																			
Cogorno en bolsa (a granel)	Bolsa de 10 kg	25.71	25.76	0.22	25.63	25.67	25.83	25.63	25.67	25.70	25.83	25.70	25.70	25.78	25.83	25.83	25.63	25.88	
Molitalla en bolsa (paquetes)	10 pqtes. de 1kg	37.11	37.15	0.11	37.08	37.10	37.00	37.18	37.17	37.08	37.17	37.17	37.08	37.13	37.17	37.25	37.13	37.13	
Anita en bolsa (paquetes)	10 pqtes. de 1kg	26.62	26.28	-1.28	26.63	26.60	26.63	26.58	26.60	26.63	26.67	26.60	26.60	25.63	26.25	26.17	26.38	26.33	
HARINA																			
Don Angelo	Saco de 50 kg.	92.98	92.65	-0.36	93.13	93.00	93.00	92.88	92.83	93.13	92.88	92.75	92.63	92.63	92.55	92.58	92.63	92.75	
Nicolini	Saco de 50 kg.	100.50	99.85	-0.64	101.00	100.75	100.50	100.38	100.33	100.38	100.13	100.13	100.00	99.88	99.80	99.75	99.88	99.50	
Anita	Saco de 50 kg.	89.57	89.59	0.02	89.50	89.63	89.50	89.63	89.67	89.55	89.50	89.63	89.50	89.63	89.55	89.58	89.63	89.58	
LECHE																			
Gloria evaporada (Etiqueta azul)	Caja de 48 tarros	124.46	126.18	1.38	124.20	124.18	124.13	124.38	124.33	124.25	125.78	126.25	126.13	126.18	126.20	126.13	126.18	126.20	
Ideal evaporada (Etiqueta azul)	Caja de 48 tarros	124.26	125.15	0.71	124.20	124.18	124.13	124.38	124.33	123.88	124.75	125.25	125.20	125.13	125.15	125.20	125.25	124.88	
Gloria UHT Entera 946 ml	Caja de 10 bolsas	26.10	26.10	0.01	26.13	26.08	26.07	26.08	26.10	26.08	26.13	26.13	26.18	26.05	26.10	26.05	26.13	26.05	
Pura vida UHT Entera 946 ml	Caja de 10 bolsas	23.10	23.11	0.01	23.08	23.05	23.08	23.13	23.17	23.05	23.17	23.13	23.10	23.13	23.05	23.10	23.13	23.10	
MENESTRAS																			
Frijol Canario	1 kilo	6.86	6.58	-4.02	6.84	6.88	6.86	6.89	6.90	6.83	6.80	6.79	6.79	6.63	6.60	6.58	6.35	6.33	
Garbanzo	1 kilo	4.63	4.62	-0.12	4.63	4.63	4.61	4.64	4.63	4.64	4.63	4.56	4.59	4.65	4.63	4.65	4.65	4.64	
Lenteja	1 kilo	3.02	3.02	0.00	3.01	3.02	3.03	3.01	3.03	3.01	3.03	3.01	3.01	3.03	3.02	3.03	3.03	3.01	
Pallar	1 kilo	4.23	4.23	-0.17	4.23	4.22	4.25	4.24	4.22	4.23	4.24	4.24	4.21	4.24	4.23	4.22	4.23	4.21	

... = Sin información (Las encuestas se realizan de lunes a sábado)

Los precios incluyen IGV

Fuente: Asociación de Productores Agrícolas Mercado Santa Anita (APAMSA)

Elaboración: Ministerio de Agricultura-Oficina de Estudios Económicos y Estadísticos





MINISTERIO DE AGRICULTURA Y RIEGO

agosto-2013 INGRESO DIARIO DE ARROZ Y PRINCIPALES PRODUCTOS AGROINDUSTRIALES A LA ASOCIACION DE PRODUCTORES AGRICOLAS (APAMSA) DE LIMA METROPOLITANA, SEGUN PROCEDENCIA

Productos	Total	01-jue	02-vie	03-sáb	04-dom	05-lun	06-mar	07-mié	08-jue	09-vie	10-sáb	11-dom	12-lun	13-mar	14-mié	15-jue	16-vie	17-sáb	18-dom	19-lun	20-mar	21-mié	22-jue	23-vie	24-sáb	25-dom	26-lun	27-mar	28-mié	29-jue	30-vie
Arroz	26,419	1,487	1,705	1,313	681	1,691	1,732	1,955	1,291	1,433	1,248	763	1,646	1,700	1,669	1,166	1,713	965	812	1,448											
Amazonas	88									30	26			32																	
Ancash	-																														
Arequipa	-																														
Cajamarca	-																														
La Libertad	3,355	123	163	181	62	155	249	203	210	180	244	93	257	347	185	94	215	96	145	153											
Lambayeque	14,495	697	936	875	432	900	858	1122	705	686	676	576	828	842	908	661	672	681	572	866											
Otros	-																														
Piura	884	96	31		123	96		92	31	62			127		67		97			62											
San Martin	3,244	209	159	30	64	340	330	153	121	152	189	95	153	263	120	98	311	149	95	214											
Tumbes	955	91	30			60	60	120	30		30		201	90	30		90			122											
Importado	3,398	270	385	228		140	235	265	193	323	83		81	126	360	313	328	40	30												
Aceite	1,040	45	96	61		65	54	14	88	58	87		113	58	45	96	38	35	86												
Azucar	8,652	585	508	440	62	634	524	540	386	540	382	64	498	381	418	551	948	281	63	853											
Fideos	453	175					141													138											
Harina	163	76						67						19																	
Leche	264	46				26	10	14	28	4	22		14	8	80					13											

1/ Ingreso acumulado al 19 de Agosto del 2013 (No Incluye Arrocillo)

Fuente: Asociación de Productores Agrícolas Mercado Santa Anita. (APAMSA)

Elab : Ministerio de Agricultura - Oficina de Estudios Económicos y Estadísticos.

Julio-2013

Productos	Total	01-lun	02-mar	03-mié	04-jue	05-vie	06-sáb	07-dom	08-lun	09-mar	10-mié	11-jue	12-vie	13-sáb	14-dom	15-lun	16-mar	17-mié	18-jue	19-vie	20-sáb	21-dom	22-lun	23-mar	24-mié	25-jue	26-vie	27-sáb	28-dom	29-lun	30-mar	31-mié		
Arroz	38,503	1,253	1,165	1,379	1,921	1,224	1,008	1,017	1,370	1,439	1,660	1,631	1,985	1,002	828	1,744	1,312	1,380	1,359	1,738	1,004	316	1,567	1,266	1,368	1,337	1,083	993	399	215	1,409	1,134		
Amazonas	118						26											31			31										30			
Ancash	15																	15																
Arequipa	-																																	
Cajamarca	128			25.48	29.65			31																	31							10		
La Libertad	6,622	94	312	250	426	364	93	155	156	159	437	291	502	95	217	281	182	309	185	336	127		226	182	219	158	155	123	93	30	158	308		
Lambayeque	18,123	536	525	581	911	667	460	584	689	669	702	807	914	650	393	615	652	666	645	462	460	190	687	619	833	598	570	650	217	155	530	487		
Otros	-																																	
Piura	2,925	252		89	93		253		126	60	94	32	221		156	318	90	61	62	285	63	65	63	95	105	123				160	59			
San Martin	3,322	166	78	105	155	98	59	90	108	91	30	66	120	122	61	204	211	87	185	179	126		153	64	53	118	141	90	90	30	214	29		
Tumbes	1,783	89.96	59.98	65.02	89.96		156	87	240	90			90		179	60			30			60	151	31	91	30				122	60			
Importado	5,468	115	190	264	217	95	118		204	221	308	434	228	46	146	102	226	252	476	198		287	275	128	249	188	130		184	190				
Aceite	1,316	55	64	37	62	44	44		76	58	57	83	23	33		76	34	55		64	31		72	66	48	26	13	76		95	25			
Azucar	14,700	542	705	611	598	369	240	28	753	425	549	633	489	335	62	671	580	535	317	797	622		685	619	624	526	476	453	30	30	889	516		
Fideos	2,133	126	148	135	121	44	87		142	119	180		94			88	100						685	619	624	526	476	453	30	30	889	516		
Harina	1,430	123	63	34	84	75	68		83	45	48	103	73		115	100							685	619	624	526	476	453	30	30	889	516		
Leche	866	67		4		6	14		39	51	11		24		38	10	42						58	63	84	35	75	77		68	35			

Fuente: Asociación de Productores Agrícolas Mercado Santa Anita. (APAMSA)

Elab : Ministerio de Agricultura - Oficina de Estudios Económicos y Estadísticos.