



MINISTERIO
DE AGRICULTURA
Y RIEGO

SISAP

Boletín Diario

Precios de los principales productos comercializados
en el Mercado Productores de Santa Anita - APAMSA

DGESEP

Dirección General de Seguimiento
y Evaluación de Políticas
Dirección de Estadística Agraria

PRECIOS AL POR MAYOR DE PRINCIPALES PRODUCTOS AGROINDUSTRIALES ALIMENTICIOS EN MERCADO DE PRODUCTORES DE SANTA ANITA DE LIMA METROPOLITANA

martes, 06 de octubre del 2015

PRODUCTO	Unidad de Medida	Ult. 7 días	lun-05	mar-06	Variación (%)
ACEITES COMESTIBLE					
ALSOL (veg.) en lata	Lata de 18 lt.	78.03	77.88	77.93	0.1%
Primor (veg.)	Caja de 12 Bot,	69.08	68.75	68.95	0.3%
Cocinero (veg.)	Caja de 12 Bot,	66.56	65.88	65.83	-0.1%
ARROZ					
Corriente	Saco de 49 kg.	102.12	102.13	102.20	0.1%
Superior	Saco de 49 kg.	109.05	109.13	109.25	0.1%
Despuntado	Saco de 49 kg.	120.68	120.70	120.75	0.0%
Extra	Saco de 50 kg.	131.67	131.68	131.75	0.1%
Importado (Uruguayo)	Saco de 50 kg.	167.16	167.43	167.50	0.0%
AZUCAR					
Cartavio (blanca)	Bolsa de 50 kg.	107.29	107.05	107.00	0.0%
Paramonga (blanca)	Bolsa de 50 kg.	117.32	117.30	117.25	0.0%
Importada (blanca doméstica)	Bolsa de 50 kg.	107.93	107.25	106.50	-0.7%
Cartavio (rubia)	Bolsa de 50 kg.	104.09	103.90	103.88	0.0%
Casagrande (rubia)	Bolsa de 50 kg.	104.84	104.70	104.63	-0.1%
Paramonga (rubia)	Bolsa de 50 kg.	103.68	103.50	103.45	0.0%
San Jacinto (rubia)	Bolsa de 50 kg.	103.43	103.13	103.00	-0.1%
Tumán (rubia)	Bolsa de 50 kg.	103.07	102.63	102.38	-0.2%
Pomalca (rubia)	Bolsa de 50 kg.	103.43	103.13	103.00	-0.1%
Andahuasi (rubia)	Bolsa de 50 kg.	103.07	102.63	102.38	-0.2%
Pucala (Rubia)	Bolsa de 50 kg.	103.07	102.63	102.38	-0.2%
Importada (Rubia)	Bolsa de 50 kg.	101.19	100.75	100.70	0.0%
FIDEOS					
Cogorno en bolsa (a granel)	Bolsa de 10 kg	25.24	25.25	25.20	-0.2%
Molitalia en bolsa (paquetes)	10 pqtcs. de 1kg	37.56	37.38	37.50	0.3%
Anita en bolsa (paquetes)	10 pqtcs. de 1kg	27.90	27.95	27.88	-0.3%
HARINA					
Don Angelo	Saco de 50 kg.	90.24	90.38	90.25	-0.1%
Nicolini	Saco de 50 kg.	97.43	97.33	97.25	-0.1%
Anita	Saco de 50 kg.	87.38	87.50	87.25	-0.3%
LECHE					
Gloria evaporada (Etiqueta azul)	Caja de 48 tarros	125.09	125.13	125.25	0.1%
Ideal evaporada (Etiqueta azul)	Caja de 48 tarros	125.11	125.13	125.25	0.1%
Gloria UHT Entera 946 ml	Caja de 12 bolsas	34.17	34.25	34.15	-0.3%
Pura vida UHT Entera 946 ml	Caja de 12 bolsas	29.11	29.10	29.15	0.2%
MENESTRAS					
Frijol Canario	1 kilo	6.10	5.85	5.83	-0.3%
Garbanzo	1 kilo	4.45	4.43	4.48	1.1%
Lenteja	1 kilo	5.87	5.98	5.95	-0.5%
Pallar	1 kilo	7.76	7.33	7.45	1.6%

... = Sin información (Las encuestas se realizan de lunes a sábado)

Los precios incluyen IGV

Nota.- Las estimaciones se realizan tomando en cuenta todos los decimales

S.I.= Sin Información

Fuente: Asociación de Productores Agrícolas Mercado Santa Anita.(APAMSA)

Elaboración: MINAGRI-DGESEP-Dirección de Estadística Agraria-Área de Comercialización



COMPORTAMIENTO DE LOS PRECIOS DE LOS PRINCIPALES PRODUCTOS COMERCIALIZADOS EN EL MERCADO PRODUCTORES DE SANTA ANITA - APAMSA (Período: Últimas dos semanas)

martes, 06 de octubre del 2015

Producto	Unidad de Medida	Prom. Semanal			PRECIOS PROMEDIO DIARIO														
		23-sep	30-sep	Variación	sep	sep	sep	sep	sep	sep	sep	sep	sep	oct	oct	oct	oct	oct	oct
		29-sep	06-oct	(%)	mié-23	jue-24	vie-25	sáb-26	dom-27	lun-28	mar-29	mié-30	jue-01	vie-02	sáb-03	dom-04	lun-05	mar-06	
ACEITES COMESTIBLE																			
ALSOL (veg.) en lata	Lata de 18 lt.	78.11	78.01	-0.13	78.10	78.15	78.10	78.08	78.08	78.15	78.10	78.13	78.20	78.00	77.95	77.95	77.88	77.93	
Primor (veg.)	Caja de 12 Bot.	69.12	69.06	-0.09	69.18	69.15	69.00	69.20	69.20	69.00	69.10	69.15	69.15	69.20	69.10	69.10	68.75	68.95	
Cocinero (veg.)	Caja de 12 Bot.	66.54	66.45	-0.14	66.43	66.48	66.53	66.60	66.60	66.50	66.63	66.70	66.58	66.63	66.75	66.75	65.88	65.83	
ARROZ																			
Arroz envasado (costeño)	20 Bolsas de 750 gr.	56.09	56.24	0.25	56.18	56.13	56.10	56.05	56.05	56.05	56.10	56.18	56.25	56.13	56.05	56.05	56.25	56.75	
Corriente	Saco de 49 kg.	102.08	102.13	0.05	101.98	102.05	102.03	102.13	102.13	102.10	102.13	102.10	102.05	102.10	102.15	102.15	102.13	102.20	
Superior	Saco de 49 kg.	109.00	109.08	0.07	108.95	109.00	109.03	109.00	109.00	109.00	109.05	109.00	108.95	109.13	109.05	109.05	109.13	109.25	
Despuntado	Saco de 49 kg.	120.44	120.71	0.23	120.45	120.40	120.50	120.38	120.38	120.45	120.50	120.70	120.80	120.75	120.65	120.65	120.70	120.75	
Extra	Saco de 50 kg.	131.70	131.69	-0.01	131.70	131.63	131.68	131.75	131.75	131.75	131.65	131.75	131.68	131.70	131.63	131.63	131.68	131.75	
Importado (Uruguayo)	Saco de 50 kg.	166.87	167.29	0.25	167.05	167.10	167.00	166.88	166.88	166.63	166.58	166.95	167.13	167.25	167.38	167.38	167.43	167.50	
AZUCAR																			
Cartavio (blanca)	Bolsa de 50 kg.	107.79	107.22	-0.53	108.00	107.88	107.75	107.85	107.85	107.63	107.55	107.50	107.45	107.25	107.13	107.13	107.05	107.00	
Paramonga (blanca)	Bolsa de 50 kg.	117.24	117.32	0.07	117.30	117.25	117.30	117.18	117.18	117.25	117.20	117.25	117.38	117.38	117.35	117.35	117.30	117.25	
Importada (blanca doméstica)	Bolsa de 50 kg.	109.27	107.61	-1.52	109.63	109.50	109.38	109.38	109.38	108.88	108.75	108.65	108.63	107.50	107.38	107.38	107.25	106.50	
Cartavio (rubia)	Bolsa de 50 kg.	104.50	104.02	-0.47	104.90	104.50	104.45	104.45	104.45	104.40	104.38	104.25	104.18	104.00	103.95	103.95	103.90	103.88	
Casagrande (rubia)	Bolsa de 50 kg.	105.29	104.78	-0.48	106.00	105.25	105.20	105.20	105.20	105.15	105.00	104.95	104.88	104.83	104.75	104.75	104.70	104.63	
Paramonga (rubia)	Bolsa de 50 kg.	104.02	103.62	-0.38	104.25	104.05	104.00	104.00	104.00	103.95	103.88	103.95	103.88	103.50	103.53	103.53	103.50	103.45	
San Jacinto (rubia)	Bolsa de 50 kg.	103.98	103.30	-0.66	104.25	104.05	104.00	103.88	103.88	103.95	103.88	103.75	103.63	103.25	103.18	103.18	103.13	103.00	
Tumán (rubia)	Bolsa de 50 kg.	103.86	102.88	-0.94	...	104.05	104.00	103.75	103.75	103.83	103.75	103.38	103.25	103.00	102.75	102.75	102.63	102.38	
Pomáca (rubia)	Bolsa de 50 kg.	104.02	103.30	-0.69	104.25	104.05	104.00	104.00	104.00	103.95	103.88	103.75	103.63	103.25	103.18	103.18	103.13	103.00	
Andahuasi (rubia)	Bolsa de 50 kg.	103.89	102.88	-0.97	104.00	104.00	103.88	103.88	103.88	103.83	103.75	103.38	103.25	103.00	102.75	102.75	102.63	102.38	
Pucala (Rubia)	Bolsa de 50 kg.	103.85	102.88	-0.94	104.00	104.00	103.88	103.75	103.75	103.83	103.75	103.38	103.25	103.00	102.75	102.75	102.63	102.38	
Importada (Rubia)	Bolsa de 50 kg.	102.02	101.04	-0.96	102.15	102.10	102.05	102.05	102.05	102.00	101.75	101.63	101.45	101.00	100.88	100.88	100.75	100.70	
FIDEOS																			
Cogorno en bolsa (a granel)	Bolsa de 10 kg	25.17	25.24	0.28	25.33	25.25	25.10	25.10	25.10	25.13	25.20	25.25	25.15	25.25	25.30	25.30	25.25	25.20	
Molitalia en bolsa (paquetes)	10 pqtos. de 1kg	37.94	37.51	-1.14	38.05	38.13	37.90	37.88	37.88	37.90	37.85	37.63	37.38	37.50	37.58	37.58	37.38	37.50	
Anita en bolsa (paquetes)	10 pqtos. de 1kg	28.10	27.87	-0.80	28.13	28.18	28.05	28.08	28.08	28.10	28.05	27.88	27.75	27.88	27.88	27.88	27.95	27.88	
HARINA																			
Don Angelo	Saco de 50 kg.	90.10	90.24	0.16	90.10	90.08	89.95	90.08	90.08	90.13	90.25	90.10	90.15	90.33	90.25	90.25	90.38	90.25	
Nicolini	Saco de 50 kg.	97.31	97.38	0.07	96.98	97.50	97.25	97.13	97.13	97.55	97.63	97.50	97.55	97.25	97.38	97.38	97.33	97.25	
Anita	Saco de 50 kg.	87.38	87.38	0.00	87.45	87.58	87.55	87.25	87.25	87.30	87.25	87.50	87.25	87.38	87.38	87.38	87.50	87.25	
LECHE																			
Gloria evaporada (Etiqueta azul)	Caja de 48 tarros	124.99	125.16	0.13	125.10	125.20	125.00	125.00	125.00	124.88	124.75	125.13	125.10	125.00	125.25	125.25	125.13	125.25	
Ideal evaporada (Etiqueta azul)	Caja de 48 tarros	125.04	125.16	0.09	125.10	125.20	125.00	125.00	125.00	125.05	124.93	125.13	125.10	125.00	125.25	125.25	125.13	125.25	
Gloria UHT Entera 946 ml	Caja de 12 bolsas	34.08	34.19	0.31	34.10	34.08	34.05	34.10	34.10	34.10	34.05	34.25	34.20	34.20	34.13	34.13	34.25	34.15	
Pura vida UHT Entera 946 ml	Caja de 12 bolsas	29.03	29.12	0.31	29.10	29.05	28.85	29.08	29.08	29.00	29.05	29.05	29.13	29.15	29.13	29.13	29.10	29.15	
MENESTRAS																			
Frijol Canario	1 kilo	6.22	6.05	-2.62	6.23	6.24	6.23	6.21	6.21	6.20	6.19	6.18	6.14	6.11	6.13	6.13	5.85	5.83	
Garbanzo	1 kilo	4.44	4.45	0.19	4.46	4.45	4.43	4.44	4.44	4.43	4.46	4.49	4.44	4.43	4.45	4.45	4.43	4.48	
Lenteja	1 kilo	5.86	5.88	0.39	5.86	5.83	5.81	5.86	5.86	5.88	5.89	5.86	5.85	5.81	5.85	5.85	5.98	5.95	
Pallar	1 kilo	7.81	7.71	-1.26	7.81	7.80	7.79	7.81	7.81	7.83	7.81	7.83	7.85	7.81	7.85	7.85	7.33	7.45	

... = Sin información (Las encuestas se realizan de lunes a sábado)
Los precios incluyen IGV

Fuente: Asociación de Productores Agrícolas Mercado Santa Anita (APAMSA)

Elaboración: MINAGRI-DGESEP-Dirección de Estadística Agraria-Area de Generación

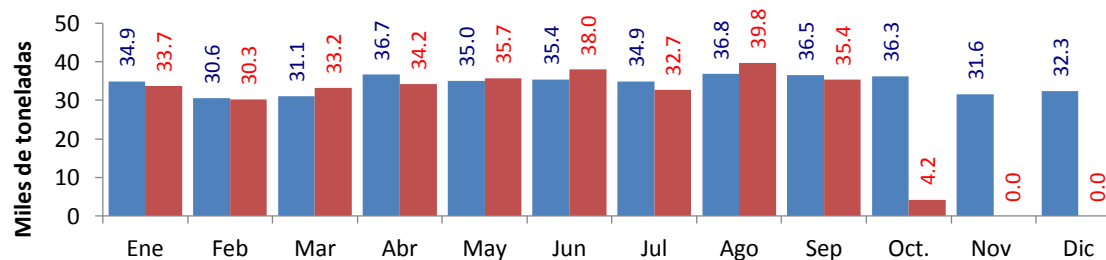


**INGRESO MENSUAL DE ARROZ A LA ASOCIACION DE PRODUCTORES AGRICOLAS MERCADO SANTA ANITA (APAMSA)
LIMA METROPOLITANA, SEGUN PROCEDENCIA (Toneladas)**

06 de octubre del 2015

TOTAL	Ene	Feb	Mar	Abr	May	Jun	Jul	Ago	Sep	Oct	Nov	Dic	
TOTAL	317,127	33,729	30,291	33,211	34,157	35,711	37,967	32,750	39,774	35,360	4,177	0	0
Amazonas	1,250	127	96	190	151	221	98	85	126	157	0		
Ancash	7,300	0	668	2,802	2,202	1,161	466	0	0	0	0		
Arequipa	29	0	0	29	0	0	0	0	0	0	0		
Cajamarca	1,052	190	305	61	88	122	100	0	44	142	0		
La Libertad	38,538	3,499	2,877	3,830	4,348	7,741	6,125	2,722	4,328	2,571	497		
Lambayeque	159,761	17,108	15,228	15,654	14,480	15,436	19,510	20,117	21,839	18,168	2,222		
Otros 2/	0	0	0	0	0	0	0	0	0	0	0		
Piura	6,148	1,555	759	213	180	94	1,037	640	901	590	180		
San Martin	42,952	4,260	4,615	4,845	5,933	4,187	4,625	3,009	5,094	5,659	724		
Tumbes	2,915	1,449	360	148	0	299	570	90	0	0	0		
Importado	57,181	5,539	5,382	5,440	6,776	6,451	5,435	6,087	7,443	8,074	554		

1/ Ingreso acumulado al 05 de Octubre del 2015 (No Incluye Arrocillo)



	Ene	Feb	Mar	Abr	May	Jun	Jul	Ago	Sep	Oct.	Nov	Dic
2,014	34,885	30,607	31,143	36,692	35,035	35,425	34,931	36,842	36,477	36,303	31,590	32,345
2,015	33,729	30,291	33,211	34,157	35,711	37,967	32,750	39,774	35,360	4,177	0	0

1/ Ingreso acumulado al 05 de Octubre del 2015 (No Incluye Arrocillo)

2/ Los informantes indican que este volumen proviene de otros almacenes localizados en Lima.

Elaboración: MINAGRI-DGESEP-Dirección de Estadística Agraria-Area de Generación

Fuente: Asociación de Productores Agrícolas Mercado Santa Anita (APAMSA)



octubre-2015																																		
INGRESO DIARIO DE ARROZ Y PRINCIPALES PRODUCTOS AGROINDUSTRIALES A LA ASOCIACION DE PRODUCTORES AGRICOLAS (APAMSA) DE LIMA METROPOLITANA, SEGUN PROCEDENCIA																																		
Productos	Total	01-jue	02-vie	03-sáb	04-dom	05-lun	06-mar	07-mié	08-jue	09-vie	10-sáb	11-dom	12-lun	13-mar	14-mié	15-jue	16-vie	17-sáb	18-dom	19-lun	20-mar	21-mié	22-jue	23-vie	24-sáb	25-dom	26-lun	27-mar	28-mié	29-jue	30-vie	31-sáb		
Arroz	4,177	1,038	1,085	662	550	843	-	-	-	-	-	-	-	-	-	-	-	-	-	-	-	-	-	-	-	-	-	-	-	-	-	-		
Amazonas	-	-	-	-	-	-	-	-	-	-	-	-	-	-	-	-	-	-	-	-	-	-	-	-	-	-	-	-	-	-	-	-		
Ancash	-	-	-	-	-	-	-	-	-	-	-	-	-	-	-	-	-	-	-	-	-	-	-	-	-	-	-	-	-	-	-	-	-	
Arequipa	-	-	-	-	-	-	-	-	-	-	-	-	-	-	-	-	-	-	-	-	-	-	-	-	-	-	-	-	-	-	-	-	-	
Cajamarca	-	-	-	-	-	-	-	-	-	-	-	-	-	-	-	-	-	-	-	-	-	-	-	-	-	-	-	-	-	-	-	-	-	
La Libertad	497	125	88	62	93	129	-	-	-	-	-	-	-	-	-	-	-	-	-	-	-	-	-	-	-	-	-	-	-	-	-	-	-	
Lambayeque	2,222	502	626	411	345	339	-	-	-	-	-	-	-	-	-	-	-	-	-	-	-	-	-	-	-	-	-	-	-	-	-	-	-	
Otros	-	-	-	-	-	-	-	-	-	-	-	-	-	-	-	-	-	-	-	-	-	-	-	-	-	-	-	-	-	-	-	-	-	
Piura	180	60	60	-	-	60	-	-	-	-	-	-	-	-	-	-	-	-	-	-	-	-	-	-	-	-	-	-	-	-	-	-	-	
San Martin	724	141	123	149	112	199	-	-	-	-	-	-	-	-	-	-	-	-	-	-	-	-	-	-	-	-	-	-	-	-	-	-	-	
Tumbes	-	-	-	-	-	-	-	-	-	-	-	-	-	-	-	-	-	-	-	-	-	-	-	-	-	-	-	-	-	-	-	-	-	
Importado	554	210	188	40	-	116	-	-	-	-	-	-	-	-	-	-	-	-	-	-	-	-	-	-	-	-	-	-	-	-	-	-	-	
Aceite	82	47	-	-	-	35	-	-	-	-	-	-	-	-	-	-	-	-	-	-	-	-	-	-	-	-	-	-	-	-	-	-	-	
Azúcar	2,037	575	707	347	35	374	-	-	-	-	-	-	-	-	-	-	-	-	-	-	-	-	-	-	-	-	-	-	-	-	-	-	-	
Fideos	-	-	-	-	-	-	-	-	-	-	-	-	-	-	-	-	-	-	-	-	-	-	-	-	-	-	-	-	-	-	-	-	-	-
Harina	112	45	-	-	-	67	-	-	-	-	-	-	-	-	-	-	-	-	-	-	-	-	-	-	-	-	-	-	-	-	-	-	-	
Leche	133	38	51	22	-	22	-	-	-	-	-	-	-	-	-	-	-	-	-	-	-	-	-	-	-	-	-	-	-	-	-	-	-	

1/ Ingreso acumulado al 05 de Octubre del 2015 (No incluye Arrocillo)

Fuente: Asociación de Productores Agrícolas Mercado Santa Anita. (APAMSA)

Elaboración: MINAGRI-DGESEP-Dirección de Estadística Agraria-Area de Generación

septiembre-2015																																
INGRESO DIARIO DE ARROZ Y PRINCIPALES PRODUCTOS AGROINDUSTRIALES A LA ASOCIACION DE PRODUCTORES AGRICOLAS (APAMSA) DE LIMA METROPOLITANA, SEGUN PROCEDENCIA																																
Productos	Total	01-mar	02-mié	03-jue	04-vie	05-sáb	06-dom	07-lun	08-mar	09-mié	10-jue	11-vie	12-sáb	13-dom	14-lun	15-mar	16-mié	17-jue	18-vie	19-sáb	20-dom	21-lun	22-mar	23-mié	24-jue	25-vie	26-sáb	27-dom	28-lun	29-mar	30-mié	
Arroz	35,360	1,429	886	1,408	1,264	1,582	2,038	1,707	1,466	769	1,672	1,614	1,441	1,114	1,121	808	338	1,297	1,796	1,769	1,777	1,365	1,347	678	1,307	1,269	1,335	1,355	1,262	1,038	686	
Amazonas	157	32	-	-	-	-	-	-	-	-	-	-	32	-	-	-	-	-	-	-	26	35	-	-	-	-	-	-	-	-	-	32
Ancash	-	-	-	-	-	-	-	-	-	-	-	-	-	-	-	-	-	-	-	-	-	-	-	-	-	-	-	-	-	-	-	-
Arequipa	-	-	-	-	-	-	-	-	-	-	-	-	-	-	-	-	-	-	-	-	-	-	-	-	-	-	-	-	-	-	-	-
Cajamarca	142	-	-	-	-	-	-	-	-	-	-	-	-	-	32	-	-	-	-	-	-	63	-	-	15	32	-	-	-	-	-	
La Libertad	2,571	124	129	46	30	30	33	156	157	95	199	77	169	-	61	-	-	168	62	-	-	94	158	96	123	95	155	92	98	125	-	
Lambayeque	18,168	451	813	801	781	745	386	693	722	691	835	821	817	610	817	811	755	630	698	358	124	537	470	549	671	489	418	276	403	375	620	
Otros	-	-	-	-	-	-	-	-	-	-	-	-	-	-	-	-	-	-	-	-	-	-	-	-	-	-	-	-	-	-	-	-
Piura	590	-	-	-	30	-	-	90	-	-	32	30	-	-	31	-	-	25	81	-	-	90	30	-	30	30	-	60	30	-	-	
San Martin	5,659	63	151	206	157	89	92	318	308	95	333	313	310	59	201	255	184	203	324	152	127	278	55	92	151	147	186	61	227	324	196	
Tumbes	-	-	-	-	-	-	-	-	-	-	-	-	-	-	-	-	-	-	-	-	-	-	-	-	-	-	-	-	-	-	-	-
Importado	8,074	330	400	373	435	150	-	260	210	423	450	210	158	-	155	320	255	365	419	468	-	158	213	515	409	534	269	103	225	270		
Aceite	1,443	61	112	81	67	53	-	101	58	107	69	29	33	-	96	49	46	47	39	11	-	32	52	36	32	35	60	72	32	30		
Azucar	13,625	720	512	438	413	359	97	277	462	618	431	565	468	219	294	417	648	544	565	367	33	418	392	390	643	782	987	127	484	279	683	
Fideos	1,505	70	89	80	98	160	-	190	96	113	73	-	-	-	74	70	-	-	-	-	-	-	-	103	-	-	70	106	114	-		
Harina	1,381	133	80	69	44	65	-	50	112	65	70	-	-	-	63	45	-	30	47	73	-	40	-	30	55	38	108	83	85	-		
Leche	1,222	48	112	39	33	12	-	27	29	47	37	59	-	-	49	22	12	67	92	78	-	40	60	10	30	43	18	99	87	71		

Fuente: Asociación de Productores Agrícolas Mercado Santa Anita. (APAMSA)

Elaboración: MINAGRI-DGESEP-Dirección de Estadística Agraria-Area de Generación