



MINISTERIO  
DE AGRICULTURA  
Y RIEGO

**SISAP**

Boletín Diario

Precios de los principales productos comercializados  
en el Mercado Productores de Santa Anita - APAMSA

**DGESEP**

Dirección General de Seguimiento  
y Evaluación de Políticas  
Dirección de Estadística Agraria

**PRECIOS AL POR MAYOR DE PRINCIPALES PRODUCTOS AGROINDUSTRIALES ALIMENTICIOS EN MERCADO DE PRODUCTORES DE SANTA ANITA DE LIMA METROPOLITANA**

jueves, 15 de octubre del 2015

PRODUCTO	Unidad de Medida	Ult. 7 días	mié-14	jue-15	Variación (%)
<b>ACEITES COMESTIBLE</b>					
ALSOL (veg.) en lata	Lata de 18 lt.	77.96	77.90	77.85	-0.1%
Primor (veg.)	Caja de 12 Bot,	68.97	68.75	68.63	-0.2%
Cocinero (veg.)	Caja de 12 Bot,	66.12	66.05	66.00	-0.1%
<b>ARROZ</b>					
Corriente	Saco de 49 kg.	102.25	102.15	102.03	-0.1%
Superior	Saco de 49 kg.	109.31	109.25	109.20	0.0%
Despuntado	Saco de 49 kg.	120.80	120.80	120.75	0.0%
Extra	Saco de 50 kg.	131.72	131.75	131.70	0.0%
Importado (Uruguayo)	Saco de 50 kg.	167.76	167.95	168.25	0.2%
<b>AZUCAR</b>					
Cartavio (blanca)	Bolsa de 50 kg.	106.56	106.38	106.25	-0.1%
Paramonga (blanca)	Bolsa de 50 kg.	117.21	117.00	116.95	0.0%
Importada (blanca doméstica)	Bolsa de 50 kg.	106.27	106.00	105.88	-0.1%
Cartavio (rubia)	Bolsa de 50 kg.	103.65	103.45	103.40	0.0%
Casagrande (rubia)	Bolsa de 50 kg.	104.50	104.48	104.43	0.0%
Laredo (rubia)	Bolsa de 50 kg.	101.98	101.90	101.88	0.0%
Paramonga (rubia)	Bolsa de 50 kg.	103.29	103.25	103.30	0.0%
San Jacinto (rubia)	Bolsa de 50 kg.	102.76	102.38	102.33	0.0%
Tumán (rubia)	Bolsa de 50 kg.	102.02	101.90	101.88	0.0%
Pomalca (rubia)	Bolsa de 50 kg.	102.76	102.38	102.33	0.0%
Andahuasi (rubia)	Bolsa de 50 kg.	102.02	101.90	101.88	0.0%
Pucala (Rubia)	Bolsa de 50 kg.	102.02	101.90	101.88	0.0%
Importada (Rubia)	Bolsa de 50 kg.	100.30	99.83	99.75	-0.1%
<b>FIDEOS</b>					
Cogorno en bolsa (a granel)	Bolsa de 10 kg	25.25	25.33	25.13	-0.8%
Molitalia en bolsa (paquetes)	10 pqtés. de 1kg	37.74	37.83	37.75	-0.2%
Anita en bolsa (paquetes)	10 pqtés. de 1kg	27.98	27.95	27.88	-0.3%
<b>HARINA</b>					
Don Angelo	Saco de 50 kg.	90.20	90.15	89.00	-1.3%
Nicolini	Saco de 50 kg.	97.53	97.53	97.00	-0.5%
Anita	Saco de 50 kg.	87.45	87.73	87.00	-0.8%
<b>LECHE</b>					
Gloria evaporada (Etiqueta azul)	Caja de 48 tarros	124.97	124.95	124.83	-0.1%
Ideal evaporada (Etiqueta azul)	Caja de 48 tarros	124.97	124.95	124.83	-0.1%
Gloria UHT Entera 946 ml	Caja de 12 bolsas	34.08	34.05	34.00	-0.1%
Pura vida UHT Entera 946 ml	Caja de 12 bolsas	29.05	29.05	29.00	-0.2%
<b>MENESTRAS</b>					
Frijol Canario	1 kilo	5.81	5.81	5.80	-0.2%
Garbanzo	1 kilo	4.46	4.48	4.45	-0.7%
Lenteja	1 kilo	5.85	5.88	5.85	-0.5%
Pallar	1 kilo	7.32	7.35	7.30	-0.7%

... = Sin información (Las encuestas se realizan de lunes a sábado)

Los precios incluyen IGV

Nota.- Las estimaciones se realizan tomando en cuenta todos los decimales

S.I.= Sin Información

Fuente: Asociación de Productores Agrícolas Mercado Santa Anita.(APAMSA)

Elaboración: MINAGRI-DGESEP-Dirección de Estadística Agraria-Área de Comercialización



COMPORTAMIENTO DE LOS PRECIOS DE LOS PRINCIPALES PRODUCTOS COMERCIALIZADOS EN EL MERCADO PRODUCTORES DE SANTA ANITA - APAMSA (Período: Últimas dos semanas)

Jueves, 15 de octubre del 2015

Producto	Unidad de Medida	Prom. Semanal			PRECIOS PROMEDIO DIARIO													
		02-oct	09-oct	Variación (%)	oct	oct	oct	oct	oct	oct	oct	oct	oct	oct	oct	oct	oct	oct
		08-oct	15-oct	(%)	vie-02	sáb-03	dom-04	lun-05	mar-06	mié-07	jue-08	vie-09	sáb-10	dom-11	lun-12	mar-13	mié-14	jue-15
<b>ACEITES COMESTIBLE</b>																		
ALSOL (veg.) en lata	Lata de 18 lt.	77.93	77.94	0.02	78.00	77.95	77.95	77.88	77.93	77.83	77.95	77.90	77.95	77.95	78.05	78.00	77.90	77.85
Primor (veg.)	Caja de 12 Bot.	68.90	68.98	0.13	69.20	69.10	69.10	68.75	68.95	68.67	68.50	69.03	69.25	69.25	68.88	69.10	68.75	68.63
Cocinero (veg.)	Caja de 12 Bot.	66.25	66.11	-0.20	66.63	66.75	66.75	65.88	65.83	65.83	66.05	66.08	66.20	66.20	66.25	66.00	66.05	66.00
<b>ARROZ</b>																		
Arroz envasado (costeño)	20 Bolsas de 750 gr.	56.56	57.66	1.95	56.13	56.05	56.05	56.25	56.75	57.25	57.43	57.18	57.25	57.25	57.63	57.88	57.95	58.50
Corriente	Saco de 49 kg.	102.20	102.20	0.00	102.10	102.15	102.15	102.13	102.20	102.30	102.38	102.33	102.28	102.28	102.20	102.13	102.15	102.03
Superior	Saco de 49 kg.	109.16	109.30	0.13	109.13	109.05	109.05	109.13	109.25	109.18	109.30	109.38	109.33	109.33	109.30	109.30	109.25	109.20
Despuntado	Saco de 49 kg.	120.71	120.79	0.06	120.75	120.65	120.65	120.70	120.75	120.70	120.80	120.75	120.80	120.80	120.75	120.88	120.80	120.75
Extra	Saco de 50 kg.	131.69	131.71	0.02	131.70	131.63	131.63	131.68	131.75	131.68	131.73	131.75	131.70	131.70	131.75	131.65	131.75	131.70
Importado (Uruguayo)	Saco de 50 kg.	167.48	167.84	0.21	167.25	167.38	167.38	167.43	167.50	167.75	167.70	167.63	167.70	167.70	167.75	167.88	167.95	168.25
<b>AZUCAR</b>																		
Cartavio (blanca)	Bolsa de 50 kg.	107.00	106.52	-0.45	107.25	107.13	107.13	107.05	107.00	106.95	106.50	106.70	106.63	106.63	106.60	106.45	106.38	106.25
Paramonga (blanca)	Bolsa de 50 kg.	117.32	117.17	-0.13	117.38	117.35	117.35	117.30	117.25	117.38	117.25	117.35	117.30	117.30	117.25	117.05	117.00	116.95
Importada (blanca doméstica)	Bolsa de 50 kg.	106.95	106.22	-0.68	107.50	107.38	107.38	107.25	106.50	106.38	106.25	106.13	106.50	106.50	106.38	106.13	106.00	105.88
Cartavio (rubia)	Bolsa de 50 kg.	103.90	103.60	-0.29	104.00	103.95	103.95	103.90	103.88	103.83	103.78	103.78	103.70	103.70	103.65	103.50	103.45	103.40
Casagrande (rubia)	Bolsa de 50 kg.	104.68	104.49	-0.18	104.83	104.75	104.75	104.70	104.63	104.58	104.50	104.53	104.50	104.50	104.48	104.50	104.48	104.43
Laredo (rubia)	Bolsa de 50 kg.	102.00	101.96	-0.04	102.00	102.00	102.00	102.00	102.00	102.00	102.00	102.08	102.03	102.03	101.95	101.88	101.90	101.88
Paramonga (rubia)	Bolsa de 50 kg.	103.47	103.28	-0.19	103.50	103.53	103.53	103.50	103.45	103.40	103.38	103.35	103.30	103.30	103.25	103.20	103.25	103.30
San Jacinto (rubia)	Bolsa de 50 kg.	103.11	102.64	-0.46	103.25	103.18	103.18	103.13	103.00	102.93	103.13	102.83	103.00	103.00	102.50	102.45	102.38	102.33
Tumán (rubia)	Bolsa de 50 kg.	102.58	101.97	-0.59	103.00	102.75	102.75	102.63	102.38	102.30	102.25	102.08	102.03	102.03	102.00	101.88	101.90	101.88
Pomalca (rubia)	Bolsa de 50 kg.	103.08	102.68	-0.39	103.25	103.18	103.18	103.13	103.00	102.93	102.88	103.08	103.00	103.00	102.50	102.45	102.38	102.33
Andahuasi (rubia)	Bolsa de 50 kg.	102.58	101.97	-0.59	103.00	102.75	102.75	102.63	102.38	102.30	102.25	102.08	102.03	102.03	102.00	101.88	101.90	101.88
Pucala (Rubia)	Bolsa de 50 kg.	102.58	101.97	-0.59	103.00	102.75	102.75	102.63	102.38	102.30	102.25	102.08	102.03	102.03	102.00	101.88	101.90	101.88
Importada (Rubia)	Bolsa de 50 kg.	100.78	100.18	-0.60	101.00	100.88	100.88	100.75	100.70	100.65	100.63	100.63	100.58	100.58	100.00	99.88	99.83	99.75
<b>FIDEOS</b>																		
Cogorno en bolsa (a granel)	Bolsa de 10 kg	25.25	25.25	0.01	25.25	25.30	25.30	25.25	25.20	25.33	25.13	25.33	25.20	25.20	25.25	25.33	25.33	25.13
Molitalia en bolsa (paquetes)	10 pquetes. de 1kg	37.48	37.80	0.87	37.50	37.58	37.58	37.38	37.50	37.50	37.30	37.68	37.88	37.88	37.85	37.75	37.83	37.75
Anita en bolsa (paquetes)	10 pquetes. de 1kg	27.91	27.95	0.16	27.88	27.88	27.88	27.95	27.88	27.80	28.08	28.08	27.90	27.90	28.05	27.90	27.95	27.88
<b>HARINA</b>																		
Don Angelo	Saco de 50 kg.	90.26	90.03	-0.25	90.33	90.25	90.25	90.38	90.25	90.17	90.20	90.20	90.15	90.15	90.33	90.25	90.15	89.00
Nicolini	Saco de 50 kg.	97.38	97.44	0.06	97.25	97.38	97.38	97.33	97.25	97.50	97.58	97.35	97.50	97.50	97.60	97.63	97.53	97.00
Anita	Saco de 50 kg.	87.37	87.40	0.04	87.38	87.38	87.38	87.50	87.25	87.33	87.35	87.43	87.40	87.40	87.35	87.50	87.73	87.00
<b>LECHE</b>																		
Gloria evaporada (Etiqueta azul)	Caja de 48 tarros	125.15	124.94	-0.17	125.00	125.25	125.25	125.13	125.25	125.10	125.05	125.00	124.95	124.95	124.88	125.00	124.95	124.83
Ideal evaporada (Etiqueta azul)	Caja de 48 tarros	125.15	124.94	-0.17	125.00	125.25	125.25	125.13	125.25	125.10	125.05	125.00	124.95	124.95	124.88	125.00	124.95	124.83
Gloria UHT Entera 946 ml	Caja de 12 bolsas	34.15	34.06	-0.25	34.20	34.13	34.13	34.25	34.15	34.10	34.08	34.05	34.10	34.10	34.05	34.10	34.05	34.00
Pura vida UHT Entera 946 ml	Caja de 12 bolsas	29.12	29.03	-0.32	29.15	29.13	29.13	29.10	29.15	29.05	29.15	29.10	28.95	28.95	29.05	29.10	29.05	29.00
<b>MENESTRAS</b>																		
Frijol Canario	1 kilo	5.96	5.80	-2.64	6.11	6.13	6.13	5.85	5.83	5.83	5.85	5.81	5.83	5.83	5.75	5.80	5.81	5.80
Garbanzo	1 kilo	4.45	4.46	0.26	4.43	4.45	4.45	4.43	4.48	4.45	4.44	4.44	4.43	4.43	4.48	4.50	4.48	4.45
Lenteja	1 kilo	5.88	5.86	-0.29	5.81	5.85	5.85	5.98	5.95	5.88	5.81	5.81	5.84	5.84	5.89	5.90	5.88	5.85
Pallar	1 kilo	7.56	7.32	-3.08	7.81	7.85	7.85	7.33	7.45	7.35	7.25	7.28	7.25	7.25	7.43	7.40	7.35	7.30

... = Sin información (Las encuestas se realizan de lunes a sábado)  
Los precios incluyen IGV

Fuente: Asociación de Productores Agrícolas Mercado Santa Anita (APAMSA)

Elaboración: MINAGRI-DGESEP-Dirección de Estadística Agraria-Area de Generación

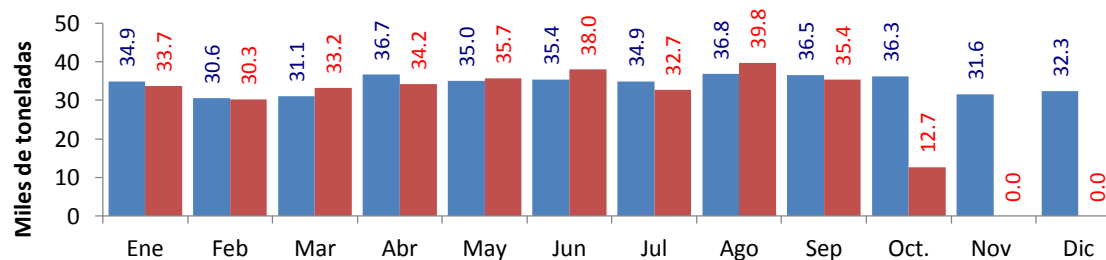


**INGRESO MENSUAL DE ARROZ A LA ASOCIACION DE PRODUCTORES AGRICOLAS MERCADO SANTA ANITA (APAMSA)  
LIMA METROPOLITANA, SEGUN PROCEDENCIA ( Toneladas)**

**15 de octubre del 2015**

TOTAL	Ene	Feb	Mar	Abr	May	Jun	Jul	Ago	Sep	Oct	Nov	Dic	
<b>TOTAL</b>	<b>325,613</b>	<b>33,729</b>	<b>30,291</b>	<b>33,211</b>	<b>34,157</b>	<b>35,711</b>	<b>37,967</b>	<b>32,750</b>	<b>39,774</b>	<b>35,360</b>	<b>12,663</b>	<b>0</b>	<b>0</b>
Amazonas	1,313	127	96	190	151	221	98	85	126	157	63		
Ancash	7,300	0	668	2,802	2,202	1,161	466	0	0	0	0		
Arequipa	29	0	0	29	0	0	0	0	0	0	0		
Cajamarca	1,052	190	305	61	88	122	100	0	44	142	0		
La Libertad	39,437	3,499	2,877	3,830	4,348	7,741	6,125	2,722	4,328	2,571	1,395		
Lambayeque	164,435	17,108	15,228	15,654	14,480	15,436	19,510	20,117	21,839	18,168	6,896		
Otros 2/	0	0	0	0	0	0	0	0	0	0	0		
Piura	6,538	1,555	759	213	180	94	1,037	640	901	590	569		
San Martin	44,675	4,260	4,615	4,845	5,933	4,187	4,625	3,009	5,094	5,659	2,447		
Tumbes	2,915	1,449	360	148	0	299	570	90	0	0	0		
Importado	57,920	5,539	5,382	5,440	6,776	6,451	5,435	6,087	7,443	8,074	1,293		

1/ Ingreso acumulado al 14 de Octubre del 2015 (No Incluye Arrocillo)



	Ene	Feb	Mar	Abr	May	Jun	Jul	Ago	Sep	Oct.	Nov	Dic
<b>2,014</b>	34,885	30,607	31,143	36,692	35,035	35,425	34,931	36,842	36,477	36,303	31,590	32,345
<b>2,015</b>	33,729	30,291	33,211	34,157	35,711	37,967	32,750	39,774	35,360	12,663	0	0

1/ Ingreso acumulado al 14 de Octubre del 2015 (No Incluye Arrocillo)

2/ Los informantes indican que este volumen proviene de otros almacenes localizados en Lima.

Elaboración: MINAGRI-DGESEP-Dirección de Estadística Agraria-Area de Generación

Fuente: Asociación de Productores Agrícolas Mercado Santa Anita (APAMSA)



OCTUBRE-2015																																	
INGRESO DIARIO DE ARROZ Y PRINCIPALES PRODUCTOS AGROINDUSTRIALES A LA ASOCIACION DE PRODUCTORES AGRICOLAS (APAMSA) DE LIMA METROPOLITANA, SEGUN PROCEDENCIA																																	
Productos	Total	01-jue	02-vie	03-sáb	04-dom	05-lun	06-mar	07-mié	08-jue	09-vie	10-sáb	11-dom	12-lun	13-mar	14-mié	15-jue	16-vie	17-sáb	18-dom	19-lun	20-mar	21-mié	22-jue	23-vie	24-sáb	25-dom	26-lun	27-mar	28-mié	29-jue	30-vie	31-sáb	
Arroz	12,663	1,038	1,085	662	550	843	929	892	809	1,216	1,064	491	943	1,040	1,100	-	-	-	-	-	-	-	-	-	-	-	-	-	-	-	-	-	
Amazonas	63									63																							
Ancash	-																																
Arequipa	-																																
Cajamarca	-																																
La Libertad	1,395	125	88	62	93	129	126	65	124	96	58	32	82	174	141																		
Lambayeque	6,896	502	626	411	345	339	377	538	455	618	603	398	560	441	684																		
Otros	-																																
Piura	569	60	60			60	60	31	85	61			30	30	92																		
San Martín	2,447	141	123	149	112	199	224	235	145	296	275	61	149	277	59																		
Tumbes	-																																
Importado	1,293	210	188	40		116	143	23		83	128		123	118	125																		
Aceite	609	46	90			35	68	97		45	59		54	48	66																		
Azúcar	5,408	575	707	347	35	374	433	517	225	273	325	58	537	588	418																		
Fideos	438							65		94			94	89	97																		
Harina	486	45				67	60	64		54	37		25	63	73																		
Leche	187	38	51	22		22				4	22			6	22																		

1/ Ingreso acumulado al 14 de Octubre del 2015 (No incluye Arrocillo)  
Fuente: Asociación de Productores Agrícolas Mercado Santa Anita. (APAMSA)  
Elaboración: MINAGRI-DGESEP-Dirección de Estadística Agraria-Area de Generación

SEPTIEMBRE-2015																																
INGRESO DIARIO DE ARROZ Y PRINCIPALES PRODUCTOS AGROINDUSTRIALES A LA ASOCIACION DE PRODUCTORES AGRICOLAS (APAMSA) DE LIMA METROPOLITANA, SEGUN PROCEDENCIA																																
Productos	Total	01-mar	02-mié	03-jue	04-vie	05-sáb	06-dom	07-lun	08-mar	09-mié	10-jue	11-vie	12-sáb	13-dom	14-lun	15-mar	16-mié	17-jue	18-vie	19-sáb	20-dom	21-lun	22-mar	23-mié	24-jue	25-vie	26-sáb	27-dom	28-lun	29-mar	30-mié	
Arroz	35,360	1,429	886	1,408	1,264	1,582	2,038	1,707	1,466	769	1,672	1,614	1,441	1,114	1,121	808	338	1,297	1,796	1,769	1,777	1,365	1,347	678	1,307	1,269	1,335	1,355	1,262	1,038	686	
Amazonas	157	32											32								26	35									32	
Ancash	-																															
Arequipa	-																															
Cajamarca	142														32								63		15	32						
La Libertad	2,571	124	129	46	30	30	33	156	157	95	199	77	169		61			168	62			94	158	96	123		95	155	92	98	125	
Lambayeque	18,168	451	813	801	781	745	386	693	722	691	835	821	817	610	817	811	755	630	698	358	124	537	470	549	671	489	418	276	403	375	620	
Otros	-																															
Piura	590				30			90			32	30			31			25	81			90	30		30		30		60	30		
San Martín	5,659	63	151	206	157	89	92	318	308	95	333	313	310	59	201	255	184	203	324	152	127	278	55	92	151	147	186	61	227	324	196	
Tumbes	-																															
Importado	8,074	330	400	373	435	150		260	210	423	450	210	158		155	320	255	365	419	468		158	213	515	409	534	269	103	225	270		
Aceite	1,443	61	112	81	67	53		101	58	107	69	29	33		96	49	46	47	39	11		32	52	36	32	35	60	72	32	30		
Azúcar	13,625	720	512	438	413	359	97	277	462	618	431	565	468	219	294	417	648	544	565	367	33	418	392	390	643	782	987	127	484	279	683	
Fideos	1,505	70	89	80	98	160		190	96	113	73				74	70								103				70	106	114		
Harina	1,381	133	80	69	44	65		50	112	65	70				63	45		30	47	73		40		30	55	38		108	83	85		
Leche	1,222	48	112	39	33	12		27	29	47	37	59			49	22	12	67	92	78		40	60	10	30	43	18	99	87	71		

Fuente: Asociación de Productores Agrícolas Mercado Santa Anita. (APAMSA)  
Elaboración: MINAGRI-DGESEP-Dirección de Estadística Agraria-Area de Generación