



MINISTERIO
DE AGRICULTURA
Y RIEGO

SISAP

Boletín Diario

Precios de los principales productos comercializados
en el Mercado Productores de Santa Anita - APAMSA

DGESEP

Dirección General de Seguimiento
y Evaluación de Políticas
Dirección de Estadística Agraria

PRECIOS AL POR MAYOR DE PRINCIPALES PRODUCTOS AGROINDUSTRIALES ALIMENTICIOS EN MERCADO DE PRODUCTORES DE SANTA ANITA DE LIMA METROPOLITANA

viernes, 20 de noviembre del 2015

PRODUCTO	Unidad de Medida	Ult. 7 días	jue-19	vie-20	Variación (%)
ACEITES COMESTIBLE					
ALSOL (veg.) en lata	Lata de 18 lt.	76.62	76.55	76.50	-0.1%
Primor (veg.)	Caja de 12 Bot,	66.94	66.63	66.50	-0.2%
Cocinero (veg.)	Caja de 12 Bot,	65.06	64.90	65.00	0.2%
ARROZ					
Corriente	Saco de 49 kg.	103.12	103.25	103.38	0.1%
Superior	Saco de 49 kg.	111.66	112.00	112.25	0.2%
Despuntado	Saco de 49 kg.	122.21	122.50	122.63	0.1%
Extra	Saco de 50 kg.	132.89	132.88	133.00	0.1%
Importado (Uruguayo)	Saco de 50 kg.	168.16	167.95	168.00	0.0%
AZUCAR					
Cartavio (blanca)	Bolsa de 50 kg.	103.56	103.55	103.50	0.0%
Paramonga (blanca)	Bolsa de 50 kg.	111.94	111.88	111.88	0.0%
Importada (blanca doméstica)	Bolsa de 50 kg.	103.56	103.55	103.50	0.0%
Cartavio (rubia)	Bolsa de 50 kg.	102.38	102.25	102.25	0.0%
Casagrande (rubia)	Bolsa de 50 kg.	103.42	103.38	103.50	0.1%
Laredo (rubia)	Bolsa de 50 kg.	101.05	101.25	101.00	-0.2%
Paramonga (rubia)	Bolsa de 50 kg.	103.01	102.88	103.00	0.1%
San Jacinto (rubia)	Bolsa de 50 kg.	101.78	102.00	102.00	0.0%
Tumán (rubia)	Bolsa de 50 kg.	101.05	101.25	101.00	-0.2%
Pomalca (rubia)	Bolsa de 50 kg.	101.44	102.00	102.00	0.0%
Andahuasi (rubia)	Bolsa de 50 kg.	101.05	101.25	101.00	-0.2%
Pucala (Rubia)	Bolsa de 50 kg.	101.05	101.25	101.00	-0.2%
Importada (Rubia)	Bolsa de 50 kg.	99.07	99.10	99.00	-0.1%
FIDEOS					
Cogorno en bolsa (a granel)	Bolsa de 10 kg	25.36	26.25	26.50	1.0%
Molitalia en bolsa (paquetes)	10 pqtés. de 1kg	38.16	38.43	38.25	-0.5%
Anita en bolsa (paquetes)	10 pqtés. de 1kg	28.15	27.88	28.00	0.4%
HARINA					
Don Angelo	Saco de 50 kg.	86.78	86.25	86.50	0.3%
Nicolini	Saco de 50 kg.	94.33	93.50	93.00	-0.5%
Anita	Saco de 50 kg.	86.12	86.00	86.10	0.1%
LECHE					
Gloria evaporada (Etiqueta azul)	Caja de 48 tarros	126.25	126.00	126.10	0.1%
Ideal evaporada (Etiqueta azul)	Caja de 48 tarros	126.25	126.00	126.10	0.1%
Gloria UHT Entera 946 ml	Caja de 12 bolsas	34.26	34.38	34.00	-1.1%
Pura vida UHT Entera 946 ml	Caja de 12 bolsas	29.16	29.13	28.88	-0.9%
MENESTRAS					
Frijol Canario	1 kilo	6.27	6.38	6.33	-0.8%
Garbanzo	1 kilo	4.30	4.28	4.30	0.5%
Lenteja	1 kilo	6.16	6.18	6.20	0.3%
Pallar	1 kilo	7.22	7.30	7.29	-0.1%

... = Sin información (Las encuestas se realizan de lunes a sábado)

Los precios incluyen IGV

Nota.- Las estimaciones se realizan tomando en cuenta todos los decimales

S.I.= Sin Información

Fuente: Asociación de Productores Agrícolas Mercado Santa Anita.(APAMSA)

Elaboración: MINAGRI-DGESEP-Dirección de Estadística Agraria-Área de Comercialización



COMPORTAMIENTO DE LOS PRECIOS DE LOS PRINCIPALES PRODUCTOS COMERCIALIZADOS EN EL MERCADO PRODUCTORES DE SANTA ANITA - APAMSA (Período: Últimas dos semanas)

viernes, 20 de noviembre del 2015

Producto	Unidad de Medida	Prom. Semanal			PRECIOS PROMEDIO DIARIO													
		07-nov	14-nov	Variación	nov	nov	nov	nov	nov	nov	nov	nov	nov	nov	nov	nov	nov	
		13-nov	20-nov	(%)	sáb-07	dom-08	lun-09	mar-10	mié-11	jue-12	vie-13	sáb-14	dom-15	lun-16	mar-17	mié-18	jue-19	vie-20
ACEITES COMESTIBLE																		
ALSOL (veg.) en lata	Lata de 18 lt.	76.86	76.58	-0.36	76.95	76.95	77.05	76.95	76.75	76.63	76.75	76.63	76.63	76.65	76.50	76.63	76.55	76.50
Primor (veg.)	Caja de 12 Bot.	67.00	66.86	-0.22	67.05	67.05	66.93	66.90	67.05	67.00	67.05	66.95	66.95	67.13	67.10	66.75	66.63	66.50
Cocinero (veg.)	Caja de 12 Bot.	65.12	65.05	-0.10	65.20	65.20	65.13	65.10	65.05	65.08	65.05	65.10	65.10	65.25	65.05	64.95	64.90	65.00
ARROZ																		
Arroz envasado (costeño)	20 Bolsas de 750 gr.	58.10	57.71	-0.67	58.13	58.13	58.13	58.20	57.88	58.13	58.10	58.05	58.05	58.13	57.63	57.50	57.38	57.25
Corriente	Saco de 49 kg.	103.09	103.16	0.07	103.05	103.05	103.13	103.10	103.15	103.13	103.05	103.13	103.13	103.00	103.10	103.15	103.25	103.38
Superior	Saco de 49 kg.	111.31	111.77	0.41	111.13	111.13	111.25	111.30	111.38	111.45	111.50	111.55	111.55	111.63	111.63	111.75	112.00	112.25
Despuntado	Saco de 49 kg.	121.90	122.30	0.32	121.75	121.75	121.95	121.90	121.95	122.00	122.03	122.13	122.13	122.25	122.25	122.20	122.50	122.63
Extra	Saco de 50 kg.	132.76	132.91	0.11	132.75	132.75	132.70	132.68	132.75	132.88	132.83	132.88	132.88	132.90	132.95	132.90	132.88	133.00
Importado (Uruguayo)	Saco de 50 kg.	168.28	168.14	-0.09	168.38	168.38	168.45	168.15	168.25	168.20	168.15	168.25	168.25	168.30	168.05	168.15	167.95	168.00
AZUCAR																		
Cartavio (blanca)	Bolsa de 50 kg.	103.79	103.54	-0.24	103.95	103.95	103.90	103.75	103.70	103.65	103.63	103.58	103.58	103.55	103.55	103.50	103.55	103.50
Paramonga (blanca)	Bolsa de 50 kg.	---	111.93	---	---	---	---	---	---	---	---	---	---	---	112.00	111.95	111.88	111.88
Importada (blanca doméstica)	Bolsa de 50 kg.	103.80	103.54	-0.25	104.00	104.00	103.90	103.75	103.70	103.65	103.63	103.58	103.58	103.55	103.50	103.55	103.50	103.50
Cartavio (rubia)	Bolsa de 50 kg.	102.80	102.34	-0.44	103.00	103.00	102.88	102.83	102.75	102.63	102.50	102.40	102.40	102.38	102.38	102.33	102.25	102.25
Casagrande (rubia)	Bolsa de 50 kg.	103.82	103.42	-0.38	104.00	104.00	103.95	103.88	103.75	103.63	103.50	103.45	103.45	103.38	103.43	103.38	103.38	103.50
Laredo (rubia)	Bolsa de 50 kg.	101.24	101.05	-0.18	101.50	101.50	101.38	101.13	101.10	101.05	101.00	101.05	101.05	101.00	101.00	101.00	101.25	101.00
Paramonga (rubia)	Bolsa de 50 kg.	103.25	102.99	-0.25	103.28	103.28	103.38	103.25	103.25	103.18	103.13	103.05	103.05	103.00	103.00	102.95	102.88	103.00
San Jacinto (rubia)	Bolsa de 50 kg.	101.86	101.83	-0.02	102.00	102.00	101.88	101.85	101.88	101.75	101.63	101.75	101.75	101.75	101.70	101.88	102.00	102.00
Tumán (rubia)	Bolsa de 50 kg.	101.13	101.05	-0.08	101.25	101.25	101.13	101.13	101.10	101.05	101.00	101.05	101.05	101.00	101.00	101.00	101.25	101.00
Pomalca (rubia)	Bolsa de 50 kg.	101.23	101.57	0.33	101.45	101.45	101.25	101.20	101.13	101.10	101.05	101.00	101.00	101.00	101.00	102.50	102.00	102.00
Andahuasi (rubia)	Bolsa de 50 kg.	101.13	101.05	-0.08	101.25	101.25	101.13	101.13	101.10	101.05	101.00	101.05	101.05	101.00	101.00	101.00	101.25	101.00
Pucala (Rubia)	Bolsa de 50 kg.	101.13	101.05	-0.08	101.25	101.25	101.13	101.13	101.10	101.05	101.00	101.05	101.05	101.00	101.00	101.00	101.25	101.00
Importada (Rubia)	Bolsa de 50 kg.	99.19	99.05	-0.14	99.20	99.20	99.18	99.15	99.25	99.20	99.13	99.10	99.10	99.00	99.05	99.00	99.10	99.00
FIDEOS																		
Cogorno en bolsa (a granel)	Bolsa de 10 kg	25.29	25.55	1.03	25.25	25.25	25.30	25.20	25.50	25.38	25.15	25.25	25.25	25.15	25.20	25.25	26.25	26.50
Molitalia en bolsa (paquetes)	10 pquetes. de 1kg	37.98	38.19	0.55	37.88	37.88	37.95	37.90	38.05	38.13	38.08	37.98	37.98	37.90	38.38	38.40	38.43	38.25
Anita en bolsa (paquetes)	10 pquetes. de 1kg	28.07	28.13	0.21	27.95	27.95	28.15	28.10	28.13	28.08	28.15	28.20	28.20	28.25	28.25	28.15	27.88	28.00
HARINA																		
Don Angelo	Saco de 50 kg.	87.21	86.77	-0.50	87.50	87.50	87.40	87.50	87.25	86.70	86.60	87.00	87.00	87.00	86.75	86.88	86.25	86.50
Nicolini	Saco de 50 kg.	96.09	94.11	-2.06	96.50	96.50	96.55	96.60	96.75	95.25	94.50	94.45	94.45	94.38	94.25	94.75	93.50	93.00
Anita	Saco de 50 kg.	86.48	86.08	-0.46	86.50	86.50	86.45	86.60	86.50	86.45	86.35	86.00	86.00	86.13	86.13	86.20	86.00	86.10
LECHE																		
Gloria evaporada (Etiqueta azul)	Caja de 48 tarros	126.15	126.24	0.06	126.10	126.10	126.15	126.08	126.20	126.25	126.20	126.38	126.38	126.33	126.33	126.13	126.00	126.10
Ideal evaporada (Etiqueta azul)	Caja de 48 tarros	126.15	126.24	0.06	126.10	126.10	126.15	126.08	126.20	126.25	126.20	126.38	126.38	126.33	126.33	126.13	126.00	126.10
Gloria UHT Entera 946 ml	Caja de 12 bolsas	34.12	34.24	0.34	34.05	34.05	34.13	34.05	34.15	34.25	34.18	34.33	34.33	34.28	34.20	34.15	34.38	34.00
Pura vida UHT Entera 946 ml	Caja de 12 bolsas	29.16	29.11	-0.15	29.10	29.10	29.18	29.10	29.15	29.25	29.23	29.18	29.18	29.10	29.13	29.20	29.13	28.88
MENESTRAS																		
Frijol Canario	1 kilo	6.06	6.30	3.99	6.03	6.03	6.00	6.01	6.05	6.18	6.10	6.25	6.25	6.35	6.30	6.23	6.38	6.33
Garbanzo	1 kilo	4.33	4.30	-0.53	4.35	4.35	4.33	4.35	4.30	4.31	4.30	4.33	4.33	4.31	4.30	4.28	4.28	4.30
Lenteja	1 kilo	6.08	6.16	1.36	6.03	6.03	6.05	6.04	6.05	6.15	6.18	6.08	6.08	6.13	6.21	6.23	6.18	6.20
Pallar	1 kilo	7.00	7.24	3.43	6.93	6.93	6.95	6.91	6.95	7.15	7.18	7.20	7.20	7.25	7.21	7.23	7.30	7.29

... = Sin información (Las encuestas se realizan de lunes a sábado)
Los precios incluyen IGV

Fuente: Asociación de Productores Agrícolas Mercado Santa Anita (APAMSA)

Elaboración: MINAGRI-DGESEP-Dirección de Estadística Agraria-Area de Generación

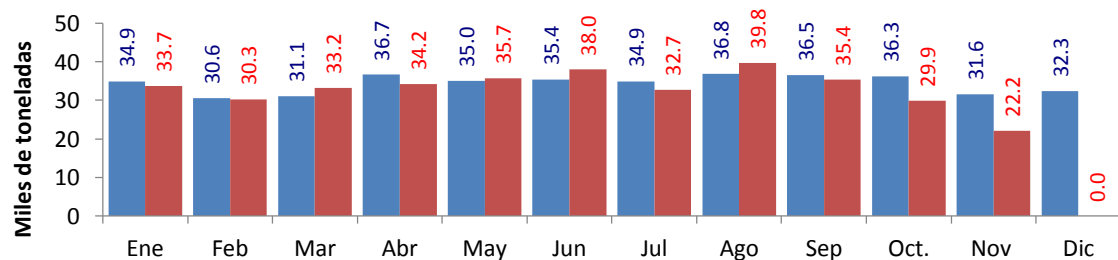


**INGRESO MENSUAL DE ARROZ A LA ASOCIACION DE PRODUCTORES AGRICOLAS MERCADO SANTA ANITA (APAMSA)
LIMA METROPOLITANA, SEGUN PROCEDENCIA (Toneladas)**

20 de noviembre del 2015

TOTAL	Ene	Feb	Mar	Abr	May	Jun	Jul	Ago	Sep	Oct	Nov	Dic	
TOTAL	365,014	33,729	30,291	33,211	34,157	35,711	37,967	32,750	39,774	35,360	29,910	22,154	0
Amazonas	1,441	127	96	190	151	221	98	85	126	157	127	64	
Ancash	7,300	0	668	2,802	2,202	1,161	466	0	0	0	0	0	
Arequipa	29	0	0	29	0	0	0	0	0	0	0	0	
Cajamarca	1,073	190	305	61	88	122	100	0	44	142	0	21	
La Libertad	43,617	3,499	2,877	3,830	4,348	7,741	6,125	2,722	4,328	2,571	3,497	2,078	
Lambayeque	184,053	17,108	15,228	15,654	14,480	15,436	19,510	20,117	21,839	18,168	15,558	10,956	
Otros 2/	0	0	0	0	0	0	0	0	0	0	0	0	
Piura	7,387	1,555	759	213	180	94	1,037	640	901	590	991	427	
San Martin	51,608	4,260	4,615	4,845	5,933	4,187	4,625	3,009	5,094	5,659	5,508	3,872	
Tumbes	2,962	1,449	360	148	0	299	570	90	0	0	47	0	
Importado	65,544	5,539	5,382	5,440	6,776	6,451	5,435	6,087	7,443	8,074	4,181	4,736	

1/ Ingreso acumulado al 19 de Noviembre del 2015 (No Incluye Arrocillo)



	Ene	Feb	Mar	Abr	May	Jun	Jul	Ago	Sep	Oct.	Nov	Dic
2,014	34,885	30,607	31,143	36,692	35,035	35,425	34,931	36,842	36,477	36,303	31,590	32,345
2,015	33,729	30,291	33,211	34,157	35,711	37,967	32,750	39,774	35,360	29,910	22,154	0

1/ Ingreso acumulado al 19 de Noviembre del 2015 (No Incluye Arrocillo)

2/ Los informantes indican que este volumen proviene de otros almacenes localizados en Lima.

Elaboración: MINAGRI-DGESEP-Dirección de Estadística Agraria-Area de Generación

Fuente: Asociación de Productores Agrícolas Mercado Santa Anita (APAMSA)



INGRESO DIARIO DE ARROZ Y PRINCIPALES PRODUCTOS AGROINDUSTRIALES A LA ASOCIACION DE PRODUCTORES AGRICOLAS (APAMSA) DE LIMA METROPOLITANA, SEGUN PROCEDENCIA																																
Productos	Total	01-dom	02-lun	03-mar	04-mié	05-jue	06-vie	07-sáb	08-dom	09-lun	10-mar	11-mié	12-jue	13-vie	14-sáb	15-dom	16-lun	17-mar	18-mié	19-jue	20-vie	21-sáb	22-dom	23-lun	24-mar	25-mié	26-jue	27-vie	28-sáb	29-dom	30-lun	
Arroz	22,154	600	917	1,729	1,592	1,593	1,608	1,462	446	904	1,171	1,039	1,457	1,454	1,058	464	971	1,205	1,423	1,063	-	-	-	-	-	-	-	-	-	-	-	
Amazonas	64						64																									
Ancash	-																															
Arequipa	-																															
Cajamarca	21																	21														
La Libertad	2,078	30		211	183	174	106	125	123	62	125	50	127	62	158	32	159	124	157	70												
Lambayeque	10,956	510	437	777	681	808	746	833	261	413	712	405	723	653	474	253	451	487	683	649												
Otros	-																															
Piura	427		60	62	30					30	30	30			63				90	32												
San Martín	3,872	60	227	329	200	111	305	320	62	199	178	93	164	347	138	179	210	317	307	123												
Tumbes	-																															
Importado	4,736	194	350	498	500	387	184		200	125	461	443	393	225		150	165	244	220													
Aceite	794	54	58	52	28	85	74		26	29	49	25	108	35		45	38	40	47													
Azúcar	9,000	65	535	663	561	595	472	401	30	452	666	590	525	508	511	55	514	674	749	437												
Fideos	140			86															54													
Harina	390		63	67	130	90													40													
Leche	733		136	74	82		11					19	28		82	55	47	43	88	67												

1/ Ingreso acumulado al 19 de Noviembre del 2015 (No incluye Arrochillo)
Fuente: Asociación de Productores Agrícolas Mercado Santa Anita. (APAMSA)
Elaboración: MINAGRI-DGESEP-Dirección de Estadística Agraria-Area de Generación

INGRESO DIARIO DE ARROZ Y PRINCIPALES PRODUCTOS AGROINDUSTRIALES A LA ASOCIACION DE PRODUCTORES AGRICOLAS (APAMSA) DE LIMA METROPOLITANA, SEGUN PROCEDENCIA																																
Productos	Total	01-lun	02-mié	03-jue	04-vie	05-sáb	06-dom	07-lun	08-mar	09-mié	10-jue	11-vie	12-sáb	13-dom	14-lun	15-mar	16-mié	17-jue	18-vie	19-sáb	20-dom	21-lun	22-mar	23-mié	24-jue	25-vie	26-sáb	27-dom	28-lun	29-mar	30-mié	01-jue
Arroz	29,910	1,429	886	1,408	1,264	1,582	2,038	1,707	1,466	769	1,672	1,614	1,441	1,114	1,121	808	338	1,297	1,796	1,769	1,777	1,365	1,347	678	1,307	1,269	1,335	1,355	1,262	1,038	686	
Amazonas	127									63							32															
Ancash	-																															
Arequipa	-																															
Cajamarca	-																															
La Libertad	3,497	125	88	62	93	129	126	65	124	96	58	32	82	174	141	156	124	92	30	206	151	94	280	179	151		152	154	59	147	65	62
Lambayeque	15,558	502	626	411	345	339	377	538	455	618	603	398	560	441	684	434	474	426	217	685	563	684	609	494	597	178	445	560	458	699	681	460
Otros	-																															
Piura	991	60	60			60	60	31	85	61			30	30	92	32	30			61	59	60	30				30	30	30			30
San Martín	5,908	141	123	149	112	199	224	235	145	296	275	61	149	277	59	333	234	177	59	225	83	56	212	298	238	84	306	118	120	201	88	231
Tumbes	47	30								17																						
Importado	4,181	210	188	40		116	143	23		83	128		123	118	125	478	125	100		158	105	207	103	325	314		63	50	75	250	218	320
Aceite	1,405	46	90			35	68	97		45	59		54	48	66	55	85			81	87	33	64	90	90		20			40	52	99
Azúcar	12,742	575	707	347	35	374	433	517	225	273	325	58	537	588	418	625	365	245	80	477	398	538	578	803	556	32	321	247	450	541	536	547
Fideos	696							65		94			94	89	97	100											76			83		
Harina	1,189	45				67	60	64		54	37		25	63	73	90				35	55	69	59	68	108		43	45			55	77
Leche	546	38	51	22		22				4	22			6	22	26					24	6	56	55	56		16			85	36	

Fuente: Asociación de Productores Agrícolas Mercado Santa Anita. (APAMSA)
Elaboración: MINAGRI-DGESEP-Dirección de Estadística Agraria-Area de Generación