



MINISTERIO
DE AGRICULTURA
Y RIEGO

SISAP

Boletín Diario

Precios de los principales productos comercializados
en el Mercado Productores de Santa Anita - APAMSA

DGESEP

Dirección General de Seguimiento
y Evaluación de Políticas
Dirección de Estadística Agraria

PRECIOS AL POR MAYOR DE PRINCIPALES PRODUCTOS AGROINDUSTRIALES ALIMENTICIOS EN MERCADO DE PRODUCTORES DE SANTA ANITA DE LIMA METROPOLITANA

jueves, 10 de diciembre del 2015

PRODUCTO	Unidad de Medida	Ult. 7 días	mié-09	jue-10	Variación (%)
ACEITES COMESTIBLE					
ALSOL (veg.) en lata	Lata de 18 lt.	76.53	76.75	76.00	-1.0%
Primor (veg.)	Caja de 12 Bot,	67.56	67.63	67.88	0.4%
Cocinero (veg.)	Caja de 12 Bot,	66.04	66.00	65.93	-0.1%
ARROZ					
Corriente	Saco de 49 kg.	103.39	103.20	103.13	-0.1%
Superior	Saco de 49 kg.	112.40	112.30	112.38	0.1%
Despuntado	Saco de 49 kg.	122.76	122.58	122.55	0.0%
Extra	Saco de 50 kg.	133.12	133.00	133.05	0.0%
Importado (Uruguayo)	Saco de 50 kg.	167.84	167.75	167.65	-0.1%
AZUCAR					
Cartavio (blanca)	Bolsa de 50 kg.	102.94	102.75	102.70	0.0%
Paramonga (blanca)	Bolsa de 50 kg.	109.50	109.50	109.50	0.0%
Importada (blanca doméstica)	Bolsa de 50 kg.	102.94	102.75	102.70	0.0%
Cartavio (rubia)	Bolsa de 50 kg.	101.75	101.63	101.63	0.0%
Casagrande (rubia)	Bolsa de 50 kg.	103.21	103.10	103.13	0.0%
Laredo (rubia)	Bolsa de 50 kg.	100.99	101.00	100.95	0.0%
Paramonga (rubia)	Bolsa de 50 kg.	102.88	102.63	102.50	-0.1%
San Jacinto (rubia)	Bolsa de 50 kg.	101.71	101.50	101.50	0.0%
Tumán (rubia)	Bolsa de 50 kg.	101.00	101.00	100.95	0.0%
Pomalca (rubia)	Bolsa de 50 kg.	101.71	101.50	101.50	0.0%
Andahuasi (rubia)	Bolsa de 50 kg.	100.99	101.00	100.95	0.0%
Pucala (Rubia)	Bolsa de 50 kg.	100.99	101.00	100.95	0.0%
Importada (Rubia)	Bolsa de 50 kg.	99.05	99.05	99.00	-0.1%
FIDEOS					
Cogorno en bolsa (a granel)	Bolsa de 10 kg	26.16	26.13	26.25	0.5%
Molitalia en bolsa (paquetes)	10 pqtés. de 1kg	38.14	38.05	38.25	0.5%
Anita en bolsa (paquetes)	10 pqtés. de 1kg	28.16	28.13	28.25	0.4%
HARINA					
Don Angelo	Saco de 50 kg.	85.90	85.63	86.00	0.4%
Nicolini	Saco de 50 kg.	92.93	92.00	92.13	0.1%
Anita	Saco de 50 kg.	85.32	85.05	85.00	-0.1%
LECHE					
Gloria evaporada (Etiqueta azul)	Caja de 48 tarros	126.04	126.13	125.88	-0.2%
Ideal evaporada (Etiqueta azul)	Caja de 48 tarros	126.04	126.13	125.88	-0.2%
Gloria UHT Entera 946 ml	Caja de 12 bolsas	33.78	33.75	33.80	0.1%
Pura vida UHT Entera 946 ml	Caja de 12 bolsas	28.91	28.83	28.80	-0.1%
MENESTRAS					
Frijol Canario	1 kilo	6.80	6.84	6.86	0.3%
Garbanzo	1 kilo	4.30	4.28	4.31	0.7%
Lenteja	1 kilo	6.24	6.48	6.53	0.8%
Pallar	1 kilo	7.22	7.03	7.00	-0.4%

... = Sin información (Las encuestas se realizan de lunes a sábado)

Los precios incluyen IGV

Nota.- Las estimaciones se realizan tomando en cuenta todos los decimales

S.I.= Sin Información

Fuente: Asociación de Productores Agrícolas Mercado Santa Anita.(APAMSA)

Elaboración: MINAGRI-DGESEP-Dirección de Estadística Agraria-Área de Comercialización



COMPORTAMIENTO DE LOS PRECIOS DE LOS PRINCIPALES PRODUCTOS COMERCIALIZADOS EN EL MERCADO PRODUCTORES DE SANTA ANITA - APAMSA (Período: Últimas dos semanas)

Jueves, 10 de diciembre del 2015

Producto	Unidad de Medida	Prom. Semanal			PRECIOS PROMEDIO DIARIO													
		27-nov	04-dic	Variación	nov	nov	nov	nov	dic	dic	dic	dic	dic	dic	dic	dic	dic	
		03-dic	10-dic	(%)	vie-27	sáb-28	dom-29	lun-30	mar-01	mié-02	jue-03	vie-04	sáb-05	dom-06	lun-07	mar-08	mié-09	jue-10
ACEITES COMESTIBLE																		
ALSOL (veg.) en lata	Lata de 18 lt.	76.46	76.48	0.02	76.13	76.25	77.25	76.35	76.38	76.50	76.38	76.75	76.65	76.65	76.00	76.55	76.75	76.00
Primor (veg.)	Caja de 12 Bot.	67.97	67.57	-0.58	67.88	67.95	67.95	68.13	68.25	67.88	67.75	67.38	67.25	67.25	67.88	67.75	67.63	67.88
Cocinero (veg.)	Caja de 12 Bot.	66.11	66.01	-0.15	66.13	66.05	66.05	66.20	66.13	66.05	66.13	65.95	66.05	66.05	66.00	66.08	66.00	65.93
ARROZ																		
Arroz envasado (costeño)	20 Bolsas de 750 gr.	57.02	57.27	0.44	57.00	56.88	56.88	57.00	57.05	57.13	57.20	57.13	57.25	57.25	57.13	57.25	57.38	57.50
Corriente	Saco de 49 kg.	103.43	103.33	-0.10	103.30	103.38	103.38	103.50	103.43	103.48	103.55	103.50	103.45	103.45	103.30	103.25	103.20	103.13
Superior	Saco de 49 kg.	112.35	112.37	0.02	112.20	112.25	112.25	112.38	112.33	112.50	112.55	112.50	112.40	112.40	112.38	112.25	112.30	112.38
Despuntado	Saco de 49 kg.	122.89	122.68	-0.17	122.75	122.88	122.88	122.80	122.75	123.05	123.13	122.80	122.75	122.75	122.70	122.63	122.58	122.55
Extra	Saco de 50 kg.	133.05	133.10	0.04	132.95	133.05	133.05	133.00	132.95	133.13	133.20	133.13	133.18	133.18	133.13	133.05	133.00	133.05
Importado (Uruguayo)	Saco de 50 kg.	167.91	167.78	-0.08	167.75	167.88	167.88	167.63	168.10	168.00	168.13	167.93	167.85	167.85	167.75	167.65	167.75	167.65
AZUCAR																		
Cartavio (blanca)	Bolsa de 50 kg.	103.16	102.89	-0.26	103.25	103.25	103.25	103.20	103.13	103.05	103.00	102.95	103.00	103.00	102.95	102.90	102.75	102.70
Paramonga (blanca)	Bolsa de 50 kg.	109.99	109.47	-0.48	110.25	110.13	110.13	110.00	109.88	109.80	109.75	109.63	109.50	109.50	109.38	109.25	109.50	109.50
Importada (blanca doméstica)	Bolsa de 50 kg.	103.16	102.89	-0.26	103.25	103.25	103.25	103.20	103.13	103.05	103.00	102.95	103.00	103.00	102.95	102.90	102.75	102.70
Cartavio (rubia)	Bolsa de 50 kg.	102.05	101.71	-0.33	102.10	102.13	102.13	102.05	102.03	102.00	101.88	101.83	101.75	101.75	101.75	101.63	101.63	101.63
Casagrande (rubia)	Bolsa de 50 kg.	103.30	103.17	-0.12	103.38	103.30	103.30	103.25	103.23	103.25	103.38	103.25	103.23	103.23	103.15	103.13	103.10	103.13
Laredo (rubia)	Bolsa de 50 kg.	101.02	100.99	-0.03	101.00	101.05	101.05	101.00	101.03	101.00	101.00	100.95	101.00	101.00	101.00	101.00	101.00	100.95
Paramonga (rubia)	Bolsa de 50 kg.	103.06	102.82	-0.23	103.25	103.13	103.13	103.00	102.95	103.00	102.93	103.08	102.95	102.95	102.88	102.75	102.63	102.50
San Jacinto (rubia)	Bolsa de 50 kg.	101.82	101.67	-0.14	101.95	101.88	101.88	101.83	101.75	101.70	101.75	101.83	101.75	101.75	101.75	101.63	101.50	101.50
Tumán (rubia)	Bolsa de 50 kg.	101.03	100.99	-0.03	101.00	101.05	101.05	101.00	---	---	---	---	101.00	101.00	101.00	101.00	101.00	100.95
Pomalca (rubia)	Bolsa de 50 kg.	101.82	101.67	-0.14	101.95	101.88	101.88	101.83	101.75	101.70	101.75	101.83	101.75	101.75	101.75	101.63	101.50	101.50
Andahuasi (rubia)	Bolsa de 50 kg.	101.02	100.99	-0.03	101.00	101.05	101.05	101.00	101.03	101.00	101.00	100.95	101.00	101.00	101.00	101.00	101.00	100.95
Pucala (Rubia)	Bolsa de 50 kg.	101.02	100.99	-0.04	101.00	101.05	101.05	101.00	101.05	101.00	101.00	100.95	101.00	101.00	101.00	101.00	101.00	100.95
Importada (Rubia)	Bolsa de 50 kg.	99.05	99.04	-0.01	99.10	99.00	99.00	99.10	99.03	99.00	99.10	99.00	99.08	99.08	99.05	99.00	99.05	99.00
FIDEOS																		
Cogorno en bolsa (a granel)	Bolsa de 10 kg	26.09	26.19	0.37	26.13	26.05	26.05	26.13	26.10	26.15	26.05	26.15	26.25	26.25	26.13	26.18	26.13	26.25
Molitalia en bolsa (paquetes)	10 pquetes. de 1kg	38.28	38.16	-0.32	38.38	38.25	38.25	38.30	38.40	38.25	38.13	38.15	38.18	38.18	38.13	38.15	38.05	38.25
Anita en bolsa (paquetes)	10 pquetes. de 1kg	28.16	28.18	0.10	28.05	28.13	28.13	28.25	28.18	28.25	28.10	28.15	28.25	28.25	28.15	28.10	28.13	28.25
HARINA																		
Don Angelo	Saco de 50 kg.	86.12	85.90	-0.25	86.00	86.13	86.13	86.25	86.18	86.13	86.00	85.75	86.00	86.00	86.05	85.88	85.63	86.00
Nicolini	Saco de 50 kg.	93.29	92.81	-0.52	93.38	93.25	93.25	93.50	93.38	93.25	93.00	93.13	93.00	93.00	93.13	93.25	92.00	92.13
Anita	Saco de 50 kg.	85.43	85.25	-0.21	85.50	85.45	85.45	85.38	85.33	85.38	85.50	85.25	85.50	85.50	85.25	85.20	85.05	85.00
LECHE																		
Gloria evaporada (Etiqueta azul)	Caja de 48 tarros	126.09	126.03	-0.04	126.00	126.10	126.10	126.25	126.15	126.05	125.95	126.20	125.95	125.95	126.05	126.08	126.13	125.88
Ideal evaporada (Etiqueta azul)	Caja de 48 tarros	126.09	126.03	-0.04	126.00	126.10	126.10	126.25	126.15	126.05	125.95	126.20	125.95	125.95	126.05	126.08	126.13	125.88
Gloria UHT Entera 946 ml	Caja de 12 bolsas	33.87	33.76	-0.34	33.88	33.83	33.83	33.83	33.88	33.90	33.95	33.75	33.88	33.88	33.85	33.38	33.75	33.80
Pura vida UHT Entera 946 ml	Caja de 12 bolsas	28.90	28.90	0.01	28.83	28.95	28.95	28.80	29.05	28.88	28.85	28.75	29.00	29.00	29.05	28.90	28.83	28.80
MENESTRAS																		
Frijol Canario	1 kilo	6.80	6.81	0.19	6.79	6.83	6.83	6.81	6.79	6.75	6.80	6.79	6.78	6.78	6.83	6.81	6.84	6.86
Garbanzo	1 kilo	4.33	4.30	-0.63	4.33	4.34	4.34	4.31	4.33	4.30	4.33	4.31	4.30	4.30	4.29	4.28	4.31	4.31
Lenteja	1 kilo	6.23	6.29	0.96	6.20	6.21	6.21	6.25	6.24	6.25	6.23	6.21	6.19	6.19	6.20	6.21	6.48	6.53
Pallar	1 kilo	7.27	7.18	-1.16	7.30	7.25	7.25	7.24	7.23	7.30	7.29	7.25	7.20	7.20	7.30	7.29	7.03	7.00

... = Sin información (Las encuestas se realizan de lunes a sábado)
Los precios incluyen IGV

Fuente: Asociación de Productores Agrícolas Mercado Santa Anita (APAMSA)

Elaboración: MINAGRI-DGESEP-Dirección de Estadística Agraria-Area de Generación

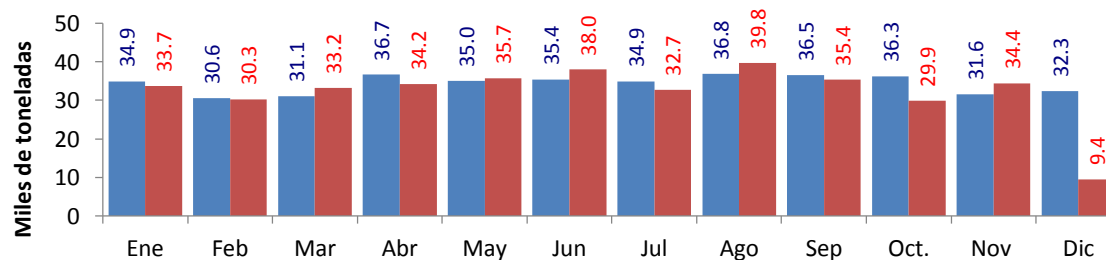


**INGRESO MENSUAL DE ARROZ A LA ASOCIACION DE PRODUCTORES AGRICOLAS MERCADO SANTA ANITA (APAMSA)
LIMA METROPOLITANA, SEGUN PROCEDENCIA (Toneladas)**

10 de diciembre del 2015

TOTAL	Ene	Feb	Mar	Abr	May	Jun	Jul	Ago	Sep	Oct	Nov	Dic	
TOTAL	386,658	33,729	30,291	33,211	34,157	35,711	37,967	32,750	39,774	35,360	29,910	34,395	9,402.6
Amazonas	1,506	127	96	190	151	221	98	85	126	157	127	130	0
Ancash	7,300	0	668	2,802	2,202	1,161	466	0	0	0	0	0	0
Arequipa	29	0	0	29	0	0	0	0	0	0	0	0	0
Cajamarca	1,211	190	305	61	88	122	100	0	44	142	0	70	89
La Libertad	46,085	3,499	2,877	3,830	4,348	7,741	6,125	2,722	4,328	2,571	3,497	3,675	872
Lambayeque	193,368	17,108	15,228	15,654	14,480	15,436	19,510	20,117	21,839	18,168	15,558	16,437	3,834
Otros 2/	0	0	0	0	0	0	0	0	0	0	0	0	0
Piura	7,664	1,555	759	213	180	94	1,037	640	901	590	991	583	122
San Martin	56,120	4,260	4,615	4,845	5,933	4,187	4,625	3,009	5,094	5,659	5,508	6,634	1,749
Tumbes	3,483	1,449	360	148	0	299	570	90	0	0	47	152	369
Importado	69,891	5,539	5,382	5,440	6,776	6,451	5,435	6,087	7,443	8,074	4,181	6,715	2,368

1/ Ingreso acumulado al 09 de Diciembre del 2015 (No Incluye Arrocillo)



	Ene	Feb	Mar	Abr	May	Jun	Jul	Ago	Sep	Oct.	Nov	Dic
2,014	34,885	30,607	31,143	36,692	35,035	35,425	34,931	36,842	36,477	36,303	31,590	32,345
2,015	33,729	30,291	33,211	34,157	35,711	37,967	32,750	39,774	35,360	29,910	34,395	9,403

1/ Ingreso acumulado al 09 de Diciembre del 2015 (No Incluye Arrocillo)

2/ Los informantes indican que este volumen proviene de otros almacenes localizados en Lima.

Elaboración: MINAGRI-DGESEP-Dirección de Estadística Agraria-Area de Generación

Fuente: Asociación de Productores Agrícolas Mercado Santa Anita (APAMSA)



diciembre-2015																																
INGRESO DIARIO DE ARROZ Y PRINCIPALES PRODUCTOS AGROINDUSTRIALES A LA ASOCIACION DE PRODUCTORES AGRICOLAS (APAMSA) DE LIMA METROPOLITANA, SEGUN PROCEDENCIA																																
Productos	Total	01-mar	02-mié	03-jue	04-vie	05-sáb	06-dom	07-lun	08-mar	09-mié	10-jue	11-vie	12-sáb	13-dom	14-lun	15-mar	16-mié	17-jue	18-vie	19-sáb	20-dom	21-lun	22-mar	23-mié	24-jue	25-vie	26-sáb	27-dom	28-lun	29-mar	30-mié	31-jue
Arroz	9,403	1,530	1,094	1,153	1,352	1,331	153	1,386	430	972	-	-	-	-	-	-	-	-	-	-	-	-	-	-	-	-	-	-	-	-	-	-
Amazonas	-	-	-	-	-	-	-	-	-	-	-	-	-	-	-	-	-	-	-	-	-	-	-	-	-	-	-	-	-	-	-	
Ancash	-	-	-	-	-	-	-	-	-	-	-	-	-	-	-	-	-	-	-	-	-	-	-	-	-	-	-	-	-	-	-	
Arequipa	-	-	-	-	-	-	-	-	-	-	-	-	-	-	-	-	-	-	-	-	-	-	-	-	-	-	-	-	-	-	-	
Cajamarca	89	33	-	-	-	-	-	21	-	35	-	-	-	-	-	-	-	-	-	-	-	-	-	-	-	-	-	-	-	-	-	
La Libertad	872	157	123	123	93	92	29	96	30	128	-	-	-	-	-	-	-	-	-	-	-	-	-	-	-	-	-	-	-	-	-	
Lambayeque	3,834	556	498	535	545	506	63	428	249	455	-	-	-	-	-	-	-	-	-	-	-	-	-	-	-	-	-	-	-	-	-	
Otros	-	-	-	-	-	-	-	-	-	-	-	-	-	-	-	-	-	-	-	-	-	-	-	-	-	-	-	-	-	-	-	
Piura	122	-	-	62	30	-	-	30	-	-	-	-	-	-	-	-	-	-	-	-	-	-	-	-	-	-	-	-	-	-	-	
San Martín	1,749	343	214	122	229	283	61	251	121	124	-	-	-	-	-	-	-	-	-	-	-	-	-	-	-	-	-	-	-	-	-	
Tumbes	369	30	59	40	30	30	-	60	30	90	-	-	-	-	-	-	-	-	-	-	-	-	-	-	-	-	-	-	-	-	-	
Importado	2,368	411	200	272	425	420	-	500	-	140	-	-	-	-	-	-	-	-	-	-	-	-	-	-	-	-	-	-	-	-	-	
Aceite	295	134	57	58	-	-	-	46	-	-	-	-	-	-	-	-	-	-	-	-	-	-	-	-	-	-	-	-	-	-	-	
Azúcar	3,111	594	321	531	302	545	182	290	31	315	-	-	-	-	-	-	-	-	-	-	-	-	-	-	-	-	-	-	-	-	-	
Fideos	93	93	-	-	-	-	-	-	-	-	-	-	-	-	-	-	-	-	-	-	-	-	-	-	-	-	-	-	-	-	-	
Harina	95	50	-	45	-	-	-	-	-	-	-	-	-	-	-	-	-	-	-	-	-	-	-	-	-	-	-	-	-	-	-	
Leche	298	209	43	45	-	-	-	-	-	-	-	-	-	-	-	-	-	-	-	-	-	-	-	-	-	-	-	-	-	-	-	

1/ Ingreso acumulado al 09 de Diciembre del 2015 (No Incluye Arrocillo)
Fuente: Asociación de Productores Agrícolas Mercado Santa Anita. (APAMSA)
Elaboración: MINAGRI-DGESEP-Dirección de Estadística Agraria-Area de Generación

noviembre-2015																															
INGRESO DIARIO DE ARROZ Y PRINCIPALES PRODUCTOS AGROINDUSTRIALES A LA ASOCIACION DE PRODUCTORES AGRICOLAS (APAMSA) DE LIMA METROPOLITANA, SEGUN PROCEDENCIA																															
Productos	Total	01-dom	02-lun	03-mar	04-mié	05-jue	06-vie	07-sáb	08-dom	09-lun	10-mar	11-mié	12-jue	13-vie	14-sáb	15-dom	16-lun	17-mar	18-mié	19-jue	20-vie	21-sáb	22-dom	23-lun	24-mar	25-mié	26-jue	27-vie	28-sáb	29-dom	30-lun
Arroz	24,395	1,429	886	1,408	1,264	1,582	2,038	1,707	1,466	769	1,672	1,614	1,441	1,114	1,121	808	338	1,297	1,796	1,769	1,777	1,365	1,347	678	1,307	1,269	1,335	1,355	1,262	1,038	686
Amazonas	130	-	-	-	-	-	64	-	-	-	-	-	-	-	-	-	-	-	-	-	33	-	-	-	-	-	-	-	-	-	32
Ancash	-	-	-	-	-	-	-	-	-	-	-	-	-	-	-	-	-	-	-	-	-	-	-	-	-	-	-	-	-	-	-
Arequipa	-	-	-	-	-	-	-	-	-	-	-	-	-	-	-	-	-	-	-	-	-	-	-	-	-	-	-	-	-	-	-
Cajamarca	70	-	-	-	-	-	-	-	-	-	-	-	-	-	-	-	-	21	-	-	15	34	-	-	-	-	-	-	-	-	-
La Libertad	3,675	30	-	211	183	174	106	125	123	62	125	50	127	62	158	32	159	124	157	70	164	32	64	124	248	124	192	183	92	154	219
Lambayeque	16,437	510	437	777	681	808	746	833	261	413	712	405	723	653	474	253	451	487	683	649	466	509	431	470	387	684	692	601	600	231	411
Otros	-	-	-	-	-	-	-	-	-	-	-	-	-	-	-	-	-	-	-	-	-	-	-	-	-	-	-	-	-	-	-
Piura	583	-	60	62	30	-	-	94	-	30	30	30	-	-	63	-	-	90	32	-	32	-	-	30	-	-	-	-	-	-	-
San Martín	6,634	60	227	329	200	111	305	320	62	199	178	93	164	347	138	179	210	317	307	123	164	89	64	435	437	248	409	252	155	97	413
Tumbes	152	-	-	-	-	-	-	-	-	-	-	-	-	-	-	-	-	-	-	-	30	-	-	-	31	31	-	30	-	-	30
Importado	6,715	194	350	498	500	387	184	200	125	461	443	393	225	150	165	244	220	130	15	-	183	275	264	265	265	155	428	-	-	-	-
Aceite	1,353	54	58	52	28	85	74	26	29	49	25	108	35	45	38	44	47	76	31	-	79	39	76	40	74	40	74	40	101	-	-
Azúcar	12,643	65	535	663	561	595	472	401	30	502	666	590	525	508	511	55	514	674	137	437	581	511	649	563	343	436	451	170	80	423	-
Fideos	372	-	-	86	-	-	-	-	-	-	-	-	-	-	54	-	-	54	-	-	93	56	84	-	-	-	-	-	-	-	-
Harina	637	63	67	130	90	-	-	-	-	-	-	-	-	60	-	-	40	-	-	-	70	50	40	-	27	-	-	-	-	-	
Leche	1,470	136	74	82	-	11	-	-	-	-	-	19	28	-	82	55	47	43	88	67	54	45	132	107	67	63	54	50	166	-	-

Fuente: Asociación de Productores Agrícolas Mercado Santa Anita. (APAMSA)
Elaboración: MINAGRI-DGESEP-Dirección de Estadística Agraria-Area de Generación