



MINISTERIO  
DE AGRICULTURA  
Y RIEGO

**SISAP**

Boletín Diario

Precios de los principales productos comercializados  
en el Mercado Productores de Santa Anita - APAMSA

**DGESEP**

Dirección General de Seguimiento  
y Evaluación de Políticas  
Dirección de Estadística Agraria

**PRECIOS AL POR MAYOR DE PRINCIPALES PRODUCTOS AGROINDUSTRIALES ALIMENTICIOS EN MERCADO DE PRODUCTORES DE SANTA ANITA DE LIMA METROPOLITANA**

viernes, 11 de diciembre del 2015

PRODUCTO	Unidad de Medida	Ult. 7 días	jue-10	vie-11	Variación (%)
<b>ACEITES COMESTIBLE</b>					
ALSOL (veg.) en lata	Lata de 18 lt.	76.48	76.00	76.13	0.2%
Primor (veg.)	Caja de 12 Bot,	67.57	67.88	68.05	0.3%
Cocinero (veg.)	Caja de 12 Bot,	66.01	65.93	65.88	-0.1%
<b>ARROZ</b>					
Corriente	Saco de 49 kg.	103.33	103.13	103.05	-0.1%
Superior	Saco de 49 kg.	112.37	112.38	112.30	-0.1%
Despuntado	Saco de 49 kg.	122.68	122.55	122.50	0.0%
Extra	Saco de 50 kg.	133.10	133.05	133.00	0.0%
Importado (Uruguayo)	Saco de 50 kg.	167.78	167.65	167.75	0.1%
<b>AZUCAR</b>					
Cartavio (blanca)	Bolsa de 50 kg.	102.89	102.70	102.63	-0.1%
Paramonga (blanca)	Bolsa de 50 kg.	109.47	109.50	109.40	-0.1%
Importada (blanca doméstica)	Bolsa de 50 kg.	102.89	102.70	102.63	-0.1%
Cartavio (rubia)	Bolsa de 50 kg.	101.71	101.63	101.70	0.1%
Casagrande (rubia)	Bolsa de 50 kg.	103.17	103.13	103.25	0.1%
Laredo (rubia)	Bolsa de 50 kg.	100.99	100.95	101.00	0.0%
Paramonga (rubia)	Bolsa de 50 kg.	102.82	102.50	102.38	-0.1%
San Jacinto (rubia)	Bolsa de 50 kg.	101.67	101.50	101.50	0.0%
Tumán (rubia)	Bolsa de 50 kg.	100.99	100.95	101.00	0.0%
Pomalca (rubia)	Bolsa de 50 kg.	101.67	101.50	101.50	0.0%
Andahuasi (rubia)	Bolsa de 50 kg.	100.99	100.95	101.00	0.0%
Pucala (Rubia)	Bolsa de 50 kg.	100.99	100.95	101.00	0.0%
Importada (Rubia)	Bolsa de 50 kg.	99.04	99.00	99.03	0.0%
<b>FIDEOS</b>					
Cogorno en bolsa (a granel)	Bolsa de 10 kg	26.19	26.25	26.20	-0.2%
Molitalia en bolsa (paquetes)	10 pqtcs. de 1kg	38.16	38.25	38.18	-0.2%
Anita en bolsa (paquetes)	10 pqtcs. de 1kg	28.18	28.25	28.18	-0.2%
<b>HARINA</b>					
Don Angelo	Saco de 50 kg.	85.90	86.00	86.25	0.3%
Nicolini	Saco de 50 kg.	92.81	92.13	92.25	0.1%
Anita	Saco de 50 kg.	85.25	85.00	85.25	0.3%
<b>LECHE</b>					
Gloria evaporada (Etiqueta azul)	Caja de 48 tarros	126.03	125.88	125.95	0.1%
Ideal evaporada (Etiqueta azul)	Caja de 48 tarros	126.03	125.88	125.95	0.1%
Gloria UHT Entera 946 ml	Caja de 12 bolsas	33.76	33.80	33.75	-0.1%
Pura vida UHT Entera 946 ml	Caja de 12 bolsas	28.90	28.80	28.75	-0.2%
<b>MENESTRAS</b>					
Frijol Canario	1 kilo	6.81	6.86	6.81	-0.7%
Garbanzo	1 kilo	4.30	4.31	4.33	0.5%
Lenteja	1 kilo	6.29	6.53	6.58	0.8%
Pallar	1 kilo	7.18	7.00	6.95	-0.7%

... = Sin información (Las encuestas se realizan de lunes a sábado)

Los precios incluyen IGV

Nota.- Las estimaciones se realizan tomando en cuenta todos los decimales

S.I.= Sin Información

Fuente: Asociación de Productores Agrícolas Mercado Santa Anita.(APAMSA)

Elaboración: MINAGRI-DGESEP-Dirección de Estadística Agraria-Área de Comercialización



COMPORTAMIENTO DE LOS PRECIOS DE LOS PRINCIPALES PRODUCTOS COMERCIALIZADOS EN EL MERCADO PRODUCTORES DE SANTA ANITA - APAMSA (Período: Últimas dos semanas)

viernes, 11 de diciembre del 2015

Producto	Unidad de Medida	Prom. Semanal			PRECIOS PROMEDIO DIARIO													
		28-nov 04-dic	05-dic 11-dic	Variación [%]	nov sáb-28	nov dom-29	nov lun-30	dic mar-01	dic mié-02	dic jue-03	dic vie-04	dic sáb-05	dic dom-06	dic lun-07	dic mar-08	dic mié-09	dic jue-10	dic vie-11
<b>ACEITES COMESTIBLE</b>																		
ALSOL (veg.) en lata	Lata de 18 lt.	76.55	76.39	-0.21	76.25	77.25	76.35	76.38	76.50	76.38	76.75	76.65	76.65	76.00	76.55	76.75	76.00	76.13
Primor (veg.)	Caja de 12 Bot.	67.90	67.67	-0.34	67.95	67.95	68.13	68.25	67.88	67.75	67.38	67.25	67.25	67.88	67.75	67.63	67.88	68.05
Cocinero (veg.)	Caja de 12 Bot.	66.08	66.00	-0.12	66.05	66.05	66.20	66.13	66.05	66.13	65.95	66.05	66.05	66.00	66.08	66.00	65.93	65.88
<b>ARROZ</b>																		
Arroz envasado (costeño)	20 Bolsas de 750 gr.	57.04	57.27	0.41	56.88	56.88	57.00	57.05	57.13	57.20	57.13	57.25	57.25	57.13	57.25	57.38	57.50	57.13
Corriente	Saco de 49 kg.	103.46	103.26	-0.19	103.38	103.38	103.50	103.43	103.48	103.55	103.50	103.45	103.45	103.30	103.25	103.20	103.13	103.05
Superior	Saco de 49 kg.	112.39	112.34	-0.04	112.25	112.25	112.38	112.33	112.50	112.55	112.50	112.40	112.40	112.38	112.25	112.30	112.38	112.30
Despuntado	Saco de 49 kg.	122.90	122.64	-0.21	122.88	122.88	122.80	122.75	123.05	123.13	122.80	122.75	122.75	122.70	122.63	122.58	122.55	122.50
Extra	Saco de 50 kg.	133.07	133.08	0.01	133.05	133.05	133.00	132.95	133.13	133.20	133.13	133.18	133.18	133.13	133.05	133.00	133.05	133.00
Importado (Uruguayo)	Saco de 50 kg.	167.94	167.75	-0.11	167.88	167.88	167.63	168.10	168.00	168.13	167.93	167.85	167.85	167.75	167.65	167.75	167.65	167.75
<b>AZUCAR</b>																		
Cartavio (blanca)	Bolsa de 50 kg.	103.12	102.85	-0.26	103.25	103.25	103.20	103.13	103.05	103.00	102.95	103.00	103.00	102.95	102.90	102.75	102.70	102.63
Paramonga (blanca)	Bolsa de 50 kg.	109.90	109.43	-0.43	110.13	110.13	110.00	109.88	109.80	109.75	109.63	109.50	109.50	109.38	109.25	109.50	109.50	109.40
Importada (blanca doméstica)	Bolsa de 50 kg.	103.12	102.85	-0.26	103.25	103.25	103.20	103.13	103.05	103.00	102.95	103.00	103.00	102.95	102.90	102.75	102.70	102.63
Cartavio (rubia)	Bolsa de 50 kg.	102.01	101.69	-0.31	102.13	102.13	102.05	102.03	102.00	101.88	101.83	101.75	101.75	101.75	101.63	101.63	101.63	101.70
Casagrande (rubia)	Bolsa de 50 kg.	103.28	103.17	-0.10	103.30	103.30	103.25	103.23	103.25	103.38	103.25	103.23	103.23	103.23	103.15	103.13	103.10	103.25
Lareo (rubia)	Bolsa de 50 kg.	101.01	100.99	-0.02	101.05	101.05	101.00	101.03	101.00	101.00	100.95	101.00	101.00	101.00	101.00	101.00	100.95	101.00
Paramonga (rubia)	Bolsa de 50 kg.	103.03	102.72	-0.30	103.13	103.13	103.00	102.95	103.00	102.93	103.08	102.95	102.95	102.88	102.75	102.63	102.50	102.38
San Jacinto (rubia)	Bolsa de 50 kg.	101.80	101.63	-0.17	101.88	101.88	101.83	101.75	101.70	101.75	101.83	101.75	101.75	101.75	101.63	101.50	101.50	101.50
Tumán (rubia)	Bolsa de 50 kg.	101.03	100.99	-0.04	101.05	101.05	101.00	...	...	...	...	101.00	101.00	101.00	101.00	101.00	100.95	101.00
Pomalca (rubia)	Bolsa de 50 kg.	101.80	101.63	-0.17	101.88	101.88	101.83	101.75	101.70	101.75	101.83	101.75	101.75	101.75	101.63	101.50	101.50	101.50
Andahuasi (rubia)	Bolsa de 50 kg.	101.01	100.99	-0.02	101.05	101.05	101.00	101.03	101.00	101.00	100.95	101.00	101.00	101.00	101.00	101.00	100.95	101.00
Pucala (Rubia)	Bolsa de 50 kg.	101.01	100.99	-0.02	101.05	101.05	101.00	101.03	101.00	101.00	100.95	101.00	101.00	101.00	101.00	101.00	100.95	101.00
Importada (Rubia)	Bolsa de 50 kg.	99.03	99.04	0.01	99.00	99.00	99.10	99.03	99.00	99.10	99.00	99.08	99.08	99.05	99.00	99.05	99.00	99.03
<b>FIDEOS</b>																		
Cogorno en bolsa (a granel)	Bolsa de 10 kg	26.10	26.20	0.39	26.05	26.05	26.13	26.10	26.15	26.05	26.15	26.25	26.25	26.13	26.18	26.13	26.25	26.20
Molitalia en bolsa (paquetes)	10 pqttes. de 1kg	38.25	38.16	-0.23	38.25	38.25	38.30	38.40	38.25	38.13	38.15	38.18	38.18	38.13	38.15	38.05	38.25	38.18
Anita en bolsa (paquetes)	10 pqttes. de 1kg	28.17	28.19	0.06	28.13	28.13	28.25	28.18	28.25	28.10	28.15	28.25	28.25	28.15	28.10	28.13	28.25	28.18
<b>HARINA</b>																		
Don Angelo	Saco de 50 kg.	86.08	85.97	-0.13	86.13	86.13	86.25	86.18	86.13	86.00	85.75	86.00	86.00	86.05	85.88	85.63	86.00	86.25
Nicolini	Saco de 50 kg.	93.25	92.68	-0.61	93.25	93.25	93.50	93.38	93.25	93.00	93.13	93.00	93.00	93.13	93.25	92.00	92.13	92.25
Anita	Saco de 50 kg.	85.39	85.25	-0.17	85.45	85.45	85.38	85.33	85.38	85.50	85.25	85.50	85.50	85.25	85.20	85.05	85.00	85.25
<b>LECHE</b>																		
Gloria evaporada (Etiqueta azul)	Caja de 48 tarros	126.11	126.00	-0.09	126.10	126.10	126.25	126.15	126.05	125.95	126.20	125.95	125.95	126.05	126.08	126.13	125.88	125.95
Ideal evaporada (Etiqueta azul)	Caja de 48 tarros	126.11	126.00	-0.09	126.10	126.10	126.25	126.15	126.05	125.95	126.20	125.95	125.95	126.05	126.08	126.13	125.88	125.95
Gloria UHT Entera 946 ml	Caja de 12 bolsas	33.85	33.76	-0.29	33.83	33.83	33.83	33.88	33.90	33.95	33.75	33.88	33.88	33.85	33.38	33.75	33.80	33.75
Pura vida UHT Entera 946 ml	Caja de 12 bolsas	28.89	28.90	0.05	28.95	28.95	28.80	29.05	28.88	28.85	28.75	29.00	29.00	29.05	28.90	28.83	28.80	28.75
<b>MENESTRAS</b>																		
Frijol Canario	1 kilo	6.80	6.82	0.23	6.83	6.83	6.81	6.79	6.75	6.80	6.79	6.78	6.78	6.83	6.81	6.84	6.86	6.81
Garbanzo	1 kilo	4.32	4.30	-0.50	4.34	4.34	4.31	4.33	4.30	4.33	4.31	4.30	4.30	4.30	4.29	4.28	4.31	4.33
Lenteja	1 kilo	6.23	6.34	1.79	6.21	6.21	6.25	6.24	6.25	6.23	6.21	6.19	6.19	6.20	6.21	6.48	6.53	6.58
Pallar	1 kilo	7.26	7.14	-1.65	7.25	7.25	7.24	7.23	7.30	7.29	7.25	7.20	7.20	7.30	7.29	7.03	7.00	6.95

... = Sin información (Las encuestas se realizan de lunes a sábado)  
Los precios incluyen IGV

Fuente: Asociación de Productores Agrícolas Mercado Santa Anita (APAMSA)

Elaboración: MINAGRI-DGESEP-Dirección de Estadística Agraria-Area de Generación

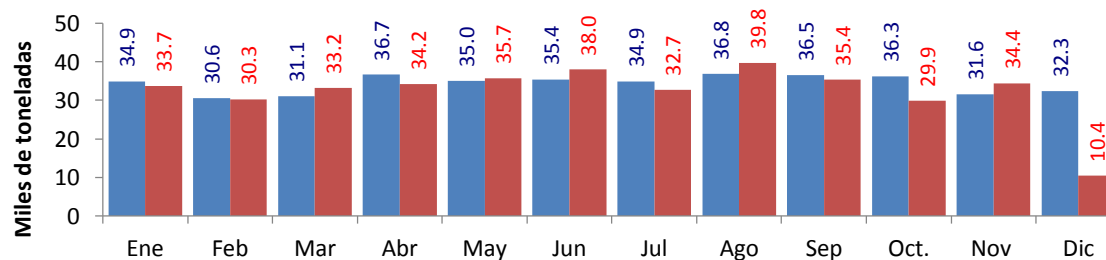


**INGRESO MENSUAL DE ARROZ A LA ASOCIACION DE PRODUCTORES AGRICOLAS MERCADO SANTA ANITA (APAMSA)  
LIMA METROPOLITANA, SEGUN PROCEDENCIA ( Toneladas)**

**11 de diciembre del 2015**

TOTAL	Ene	Feb	Mar	Abr	May	Jun	Jul	Ago	Sep	Oct	Nov	Dic	
<b>TOTAL</b>	<b>387,700</b>	<b>33,729</b>	<b>30,291</b>	<b>33,211</b>	<b>34,157</b>	<b>35,711</b>	<b>37,967</b>	<b>32,750</b>	<b>39,774</b>	<b>35,360</b>	<b>29,910</b>	<b>34,395</b>	<b>10,445.1</b>
Amazonas	1,506	127	96	190	151	221	98	85	126	157	127	130	0
Ancash	7,300	0	668	2,802	2,202	1,161	466	0	0	0	0	0	0
Arequipa	29	0	0	29	0	0	0	0	0	0	0	0	0
Cajamarca	1,211	190	305	61	88	122	100	0	44	142	0	70	89
La Libertad	46,178	3,499	2,877	3,830	4,348	7,741	6,125	2,722	4,328	2,571	3,497	3,675	964
Lambayeque	193,906	17,108	15,228	15,654	14,480	15,436	19,510	20,117	21,839	18,168	15,558	16,437	4,372
Otros 2/	0	0	0	0	0	0	0	0	0	0	0	0	0
Piura	7,664	1,555	759	213	180	94	1,037	640	901	590	991	583	122
San Martin	56,272	4,260	4,615	4,845	5,933	4,187	4,625	3,009	5,094	5,659	5,508	6,634	1,902
Tumbes	3,543	1,449	360	148	0	299	570	90	0	0	47	152	429
Importado	70,091	5,539	5,382	5,440	6,776	6,451	5,435	6,087	7,443	8,074	4,181	6,715	2,568

1/ Ingreso acumulado al 10 de Diciembre del 2015 (No Incluye Arrocillo)



	Ene	Feb	Mar	Abr	May	Jun	Jul	Ago	Sep	Oct.	Nov	Dic
<b>2,014</b>	34,885	30,607	31,143	36,692	35,035	35,425	34,931	36,842	36,477	36,303	31,590	32,345
<b>2,015</b>	33,729	30,291	33,211	34,157	35,711	37,967	32,750	39,774	35,360	29,910	34,395	10,445

1/ Ingreso acumulado al 10 de Diciembre del 2015 (No Incluye Arrocillo)

2/ Los informantes indican que este volumen proviene de otros almacenes localizados en Lima.

Elaboración: MINAGRI-DGESEP-Dirección de Estadística Agraria-Area de Generación

Fuente: Asociación de Productores Agrícolas Mercado Santa Anita (APAMSA)



MINAGRI  
MINISTERIO  
DE AGRICULTURA  
Y RIEGO

diciembre-2015 INGRESO DIARIO DE ARROZ Y PRINCIPALES PRODUCTOS AGROINDUSTRIALES A LA ASOCIACION DE PRODUCTORES AGRICOLAS (APAMSA) DE LIMA METROPOLITANA, SEGUN PROCEDENCIA																																		
Productos	Total	01-mar	02-mié	03-jue	04-vie	05-sáb	06-dom	07-lun	08-mar	09-mié	10-jue	11-vie	12-sáb	13-dom	14-lun	15-mar	16-mié	17-jue	18-vie	19-sáb	20-dom	21-lun	22-mar	23-mié	24-jue	25-vie	26-sáb	27-dom	28-lun	29-mar	30-mié	31-jue		
Amazonas	-																																	
Ancash	-																																	
Arequipa	-																																	
Cajamarca	89	33						21		35																								
La Libertad	964	157	123	123	93	92	29	96	30	128	92																							
Lambayeque	4,372	556	498	535	545	506	63	428	249	455	538																							
Otros	-																																	
Piura	122			62	30			30																										
San Martín	1,902	343	214	122	229	283	61	251	121	124	152																							
Tumbes	429	30	59	40	30	30		60	30	90	60																							
Importado	2,568	411	200	272	425	420		500		140	200																							
Aceite	362	134	57	58				46			67																							
Azúcar	3,461	594	321	531	302	545	182	290	31	315	350																							
Fideos	93	93																																
Harina	145	50		45							50																							
Leche	298	209	43	45																														

1/ Ingreso acumulado al 10 de Diciembre del 2015 (No Incluye Arrocillo)

Fuente: Asociación de Productores Agrícolas Mercado Santa Anita. (APAMSA)

Elaboración: MINAGRI-DGESEP-Dirección de Estadística Agraria-Area de Generación

noviembre-2015 INGRESO DIARIO DE ARROZ Y PRINCIPALES PRODUCTOS AGROINDUSTRIALES A LA ASOCIACION DE PRODUCTORES AGRICOLAS (APAMSA) DE LIMA METROPOLITANA, SEGUN PROCEDENCIA																																		
Productos	Total	01-dom	02-lun	03-mar	04-mié	05-jue	06-vie	07-sáb	08-dom	09-lun	10-mar	11-mié	12-jue	13-vie	14-sáb	15-dom	16-lun	17-mar	18-mié	19-jue	20-vie	21-sáb	22-dom	23-lun	24-mar	25-mié	26-jue	27-vie	28-sáb	29-dom	30-lun			
Arroz	34,395	1,429	886	1,408	1,264	1,582	2,038	1,707	1,466	769	1,672	1,614	1,441	1,114	1,121	808	338	1,297	1,796	1,769	1,777	1,365	1,347	678	1,307	1,269	1,335	1,355	1,262	1,038	686			
Amazonas	130						64														33												32	
Ancash	-																																	
Arequipa	-																																	
Cajamarca	70																	21			15	34												
La Libertad	3,675	30		211	183	174	106	125	123	62	125	50	127	62	158	32	159	124	157	70	164	32	64	124	248	124	192	183	92	154	219			
Lambayeque	16,437	510	437	777	681	808	746	833	261	413	712	405	723	653	474	253	451	487	683	649	466	509	431	470	387	684	692	601	600	231	411			
Otros	-																																	
Piura	583		60	62	30			94		30	30	30		63				90	32		32				30									
San Martín	6,634	60	227	329	200	111	305	320	62	199	178	93	164	347	138	179	210	317	307	123	164		64	435	437	248	409	252	155	97	413			
Tumbes	152																					30				31	31		30					
Importado	6,715	194	350	498	500	387	184			200	125	461	443	393	225		150	165	244	220	130	15		183	275	264	265	265	155	428				
Aceite	1,353	54	58	52	28	85	74			26	29	49	25	108	35		45	38	44	47	76	31		79	39	76	40	74	40		101			
Azúcar	12,643	65	535	663	561	595	472	401	30	502	666	590	525	508	511	55	514	674	137	437	581	511		649	563	343	436	451	170	80	423			
Fideos	372			86														54			93	56			84									
Harina	637	63	67	130	90										60			40			70	50			40							27		
Leche	1,470	136	74	82		11						19	28		82	55	47	43	88	67	54	45		132	107	67	63	54	50		166			

Fuente: Asociación de Productores Agrícolas Mercado Santa Anita. (APAMSA)

Elaboración: MINAGRI-DGESEP-Dirección de Estadística Agraria-Area de Generación