



jueves, 03 de noviembre del 2016

PRODUCTO	Unidad de Medida	Ult. 7 días	mié-02	jue-03	Variación (%)
ACEITES COMESTIBLE					
ALSOL (veg.) en lata	Lata de 18 lt.	79.12	79.05	81.00	2.5%
Primor (veg.)	Caja de 12 Bot,	71.55	71.25	71.38	0.2%
Cocinero (veg.)	Caja de 12 Bot,	69.66	69.58	69.50	-0.1%
ARROZ					
Corriente	Saco de 49 kg.	104.59	104.88	105.00	0.1%
Superior	Saco de 49 kg.	114.48	114.50	114.55	0.0%
Despuntado	Saco de 49 kg.	121.68	121.50	121.63	0.1%
Extra	Saco de 50 kg.	133.74	133.75	133.38	-0.3%
Importado (Uruguayo)	Saco de 50 kg.	166.61	166.63	167.05	0.3%
AZUCAR					
Cartavio (blanca)	Bolsa de 50 kg.	123.04	123.13	122.88	-0.2%
Paramonga (blanca)	Bolsa de 50 kg.	127.94	128.13	128.00	-0.1%
Cartavio (rubia)	Bolsa de 50 kg.	116.06	116.25	116.50	0.2%
Casagrande (rubia)	Bolsa de 50 kg.	117.09	117.00	117.38	0.3%
Laredo (rubia)	Bolsa de 50 kg.	114.99	115.00	116.00	0.9%
Paramonga (rubia)	Bolsa de 50 kg.	116.09	116.25	116.00	-0.2%
San Jacinto (rubia)	Bolsa de 50 kg.	115.22	116.25	116.50	0.2%
Tumán (rubia)	Bolsa de 50 kg.	115.32	116.00	116.00	0.0%
Pomalca (rubia)	Bolsa de 50 kg.	115.32	116.00	116.38	0.3%
Andahuasi (rubia)	Bolsa de 50 kg.	115.04	115.25	116.00	0.7%
Pucala (Rubia)	Bolsa de 50 kg.	115.07	116.00	116.00	0.0%
Importada (Rubia)	Bolsa de 50 kg.	114.88	115.00	116.00	0.9%
FIDEOS					
Cogorno en bolsa (a granel)	Bolsa de 10 kg	25.20	25.15	25.50	1.4%
Mollitalia en bolsa (paquetes)	10 pqtes. de 1kg	37.99	37.88	37.95	0.2%
Anita en bolsa (paquetes)	10 pqtes. de 1kg	28.04	27.95	28.13	0.6%
HARINA					
Don Angelo	Saco de 50 kg.	81.88	82.00	83.00	1.2%
Nicolini	Saco de 50 kg.	91.33	91.15	92.00	0.9%
Anita	Saco de 50 kg.	83.97	84.50	84.75	0.3%
LECHE					
Gloria evaporada (Etiqueta azul)	Caja de 48 tarros	140.31	140.13	139.95	-0.1%
Ideal evaporada (Etiqueta azul)	Caja de 48 tarros	134.32	133.00	133.50	0.4%
Gloria UHT Entera 946 ml	Caja de 12 bolsas	40.57	40.38	40.50	0.3%
Pura vida UHT Entera 946 ml	Caja de 12 bolsas	34.72	34.58	34.50	-0.2%
MENESTRAS					
Frijol Canario	1 kilo	7.21	7.35	7.38	0.4%
Garbanzo	1 kilo	7.13	7.23	7.15	-1.1%
Lenteja	1 kilo	5.65	5.85	5.80	-0.9%
Pallar	1 kilo	6.91	7.03	7.10	1.0%

... = Sin información (Las encuestas se realizan de lunes a sábado)

Los precios incluyen IGV

Nota.- Las estimaciones se realizan tomando en cuenta todos los decimales

S.I.= Sin Información

Fuente: Asociación de Productores Agrícolas Mercado Santa Anita.(APAMSA)

Elaboración: MINAGRI-DGSEEP-DEA-Área de Comercialización

Consulta estos precios desde tu celular marca *343# desde tu movistar. Pronto en otros operadores

Información de precios al alcance de tus manos



COMPORTAMIENTO DE LOS PRECIOS DE LOS PRINCIPALES PRODUCTOS COMERCIALIZADOS EN EL MERCADO PRODUCTORES DE SANTA ANITA - APAMSA (Período: Últimas dos semanas)

jueves, 03 de noviembre del 2016

Producto	Unidad de Medida	Prom. Semanal			PRECIOS PROMEDIO DIARIO													
		21-oct 27-oct	28-oct 03-nov	Variación (%)	oct vie-21	oct sáb-22	oct dom-23	oct lun-24	oct mar-25	oct mié-26	oct jue-27	oct vie-28	oct sáb-29	oct dom-30	oct lun-31	nov mar-01	nov mié-02	nov jue-03
ACEITES COMESTIBLE																		
ALSOL (veg.) en lata	Lata de 18 lt.	78.96	79.37	0.51	78.95	78.80	78.85	78.75	78.90	79.25	79.25	79.05	79.10	79.10	79.13	79.13	79.05	81.00
Primor (veg.)	Caja de 12 Bot.	71.62	71.52	-0.15	71.63	71.50	71.65	71.70	71.63	71.63	71.63	71.63	71.78	71.78	71.43	71.38	71.25	71.38
Cocinero (veg.)	Caja de 12 Bot.	69.90	69.62	-0.39	70.13	70.20	69.75	69.85	69.85	69.75	69.75	69.65	69.78	69.78	69.53	69.53	69.58	69.50
ARROZ																		
Arroz envasado (costeño)	20 Bolsas de 750 gr.	56.22	56.36	0.25	56.13	56.40	56.60	56.25	56.15	56.00	56.00	56.30	56.33	56.33	56.18	56.13	56.25	57.00
Corriente	Saco de 49 kg.	104.70	104.66	-0.03	104.75	104.80	104.75	104.75	104.83	104.50	104.50	104.45	104.43	104.43	104.53	104.93	104.88	105.00
Superior	Saco de 49 kg.	114.63	114.48	-0.12	114.75	114.70	114.75	114.63	114.55	114.50	114.50	114.43	114.45	114.45	114.58	114.43	114.50	114.55
Despuntado	Saco de 49 kg.	121.76	121.67	-0.08	121.83	121.75	121.70	121.75	121.80	121.75	121.75	121.75	121.78	121.78	121.68	121.55	121.50	121.63
Extra	Saco de 50 kg.	133.77	133.68	-0.06	133.88	133.93	133.75	133.70	133.63	133.75	133.75	133.70	133.75	133.75	133.63	133.83	133.75	133.38
Importado (Uruguayo)	Saco de 50 kg.	166.58	166.71	0.08	166.75	166.75	166.70	166.75	166.35	166.38	166.38	166.38	166.85	166.85	166.50	166.68	166.63	167.05
AZUCAR																		
Cartavio (blanca)	Bolsa de 50 kg.	123.12	123.01	-0.08	123.25	123.13	123.10	123.13	123.10	123.05	123.05	123.00	123.05	123.05	122.93	123.05	123.13	122.88
Paramonga (blanca)	Bolsa de 50 kg.	127.86	127.95	0.07	127.88	127.80	127.75	127.70	128.00	127.95	127.95	127.88	127.85	127.85	127.88	128.05	128.13	128.00
Cartavio (rubia)	Bolsa de 50 kg.	116.20	116.12	-0.07	116.38	116.30	116.25	116.25	116.13	116.05	116.05	116.00	116.05	116.05	116.00	116.00	116.25	116.50
Casagrande (rubia)	Bolsa de 50 kg.	117.30	117.12	-0.15	117.38	117.43	117.38	117.30	117.25	117.18	117.18	117.13	117.10	117.10	117.15	117.00	117.00	117.38
Laredo (rubia)	Bolsa de 50 kg.	115.23	115.13	-0.09	115.43	115.38	115.30	115.25	115.13	115.05	115.05	115.00	114.95	114.95	115.00	115.00	115.00	116.00
Paramonga (rubia)	Bolsa de 50 kg.	116.71	116.05	-0.57	117.00	117.00	117.00	117.00	116.50	116.25	116.25	116.00	116.05	116.05	116.00	116.00	116.25	116.00
San Jacinto (rubia)	Bolsa de 50 kg.	115.22	115.43	0.18	115.38	115.35	115.30	115.25	115.13	115.05	115.05	115.00	115.05	115.05	115.13	115.00	116.25	116.50
Tumán (rubia)	Bolsa de 50 kg.	115.36	115.44	0.07	115.50	115.35	115.50	115.53	115.25	115.18	115.18	115.25	115.23	115.23	115.13	115.25	116.00	116.00
Pomalca (rubia)	Bolsa de 50 kg.	115.48	115.46	-0.02	115.50	115.50	115.50	115.53	115.50	115.43	115.43	115.25	115.23	115.23	115.13	115.00	116.00	116.38
Andahuasi (rubia)	Bolsa de 50 kg.	115.13	115.18	0.04	115.25	115.25	115.18	115.13	115.00	115.05	115.05	115.00	115.00	115.00	115.00	115.00	115.25	116.00
Pucala (Rubia)	Bolsa de 50 kg.	114.94	115.24	0.26	115.00	115.00	115.00	115.05	114.88	114.83	114.83	114.75	114.95	114.95	115.00	115.00	116.00	116.00
Importada (Rubia)	Bolsa de 50 kg.	115.22	115.01	-0.17	115.38	115.35	115.30	115.25	115.13	115.05	115.05	115.00	114.70	114.70	114.70	115.00	115.00	116.00
FIDEOS																		
Cogorno en bolsa (a granel)	Bolsa de 10 kg	25.26	25.24	-0.09	25.13	25.38	25.33	25.25	25.25	25.25	25.25	25.25	25.25	25.25	25.13	25.15	25.15	25.50
Molitalia en bolsa (paquetes)	10 pquetes. de 1kg	37.99	37.98	-0.02	37.95	38.10	37.95	37.88	38.05	38.00	38.00	37.78	38.15	38.15	38.10	37.88	37.88	37.95
Anita en bolsa (paquetes)	10 pquetes. de 1kg	27.97	28.06	0.32	27.95	27.70	28.08	28.13	28.05	27.95	27.95	27.88	28.20	28.20	28.13	27.95	27.95	28.13
HARINA																		
Don Angelo	Saco de 50 kg.	82.11	81.98	-0.15	82.38	81.88	81.50	82.75	81.75	82.25	82.25	81.63	81.63	81.63	82.00	82.00	82.00	83.00
Nicolini	Saco de 50 kg.	91.35	91.46	0.11	91.38	91.75	91.38	91.20	91.50	91.13	91.13	91.38	91.63	91.63	91.25	91.15	91.15	92.00
Anita	Saco de 50 kg.	84.13	84.09	-0.05	84.88	84.13	83.75	84.25	84.13	83.88	83.88	83.88	83.75	83.75	83.50	84.50	84.50	84.75
LECHE																		
Gloria evaporada (Etiqueta azul)	Caja de 48 tarros	140.32	140.25	-0.05	140.20	140.25	140.43	140.38	140.25	140.38	140.38	140.10	140.40	140.40	140.63	140.13	140.13	139.95
Ideal evaporada (Etiqueta azul)	Caja de 48 tarros	134.88	134.14	-0.55	134.95	134.88	134.93	134.88	135.05	134.75	134.75	134.75	134.95	134.95	134.85	133.00	133.00	133.50
Gloria UHT Entera 946 ml	Caja de 12 bolsas	40.43	40.59	0.40	40.25	40.50	40.63	40.63	40.25	40.38	40.38	40.50	40.85	40.85	40.68	40.38	40.38	40.50
Pura vida UHT Entera 946 ml	Caja de 12 bolsas	34.70	34.70	-0.01	34.95	34.63	34.75	34.63	34.70	34.63	34.63	34.88	34.78	34.78	34.80	34.58	34.58	34.50
MENESTRAS																		
Frijol Canario	1 kilo	7.14	7.25	1.52	7.14	7.16	7.14	7.11	7.15	7.13	7.13	7.13	7.19	7.19	7.18	7.30	7.35	7.38
Garbanzo	1 kilo	7.10	7.13	0.52	7.03	7.10	7.08	7.11	7.10	7.13	7.13	7.05	7.09	7.09	7.08	7.25	7.23	7.15
Lenteja	1 kilo	5.56	5.69	2.36	5.85	5.65	5.53	5.45	5.45	5.49	5.49	5.53	5.60	5.60	5.65	5.80	5.85	5.80
Pallar	1 kilo	7.04	6.93	-1.56	7.13	7.13	7.10	7.11	6.93	6.95	6.95	6.85	6.84	6.84	6.83	7.04	7.03	7.10

... = Sin información (Las encuestas se realizan de lunes a sábado)
Los precios incluyen IGV

Fuente: Asociación de Productores Agrícolas Mercado Santa Anita (APAMSA)

Elaboración: MINAGRI-DGESEP-Dirección de Estadística Agraria-Area de Generación

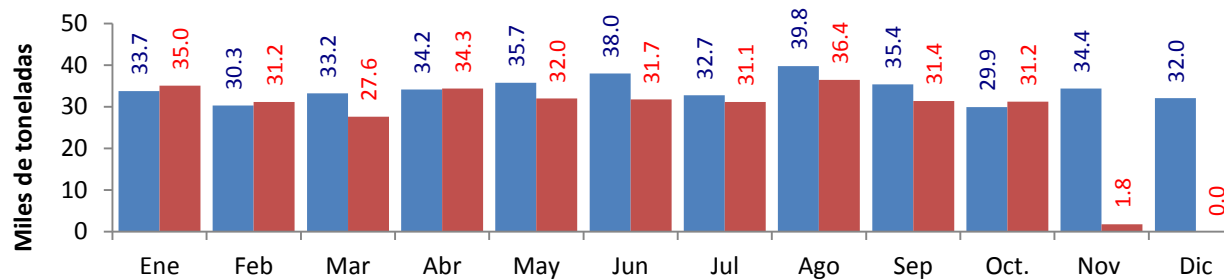


INGRESO MENSUAL DE ARROZ A LA ASOCIACION DE PRODUCTORES AGRICOLAS MERCADO SANTA ANITA (APAMSA) LIMA METROPOLITANA, SEGUN PROCEDENCIA (Toneladas)

03 de noviembre del 2016

TOTAL	Ene	Feb	Mar	Abr	May	Jun	Jul	Ago	Sep	Oct	Nov	Dic	
TOTAL	323,806	35,028	31,163	27,611	34,342	31,997	31,726	31,120	36,445	31,372	31,213	1,788	0
Amazonas	791	64	95	218	64	63	33	126	32	32	65	0	
Ancash	7,871	0	1,377	2,185	2,117	1,291	438	157	188	59	60	0	
Arequipa	0	0	0	0	0	0	0	0	0	0	0	0	
Cajamarca	457	35	66	0	41	31	96	0	31	47	85	25	
La Libertad	36,057	4,242	4,412	4,026	5,280	3,087	3,484	3,083	3,435	2,686	2,215	107	
Lambayeque	147,558	15,314	13,052	12,349	16,080	16,087	14,526	14,870	17,088	13,456	13,939	796	
Otros 2/	0	0	0	0	0	0	0	0	0	0	0	0	
Piura	6,547	1,161	723	123	339	121	996	937	514	1,026	576	31	
San Martin	52,432	6,067	5,508	4,149	3,956	5,203	4,491	4,907	6,393	5,492	5,869	396	
Tumbes	2,238	647	240	120	58	60	510	242	120	90	121	30	
Importado	69,855	7,498	5,691	4,442	6,407	6,054	7,152	6,798	8,644	8,485	8,284	403	

1/ Ingreso acumulado al 02 de noviembre del 2016 (No Incluye Arrocillo)



	Ene	Feb	Mar	Abr	May	Jun	Jul	Ago	Sep	Oct.	Nov	Dic
2,015	33,729	30,291	33,211	34,157	35,711	37,967	32,750	39,774	35,360	29,910	34,395	32,025
2,016	35,028	31,163	27,611	34,342	31,997	31,726	31,120	36,445	31,372	31,213	1,788	0

1/ Ingreso acumulado al 02 de noviembre del 2016 (No Incluye Arrocillo)

2/ Los informantes indican que este volumen proviene de otros almacenes localizados en Lima.

Elaboración: MINAGRI-DGESEP-Dirección de Estadística Agraria-Area de Generación

Fuente: Asociación de Productores Agrícolas Mercado Santa Anita (APAMSA)



INGRESO DIARIO DE ARROZ Y PRINCIPALES PRODUCTOS AGROINDUSTRIALES A LA ASOCIACION DE PRODUCTORES AGRICOLAS (APAMSA) DE LIMA METROPOLITANA, SEGUN PROCEDENCIA																															
Productos	Total	01-mar	02-mié	03-jue	04-vie	05-sáb	06-dom	07-lun	08-mar	09-mié	10-jue	11-vie	12-sáb	13-dom	14-lun	15-mar	16-mié	17-jue	18-vie	19-sáb	20-dom	21-lun	22-mar	23-mié	24-jue	25-vie	26-sáb	27-dom	28-lun	29-mar	30-mié

Arroz	1,788	447	1,341	-	-	-	-	-	-	-	-	-	-	-	-	-	-	-	-	-	-	-	-	-	-	-	-	-	-	-	-
Amazonas	-	-	-	-	-	-	-	-	-	-	-	-	-	-	-	-	-	-	-	-	-	-	-	-	-	-	-	-	-	-	-
Ancash	-	-	-	-	-	-	-	-	-	-	-	-	-	-	-	-	-	-	-	-	-	-	-	-	-	-	-	-	-	-	-
Arequipa	-	-	-	-	-	-	-	-	-	-	-	-	-	-	-	-	-	-	-	-	-	-	-	-	-	-	-	-	-	-	-
Cajamarca	25	-	24.99	-	-	-	-	-	-	-	-	-	-	-	-	-	-	-	-	-	-	-	-	-	-	-	-	-	-	-	-
La Libertad	107	77	30	-	-	-	-	-	-	-	-	-	-	-	-	-	-	-	-	-	-	-	-	-	-	-	-	-	-	-	-
Lambayeque	796	276	520	-	-	-	-	-	-	-	-	-	-	-	-	-	-	-	-	-	-	-	-	-	-	-	-	-	-	-	-
Otros	-	-	-	-	-	-	-	-	-	-	-	-	-	-	-	-	-	-	-	-	-	-	-	-	-	-	-	-	-	-	-
Piura	31	-	31.02	-	-	-	-	-	-	-	-	-	-	-	-	-	-	-	-	-	-	-	-	-	-	-	-	-	-	-	-
San Martín	396	94	302	-	-	-	-	-	-	-	-	-	-	-	-	-	-	-	-	-	-	-	-	-	-	-	-	-	-	-	-
Tumbes	30	-	30	-	-	-	-	-	-	-	-	-	-	-	-	-	-	-	-	-	-	-	-	-	-	-	-	-	-	-	-
Importado	403	-	403	-	-	-	-	-	-	-	-	-	-	-	-	-	-	-	-	-	-	-	-	-	-	-	-	-	-	-	-
Aceite	-	-	-	-	-	-	-	-	-	-	-	-	-	-	-	-	-	-	-	-	-	-	-	-	-	-	-	-	-	-	-
Azúcar	481	91	390	-	-	-	-	-	-	-	-	-	-	-	-	-	-	-	-	-	-	-	-	-	-	-	-	-	-	-	-
Fideos	-	-	-	-	-	-	-	-	-	-	-	-	-	-	-	-	-	-	-	-	-	-	-	-	-	-	-	-	-	-	-
Harina	-	-	-	-	-	-	-	-	-	-	-	-	-	-	-	-	-	-	-	-	-	-	-	-	-	-	-	-	-	-	-
Leche	-	-	-	-	-	-	-	-	-	-	-	-	-	-	-	-	-	-	-	-	-	-	-	-	-	-	-	-	-	-	-

1/ Ingreso acumulado al 02 de noviembre del 2016 (No Incluye Arrocillo)
Fuente: Asociación de Productores Agrícolas Mercado Santa Anita. (APAMSA)
Elaboración: MINAGRI-DGESEP-Dirección de Estadística Agraria-Area de Generación

INGRESO DIARIO DE ARROZ Y PRINCIPALES PRODUCTOS AGROINDUSTRIALES A LA ASOCIACION DE PRODUCTORES AGRICOLAS (APAMSA) DE LIMA METROPOLITANA, SEGUN PROCEDENCIA																																
Productos	Total	01-sáb	02-dom	03-lun	04-mar	05-mié	06-jue	07-vie	08-sáb	09-dom	10-lun	11-mar	12-mié	13-jue	14-vie	15-sáb	16-dom	17-lun	18-mar	19-mié	20-jue	21-vie	22-sáb	23-dom	24-lun	25-mar	26-mié	27-jue	28-vie	29-sáb	30-dom	31-lun

Arroz	31,213	685	200	1,185	1,067	849	1,177	1,268	624	359	1,147	1,431	1,219	1,407	1,320	1,058	405	1,072	1,058	1,218	1,118	1,186	1,000	342	1,545	988	1,018	1,262	1,153	874	674	1,307
Amazonas	65	-	-	-	-	-	-	-	-	-	-	-	-	-	-	33	-	-	-	-	-	-	-	-	-	-	-	-	-	-	-	-
Ancash	60	-	-	-	-	30	-	30	-	-	-	-	-	-	-	-	-	-	-	-	-	-	-	-	-	-	-	-	-	-	-	-
Arequipa	-	-	-	-	-	-	-	-	-	-	-	-	-	-	-	-	-	-	-	-	-	-	-	-	-	-	-	-	-	-	-	-
Cajamarca	85	-	-	-	-	-	-	-	-	-	-	-	-	24.99	-	-	-	-	-	-	-	-	-	-	-	-	-	-	-	-	-	29.89
La Libertad	2,215	-	-	65	62	65	94	93	95	32	67	59	92	156	166	27	35	112	32	124	156	91	30	-	125	61	189	30	54	-	-	101
Lambayeque	13,939	219	173	570	270	445	498	449	335	202	384	532	521	569	517	506	246	524	507	524	630	443	457	219	697	468	504	521	577	449	550	433
Otros	-	-	-	-	-	-	-	-	-	-	-	-	-	-	-	-	-	-	-	-	-	-	-	-	-	-	-	-	-	-	-	-
Piura	576	62	-	92	60	-	30	30	-	-	-	30	30	-	-	-	-	30	-	32	-	60	-	-	-	30	-	60	-	-	-	30
San Martín	5,869	189	27	189	349	64	180	207	193	125	245	344	214	257	218	247	123	123	64	179	127	414	131	123.04	345	160	33	221	213	188	124	253
Tumbes	121	-	-	-	30	-	-	-	-	-	-	31	30	-	-	-	-	-	-	-	-	-	-	-	30	-	-	-	-	-	-	-
Importado	8,284	215	-	270	325	215	375	459	-	-	450	435	332	399	419	245	-	283	455	358	204	238	323	-	316	270	263	430	310	238	-	460
Aceite	617	-	-	-	-	-	-	26	35	-	44	47	43	66	29	32	-	48	82	72	22	-	-	-	316	40	-	-	-	31	-	-
Azúcar	11,579	532	110	595	468	502	538	426	71	125	416	438	419	482	495	398	100	342	478	515	374	409	319	123	477	427	460	323	293	409	35	484
Fideos	-	-	-	-	-	-	-	-	-	-	-	-	-	-	-	-	-	-	-	-	-	-	-	-	-	-	-	-	-	-	-	-
Harina	-	-	-	-	-	-	-	-	-	-	-	-	-	-	-	-	-	-	-	-	-	-	-	-	-	-	-	-	-	-	-	-
Leche	562	19	-	45	4	-	33	31	46	-	72	-	20	63	25	34	-	72	-	-	-	-	-	-	-	-	26	-	-	51	-	22

Fuente: Asociación de Productores Agrícolas Mercado Santa Anita. (APAMSA)
Elaboración: MINAGRI-DGESEP-Dirección de Estadística Agraria-Area de Generación