

jueves, 17 de noviembre del 2016

PRODUCTO	Unidad de Medida	Ult. 7 días	mié-16	jue-17	Variación (%)
<b>ACEITES COMESTIBLE</b>					
ALSOL (veg.) en lata	Lata de 18 lt.	83.32	83.50	83.50	0.0%
Primor (veg.)	Caja de 12 Bot,	71.50	71.43	71.58	0.2%
Cocinero (veg.)	Caja de 12 Bot,	69.61	69.33	69.53	0.3%
<b>ARROZ</b>					
Corriente	Saco de 49 kg.	105.12	105.33	105.38	0.0%
Superior	Saco de 49 kg.	114.98	115.33	115.38	0.0%
Despuntado	Saco de 49 kg.	121.86	121.95	122.10	0.1%
Extra	Saco de 50 kg.	133.93	134.13	134.25	0.1%
Importado (Uruguayo)	Saco de 50 kg.	170.56	170.75	171.00	0.1%
<b>AZUCAR</b>					
Cartavio (blanca)	Bolsa de 50 kg.	122.78	122.50	122.25	-0.2%
Paramonga (blanca)	Bolsa de 50 kg.	127.82	127.80	127.75	0.0%
Cartavio (rubia)	Bolsa de 50 kg.	116.03	116.00	116.00	0.0%
Casagrande (rubia)	Bolsa de 50 kg.	117.01	117.00	117.00	0.0%
Laredo (rubia)	Bolsa de 50 kg.	115.50	115.50	115.75	0.2%
Paramonga (rubia)	Bolsa de 50 kg.	116.45	117.00	117.00	0.0%
San Jacinto (rubia)	Bolsa de 50 kg.	116.03	116.00	116.00	0.0%
Tumán (rubia)	Bolsa de 50 kg.	115.71	116.00	116.00	0.0%
Pomalca (rubia)	Bolsa de 50 kg.	116.03	116.00	115.75	-0.2%
Andahuasi (rubia)	Bolsa de 50 kg.	115.50	115.50	115.75	0.2%
Pucala (Rubia)	Bolsa de 50 kg.	115.50	115.50	116.00	0.4%
Importada (Rubia)	Bolsa de 50 kg.	115.27	115.10	115.00	-0.1%
<b>FIDEOS</b>					
Cogorno en bolsa (a granel)	Bolsa de 10 kg	25.17	25.05	25.38	1.3%
Molitalia en bolsa (paquetes)	10 pqtes. de 1kg	37.99	37.95	38.10	0.4%
Anita en bolsa (paquetes)	10 pqtes. de 1kg	28.07	28.05	27.88	-0.6%
<b>HARINA</b>					
Don Angelo	Saco de 50 kg.	84.79	84.88	85.00	0.1%
Nicolini	Saco de 50 kg.	88.39	88.33	90.00	1.9%
Anita	Saco de 50 kg.	85.49	85.25	86.00	0.9%
<b>LECHE</b>					
Gloria evaporada (Etiqueta azul)	Caja de 48 tarros	140.10	140.25	140.15	-0.1%
Ideal evaporada (Etiqueta azul)	Caja de 48 tarros	133.02	132.88	133.13	0.2%
Gloria UHT Entera 946 ml	Caja de 12 bolsas	39.26	39.33	39.88	1.4%
Pura vida UHT Entera 946 ml	Caja de 12 bolsas	34.66	34.45	34.88	1.2%
<b>MENESTRAS</b>					
Frijol Canario	1 kilo	8.17	8.15	8.21	0.7%
Garbanzo	1 kilo	7.09	7.15	7.10	-0.7%
Lenteja	1 kilo	6.01	6.01	6.00	-0.2%
Pallar	1 kilo	6.41	6.28	6.50	3.5%

... = Sin información (Las encuestas se realizan de lunes a sábado)

Los precios incluyen IGV

Nota.- Las estimaciones se realizan tomando en cuenta todos los decimales

S.I.= Sin Información

Fuente: Asociación de Productores Agrícolas Mercado Santa Anita.(APAMSA)

Elaboración: MINAGRI-DGESEP-DEA-Área de Comercialización



Consulta estos precios  
desde tu celular marca \*343#  
desde tu movistar.

Pronto en otros operadores



343#



El DATO del  
AGRARIO

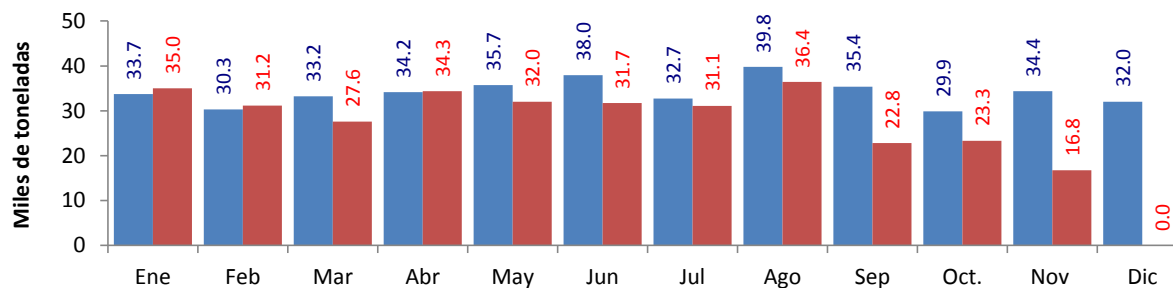
Información de precios  
al alcance de tus manos

## INGRESO MENSUAL DE ARROZ A LA ASOCIACION DE PRODUCTORES AGRICOLAS MERCADO SANTA ANITA (APAMSA) LIMA METROPOLITANA, SEGUN PROCEDENCIA ( Toneladas)

17 de noviembre del 2016

TOTAL	Ene	Feb	Mar	Abr	May	Jun	Jul	Ago	Sep	Oct	Nov	Dic	
<b>TOTAL</b>	<b>322,313</b>	<b>35,028</b>	<b>31,163</b>	<b>27,611</b>	<b>34,342</b>	<b>31,997</b>	<b>31,726</b>	<b>31,120</b>	<b>36,445</b>	<b>22,807</b>	<b>23,322</b>	<b>16,751</b>	<b>0</b>
Amazonas	885	64	95	218	64	63	33	126	32	32	65	94	
Ancash	7,871	0	1,377	2,185	2,117	1,291	438	157	188	59	60	0	
Arequipa	62	0	0	0	0	0	0	0	0	32	30	0	
Cajamarca	514	35	66	0	41	31	96	0	31	47	85	82	
La Libertad	37,512	4,242	4,412	4,026	5,280	3,087	3,484	3,083	3,435	2,686	2,215	1,562	
Lambayeque	154,470	15,314	13,052	12,349	16,080	16,087	14,526	14,870	17,088	13,456	13,939	7,709	
Otros 2/	127	0	0	0	0	0	0	0	0	97	30	0	
Piura	6,201	1,161	723	123	339	121	996	937	514	541	624	122	
San Martin	55,724	6,067	5,508	4,149	3,956	5,203	4,491	4,907	6,393	5,492	5,869	3,689	
Tumbes	2,270	647	240	120	58	60	510	242	120	90	121	62	
Importado	56,676	7,498	5,691	4,442	6,407	6,054	7,152	6,798	8,644	275	284	3,431	

1/ Ingreso acumulado al 16 de noviembre del 2016 (No Incluye Arrocillo)



	Ene	Feb	Mar	Abr	May	Jun	Jul	Ago	Sep	Oct.	Nov	Dic
<b>2,015</b>	33,729	30,291	33,211	34,157	35,711	37,967	32,750	39,774	35,360	29,910	34,395	32,025
<b>2,016</b>	35,028	31,163	27,611	34,342	31,997	31,726	31,120	36,445	22,807	23,322	16,751	0

1/ Ingreso acumulado al 16 de noviembre del 2016 (No Incluye Arrocillo)

2/ Los informantes indican que este volumen proviene de otros almacenes localizados en Lima.

Elaboración: MINAGRI-DGESEP-Dirección de Estadística Agraria-Area de Generación

Fuente: Asociación de Productores Agrícolas Mercado Santa Anita (APAMSA)

noviembre-2016		INGRESO DIARIO DE ARROZ Y PRINCIPALES PRODUCTOS AGROINDUSTRIALES A LA ASOCIACION DE PRODUCTORES AGRICOLAS (APAMSA) DE LIMA METROPOLITANA, SEGUN PROCEDENCIA																														
Productos	Total	01-mar	02-mié	03-jue	04-vie	05-sáb	06-dom	07-lun	08-mar	09-mié	10-jue	11-vie	12-sáb	13-dom	14-lun	15-mar	16-mié	17-jue	18-vie	19-sáb	20-dom	21-lun	22-mar	23-mié	24-jue	25-vie	26-sáb	27-dom	28-lun	29-mar	30-mié	
<b>Arroz</b>	<b>16,751</b>	<b>447</b>	<b>1,341</b>	<b>1,182</b>	<b>1,226</b>	<b>573</b>	<b>442</b>	<b>1,264</b>	<b>1,108</b>	<b>945</b>	<b>1,559</b>	<b>1,401</b>	<b>1,102</b>	<b>863</b>	<b>975</b>	<b>1,275</b>	<b>1,047</b>	-	-	-	-	-	-	-	-	-	-	-	-	-	-	-
Amazonas	94											32	30		32																	
Ancash	-																															
Arequipa	-																															
Cajamarca	82		25							25							32															
La Libertad	1,562	77	30	188		63	32	94	191	92	230	97	30	32	116	193	96															
Lambayeque	7,709	276	520	439	457	320	378	614	408	476	598	541	624	552	403	472	629															
Otros	-																															
Piura	122		31					30			61																					
San Martin	3,689	94	302	346	314	90	32	268	251	177	285	275	284	279	218	352	122															
Tumbes	62		30														32															
<b>Importado</b>	<b>3,431</b>		<b>403</b>	<b>209</b>	<b>455</b>	<b>100</b>		<b>258</b>	<b>257</b>	<b>175</b>	<b>385</b>	<b>455</b>	<b>134</b>		<b>206</b>	<b>195</b>	<b>200</b>															
Aceite	539	14	46	41	37	26		32	32	35	51	95	79		52																	
Azúcar	5,943	91	440	496	462	345	113	421	469	394	478	476	450	58	456	431	368															
Fideos	119								119																							
Harina	214				61	20		40	45		48																					
Leche	349			20	24	54		24	31	83	12	35	47		20																	

1/ Ingreso acumulado al 16 de noviembre del 2016 (No Incluye Arrocillo)

Fuente: Asociación de Productores Agrícolas Mercado Santa Anita. (APAMSA)

Elaboración: MINAGRI-DGESEP-Dirección de Estadística Agraria-Area de Generación

octubre-2016		INGRESO DIARIO DE ARROZ Y PRINCIPALES PRODUCTOS AGROINDUSTRIALES A LA ASOCIACION DE PRODUCTORES AGRICOLAS (APAMSA) DE LIMA METROPOLITANA, SEGUN PROCEDENCIA																																
Productos	Total	01-sáb	02-dom	03-lun	04-mar	05-mié	06-jue	07-vie	08-sáb	09-dom	10-lun	11-mar	12-mié	13-jue	14-vie	15-sáb	16-dom	17-lun	18-mar	19-mié	20-jue	21-vie	22-sáb	23-dom	24-lun	25-mar	26-mié	27-jue	28-vie	29-sáb	30-dom	31-lun		
<b>Arroz</b>	<b>31,213</b>	<b>685</b>	<b>200</b>	<b>1,185</b>	<b>1,067</b>	<b>849</b>	<b>1,177</b>	<b>1,268</b>	<b>624</b>	<b>359</b>	<b>1,147</b>	<b>1,431</b>	<b>1,219</b>	<b>1,407</b>	<b>1,320</b>	<b>1,058</b>	<b>405</b>	<b>1,072</b>	<b>1,058</b>	<b>1,218</b>	<b>1,118</b>	<b>1,186</b>	<b>1,000</b>	<b>342</b>	<b>1,545</b>	<b>988</b>	<b>1,018</b>	<b>1,262</b>	<b>1,153</b>	<b>874</b>	<b>674</b>	<b>1,307</b>		
Amazonas	65															33																32		
Ancash	60						30			30																								
Arequipa	-																																	
Cajamarca	85													24.99																			29.89	
La Libertad	2,215			65	62	65	94	93	95	32	67	59	92	156	166	27	35	112	32	124	156	91	30		125	61	189	30	54				101	
Lambayeque	13,939	219	173	570	270	445	498	449	335	202	384	532	521	569	517	506	246	524	507	524	630	443	457	219	697	468	504	521	577	449	550		433	
Otros	-																																	
Piura	576	62		92	60		30	30				30	30					30		32			60			30		60					30	
San Martin	5,869	189	27	189	349	64	180	207	193	125	245	344	214	257	218	247	123	123	64	179	127	414	131	123.04	345	160	33	221	213	188	124	253		
Tumbes	121						30					31	30												30									
<b>Importado</b>	<b>8,284</b>	<b>215</b>		<b>270</b>	<b>325</b>	<b>215</b>	<b>375</b>	<b>459</b>			<b>450</b>	<b>435</b>	<b>332</b>	<b>399</b>	<b>419</b>	<b>245</b>		<b>283</b>	<b>455</b>	<b>358</b>	<b>204</b>	<b>238</b>	<b>323</b>		<b>316</b>	<b>270</b>	<b>263</b>	<b>430</b>	<b>310</b>	<b>238</b>		<b>460</b>		
Aceite	617							26	35		44	47	43	66	29	32			48	82	72	22					40		31					
Azúcar	11,579	532	110	595	468	502	538	426	71	125	416	438	419	482	495	398	100	342	478	515	374	409	319	123	477	427	460	323	293	409	35	484		
Fideos	-																																	
Harina	-																																	
Leche	562	19		45	4		33	31	46		72		20	63	25	34			72								26			51		22		

Fuente: Asociación de Productores Agrícolas Mercado Santa Anita. (APAMSA)

Elaboración: MINAGRI-DGESEP-Dirección de Estadística Agraria-Area de Generación

COMPORTAMIENTO DE LOS PRECIOS DE LOS PRINCIPALES PRODUCTOS COMERCIALIZADOS EN EL MERCADO PRODUCTORES DE SANTA ANITA - APAMSA (Período: Últimas dos semanas)

jueves, 17 de noviembre del 2016

Producto	Unidad de Medida	Prom. Semanal			PRECIOS PROMEDIO DIARIO													
		04-nov 10-nov	11-nov 17-nov	Variación (%)	nov vie-04	nov sáb-05	nov dom-06	nov lun-07	nov mar-08	nov mié-09	nov jue-10	nov vie-11	nov sáb-12	nov dom-13	nov lun-14	nov mar-15	nov mié-16	nov jue-17
<b>ACEITES COMESTIBLE</b>																		
ALSOL (veg.) en lata	Lata de 18 lt.	82.89	83.36	0.57	82.00	82.75	82.75	83.13	83.25	83.13	83.20	83.15	83.38	83.38	83.25	83.38	83.50	83.50
Primor (veg.)	Caja de 12 Bot,	71.55	71.49	-0.09	71.50	71.63	71.63	71.58	71.53	71.38	71.63	71.38	71.43	71.43	71.60	71.58	71.43	71.58
Cocinero (veg.)	Caja de 12 Bot,	69.58	69.58	0.00	69.63	69.58	69.58	69.38	69.53	69.63	69.75	69.58	69.75	69.75	69.63	69.50	69.33	69.53
<b>ARROZ</b>																		
Arroz envasado (costeño)	20 Bolsas de 750 gr.	59.01	60.15	1.93	57.50	58.00	58.00	59.50	60.00	60.10	59.95	60.00	60.13	60.13	60.20	60.25	60.38	59.95
Corriente	Saco de 49 kg.	104.98	105.16	0.18	104.95	104.90	104.90	105.05	105.00	104.93	105.10	105.05	105.00	105.00	105.13	105.25	105.33	105.38
Superior	Saco de 49 kg.	114.74	115.07	0.28	114.75	114.65	114.65	114.75	114.80	114.85	114.75	114.80	114.83	114.83	115.05	115.25	115.33	115.38
Despuntado	Saco de 49 kg.	121.75	121.89	0.12	121.50	121.63	121.63	121.75	121.95	121.90	121.88	121.85	121.75	121.75	121.95	121.90	121.95	122.10
Extra	Saco de 50 kg.	133.58	133.99	0.31	133.45	133.50	133.50	133.45	133.55	133.75	133.85	133.88	133.80	133.80	134.05	134.00	134.13	134.25
Importado (Uruguayo)	Saco de 50 kg.	168.84	170.68	1.09	167.13	167.13	167.13	170.00	170.13	170.20	170.13	170.50	170.63	170.63	170.75	170.50	170.75	171.00
<b>AZUCAR</b>																		
Cartavio (blanca)	Bolsa de 50 kg.	123.00	122.68	-0.26	123.13	123.05	123.05	123.00	122.95	122.88	122.95	122.90	122.88	122.88	122.75	122.63	122.50	122.25
Paramonga (blanca)	Bolsa de 50 kg.	127.86	127.81	-0.04	127.95	127.90	127.90	127.88	127.80	127.75	127.85	127.88	127.80	127.80	127.75	127.88	127.80	127.75
Cartavio (rubia)	Bolsa de 50 kg.	116.28	116.01	-0.23	116.50	116.53	116.53	116.13	116.10	116.05	116.10	116.05	116.00	116.00	116.00	116.05	116.00	116.00
Casagrande (rubia)	Bolsa de 50 kg.	117.04	117.01	-0.02	117.00	117.05	117.05	117.00	117.05	117.10	117.00	117.05	117.00	117.00	117.00	117.00	117.00	117.00
Laredo (rubia)	Bolsa de 50 kg.	115.75	115.51	-0.20	116.00	116.00	116.00	115.58	115.53	115.50	115.63	115.58	115.38	115.38	115.50	115.50	115.50	115.75
Paramonga (rubia)	Bolsa de 50 kg.	116.13	116.58	0.39	116.25	116.13	116.13	116.13	116.10	116.05	116.10	116.05	116.00	116.00	117.00	117.00	117.00	117.00
San Jacinto (rubia)	Bolsa de 50 kg.	116.04	116.01	-0.02	116.00	116.00	116.00	116.00	116.10	116.05	116.10	116.05	116.00	116.00	116.00	116.05	116.00	116.00
Tumán (rubia)	Bolsa de 50 kg.	115.75	115.76	0.01	116.00	116.00	116.00	115.58	115.53	115.50	115.63	115.58	115.38	115.38	116.00	116.00	116.00	116.00
Pomalca (rubia)	Bolsa de 50 kg.	116.14	115.98	-0.14	116.25	116.25	116.25	116.00	116.10	116.05	116.10	116.05	116.00	116.00	116.00	116.05	116.00	115.75
Andahuasi (rubia)	Bolsa de 50 kg.	115.61	115.51	-0.08	115.75	115.63	115.63	115.58	115.53	115.50	115.63	115.58	115.38	115.38	115.50	115.50	115.50	115.75
Pucala (Rubia)	Bolsa de 50 kg.	115.75	115.55	-0.17	116.00	116.00	116.00	115.58	115.53	115.50	115.63	115.58	115.38	115.38	115.50	115.50	115.50	116.00
Importada (Rubia)	Bolsa de 50 kg.	115.61	115.18	-0.37	115.75	115.63	115.63	115.58	115.53	115.50	115.63	115.38	115.38	115.38	115.00	115.00	115.10	115.00
<b>FIDEOS</b>																		
Cogorno en bolsa (a granel)	Bolsa de 10 kg	25.36	25.19	-0.66	25.38	25.25	25.25	25.38	25.63	25.38	25.25	25.38	25.18	25.18	25.13	25.05	25.05	25.38
Molitalia en bolsa (paquetes)	10 pqtes. de 1kg	37.99	38.00	0.02	38.10	37.95	37.95	37.90	38.10	37.90	38.05	38.25	37.93	37.93	37.80	38.05	37.95	38.10
Anita en bolsa (paquetes)	10 pqtes. de 1kg	28.17	28.03	-0.51	28.13	28.25	28.25	28.13	28.10	28.13	28.20	28.25	28.00	28.00	27.88	28.13	28.05	27.88
<b>HARINA</b>																		
Don Angelo	Saco de 50 kg.	84.48	84.82	0.40	83.75	84.38	84.38	84.50	85.00	84.63	84.75	85.13	84.63	84.63	84.75	84.75	84.88	85.00
Nicolini	Saco de 50 kg.	88.65	88.62	-0.03	89.50	88.63	88.63	88.50	88.38	88.50	88.38	88.63	88.38	88.38	88.25	88.38	88.33	90.00
Anita	Saco de 50 kg.	85.74	85.54	-0.23	86.00	85.70	85.70	85.75	85.63	85.75	85.63	85.63	85.63	85.63	85.50	85.13	85.25	86.00
<b>LECHE</b>																		
Gloria evaporada (Etiqueta azul)	Caja de 48 tarros	140.07	140.10	0.02	140.13	140.05	140.05	140.13	140.05	140.00	140.10	140.05	140.05	140.05	140.13	140.05	140.25	140.15
Ideal evaporada (Etiqueta azul)	Caja de 48 tarros	133.07	133.06	-0.01	133.38	133.25	133.25	133.13	132.88	132.75	132.88	133.13	132.95	132.95	133.13	133.25	132.88	133.13
Gloria UHT Entera 946 ml	Caja de 12 bolsas	39.57	39.35	-0.55	39.75	39.70	39.70	39.63	39.58	39.38	39.25	39.38	39.25	39.25	39.13	39.25	39.33	39.88
Pura vida UHT Entera 946 ml	Caja de 12 bolsas	34.67	34.68	0.01	34.88	34.50	34.50	34.63	34.58	34.88	34.75	34.75	34.75	34.75	34.63	34.53	34.45	34.88
<b>MENESTRAS</b>																		
Frijol Canario	1 kilo	7.96	8.18	2.82	7.53	7.93	7.93	8.00	8.08	8.10	8.13	8.11	8.21	8.21	8.20	8.18	8.15	8.21
Garbanzo	1 kilo	7.17	7.09	-1.06	7.20	7.19	7.19	7.18	7.15	7.16	7.11	7.15	7.00	7.00	7.10	7.15	7.15	7.10
Lenteja	1 kilo	5.91	6.01	1.64	5.85	5.84	5.84	5.83	5.98	6.01	6.03	6.01	6.00	6.00	6.03	6.01	6.01	6.00
Pallar	1 kilo	6.76	6.38	-5.62	7.08	6.70	6.70	6.65	6.70	6.73	6.75	6.68	6.28	6.28	6.35	6.28	6.28	6.50

... = Sin información (Las encuestas se realizan de lunes a sábado)  
Los precios incluyen IGV

Fuente: Asociación de Productores Agrícolas Mercado Santa Anita (APAMSA)

Elaboración: MINAGRI-DGESEP-Dirección de Estadística Agraria-Area de Generación